

9001

boul. de l'Acadie
MONTRÉAL, QC



TOUR DE BUREAUX FAISANT PARTIE DU MARCHÉ CENTRAL
OFFICE TOWER PART OF MARCHÉ CENTRAL

COMMODITÉS | AMENITIES



Hall d'entrée et cages d'ascenseur récemment redessinés

Newly redesigned lobby and elevator cabins



Amélioration des systèmes de sécurité et de carte d'accès

Card access and security system upgrades



Centre de conférence

Conference center



Douches

Showers



Stationnement pour vélos

Bicycle parking



Stationnement abondant

Abundant parking

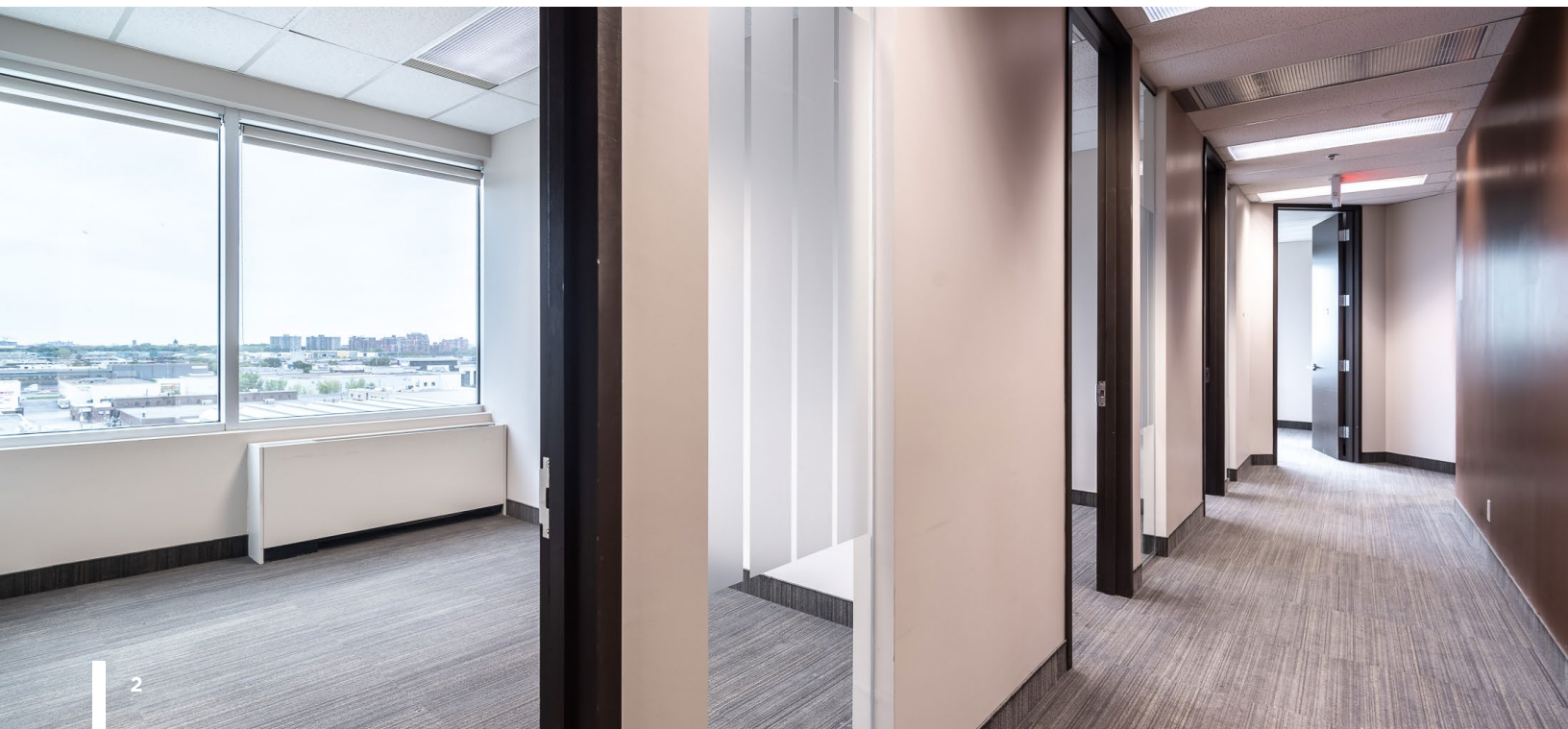


PARFAITEMENT INTÉGRÉE AU MARCHÉ CENTRAL, LA TOUR DE BUREAUX OFFRE AUX LOCATAIRES UN ACCÈS INÉGALÉ À DE NOMBREUX SERVICES ET COMMODITÉS, TOUS ACCESSIBLE À PIED

SEAMLESSLY INTEGRATED INTO THE MARCHÉ CENTRAL SHOPPING CENTER, THE OFFICE TOWER OFFERS TENANTS UNPARALLELED ACCESS TO NUMEROUS SERVICES AND AMENITIES ALL WITHIN WALKING DISTANCE

FAITS SAILLANTS | HIGHLIGHTS

- Tour de bureaux très bien située, faisant partie du centre commercial Marché Central, une destination de magasinage de premier choix avec un grand stationnement
- Bureaux bien aménagés avec améliorations locatives existantes
- Visibilité et accessibilité inégalées, situées à l'intersection des autoroutes 15 et 40, à proximité de nombreuses lignes d'autobus et de trains
- *Strategically located office tower part of the Marché Central shopping centre, a premier shopping destination with ample parking*
- *Well appointed offices with existing leasehold improvements*
- *Tremendous visibility and accessibility, situated at the intersection of Highways 15 and 40, next to numerous bus lines and train stations*





INFORMATIONS | INFORMATION

Superficies disponibles | Available areas

Rez-de-Chaussée | Ground floor

4^e étage | 4th floor

7^e étage | 7th floor

8^e étage | 8th floor

Terme | Term

5 ans | 5 years

Taux de location net | Net rental rate

14,00 \$ / pi. ca. | sq. ft.

Taxes et frais d'opération | Taxes and operating expenses

17,60 \$ / pi. ca. | sq. ft. (2024)

Électricité et entretien ménager | Electricity & Daily cleaning

Inclus | Included

Allocation pour améliorations locatives
Tenant improvement allowance

20,00 \$ / pi. ca. | sq. ft.

Disponibilité | Availability

Immédiate | Immediate



PLANS D'ÉTAGES | FLOOR PLANS

Rez-de-Chaussée | *Ground floor*

4^e étage | *4^h floor*

7^e étage | *7th floor*

8^e étage | *8th floor*



**SURVOLEZ LES DIFFÉRENTS ESPACES
DISPONIBLES POUR VOIR LE PLAN D'ÉTAGE**

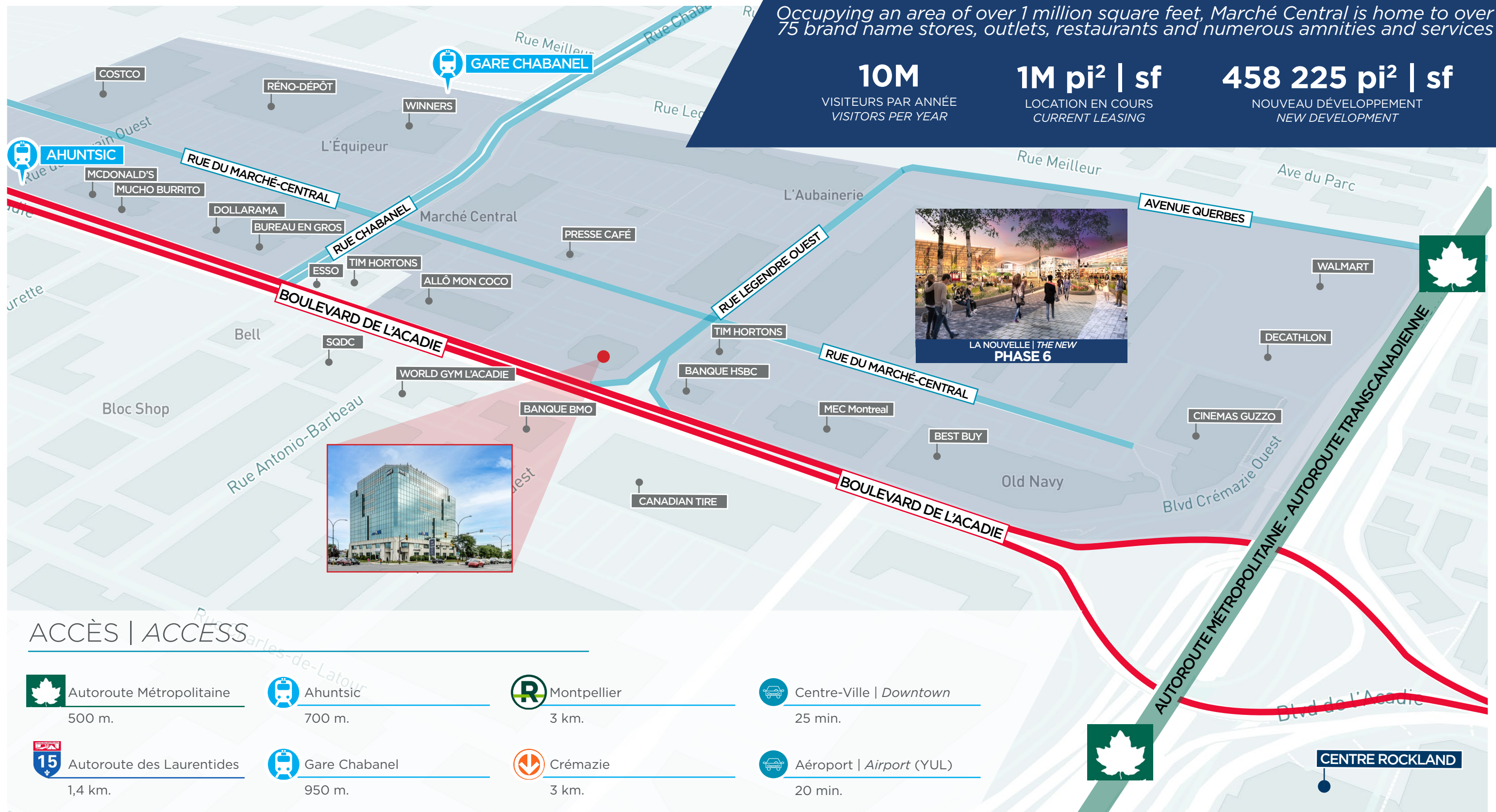
***HOVER OVER THE DIFFERENT SPACES TO
SEE THE FLOOR PLAN***

MARCHÉ CENTRAL

EMPLACEMENT | LOCATION

Occupant une superficie de plus d'un million de pieds carrés, le Marché Central abrite plus de 75 magasins de marque, des points de vente, des restaurants et plusieurs commodités et services

Occupying an area of over 1 million square feet, Marché Central is home to over 75 brand name stores, outlets, restaurants and numerous amenities and services



10M

VISITEURS PAR ANNÉE
VISITORS PER YEAR

1M pi² | sf

LOCATION EN COURS
CURRENT LEASING

458 225 pi² | sf

NOUVEAU DÉVELOPPEMENT
NEW DEVELOPMENT



LA NOUVELLE | THE NEW
PHASE 6



ACCÈS | ACCESS

- | | | | |
|--------------------------------------|-------------------------|----------------------|-------------------------------------|
| Autoroute Métropolitaine
500 m. | Ahuntsic
700 m. | Montpellier
3 km. | Centre-Ville Downtown
25 min. |
| Autoroute des Laurentides
1,4 km. | Gare Chabanel
950 m. | Crémazie
3 km. | Aéroport Airport (YUL)
20 min. |

9001

boul. de l'Acadie

MONTREAL, QC



CUSHMAN & WAKEFIELD SRI
Agence immobilière
999, boul. de Maisonneuve O., bureau
1500
Montréal (Québec) H3A 3L4
(514) 841-5011
cushmanwakefield.com



LLOYD COOPER, SIOR
B.C.L., LL.B., MBA, MCR, IAS.A
Vice-président exécutif du conseil
Courtier immobilier agréé DA,
+1 514 841 3821
lloyd.cooper@cushwake.com

SEAN GREENSPOON
Vice-président
Courtier immobilier
+1 514 841 3865
sean.greenspoon@cushwake.com

DANIEL GOODMAN
Associé principal
Courtier immobilier commercial
+1 514 373 2874
daniel.goodman@cushwake.com