
3695

des Laurentides, Laval, QC



*Espace industriel et de bureaux sur mesure
avec une visibilité de marque exceptionnelle*

JUSQU'À 132 665 pi. ca. | ESPACE INDUSTRIEL/DE BUREAUX À LOUER



Faits saillants



VISIBILITÉ DE MARQUE EXCEPTIONNELLE

Cet espace industriel et de bureaux polyvalent offre une visibilité de marque et un point d'accès exceptionnels grâce à sa façade donnant sur l'autoroute 15.



ESPACES PERSONNALISÉS POUR VOUS

Alliant espace industriel et bureaux, ces espaces peuvent être adaptés et divisés pour répondre aux besoins de votre entreprise.



AMÉNAGEMENTS STRATÉGIQUES

8 quais de chargement, une porte au sol, une puissance électrique de 2 000 ampères, une hauteur libre jusqu'à 28 pieds et bien plus encore : cette propriété spacieuse offre de nombreux atouts pour faciliter vos opérations.



Superficie	132 665 pi. ca.	Porte au sol	1
Superficie totale du terrain	294 251 pi. ca.	Quais de chargement	8 (avec niveleurs)
Type d'immeuble	Industriel (113 740 pi. ca.) et bureau (18 925 pi. ca.)	Puissance électrique	2 000 ampères 600 volts
Stationnement	<ul style="list-style-type: none">• 213 places de stationnement extérieures (dont 5 places accessibles)• Stationnement pour remorques• Espace suffisant pour manœuvrer les camions	Gicleurs	Oui
		Hauteur libre d'entrepôt	15 à 28 pieds
		Éclairage	LED
Disponibilité	Immédiate	Année de construction	1973, renovée en 2019
		Zonage	ZI.1-4822*

*Artisanat et industrie légère ; entreposage, centre de distribution et commerce de gros ; commerce et service reliés à l'automobile (vente au détail de pièces neuves, réparation, lavage d'automobiles, remplacement de pièces, traitement, etc.) ; agriculture urbaine.

Plan d'étage

Industriel

Jusqu'à 113 740 pi. ca.
+ 4 790 pi. ca. d'espace
de bureau adjacent

Bureau

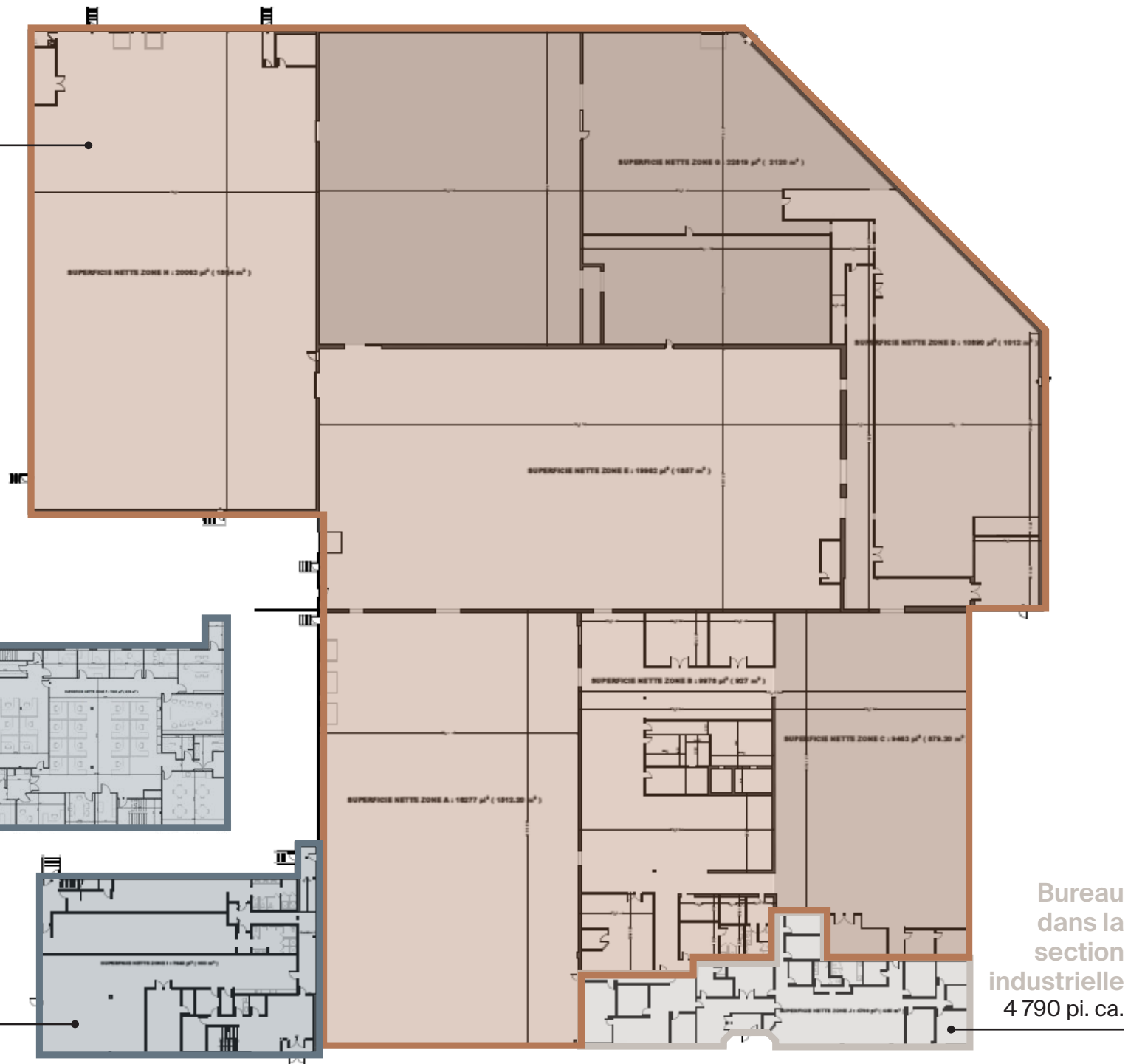
14 135 pi. ca.

2^e étage

7 090 pi. ca.

1^e étage

7 045 pi. ca.



INDUSTRIEL: JUSQU'À 113 740 pi. ca.

Cet entrepôt spacieux et polyvalent est bien équipé avec 8 quais de chargement, une porte au sol, stationnement pour remorques et une hauteur libre jusqu'à 28 pieds.



INDUSTRIEL (SUITE)

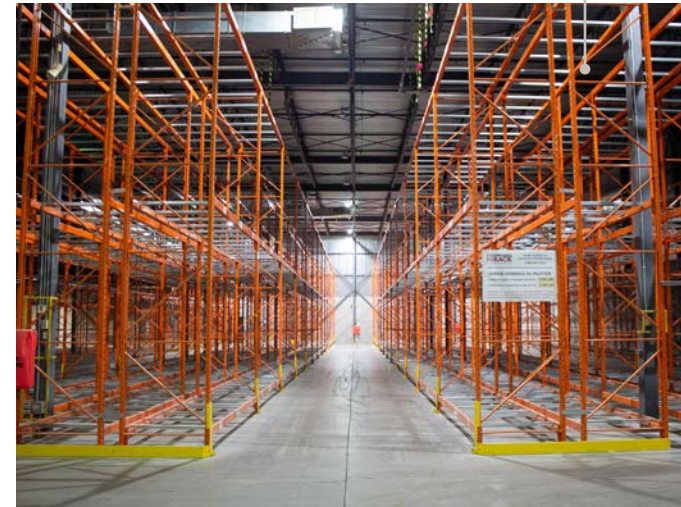
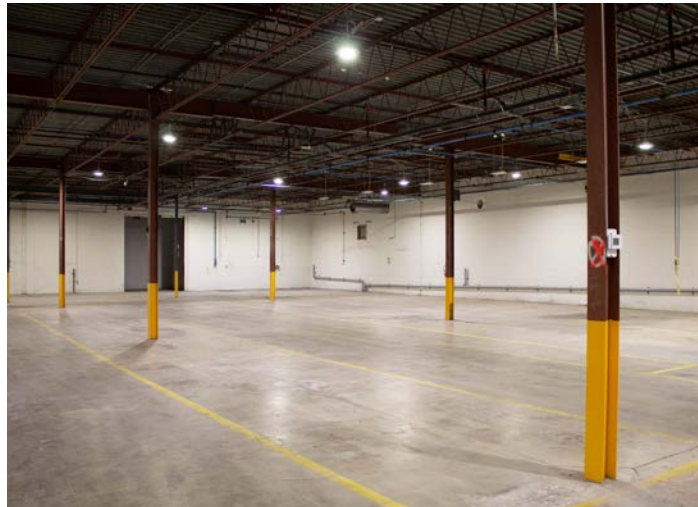
Bureau
dans la
section
industrielle



Quais de
chargement



Hauteur libre
jusqu'à 28 pieds



BUREAU: 14 135 pi. ca.

Deux étages d'espaces de bureaux lumineux et modulables, combinant des espaces de travail ouverts, des bureaux privés, des salles de conférence lumineuses et plus encore.



Entrée séparée
avec réception



Bureaux
privés



Avec sa façade donnant sur l'autoroute 15, le 3695 des Laurentides offre une *visibilité de marque et une accessibilité exceptionnelles.*



**FACILEMENT ACCESSIBLE PAR
LES AUTOROUTES 15 ET 440**



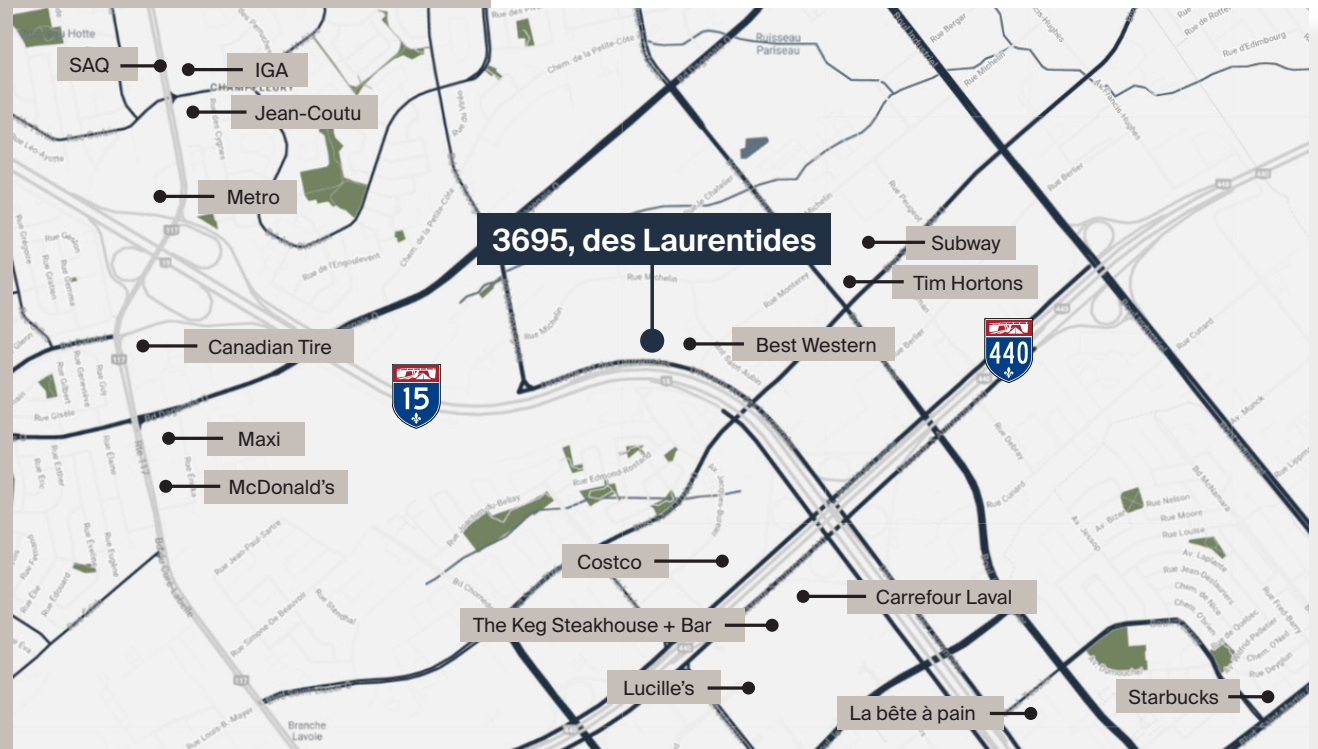
**ACCESSIBLE EN
TRANSPORTS EN COMMUN**

Les bus 63, 76, 37 et 65 s'arrêtent à
seulement 10 minutes à pied.



À PROXIMITÉ DES COMMODITÉS

À 10 minutes en voiture de plusieurs
commodités, dont des restaurants,
des centres commerciaux, des hôtels
et plus encore.





Laissez-nous
vous aider à créer
l'environnement
*qui correspond
à votre vision.*

Alexandre Cowper

Directeur de Location Sénior, Montréal

514 286-0188, poste 243

acowper@btbreit.com

Stéphanie Léonard

Directrice Principale de la Location

514 286-0188, poste 256

sleonard@btbreit.com

©2025 Fonds de placement immobilier BTB. Tous droits réservés. Les informations contenues dans cette brochure sont fournies à titre informatif seulement et proviennent de sources jugées fiables. Cependant, aucune garantie ou déclaration, expresse ou implicite, n'est faite quant à l'exactitude, l'exhaustivité ou la fiabilité des informations fournies. Les informations contenues dans cette brochure sont fournies selon l'information disponible au moment de la rédaction, et sont assujetties à des changements. Sans limiter la portée de ce qui précède, toutes les informations sont sujettes à des erreurs, omissions, modifications de prix, conditions de location ou retrait sans préavis. L'état de la propriété et ses caractéristiques sont fournis "tels quels" et peuvent être modifiés. Toute projection, opinion ou estimation est fournie à titre d'exemple seulement et est sujette à des incertitudes.

