



8540 10e Avenue

Saint-Michel



Bâtiment Industriel à vendre / à louer

± 21 350 Pi²



Superficie totale du bâtiment	± 21 350 Pi ²
Superficie du terrain	± 12 899 Pi ²
Quais de chargement	1 Intérieur 1 Extérieur
Hauteur-Libre	10' - 12'
Entrée électrique	600A / 600V *
Chauffage	Électrique
Année de construction	1964
Stationnement	11 Places
Zonage	I.2, C.1 (2), C.6 (2)B, C.7B

À proximité des autoroutes 40 et 19, elle bénéficie d'un accès direct et efficace aux principaux axes routiers de Montréal, facilitant la connectivité à travers la Grande Région de Montréal.

Bien desservie par le transport en commun, notamment par des lignes d'autobus et des accès au métro à proximité, assurant des déplacements employés pratiques et soutenant l'efficacité opérationnelle.

Entourée de nombreuses commodités et entreprises de services situées le long du boulevard Saint-Michel, la rue Jarry et le boulevard Pie-IX, ce qui améliore l'accessibilité et répond aux besoins quotidiens des entreprises.

* Les informations présentées sont soumises à vérification



Les unités peuvent être combinés.

Unité 101 | Rez-de-chaussée

Superficie totale de l'unité	± 5 925 Pi²
Hauteur-Libre	12'

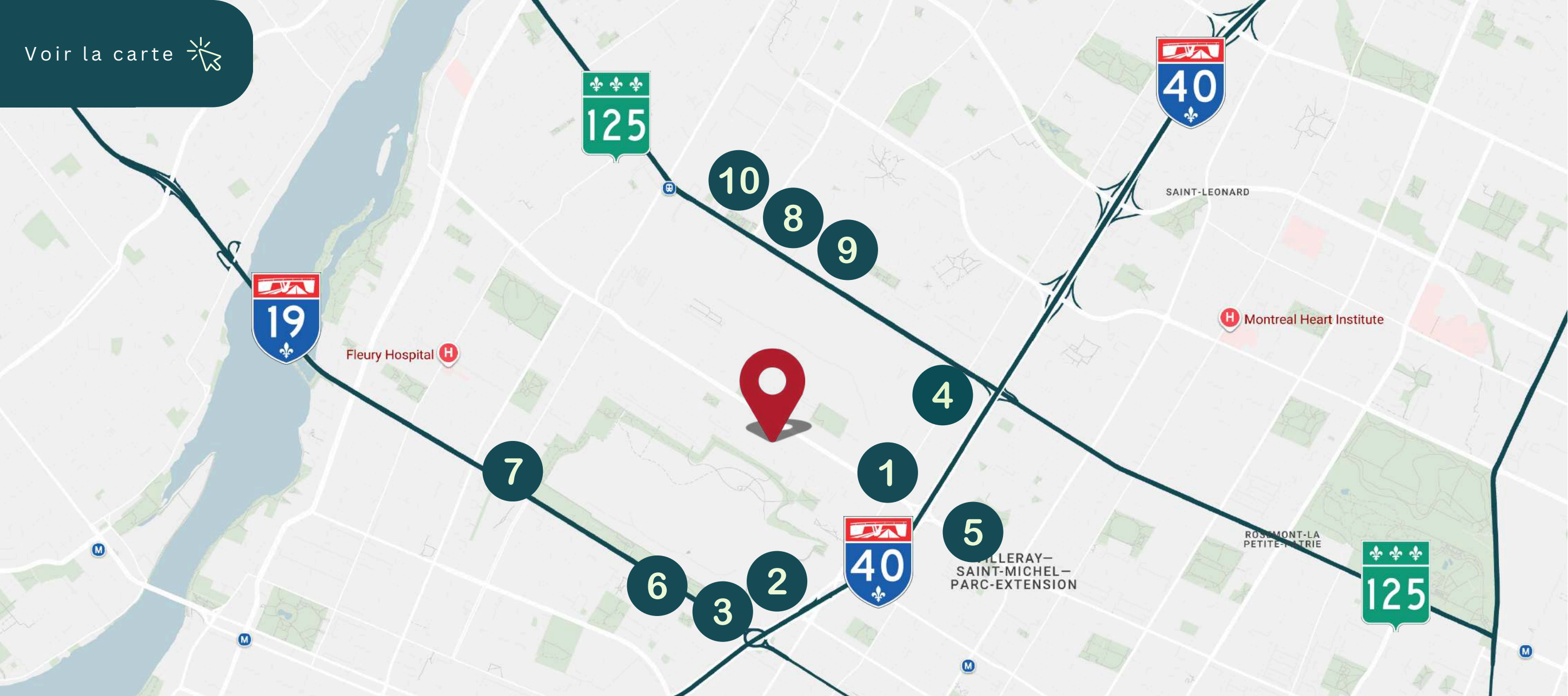
Unité 102 | Rez-de-chaussée

Superficie totale de l'unité	± 4 750 Pi²
Hauteur-Libre	12'

Unité 103 | Sous-sol

Superficie totale de l'unité	± 10 675 Pi²
Hauteur-Libre	10'

Voir la carte



1

Tim Hortons

2

Canadian Tire

3

Maxi

4

Super C

5

McDonalds

6

Toyota

7

Chevrolet, Buick, GMC

8

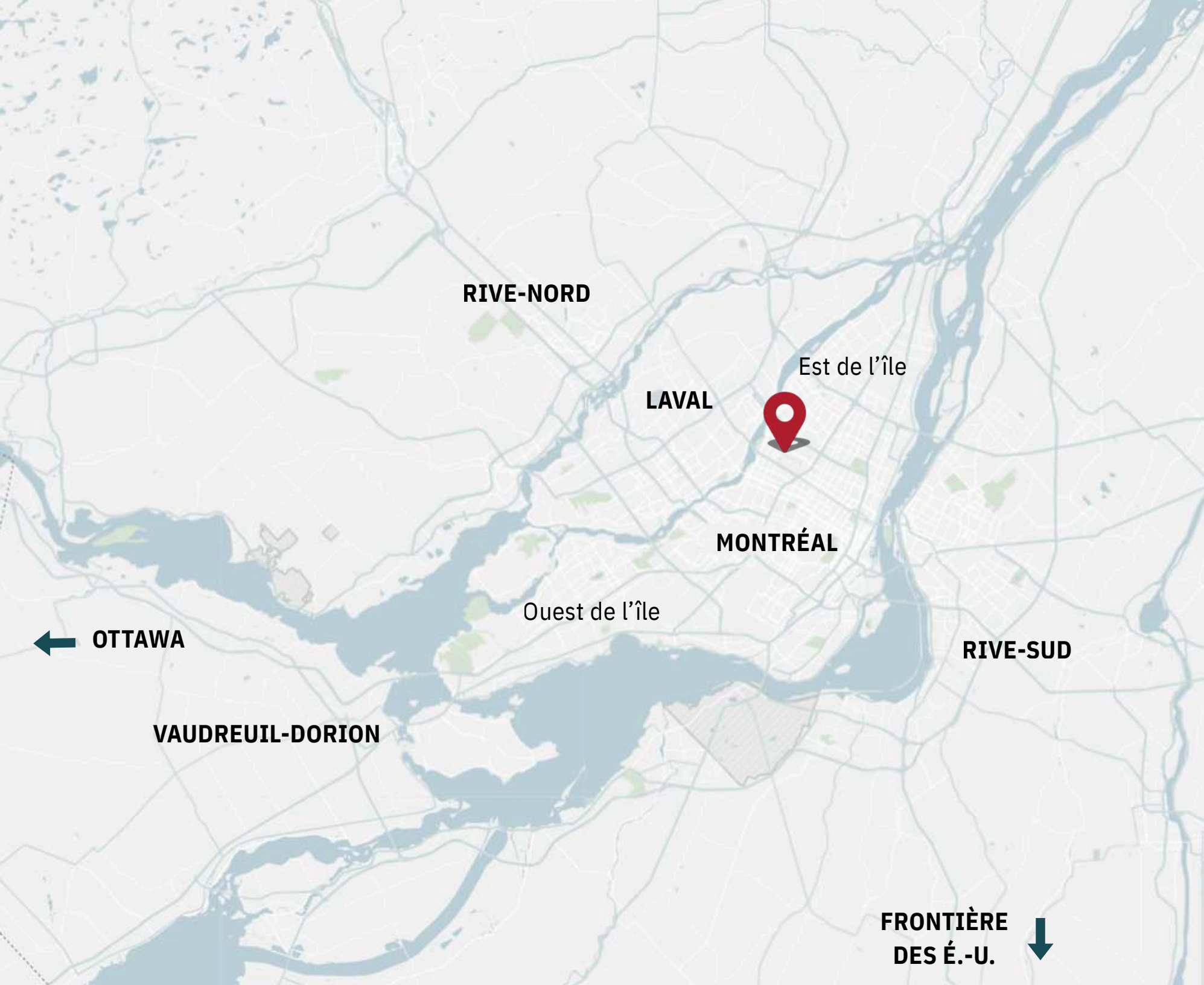
Pharmaprix

9

Banque National

10

Dollarama



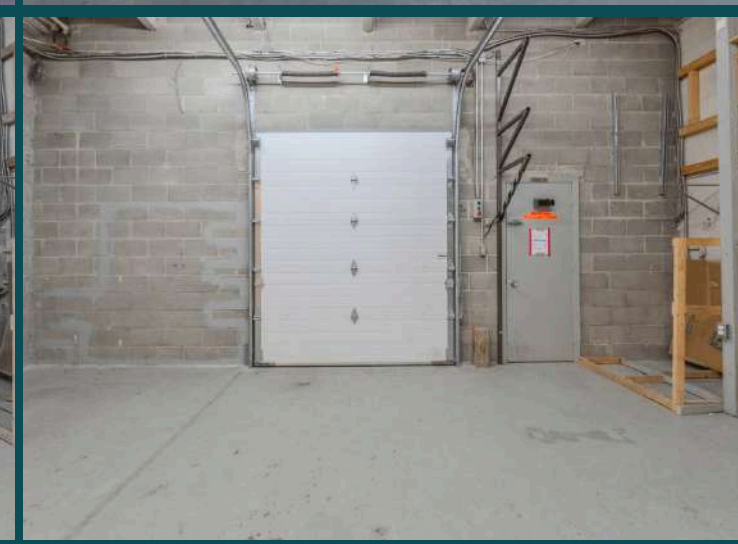
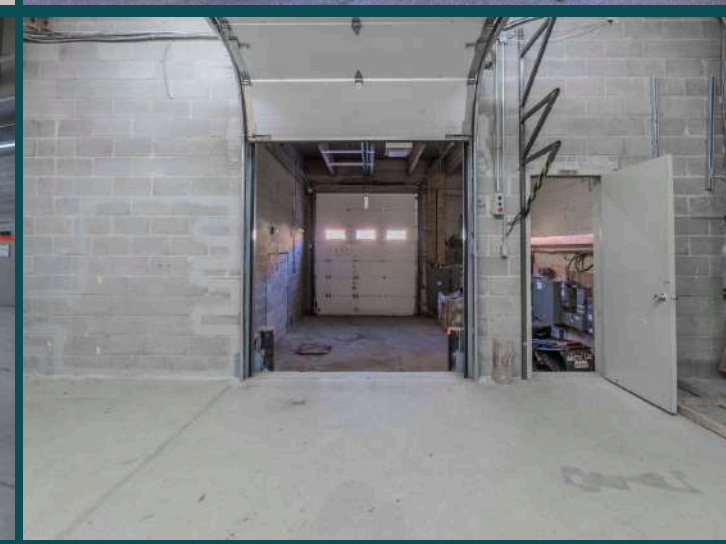
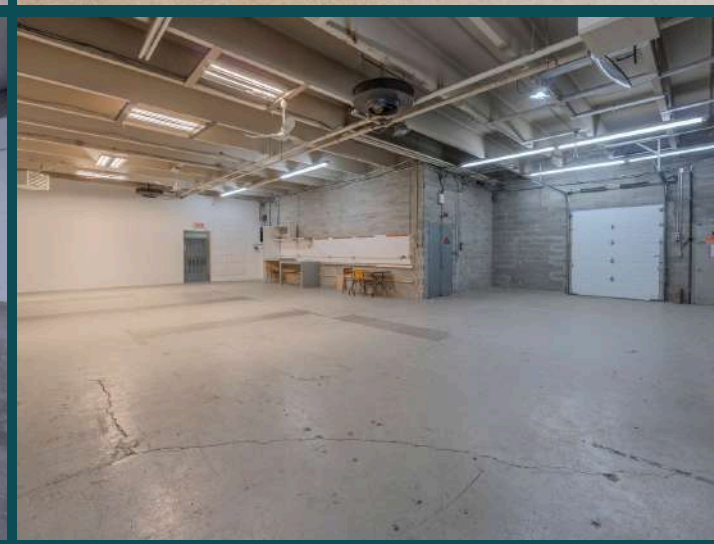
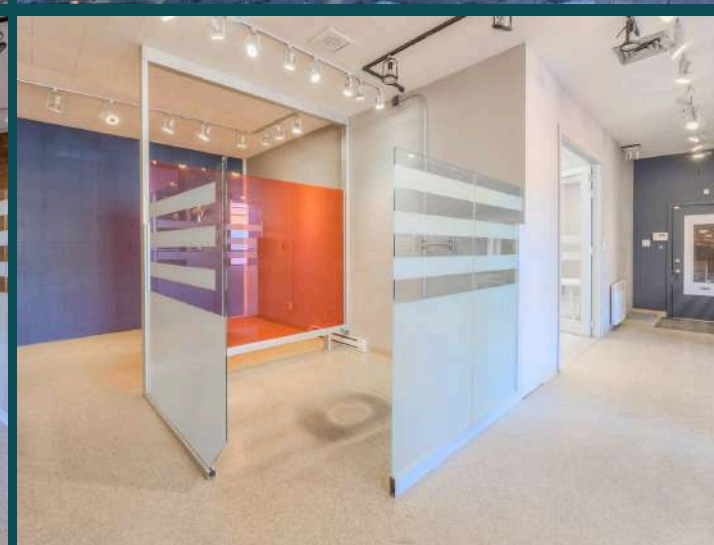
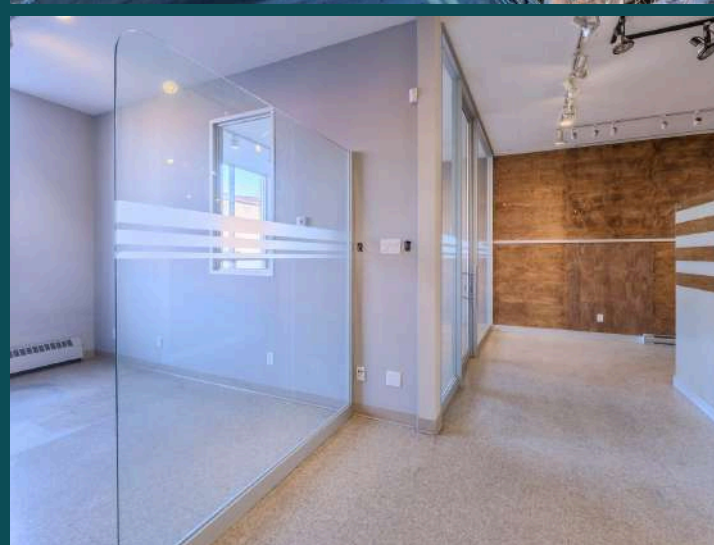
Temps de Conduite

Station de Métro Saint-Michel	± 5 Min
Gare de train de banlieue Saint-Michel-Montréal-Nord	± 6 Min
Port de Montréal	± 18 Min
Aéroport International Montréal-Trudeau	± 20 Min



Horaires des Autobus

# 67	Chaque ± 7-18 Min
# 41	Chaque ± 22-31 Min





Agence Immobilière
4480 Chemin de la Côte-de-Liesse, suite
290, Mont-Royal (Montréal), QC, H4N 2R1

514.736.0511

* Agent immobilier agissant avec la société commerciale
Germando Mazzotta inc.

** Agent immobilier agissant avec la société commerciale
Dimitri Mouhteros inc.

AVIS: Les informations fournies sont basées sur des sources considérées fiables, sans garantie d'exactitude. Aucune responsabilité et / ou garantie n'est assumée par le courtier. Ce document est uniquement destiné à des fins d'information et est soumis à des erreurs, modifications et omissions. L'acheteur / locataire est encouragé à faire une vérification diligente avant de conclure un contrat d'acquisition ou de location. Il ne s'agit pas d'une offre ou d'une promesse de vente / location pouvant lier le vendeur / bailleur à l'acheteur / locataire, mais plutôt une invitation à soumettre de telles offres ou promesses. Toute vente est effectuée sans garantie légale.

CONTACT

Germando Mazzotta *

Partenaire
Courtier immobilier commercial

✉ gmazzotta@trimontcanada.com

Robert Kohos

Associé
Courtier immobilier commercial

✉ rkohos@trimontcanada.com

Dimitri (Jimmy) Mouhteros **

Partenaire
Courtier immobilier commercial

✉ jmouhteros@trimontcanada.com

Owen Paek

Vice-Président Associé
Courtier immobilier commercial

✉ opaek@trimontcanada.com

Peter Mouhteros

Partenaire
Courtier immobilier agréé, DA

✉ pmouhteros@trimontcanada.com

Giordano Bucciarelli

Associé
Courtier immobilier commercial

✉ gbucciarelli@trimontcanada.com