



**Louis Bellefleur**, Courtier immobilier résidentiel et commercial  
Louis Bellefleur Inc.  
**RE/MAX PROFESSIONNEL INC.**, Agence immobilière  
1050, Principale  
Granby (QC) J2J 2N7  
<http://www.remax-professionnel.com>

450-521-0190 / 450-378-4120

[louis.bellefleur@remax-quebec.com](mailto:louis.bellefleur@remax-quebec.com)



**No Centris** 23327145 (En vigueur)



**8,50 \$/année/pc + TPS/TVQ**

**677 Rue Douville**

**Granby**

**J2G 3J9**

**Région** Estrie

**Quartier**

**Près de**

**Parc industriel**

**Genre de propriété** Industrielle  
**Style** Local

**Type de copropriété**  
**Utilisation de la propriété** Commerciale et industrielle  
**Type de bâtiment** Isolé (détaché)

**Nombre total d'étages**  
**Dim. unité ou bâtiment**  
**Sup. habitable**  
**Superficie du bâtiment** 67 000 pc

**Dimensions du terrain**  
**Superficie du terrain**  
**Cadastre partie priv./imm** 1400289

**Cadastre parties communes**  
**Possibilité d'échange**  
**Zonage** Industriel

**Genre d'exploitation**  
**Genre de commerce**

**Année de construction**  
**Date de livraison prévue**  
**Devis**  
**Déclaration de copropriété**

**Cotisation spéciale**  
**Procès-verbal**  
**États financiers**  
**Règlements de l'immeuble**  
**Assurance de l'immeuble**  
**Carnet d'entretien**  
**Assurance du syndicat**  
**Études de fonds de prévoyance**  
**Reprise/Contrôle de justice** Non  
**Certificat de localisation** Non  
**Numéro de matricule**  
**Date ou délai d'occupation** 1 jours PA/PL acceptée  
**Signature de l'acte de vente** 1 jours PA/PL acceptée

**Évaluation (municipale)**

**Année**  
**Terrain**  
**Bâtiment**

**Taxes (annuelles)**

**Municipale**  
**Scolaire**  
**Secteur**  
**Affaire**  
**Eau**

**Énergie (annuelle)**

**Électricité**  
**Mazout**  
**Gaz**

**Total**

**Total**

**Total**

**Caractéristiques**

**Système d'égouts** Municipalité  
**Approvisionnement eau** Municipalité  
**Fondation**  
**Revêtement de la toiture**  
**Revêtement**  
**Plancher séparateur**

**Commodités - Unité/propr**  
**Chargement**  
**Appareils loc. (mens.)**  
**Stat. cadastré (incl. prix)**  
**Stat. cadastré (excl. prix)**  
**Stat. (total)**

<b>Fenestration</b> <b>Énergie/Chauffage</b> <b>Mode chauffage</b> <b>Sous-sol</b> <b>Rénovations</b> <b>Eau (accès)</b> <b>Adapté pers. mobilité réduite</b>	<b>Allée</b> <b>Terrain</b> <b>Particularités du site</b> <b>Proximité</b> <b>Étude environnementale</b> <b>Garage</b>
<b>Inclusions</b>	
<b>Exclusions</b>	
<b>Remarques</b> Local industriel disponible dès maintenant! Possibilité de louer de 15 000 à 67 000 pieds carrés. Hauteur libre variant de 18 à 15 pieds. Portes au sol ainsi que des quais de chargement disponibles. Veuillez communiquer avec nous pour plus d'informations	
<b>Déclaration du vendeur</b>	Non
<b>Source</b> RE/MAX PROFESSIONNEL INC., Agence immobilière	



Façade



Extérieur



Extérieur



Photo aérienne



Expédition (porte/quai)



Extérieur



Extérieur

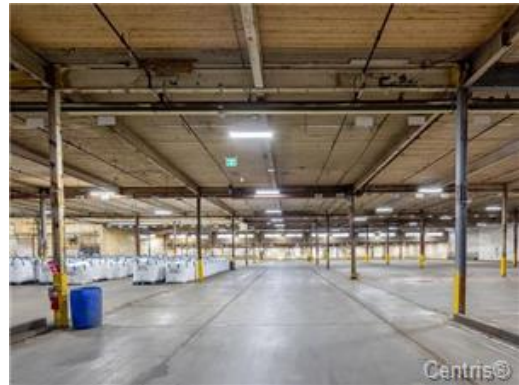


Extérieur





Intérieur



Intérieur



Intérieur



Intérieur



Intérieur



Intérieur



Intérieur



Intérieur



Intérieur



Intérieur



Intérieur



Intérieur



Intérieur



Intérieur



Intérieur



Bureau