

Immeuble près de l'autoroute 40 | Building Near Highway 40

231, rue Notre-Dame, local 1, Berthierville, QC J0K 1A0

Local commercial de 710 pi² prêt à accueillir votre entreprise dès maintenant
Il bénéficie d'un emplacement de choix avec un fort achalandage et une excellente visibilité.

710 ft² commercial space ready to welcome your business right away
It benefits from a prime location with high foot traffic and excellent visibility.

Martin Fournier

Courtier immobilier - Commercial

☎ 514 866 3333 x105

📠 581 993 4777

✉ mfournier@naiterramont.ca

Pour plus d'informations contactez :
For more information contact :

CARACTÉRISTIQUES DU LOCAL | UNIT FEATURES



Superficie (pi²) | Area (ft²)
Local | Unit 710

Disponibilité | Availability
Immédiate | Now



Taux de location brut (\$|pi²) | Gross Rental Rate (\$|ft²) 28,50\$



Construction – 2014
Briques | Bricks



Air climatisé
Air Conditioning
Oui | Yes



Hauteur libre
Clear Height
14'



Entrée électrique
Electric Entry
240 A, 600 V



Chauffage | Heating
Air soufflé | Blown Air



Éclairage | Lighting
Néon | Neon



Zonage | Zoning
Commercial



Stationnement | Parking
Ample



Routes & Autoroute | Highway

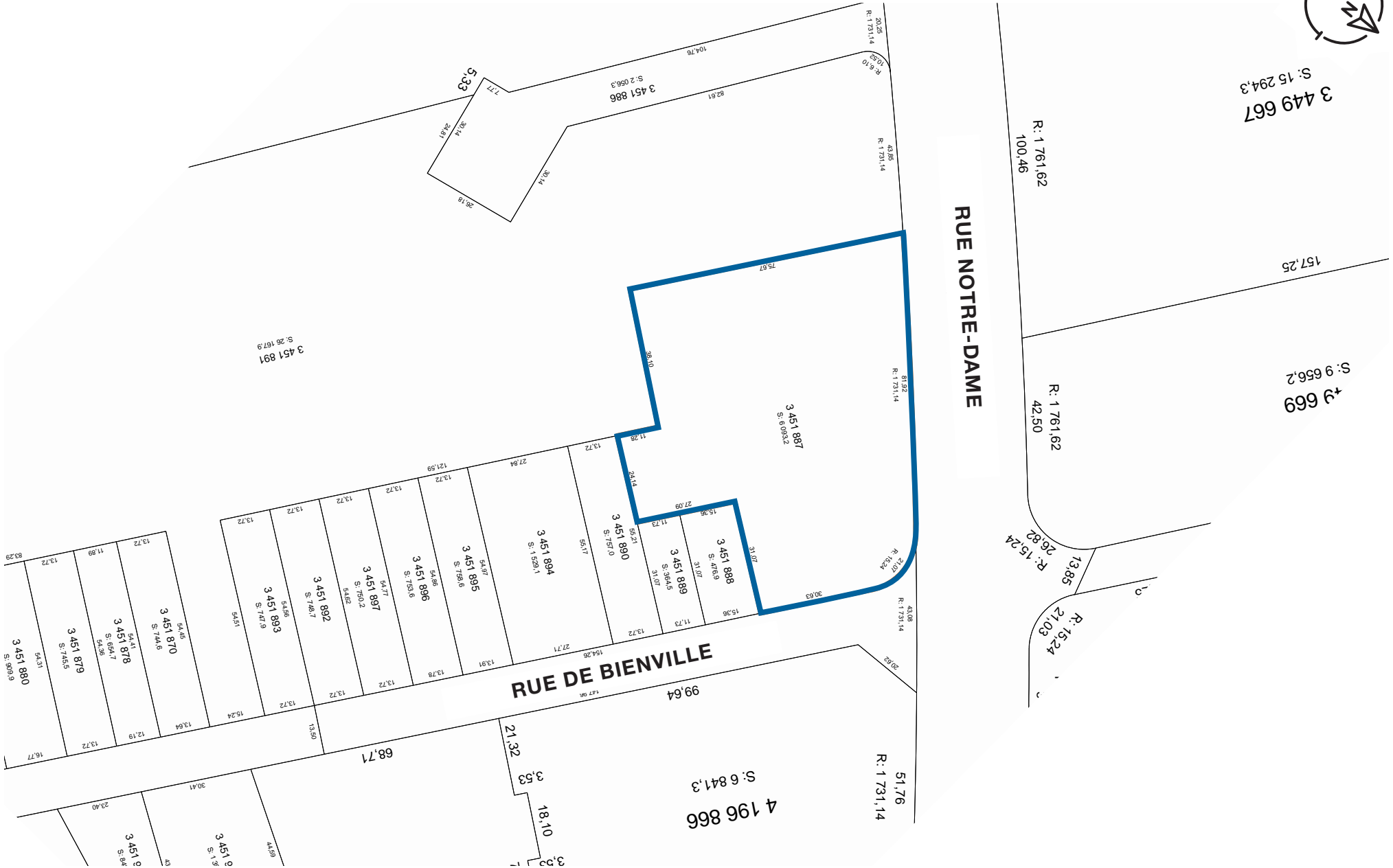


FAITS SAILLANTS | HIGHLIGHTS



- Emplacement de choix | Prime location
- Espace de coin avec vitrine | Corner display area with showcase
- Près de nombreux services | Close to many amenities
- Stationnement face à l'immeuble | Parking in front of the building
- Emplacement stratégique offrant une grande visibilité
Strategic location offering high visibility





GRILLE DE ZONAGE | ZONING GRID

Section 3.2.3 Usages autorisés

3.2.3.1 Tableau des usages principaux autorisés

Le tableau suivant identifie les usages autorisés par type de milieux.

	CRI Corridor riverain	SHM Secteurs historiques mixtes	SMD Secteurs mixtes denses	CV Centre-Ville	ZPI Zones publiques institutionnelles	ZPE Parcs et espaces publics
Habitation (H)						
H1 - Habitation unifamiliale	•	•				
H2 - Habitation bifamiliale	•	•		•		
H3 - Habitation trifamiliale	•	•		•		
H4 - Habitation multifamiliale (4 à 8 logements)		•	•	•		
H5 - Habitation multifamiliale (9 logements et plus)			•	•		
H6 - Habitation collective		•	•	•		
H7 - Maison mobile						
Commerce et service (C)						
C1 - Bureau, service et commerce de détail						
C101 - Bureau et administration		•	•	•	•	
C102 - Services		• Art. 3.3.1.1	•	•		
C103 - Vente au détail		• Art. 3.3.1.1	•	•		
C104 - Commerce à incidence						
C2 - Restauration et divertissement						
C201 - Restaurant		• Art. 3.3.1.1	•	•		
C202 - Débit de boissons				•		
C203 - Divertissement				•		
C3 - Hébergement						
C301 - Service d'hébergement		•	•	•		
C302 - Résidence de tourisme	•	•	•	•		
C4 - Commerce et service pour véhicules						
C401 - Commerce et service pour les véhicules automobiles, récréatifs et routiers						
C402 - Poste d'essence et station de recharge						
C5 - Commerce lourd						
C501 - Service para-industriel et entreposage						
C502 - Vente en gros						
Industrie (I)						
I1 - Industrie légère et artisanale						
I101 - Atelier d'artiste et artisanat		• Art. 3.3.1.1	•	•		
I102 - Industrie de recherche et d'innovation						
I103 - Industrie légère						
I2 - Industrie lourde et extraction						
I201 - Industrie lourde						
I202 - Industrie d'extraction						