

2725
Rue Michelin
Laval

M
TRIMONT
BÂTIMENT INDUSTRIEL
À VENDRE



VIDÉO

DÉTAILS DE LA PROPRIÉTÉ



CARACTÉRISTIQUES

- Positionné stratégiquement près des autoroutes 15, 440 et de la route 117, offrant un accès pratique à la grande région de Montréal.
- Emplacement de choix dans un parc industriel très prisé.
- Nombreux espaces de stationnement sur place pour les employés et les visiteurs.
- Grand espace de stockage extérieur, adapté à divers usages industriels.
- Zonage flexible permettant une large gamme d'opérations..



ESPACE BÂTIMENT TOTAL

± 30 114 Pi²



ESPACE BUREAU

± 3 348 Pi²



ESPACE ENTREPÔT

± 26 766 Pi²



TERRAIN

± 71 438 Pi²



HAUTEUR LIBRE

22'6"



PORTES AU SOL

2



PORTES NIVEAU CAMION

4



PORTÉE DE LA COLONNE

29' x 30'



ENTRÉE ÉLECTRIQUE

400A / 600V



ÉCLAIRAGE

T8



STATIONNEMENT

35 Places



GICLEURS

Oui

DÉTAILS DE ZONAGE

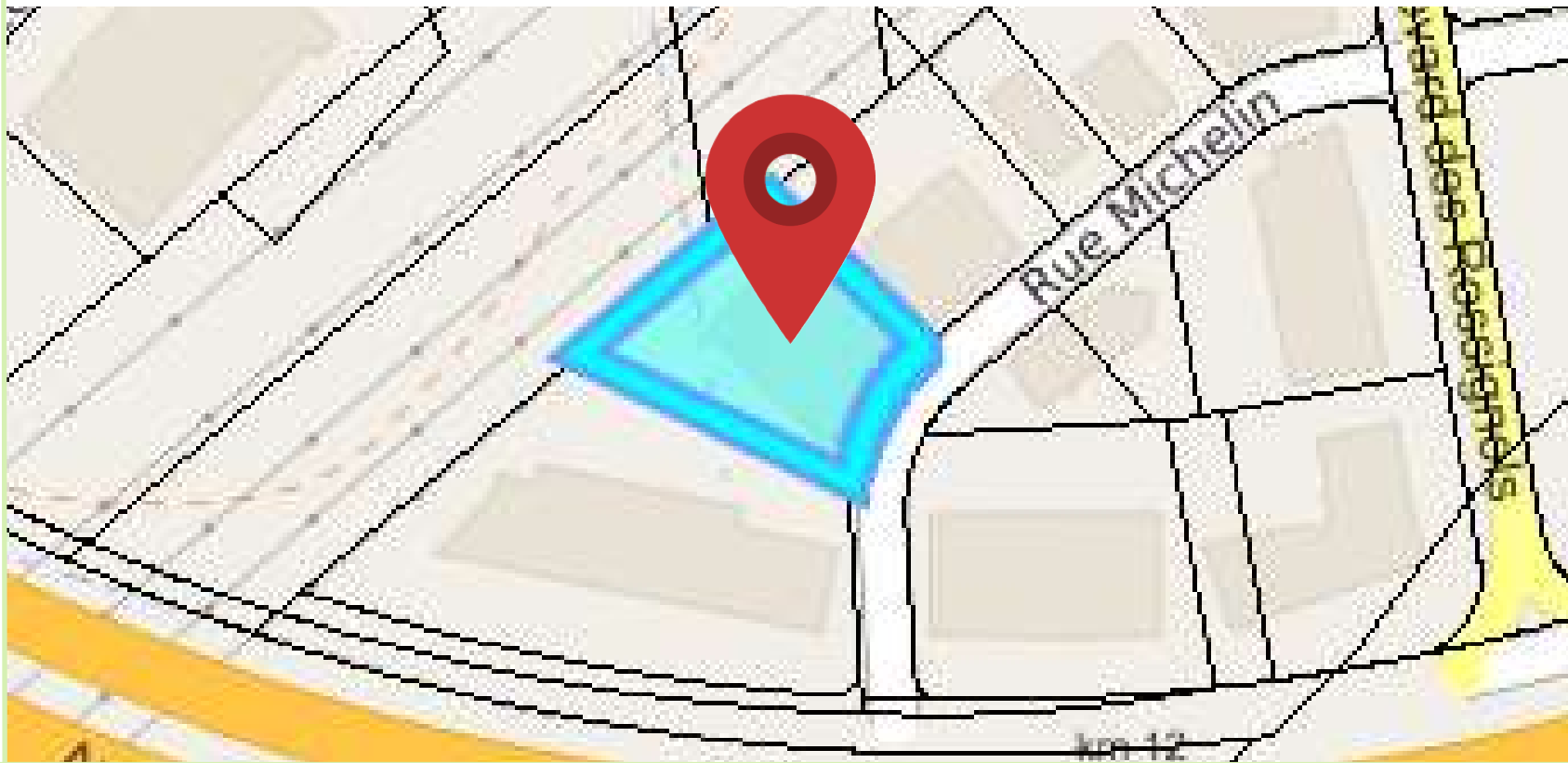
ZONE: INDUSTRIAL ZI.1-4092

COMMERCE ET SERVICE RELIÉS À L'AUTOMOBILE (C5)

ARTISANAT ET INDUSTRIE LÉGÈRE (I1)

ENTREPOSAGE, CENTRE DE DISTRIBUTION ET COMMERCE DE GROS (I2)

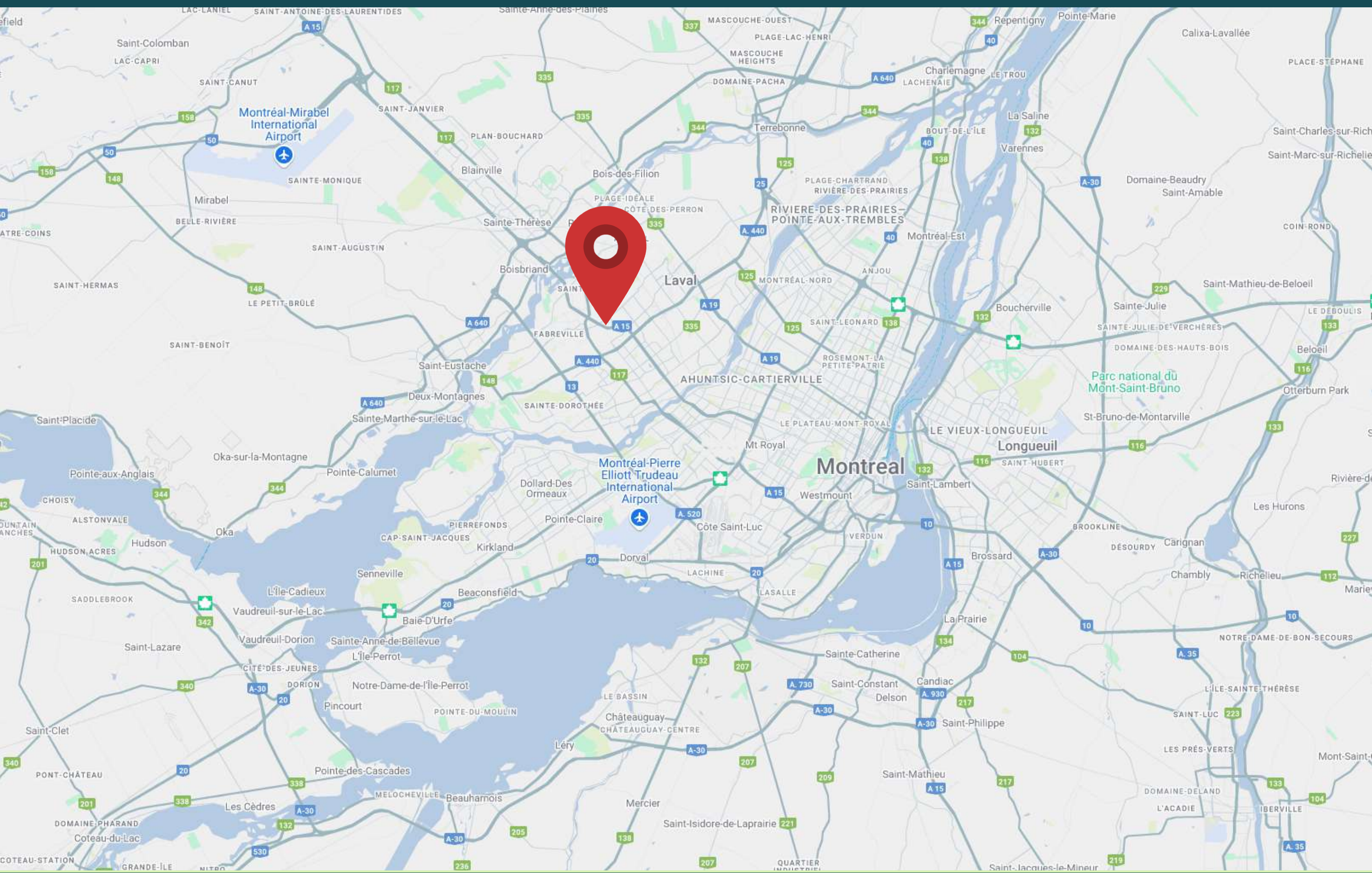
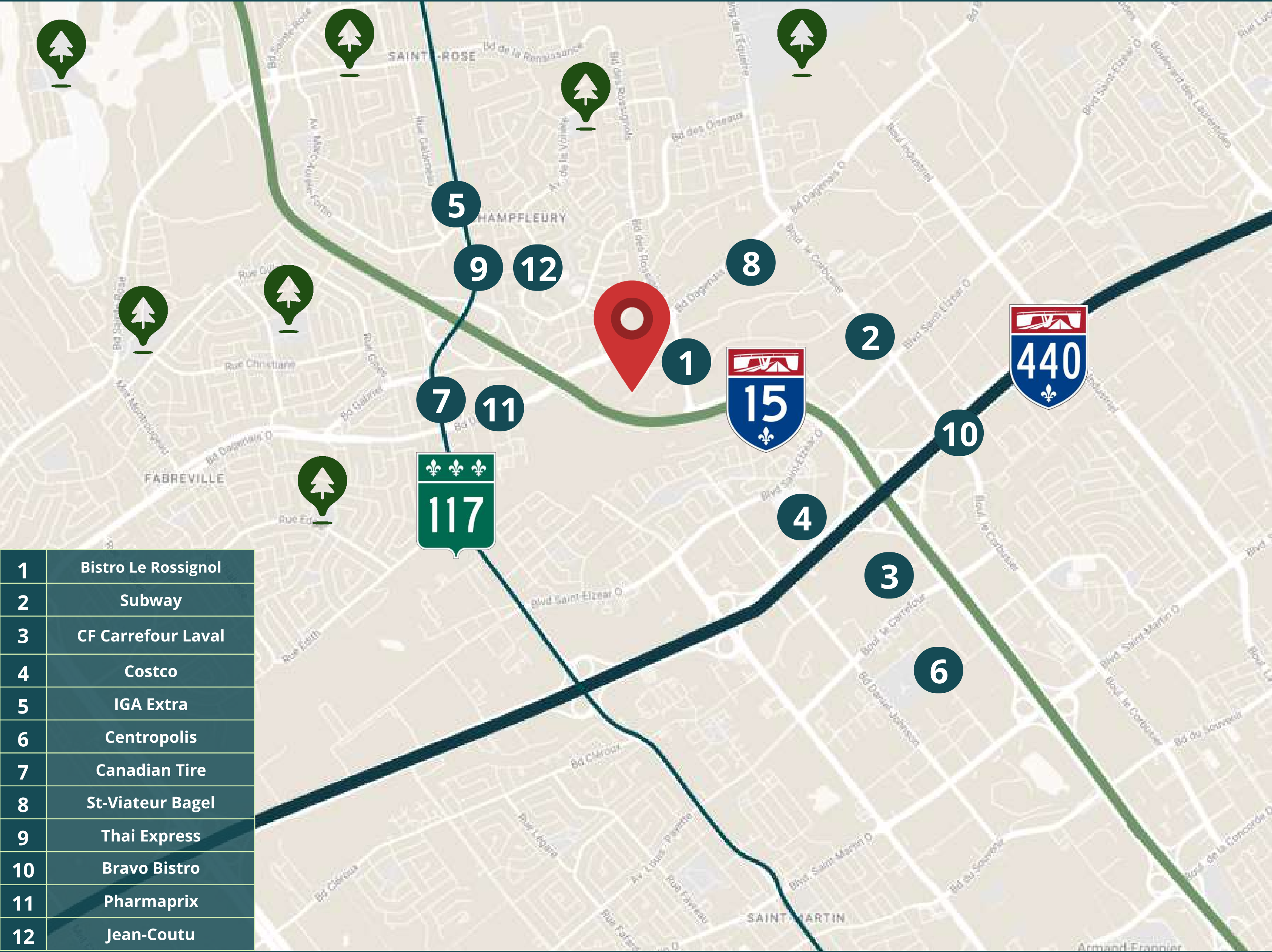
INDUSTRIE LOURDE (I3)



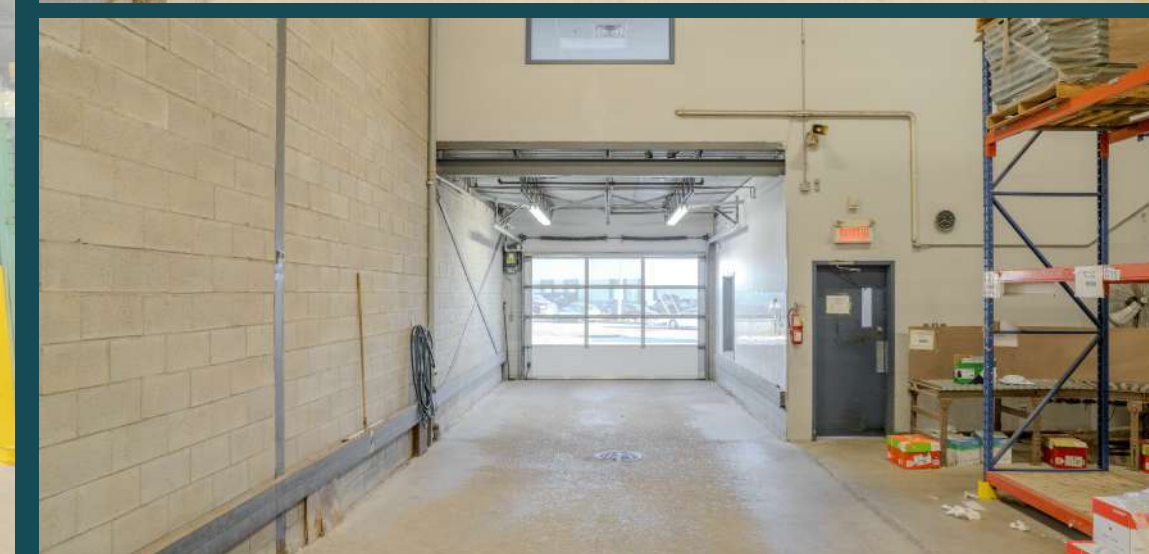
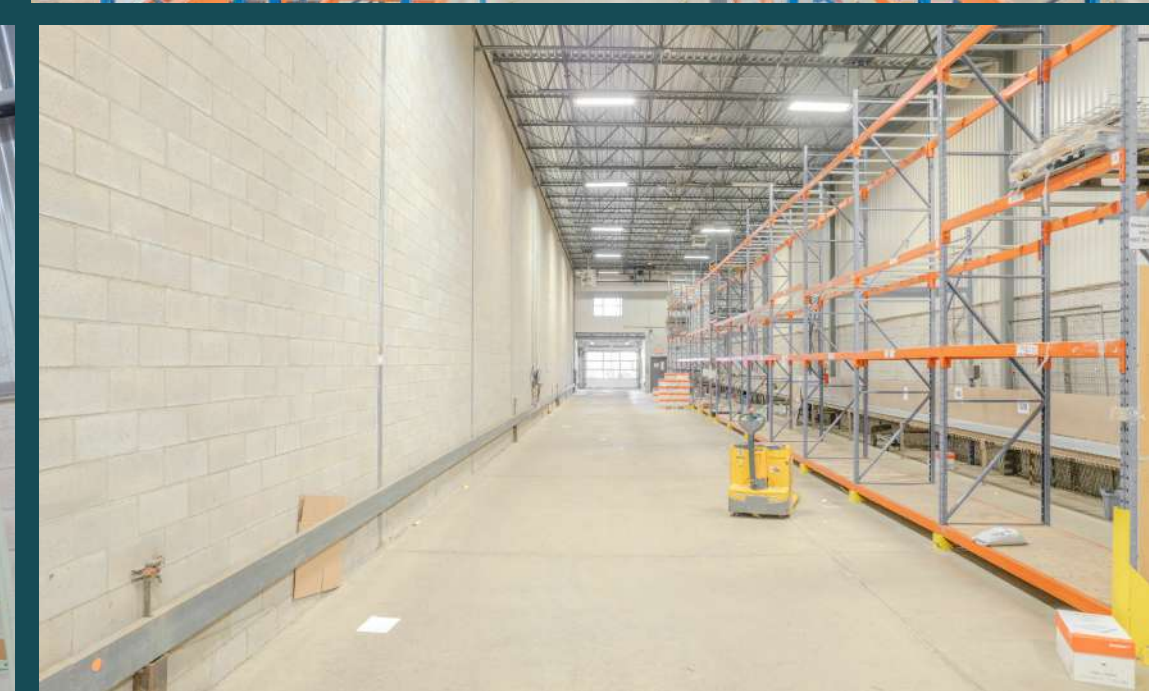
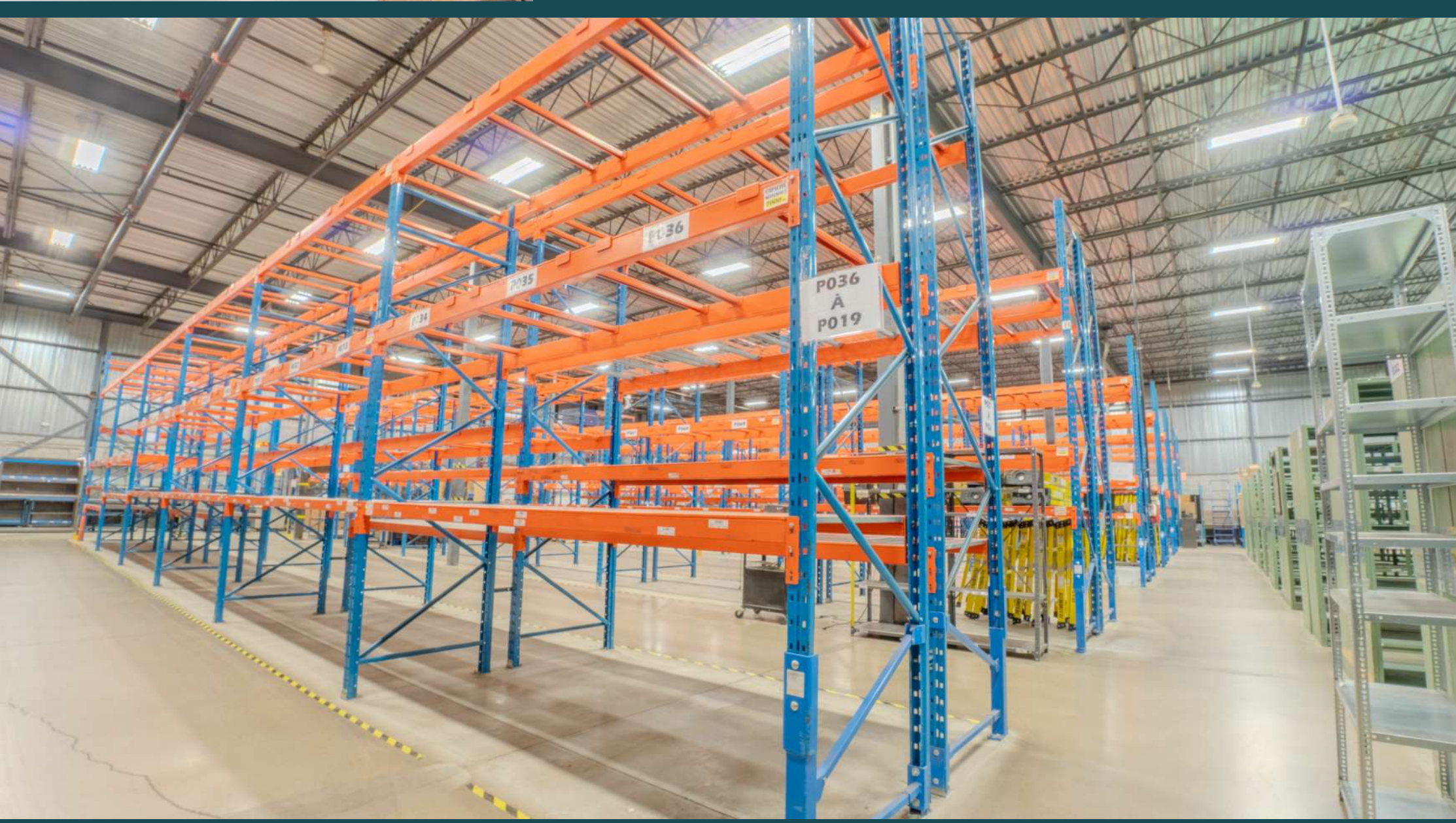
BÂTIMENT INDUSTRIEL À VENDRE
CONTACTEZ-NOUS POUR PLUS D'INFORMATIONS

LOCALISATION

Positionné stratégiquement près des **autoroutes 15, 440 et de la route 117**, offrant un accès pratique à la **grande région de Montréal**.
Emplacement de choix dans **un parc industriel très recherché**.



BÂTIMENT INDUSTRIEL À VENDRE
CONTACTEZ-NOUS POUR PLUS D'INFORMATIONS



BÂTIMENT INDUSTRIEL À VENDRE
CONTACTEZ-NOUS POUR PLUS D'INFORMATIONS



Agence immobilière

4480 Chemin de la Côte-de-Liesse, suite 290,
Mont-Royal (Montréal), QC, H4N 2R1

514.736.0511

AVIS: Les informations fournies sont basées sur des sources considérées fiables, sans garantie d'exactitude. Aucune responsabilité et / ou garantie n'est assumée par le courtier. Ce document est uniquement destiné à des fins d'information et est soumis à des erreurs, modifications et omissions. L'acheteur / locataire est encouragé à faire une vérification diligente avant de conclure un contrat d'acquisition ou de location. Il ne s'agit pas d'une offre ou d'une promesse de vente / location pouvant lier le vendeur / bailleur à l'acheteur / locataire, mais plutôt une invitation à soumettre de telles offres ou promesses. Toute vente est effectuée sans garantie légale



Dimitri (Jimmy) Mouhteros *

Partenaire

Courtier Immobilier Commercial

📞 514.296.6203

✉️ jmouhteros@trimontcanada.com

* Courtier immobilier agissant au sein de la société Dimitri Mouhteros inc.

Peter Mouhteros

Partenaire

Courtier Immobilier Agrée, DA

📞 514.229.3016

✉️ pmouhteros@trimontcanada.com

Germando Mazzotta **

Partenaire

Courtier Immobilier Commercial

📞 514.743.5013

✉️ gmazzotta@trimontcanada.com

** Courtier immobilier agissant au sein de la société Germando Mazzotta Inc.

Owen Paek

Associé Principal

Courtier Immobilier Commercial

📞 514.816.2920

✉️ opaek@trimontcanada.com

Robert Kohos

Associé

Courtier Immobilier Commercial

📞 438.229.4741

✉️ rkohos@trimontcanada.com