



78-80 Boul. Brunswick

Dollard-des-Ormeaux



Bâtiment industriel à vendre

± 34 935 Pi²



Superficie totale du bâtiment	± 34 935 Pi²
Superficie occupée	± 6 707 Pi²
Superficie disponible	± 28 228 Pi²
Terrain	± 75 000 Pi²
Quais de chargement	5
Porte au sol	1
Hauteur libre	18'
Année de construction	1976
Stationnement	41 Places

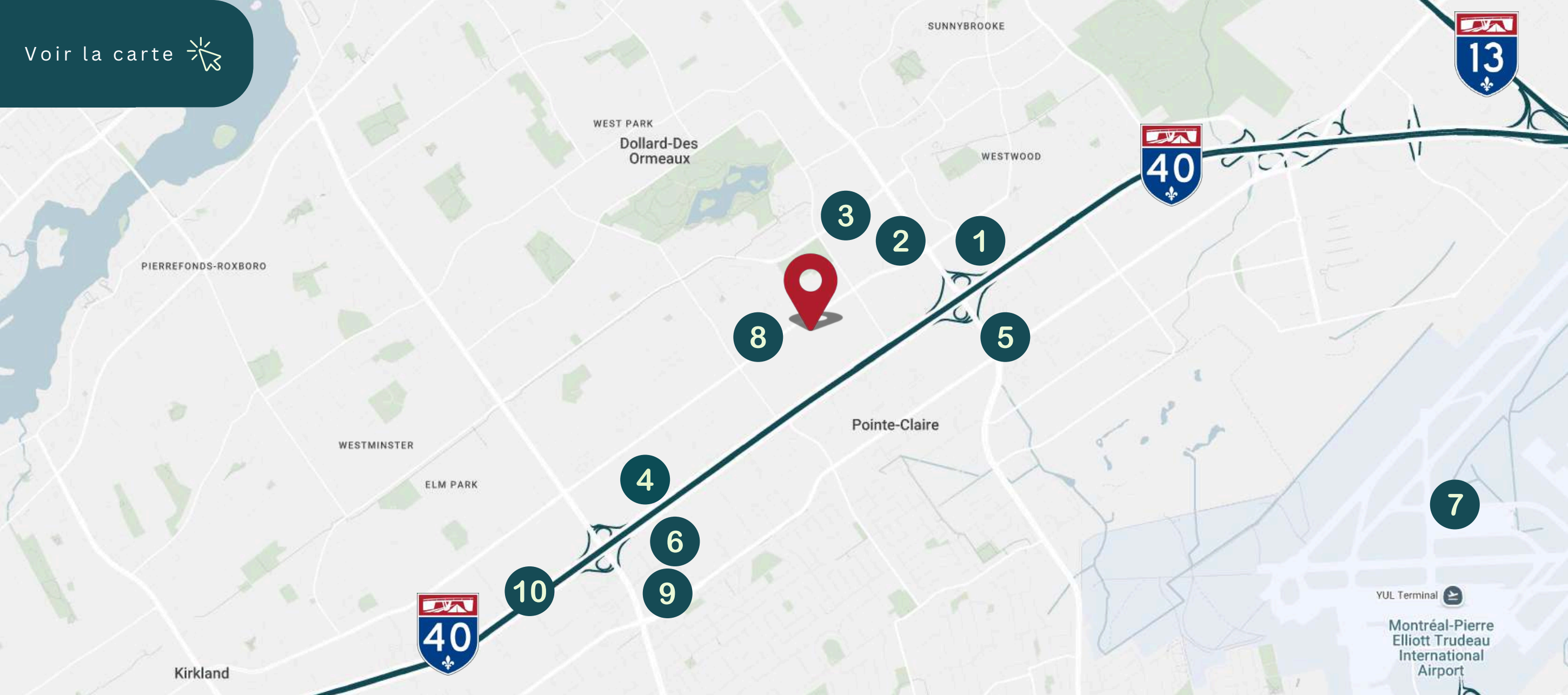
Emplacement stratégique à proximité des autoroutes 20 et 40, assurant un accès efficace aux principaux axes de transport de l’Ouest-de-l’Île.

À proximité de plusieurs services et commodités, favorisant l’efficacité des opérations et la commodité pour les employés.

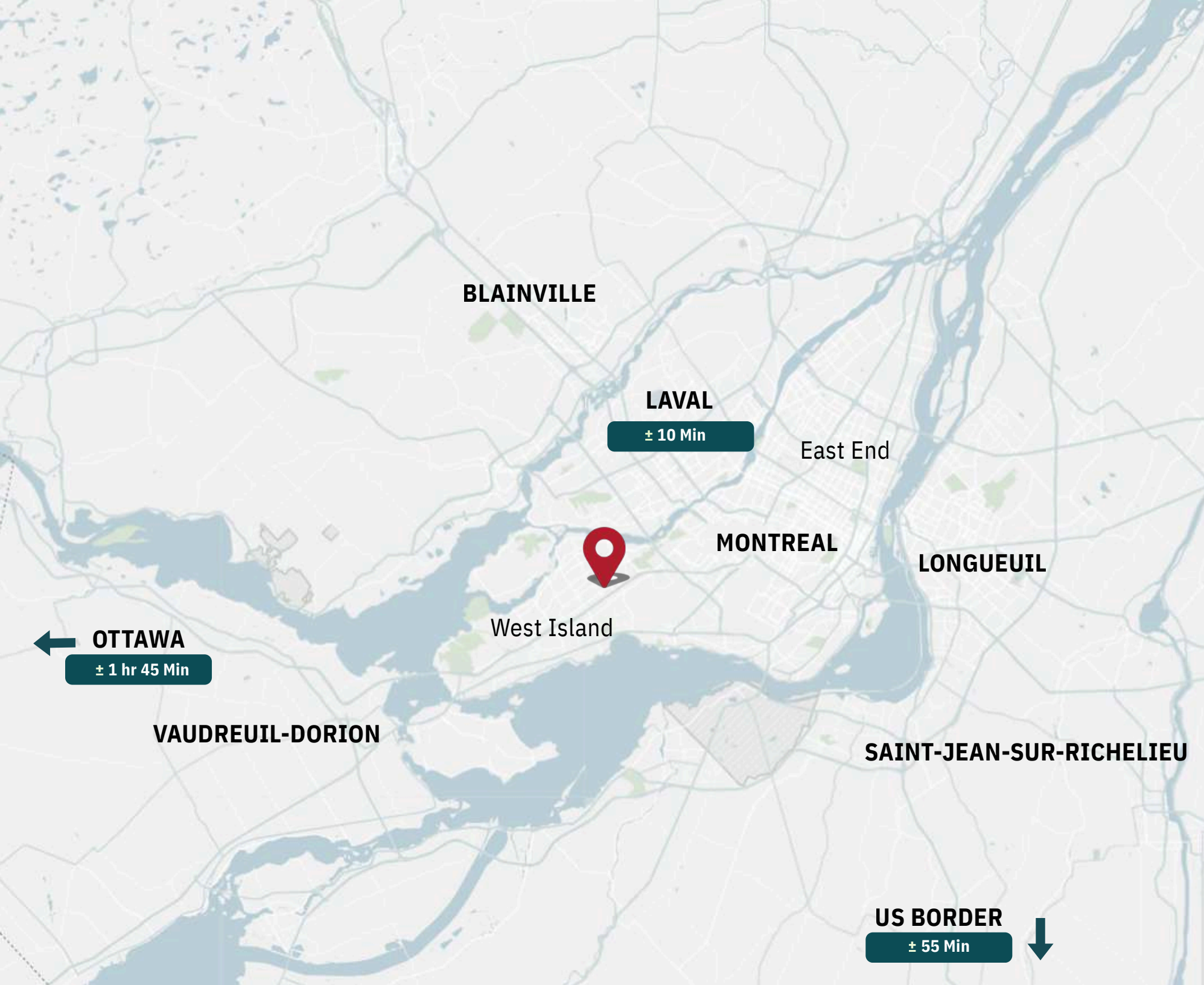
Stationnement abondant et vastes aires de manutention/extérieures, permettant une circulation logistique optimale.

Disponible pour occupation immédiate, convenant aux entreprises à la recherche d’une solution industrielle clé en main dans l’Ouest-de-l’Île.

Voir la carte



- | | | | | | | | | | |
|---|---------------------|---|---------------------------|---|------------------|---|---------|----|----------|
| 1 | Méga Centre Sources | 2 | Sami Fruits | 3 | IGA | 4 | Costco | 5 | Esso |
| 6 | Home Dépôt | 7 | Aéroport Montreal-Trudeau | 8 | Bagel St-Viateur | 9 | Walmart | 10 | Fairview |



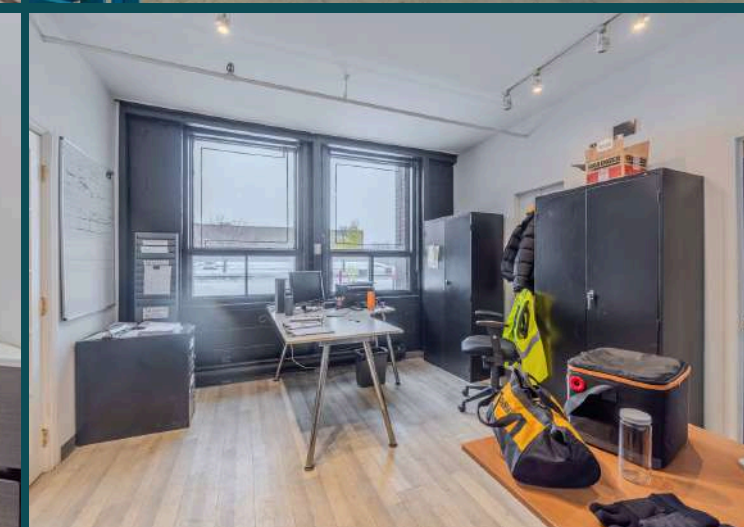
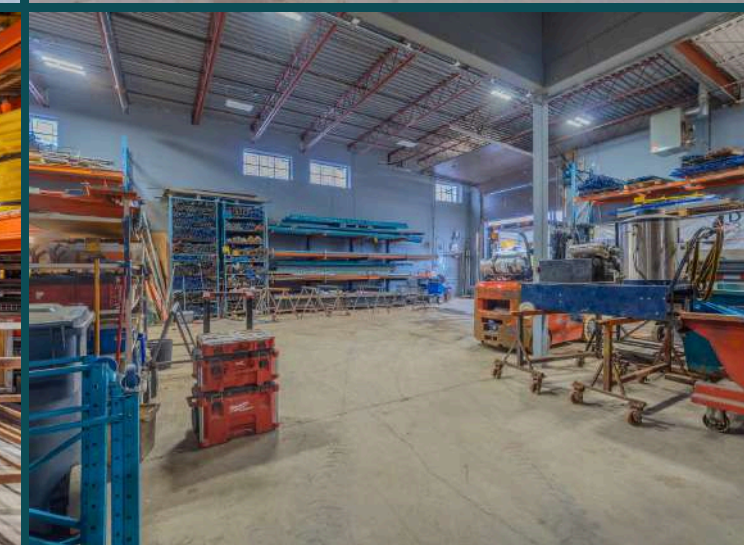
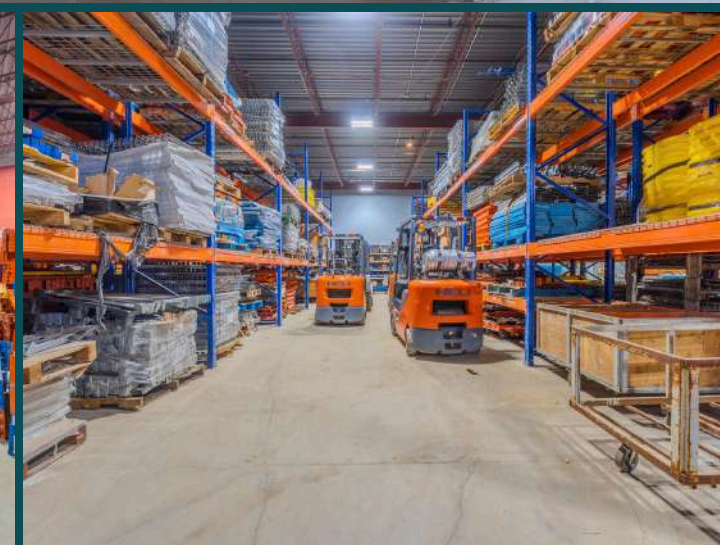
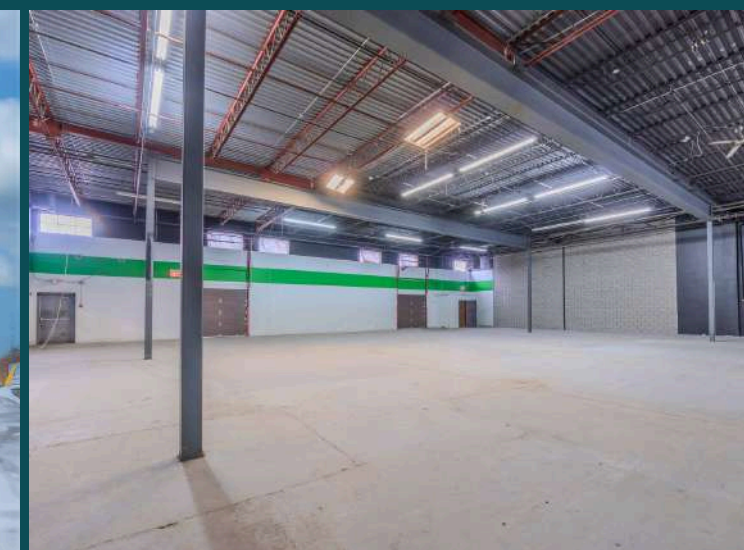
Temps de Conduite

Station Sunnybrooke	± 3 Min
CF Fairview	± 5 Min
Terminaux intermodaux Dorval CN	± 13 Min
Aéroport International Montréal-Trudeau	± 15 Min
Port de Montréal	± 27 Min



Horaires des Autobus

# 209	Chaque ± 23-33 Min
# 208	Chaque ± 27-31 Min





Agence Immobilière
4480 Chemin de la Côte-de-Liesse, suite
290, Mont-Royal (Montréal), QC, H4N 2R1

514.736.0511

*Agent immobilier agissant avec la société commerciale
Dimitri Mouhteros Inc.

**Agent immobilier agissant avec la société commerciale
Germando Mazzotta Inc.

AVIS: Les informations fournies sont basées sur des sources considérées fiables, sans garantie d'exactitude. Aucune responsabilité et / ou garantie n'est assumée par le courtier. Ce document est uniquement destiné à des fins d'information et est soumis à des erreurs, modifications et omissions. L'acheteur / locataire est encouragé à faire une vérification diligente avant de conclure un contrat d'acquisition ou de location. Il ne s'agit pas d'une offre ou d'une promesse de vente / location pouvant lier le vendeur / bailleur à l'acheteur / locataire, mais plutôt une invitation à soumettre de telles offres ou promesses. Toute vente est effectuée sans garantie légale.

CONTACT

Dimitri (Jimmy) Mouhteros *

Partenaire
Courtier immobilier commercial

✉ jmouhteros@trimontcanada.com

Peter Mouhteros

Partenaire
Courtier immobilier agréé, DA

✉ pmouhteros@trimontcanada.com

Germando Mazzotta **

Partenaire
Courtier immobilier commercial

✉ gmazzotta@trimontcanada.com

Owen Paek

Vice-Président Associé
Courtier immobilier commercial

✉ opaek@trimontcanada.com

Robert Kohos

Associé
Courtier immobilier commercial

✉ rkohos@trimontcanada.com

Giordano Bucciarelli

Associé
Courtier immobilier commercial

✉ gbucciarelli@trimontcanada.com