

# 8600

## Place d'Upton

ANJOU

MI  
TRIMONT

BÂTIMENT INDUSTRIEL  
À VENDRE



VIDÉO



# DÉTAILS DE LA PROPRIÉTÉ



## CARACTÉRISTIQUES

- Stratégiquement situé dans le parc industriel d'Anjou, à proximité de l'autoroute 40, de l'autoroute 25 et du Boul Henri-Bourassa.
- Transports en commun à proximité
- Vaste bassin de main d'œuvre
- Situé dans un cul de sac
- Rénové en 2015
- Terrain clôturé
- Enreposage extérieur autorisé. Zonage flexible.



BÂTIMENT

± 37 593 Pi²



TERRAIN

± 66 309 Pi²



HAUTEUR-LIBRE

16'



PORTES NIVEAU CAMION

2



PORTES NIVEAU SOL

3



PORTÉE DE LA COLONNE

26' x 29'



ENTRÉE ÉLECTRIQUE

600A | 600V



OCCUPATION

90 Jours



GICLEURS

Oui - Standard



BUREAU

CVC - RTU



CHAUFFAGE D'ENTREPÔT

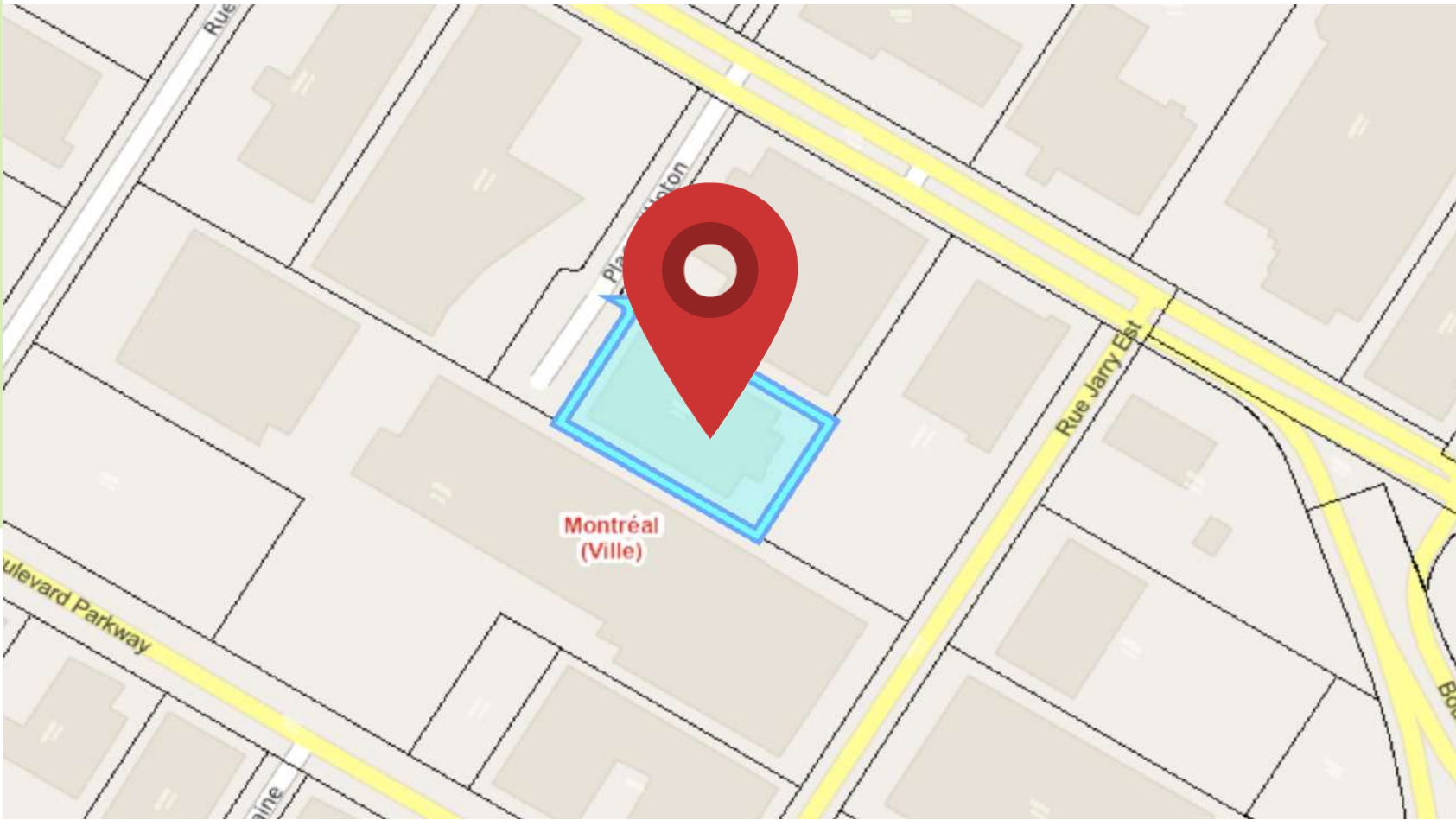
Gaz radiant

## DÉTAILS DE ZONAGE

### ZONE: I-218

INDUSTRIEL: I1, I2, C1, C2, C3, C4.D, C6, P3

Entreposage extérieur autorisé.



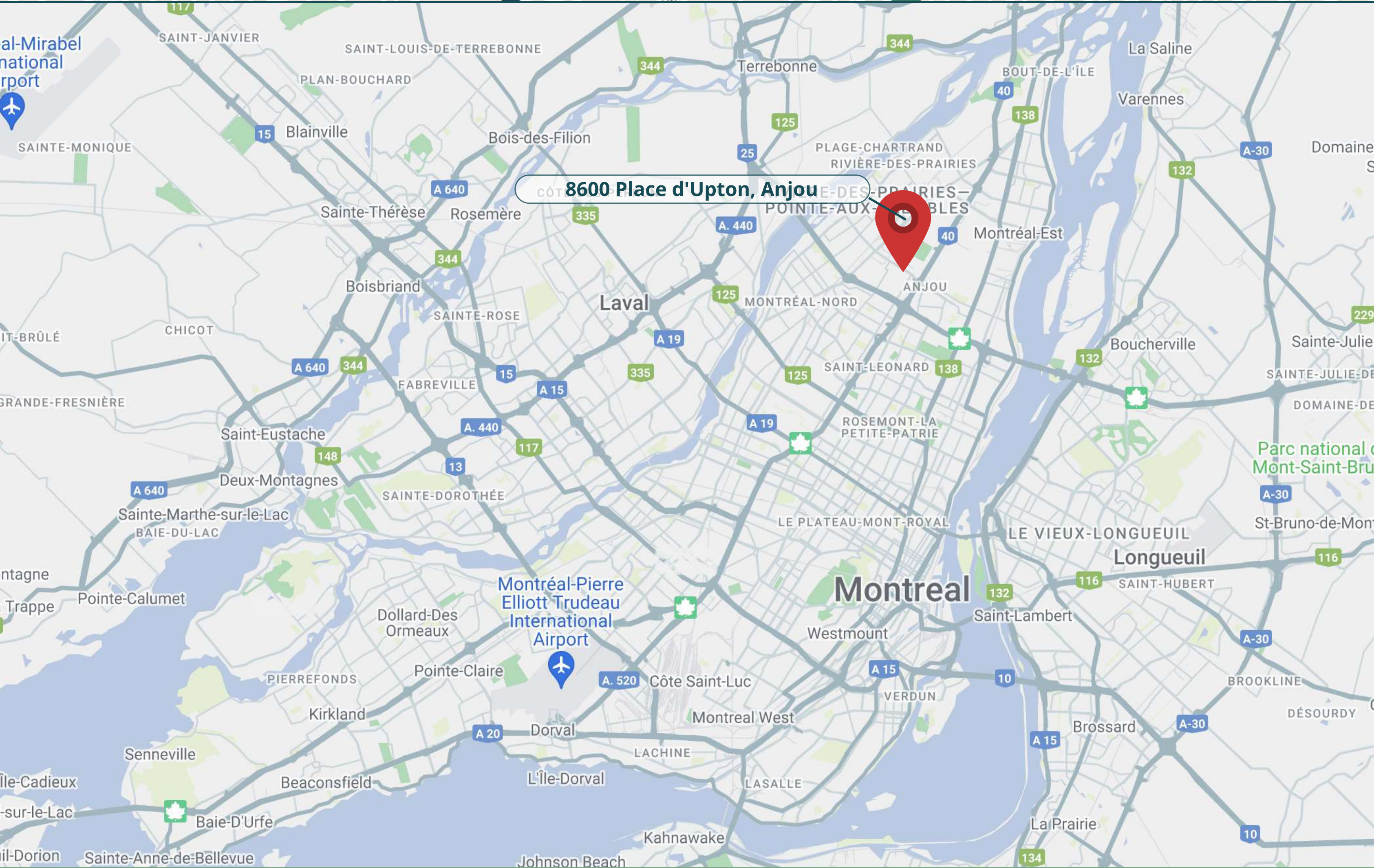
BÂTIMENT INDUSTRIEL À VENDRE  
CONTACTEZ-NOUS POUR PLUS D'INFORMATIONS



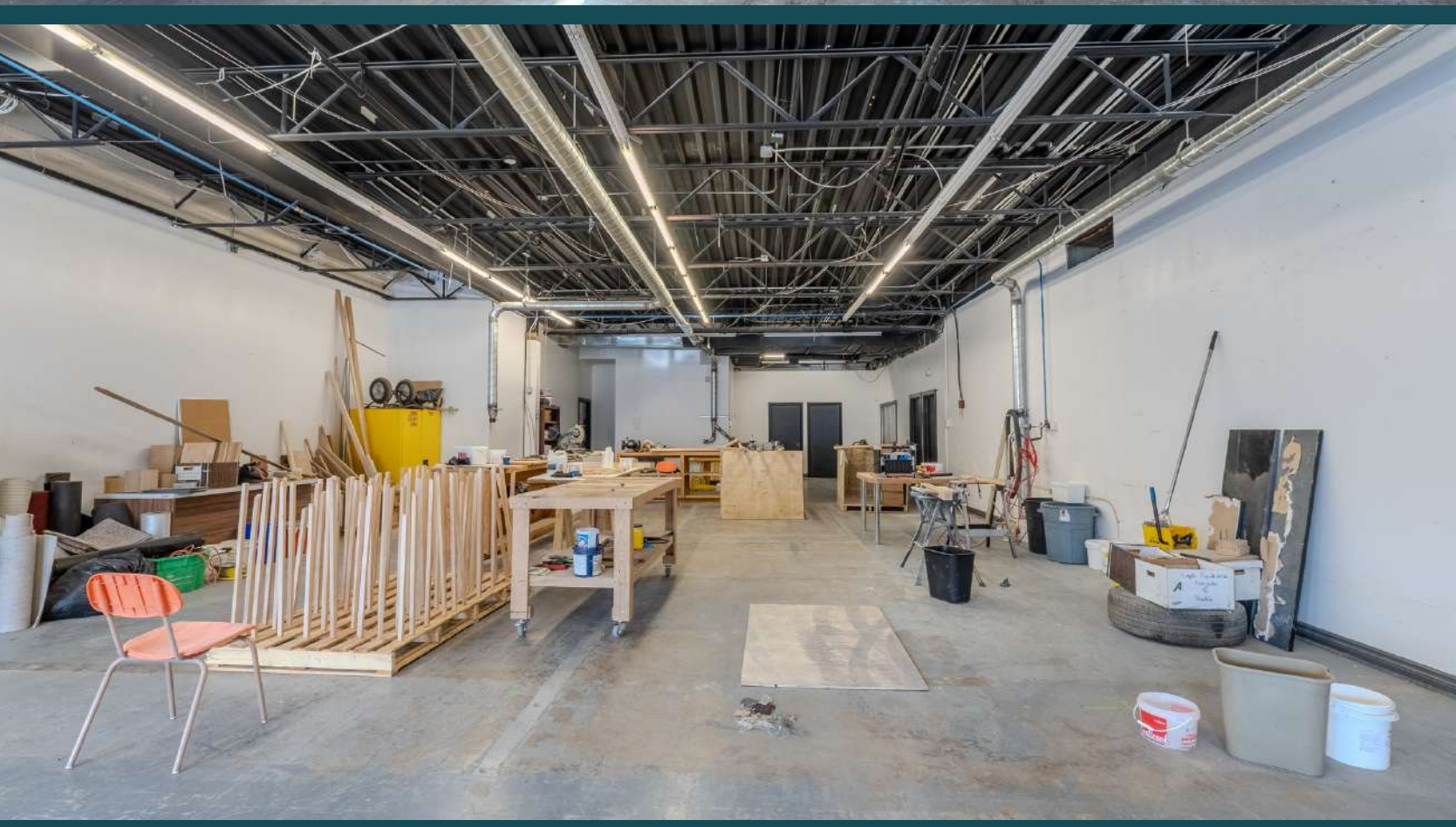
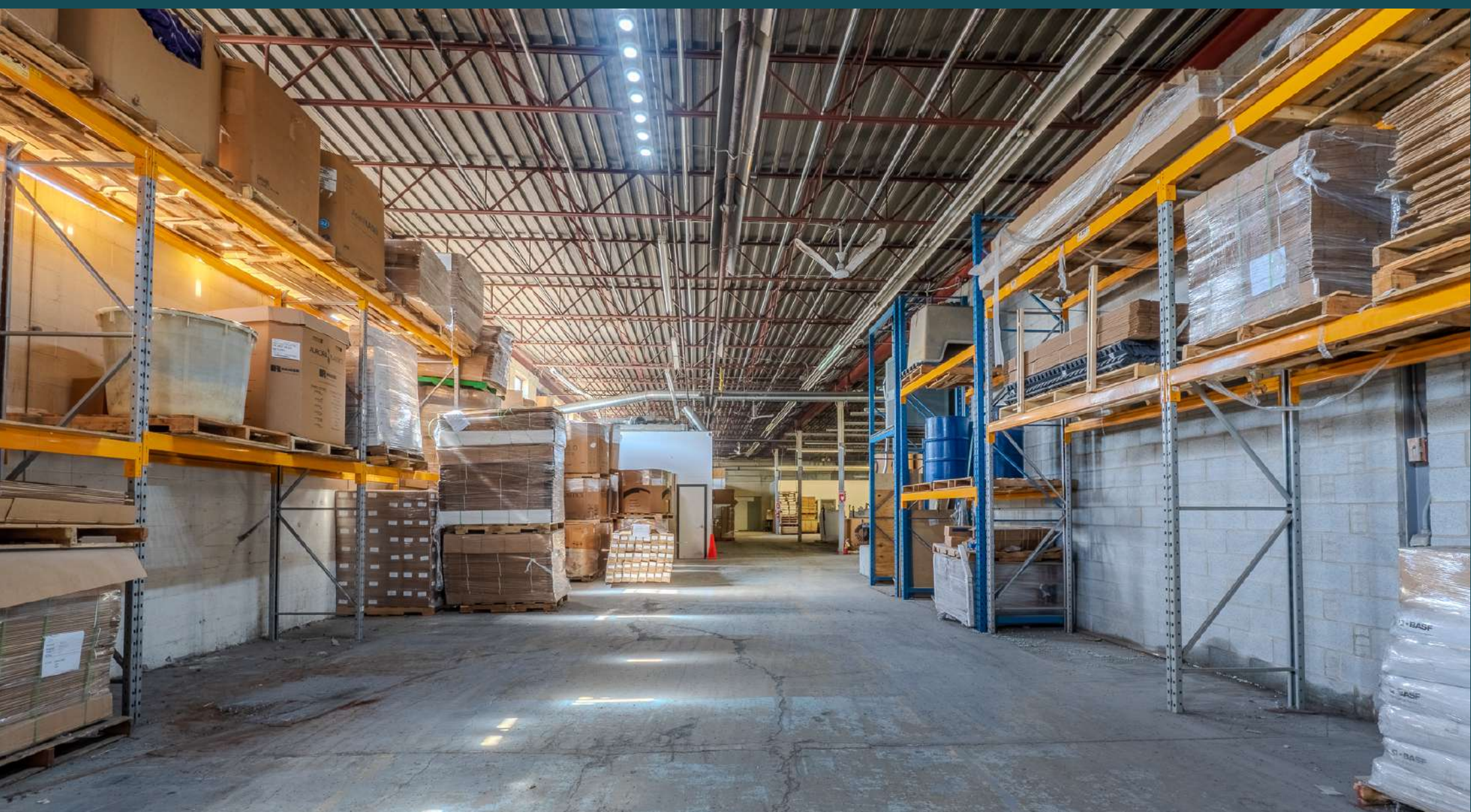
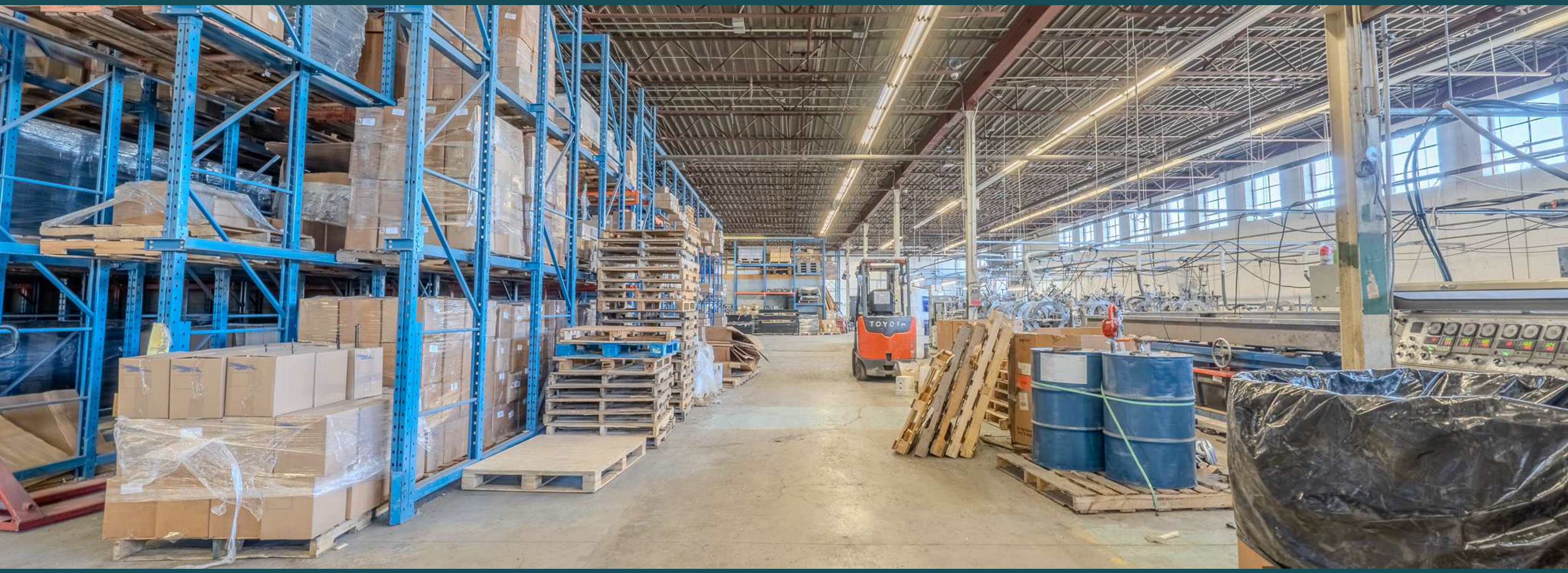
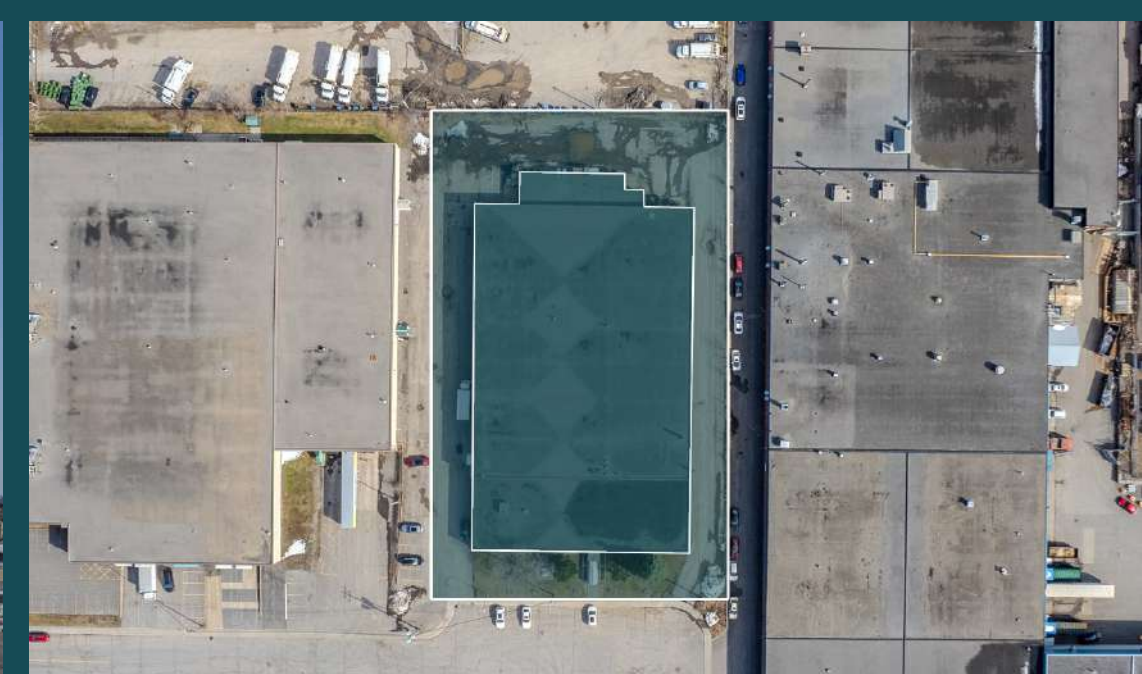
# LOCALISATION

Stratégiquement situé dans le parc industriel d'Anjou, à proximité de **l'autoroute 40, de l'autoroute 25 et du Boul Henri-Bourassa.**

Transports en commun **à proximité**











Agence immobilière

4480 Chemin de la Côte-de-Liesse, suite  
290, Mont-Royal (Montréal), QC, H4N 2R1

514.736.0511

\*AVIS: Les informations fournies sont basées sur des sources considérées fiables, sans garantie d'exactitude. Aucune responsabilité et / ou garantie n'est assumée par le courtier. Ce document est uniquement destiné à des fins d'information et est soumis à des erreurs, modifications et omissions. L'acheteur / locataire est encouragé à faire un vérification diligente avant de conclure un contrat d'acquisition ou de location. Il ne s'agit pas d'une offre ou d'une promesse de vente / location pouvant lier le vendeur / bailleur à l'acheteur / locataire, mais plutôt une invitation à soumettre de telles offres ou promesses. Toute vente est effectuée sans garantie légale.



# CONTACT

**Germando Mazzotta \***  
Courtier Immobilier Commercial

📞 514.743.5013

✉️ gmazzotta@trimontcanada.com

\* Courtier immobilier agissant au sein de la société Germando Mazzotta Inc.



**Dimitri (Jimmy) Mouhteros**  
Courtier Immobilier Commercial

📞 514.296.6203

✉️ jmouhteros@trimontcanada.com



**Peter Mouhteros**  
Courtier Immobilier Agrée, DA

📞 514.229.3016

✉️ pmouhteros@trimontcanada.com

