

±50 000 à 70 000 PI2 | SF

± 40 000 PI2 | SF

Cour extérieure sécurisée inclus  
Secured exterior yard included

savills



27' Hauteur libre  
Clear height



7

Quais de chargement  
Truck-level doors

+

3

Portes au sol  
Drive-in doors

Prêt pour vos opérations et votre croissance  
Ready for your operations and growth

Espace industriel avec cour clôturée  
Industrial space with secure fenced yard

À LOUER  
FOR LEASE

2525, rue Lapierre, LaSalle, Qc

## DÉTAILS DE LA PROPRIÉTÉ | PROPERTY DETAILS

Superficie disponible totale  
Total available area ±50 000 à 70 000 pi<sup>2</sup> | sf

Superficie entrepôt  
Warehouse area ± 69 400 pi<sup>2</sup> | sf

Superficie bureau  
Office area ± 600 pi<sup>2</sup> | sf

Superficie cour clôturée  
Fenced yard area ± 40 000 pi<sup>2</sup> | sf

Numéro de lot  
Lot number 1 449 318

Hauteur libre  
Clear height 27'

Année de construction  
Year built 1973

Portes d'expédition  
Shipping doors 7 quais de chargement | Truck-level  
3 portes au sol | Drive-in doors

Zonage  
Zoning Industriel | Industrial (I1, I2, I3)  
Commercial (C4)

Distance entre colonnes  
Column spacing 32' X 40'

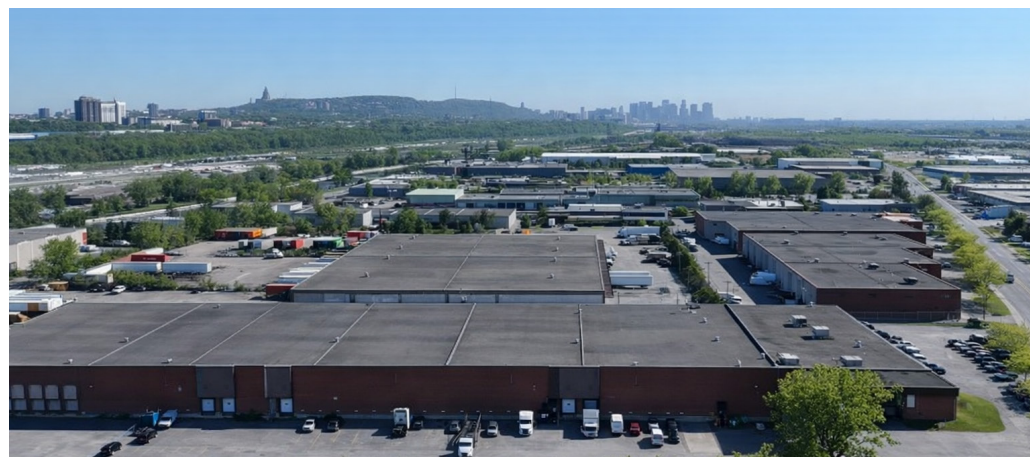
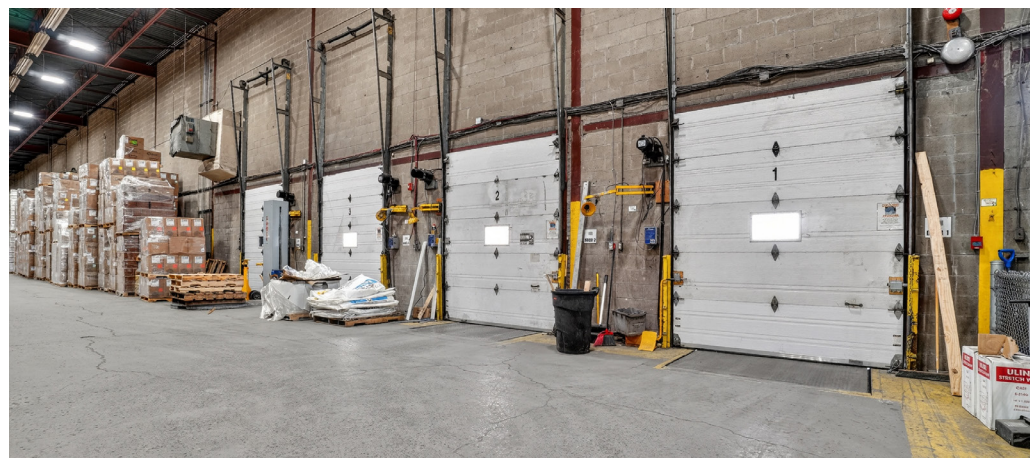
Électricité  
Electricity 600 Amps | 600 Volts

Disponibilité  
Availability 30 Juin, 2026 | June 30, 2026

## INFORMATIONS FINANCIÈRE | FINANCIAL INFORMATION

Loyer net  
Net rent 13,75 \$ / pi<sup>2</sup> | sf

Loyer additionnel  
Additional rent 3,44 \$ / pi<sup>2</sup> | sf



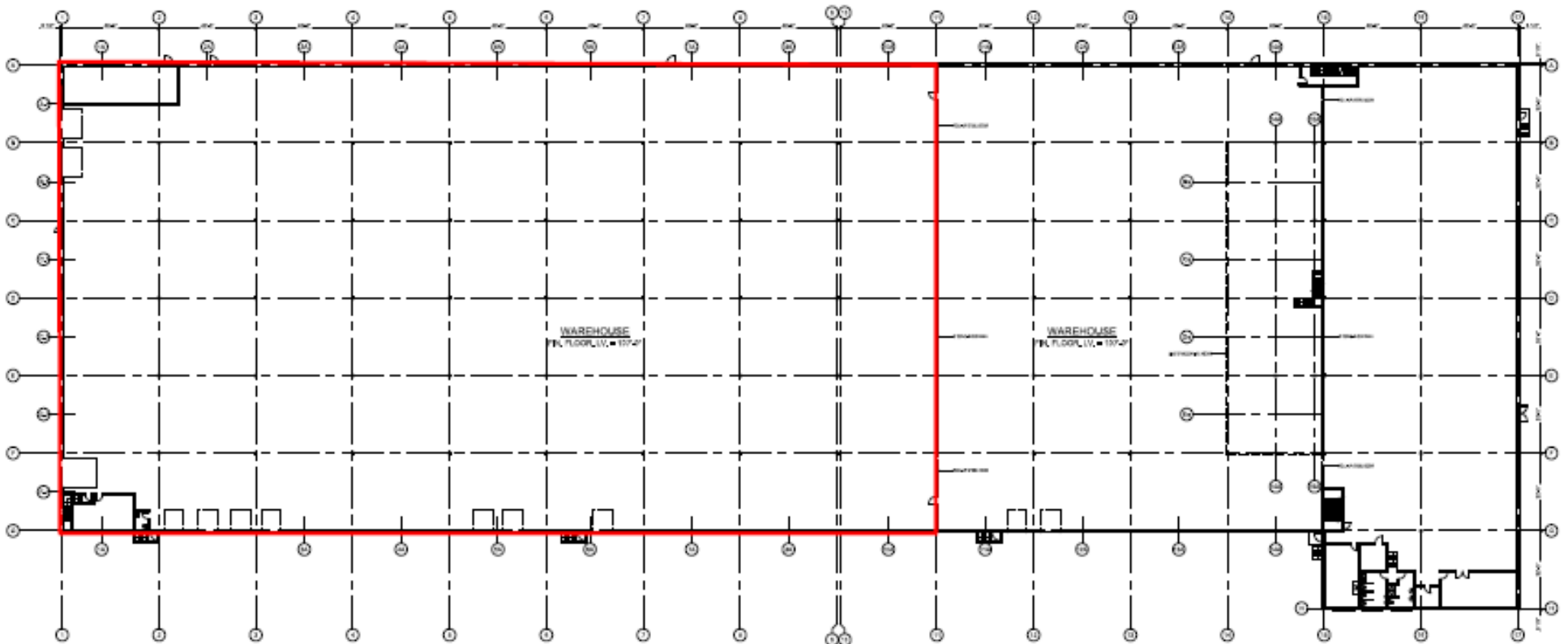
## FAITS SAILLANTS

- Espace d'entrepôt avec hauteur libre de 27 pi, offrant une configuration très efficace et une composante bureaux minimale
- Disponible pour occupation le 30 juin 2026
- Configuration d'expédition polyvalente comprenant des portes à quai (truck-level) et une porte au sol (drive-in)
- Cour clôturée et sécurisée de 40 000 pi<sup>2</sup>, idéale pour le stationnement de camions/remorques et l'entreposage extérieur
- 21 places supplémentaires pour remorques disponibles

## KEY HIGHLIGHTS

- 27' clear warehouse space with a highly efficient layout and minimal office component
- Available for occupancy June 30<sup>th</sup> 2026
- Versatile shipping configuration featuring both truck-level and drive-in doors
- 40,000 SF secured, fenced yard ideal for truck/trailer parking and outdoor storage
- Additional 21 trailer parking spaces available

## PLAN D'ÉTAGE | FLOOR PLAN





 Centre Ville de Montréal

 Centre universitaire de santé McGill (Glen)



 **YUL** Montréal-Trudeau International Airport



Canal Lachine

**2525 Lapierre** 

Aéroport   Airport P.E.T.	11 km
Autoroute   Highway 20 (Direct Access < 3 minutes)	1.5 km
Centre Ville   Downtown Montréal	10 km
Pont Mercier   Mercier Bridge	4.8 km

**Erik Charton, SIOR<sup>1</sup>**  
Vice-président exécutif  
Courtier immobilier  
+1 514 591 9522  
echarton@savills.ca

**Andrew Issa**  
Associé  
Courtier immobilier commercial  
+1 438 368 6064  
aissa@savills.ca

**Brandon Allen<sup>2</sup>**  
Vice-président exécutif  
Courtier immobilier agréé  
+1 514 402 6052  
ballen@savills.ca

<sup>1</sup> Courtier immobilier agissant au sein de la société par actions Erik Charton Services, Inc.  
<sup>2</sup> Courtier immobilier agissant au sein de la société par actions Brandon Allen Services, Inc

Savills Inc., Agence immobilière, 3773, boulevard Côte-Vertu, bureau 160, Saint-Laurent, Québec H4R 2M3 | +1 514 416 1270



© 2026 Savills. Tous droits réservés. Les informations contenues dans cette communication ont été obtenues à partir de diverses sources considérées comme fiables mais n'ont pas été vérifiées. AUCUNE GARANTIE OU REPRÉSENTATION, EXPLICITE OU IMPLICITE, N'EST FAITE CONCERNANT L'ÉTAT DE LA PROPRIÉTÉ OU L'EXACTITUDE OU L'EXHAUSTIVITÉ DES INFORMATIONS CONTENUES ICI ET CELLES-CI SONT SOUMISES SOUS RÉSERVE D'ERREURS, OMISSIONS, CHANGEMENT DE PRIX OU D'AUTRES CONDITIONS, RETRAIT SANS PRÉAVIS ET À TOUTES CONDITIONS SPÉCIFIQUES IMPOSÉES PAR LE PROPRIÉTAIRE OU LE BAILLEUR. Cet avis de non-responsabilité s'applique à Savills, agence immobilière, ainsi qu'à toutes les autres divisions de la Société, incluant tous les employés et entrepreneurs indépendants.