

Espace industriel | Industrial space

4 mégawatts de puissance / power



savills

À LOUER | FOR LEASE 180, rue Normandie, Boucherville, Qc



De 156 328 à 177 340 PI2 | SF

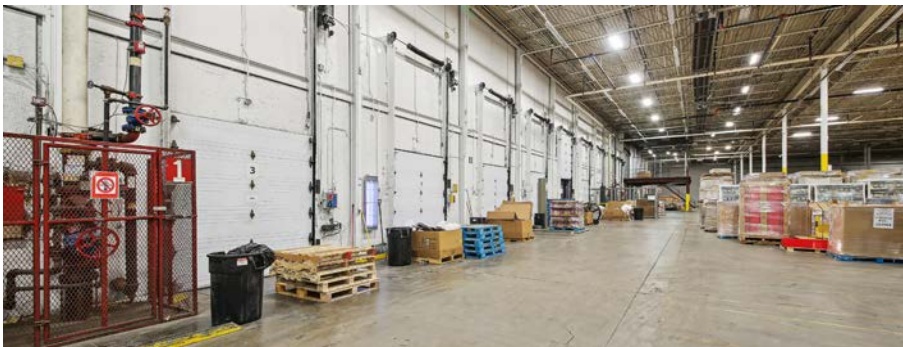
DÉTAILS DE LA PROPRIÉTÉ | PROPERTY DETAILS

Superficie totale Total area	177 340 pi ² sf
Superficie entrepôt Industrial area	151 079 pi ² sf
Superficie bureau Office area	26 261 pi ² sf
	5 249 pi ² sf
<i>Rez-de-chaussée / Ground floor</i>	21 012 pi ² sf
<i>2e étage / 2nd floor</i>	
Superficie du terrain Land area	358 145 pi ² sf
Hauteur libre Clear height	24'11" - 30'
Portes d'expédition Shipping doors	17 quais de chargement / Truck-level 1 porte au sol / Drive-in
Zonage Zoning	Industriel Industrial I-1203
Distance entre colonnes Column spacing	32' IRR X 40' IRR
Électricité Electricity	4 mégawatts 4000 Amps 600 Volts
Stationnement Parking	80 espaces spaces
Disponibilité Availability	Avril 2025 / April 2025



INFORMATIONS FINANCIÈRE | FINANCIAL INFORMATION

Loyer net Net rent	13,95 \$ / pi ² sf
Loyer additionnel Additional rent	2,75 \$ / pi ² sf
Électricité Electricity	Au compteur Metered



FAITS SAILLANTS

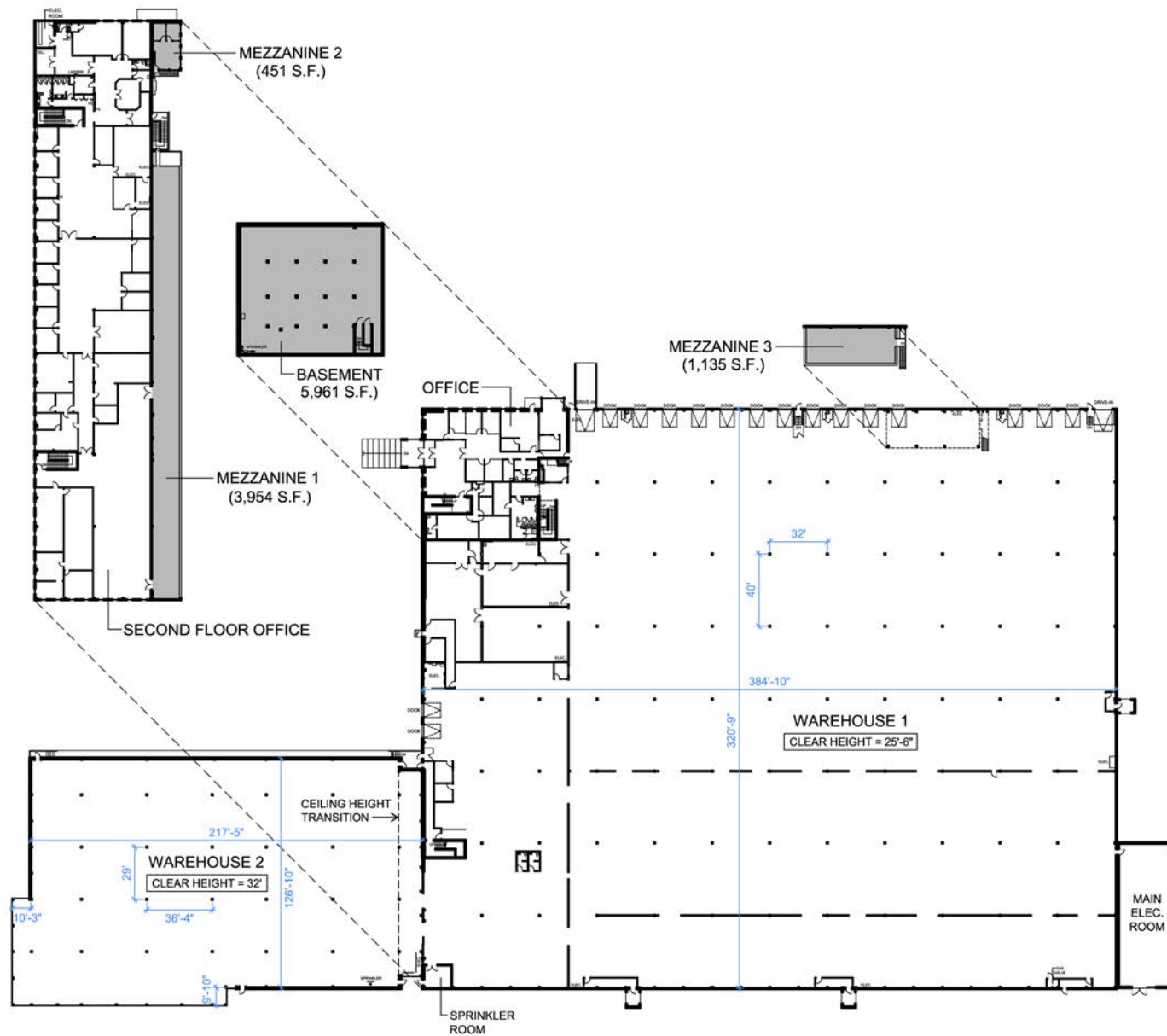
- Située en bordure de l'autoroute 20, cette propriété offre une visibilité prestigieuse
- Offre un accès direct à l'autoroute 20 ainsi qu'une excellente connectivité à l'autoroute 30, la route 132, et un accès facile aux systèmes de transport en commun de la RTL et de la STM
- Située à moins de 15 minutes du métro Longueuil et 20 minutes de l'aéroport de St-Hubert
- Installations modernes et bien entretenues
- À proximité des centres commerciaux, restaurants et services essentiels

KEY HIGHLIGHTS

- Located just off Highway 20, this property offers prestigious visibility
- Offers direct access to Highway 20, as well as excellent connectivity to Highway 30, route 132, and convenient connections to the RTL and STM public transit systems
- Located less than 15 minutes from the Longueuil metro station and 20 minutes from St-Hubert airport
- Modern, well-maintained facility
- Close to shopping centers, restaurants and essential services







PLAN D'ÉTAGE | FLOOR PLAN

BASEMENT & WAREHOUSE MEZZANINES: EXCLUDED FROM RENTABLE AREA







Pure Industriel est l'un des principaux fournisseurs d'immeubles industriels au Canada. Basée à Toronto, avec des bureaux à Montréal, Québec et Vancouver, Pure Industriel possède et exploite un portefeuille de 40 millions de pieds carrés d'actifs de haute qualité et bien situés, allant de petits entrepôts à de grands développements industriels.

Son orientation stratégique lui a permis de développer et d'affiner son offre unique en immobilier industriel afin de répondre aux besoins des clients, avec des biens haut de gamme dans des endroits critiques pour la chaîne d'approvisionnement canadienne, du premier au dernier kilomètre.

Pure est fière de son équipe professionnelle et de son service à la clientèle, établissant des relations à long terme avec les locataires basés sur la fourniture d'un service hautement réactif et personnalisé.

Pure Industrial is one of Canada's leading providers of industrial facilities. Headquartered in Toronto, with offices in Montreal, Quebec City, and Vancouver, Pure Industrial owns and operates a portfolio of 40 million square feet of high-quality and well-located assets, ranging from small warehouses to large industrial developments.

Our strategic focus has enabled us to develop and refine our unique industrial real estate offering in order to serve the needs of customers, with premium industrial real estate in locations that are critical for the Canadian supply chain, from the first mile, to the last.

Pure prides itself on its professional and customer service-oriented team, building long-term relationships with tenants based on providing highly-responsive, personalized service.

pureindustrial.ca



Savills Inc., Agence immobilière, 3773, boulevard Côte-Vertu, bureau 160, Saint-Laurent, Québec H4R 2M3 | +1 514 416 1270

Stéphane Robillard, SIOR

Vice-président exécutif
 Courtier immobilier
 +1 514 827 2700
 srobillard@savills.ca

Antoine Dumas

Associé
 Courtier immobilier commercial
 +1 514 917 7760
 adumas@savills.ca

