

2425

boulevard Pitfield, Saint-Laurent, QC



Espace bureau et industriel *prêt à être emménagé*
avec une *visibilité de marque stratégique*

JUSQU'À 65 625 pi. ca. | ESPACE DE BUREAUX/INDUSTRIEL À LOUER



Faits saillants



VISIBILITÉ DE MARQUE STRATÉGIQUE

Cette propriété offre une visibilité et un point d'accès stratégiques grâce à sa façade donnant sur l'autoroute 13.



ESPACE DE BUREAUX

Deux étages de bureaux lumineux et fonctionnels, incluant bureaux privés, espaces ouverts, salles de conférence, cuisine, terrasse sur le toit et plus encore.



ESPACE INDUSTRIEL

Équipé de 4 portes au sol, dont 1 porte large, et 1 quai de chargement à hauteur de camion.



UNE OPPORTUNITÉ FLEXIBLE

Cet espace peut être utilisé tel quel avec un aménagement bureau/industriel, ou être adapté selon vos besoins.

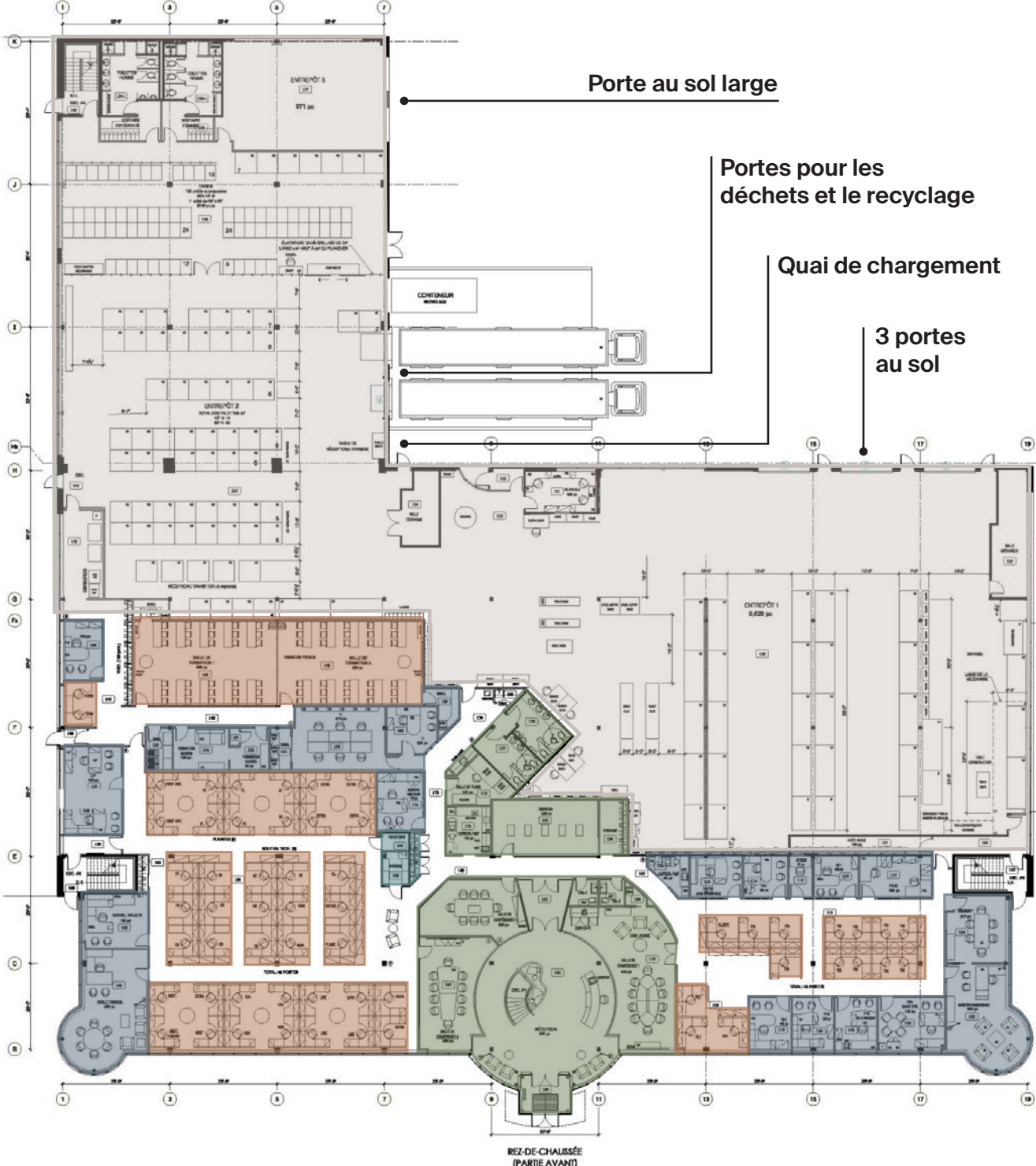


Superficie	65 625 pi. ca.	Portes au sol	4 (1 porte large)
Aire d'étage	32 500 pi. ca.	Quais de chargement	1
Type de propriété	Bureau et industriel	Portes pour déchets et recyclage	2
Stationnement	± 226 places extérieures	Hauteur libre d'entrepôt	16,2 pieds
Année de construction	1988, rénovée en 2016	Puissance électrique	2 000 ampères
Zonage	B06-002	Gicleurs	Oui
Disponibilité	1 ^{er} octobre 2026		

Plan d'étage

1^{ER} ÉTAGE

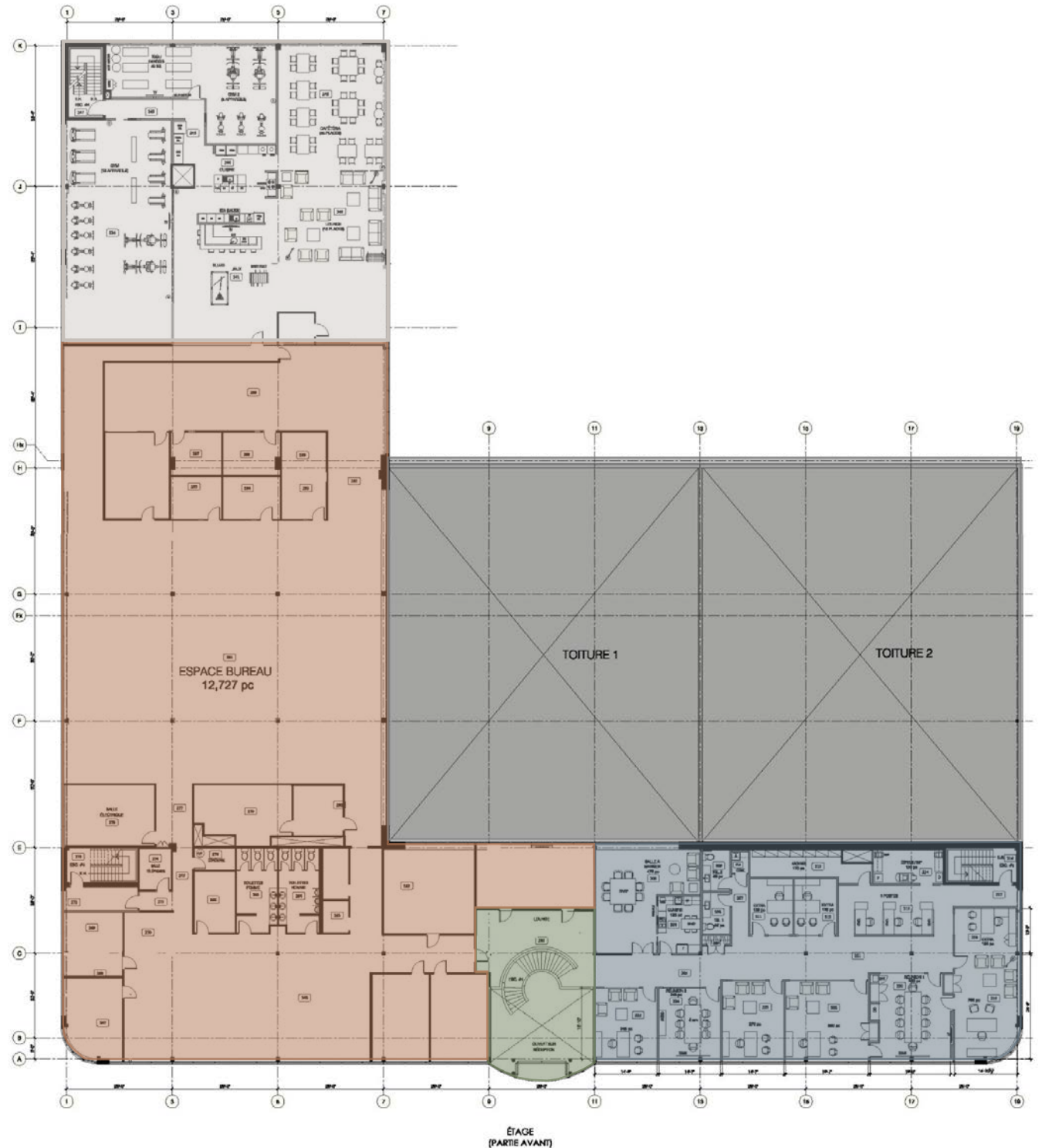
- Zone industrielle
- Espaces de travail ouverts et optimisés
- Bureaux privés
- Réception, salles de conférence et d'impression



Plan d'étage

2^{ÈME} ÉTAGE

- Espace commun multifonctionnel :
salle de sport, cafétéria, cuisine
et espace détente
- Espaces de travail
ouverts et optimisés
- Aile exécutive : bureaux
privés, salles de réunion,
cuisine et salle à manger
- Réception

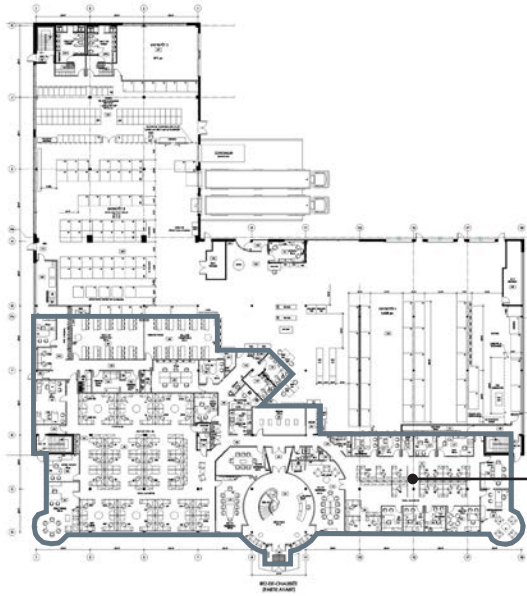


ESPACE DE BUREAUX

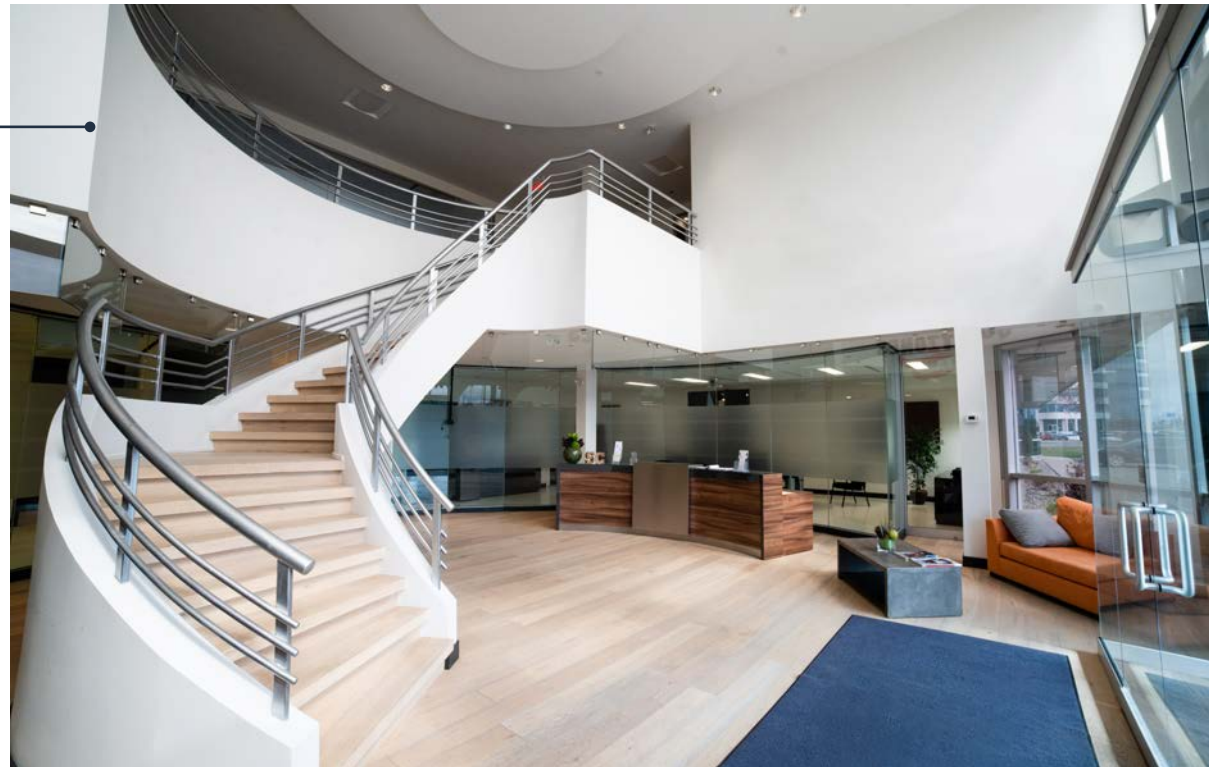
Deux étages *d'espaces de bureaux polyvalents et élégants*, avec postes ouverts, bureaux privés, salles de réunion lumineuses, et bien plus.



BUREAUX (1^{ER} ÉTAGE)



Bureaux



Postes de travail
spacieux et lumineux



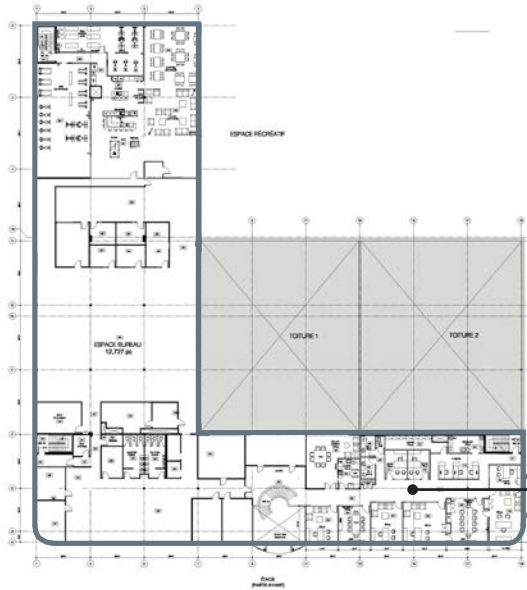
Suites de bureaux
exécutifs



Salles de conférences
fermées



BUREAUX (2^{ÈME} ÉTAGE)



Postes de travail



Suites de bureaux exécutifs

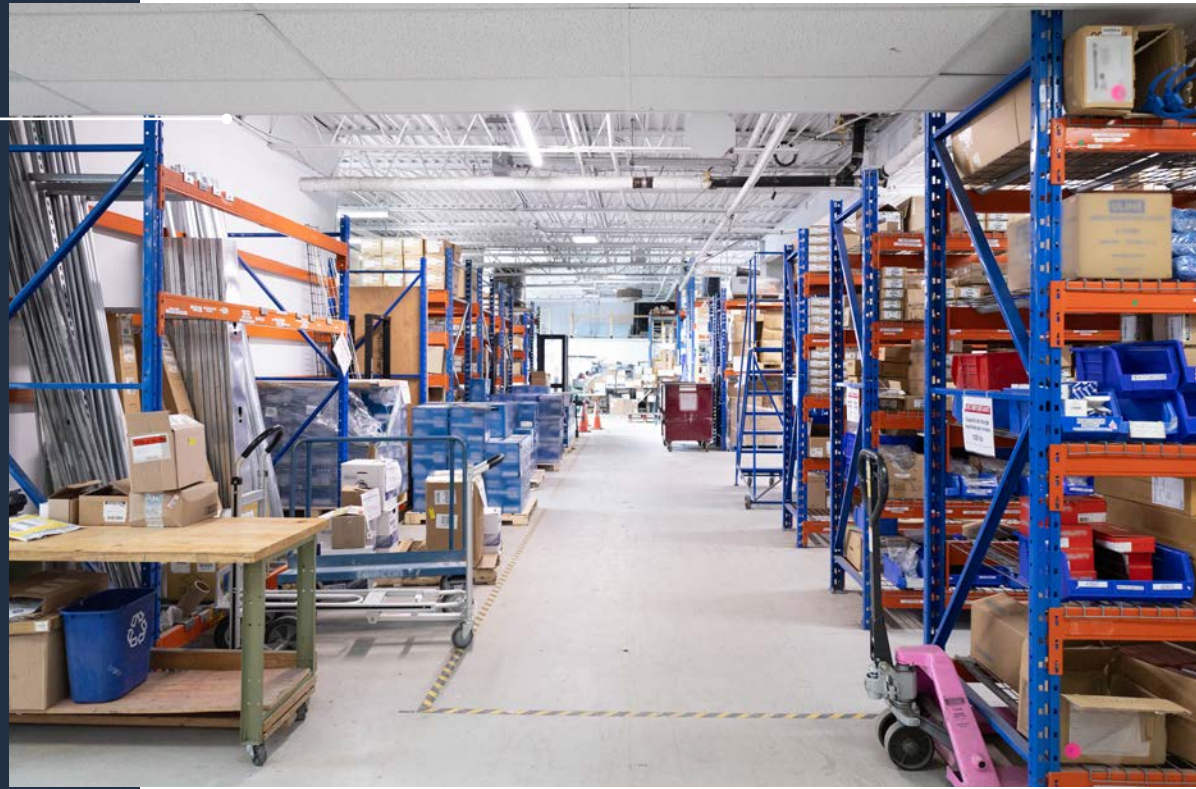


Salle de sport



ZONE INDUSTRIELLE

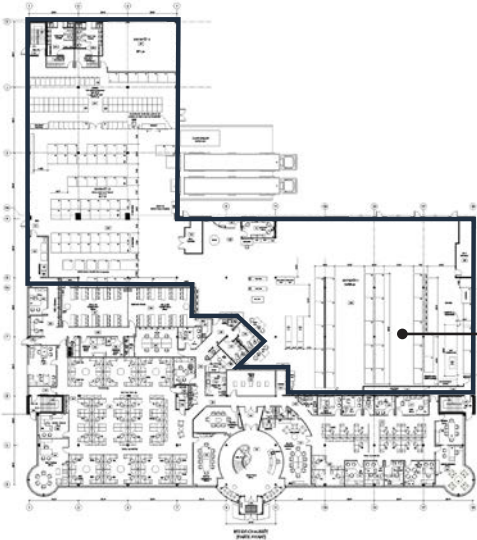
L'entrepôt offre une *grande flexibilité pour vos activités*, avec des portes au sol et un quai de chargement intégrés.



Portes
au sol



ZONE INDUSTRIELLE



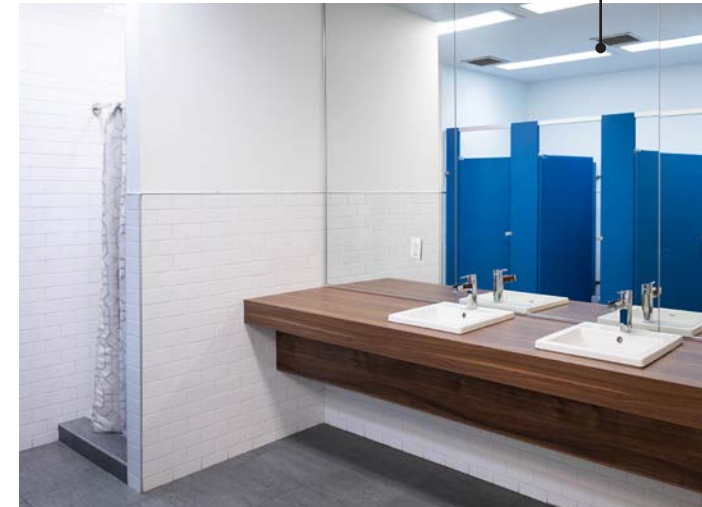
Industriel



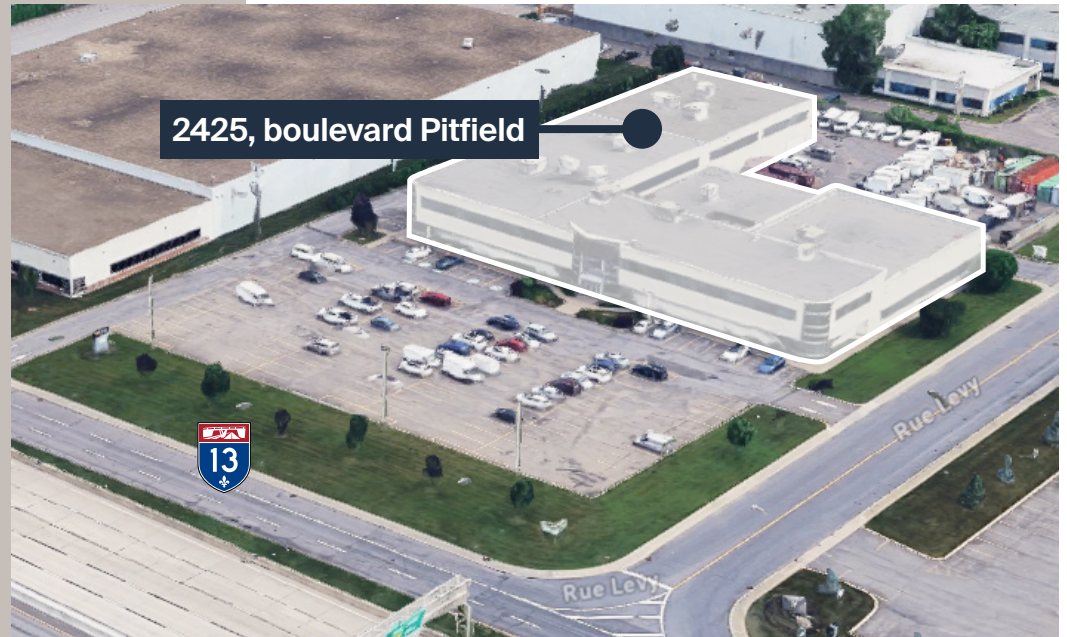
Portes
au sol



Salles de bain entièrement
équipées avec douches



Le 2425 Pitfield bénéficie
*d'une visibilité de marque
stratégique* et d'un accès
direct à l'autoroute 13.



**FACILEMENT ACCESSIBLE
VIA LES AUTOROUTES 40 ET 13**



**DESSERVI PAR LES
TRANSPORTS EN COMMUN**

Arrêts des bus 70 et 213 à
seulement 5 minutes à pied



À PROXIMITÉ DE COMMODITÉS

À 10 minutes en voiture de restaurants,
centres commerciaux, hôtels, etc.





Laissez-nous
vous aider à créer
l'environnement
*qui correspond
à votre vision.*

Alexandre Cowper

Directeur de Location Sénior, Montréal

514 286-0188, poste 243

acowper@btbreit.com

©2026 Fonds de placement immobilier BTB. Tous droits réservés. Les informations contenues dans cette brochure sont fournies à titre informatif seulement et proviennent de sources jugées fiables. Cependant, aucune garantie ou déclaration, expresse ou implicite, n'est faite quant à l'exactitude, l'exhaustivité ou la fiabilité des informations fournies. Les informations contenues dans cette brochure sont fournies selon l'information disponible au moment de la rédaction, et sont assujetties à des changements. Sans limiter la portée de ce qui précède, toutes les informations sont sujettes à des erreurs, omissions, modifications de prix, conditions de location ou retrait sans préavis. L'état de la propriété et ses caractéristiques sont fournis "tels quels" et peuvent être modifiés. Toute projection, opinion ou estimation est fournie à titre d'exemple seulement et est sujette à des incertitudes. Certaines photos utilisées ont été modifiées à l'aide de logiciels informatiques à des fins de présentation.

