

# 3725 BOUL. TASCHEREAU SAINT-HUBERT, QC

À LOUER  
FOR LEASE

7 650 PC (6 700 PC INDUSTRIEL + 950 PC BUREAUX) – DISPONIBLE ENSEMBLE OU SÉPARÉMENT)

7,650 SF (6,700 SF INDUSTRIAL + 950 SF OFFICE) – AVAILABLE TOGETHER OR SEPARATELY



## CONTACT

### Jonathan Cohen

Courtier immobilier commercial  
Commercial Real Estate Broker

514 509-8209 | [jcohen@landmarkcre.ca](mailto:jcohen@landmarkcre.ca)

### Jean-Sébastien Rioux

514 567-4735 | [jsebrioux@landmarkcre.ca](mailto:jsebrioux@landmarkcre.ca)

Services Conseils Landmark Inc.

Agence immobilière commerciale.

4700, rue de la Savane, Suite 101

Montréal, QC, H4P 1T7

[www.landmarkcre.ca](http://www.landmarkcre.ca)

**LANDMARK**

## DÉTAILS

### Excellente visibilité et accessibilité sur un boulevard très achalandé

- Approximativement 4 700 pi. ca. au rez-de-chaussée et 2 000 pi. ca. supplémentaires sur la mezzanine
- 5 places de stationnement
- Zonage (C-773) permettant un usage commercial varié
- Loyer brut : 18,00 \$

### Excellent exposure and accessibility on a busy boulevard

- Approximately 4,700 sq. ft. on ground floor, and additional 2,000 sq. ft. on the mezzanine
- 5 parking spots
- Zoning (C-773) allows for a wide range of commercial uses
- Gross Rent: \$18.00

# 3725 BOUL. TASCHEREAU, SAINT-HUBERT, QC

À LOUER  
FOR LEASE

6 700 PC INDUSTRIEL | 6,700 SF INDUSTRIAL



LANDMARK

# 3725 BOUL. TASCHEREAU, SAINT-HUBERT, QC

À LOUER  
FOR LEASE

950 PC BUREAUX | 950 SF OFFICE



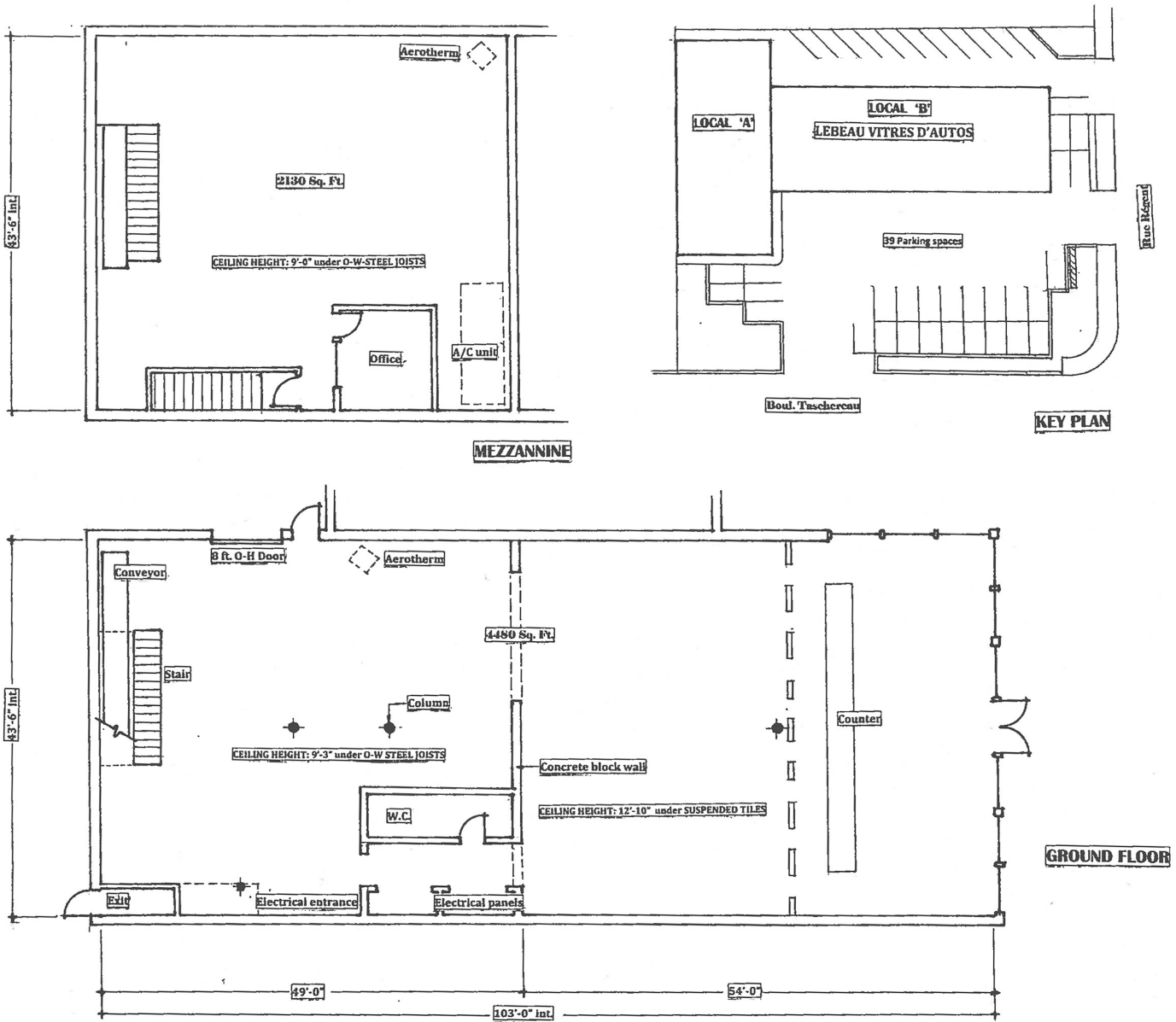
- 950 pc d'espace de bureau (disponible avec ou séparément de l'espace industriel de 6 700 pc)
- 4 bureaux : en moyenne 12 pieds x 10 pieds
- Il y a une porte de baie qui peut être réinstallée et le bureau enlevé
- 950 sf office (available together with or separately from 6,700 sf industrial space)
- 4 offices: on average, 12 feet x 10 feet
- There is a bay door that can be reinstated and the office removed

LANDMARK

# 3725 BOUL. TASCHEREAU, SAINT-HUBERT, QC

À LOUER  
FOR LEASE

## PLAN

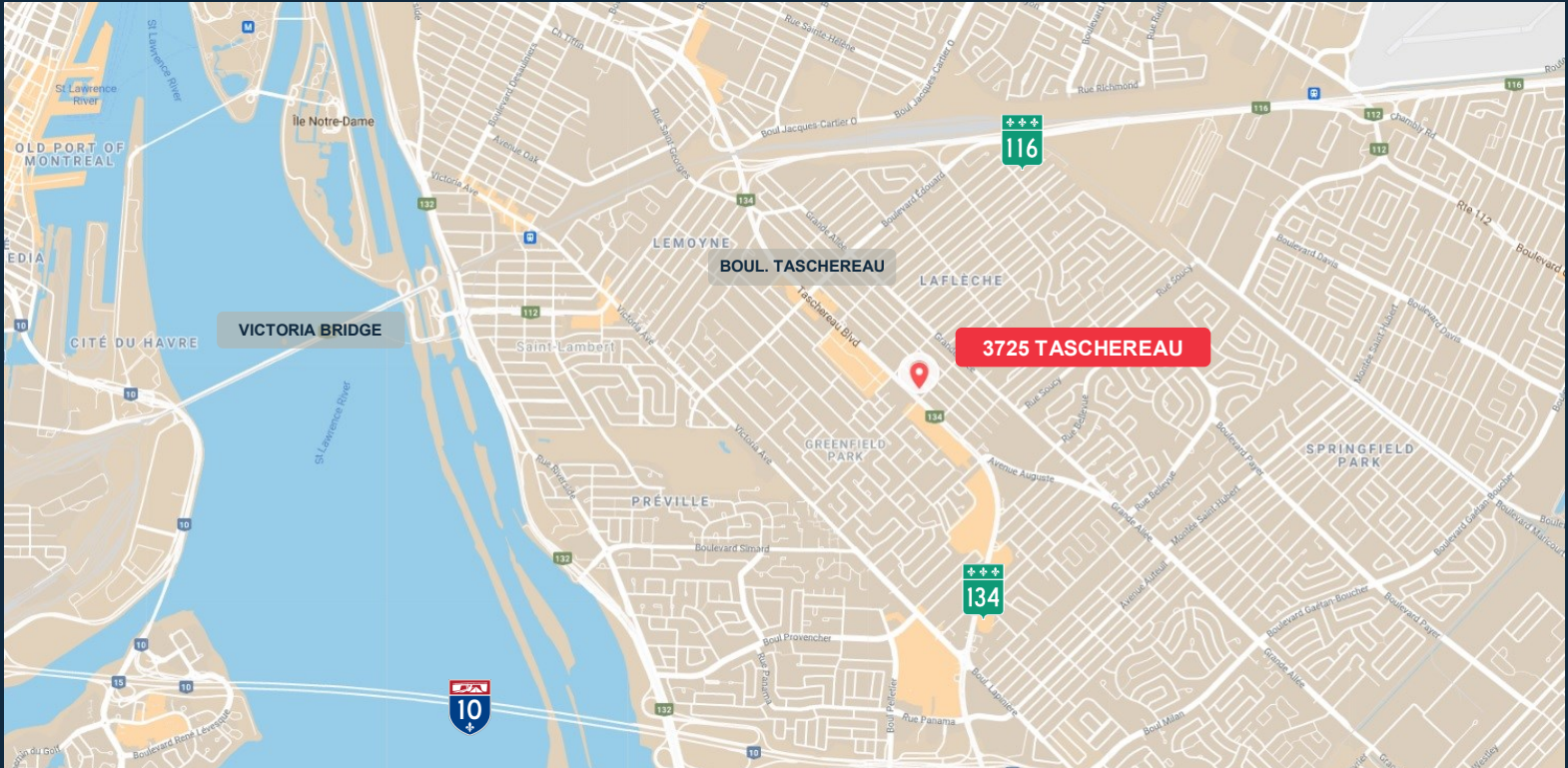


## LANDMARK

# 3725 BOUL. TASCHEREAU, SAINT-HUBERT, QC

À LOUER  
FOR LEASE

7 650 PC (6 700 PC INDUSTRIEL + 950 PC BUREAUX) | 7,650 SF (6,700 SF INDUSTRIAL + 950 SF OFFICE)



**Jonathan Cohen**

Courtier immobilier commercial | Commercial Real Estate Broker  
514 509-8209, [jcohen@landmarkcre.ca](mailto:jcohen@landmarkcre.ca)

**Jean-Sébastien Rioux**

514 567-4735, [jsebrrioux@landmarkcre.ca](mailto:jsebrrioux@landmarkcre.ca)

**LANDMARK**

Ces informations sont soumises au mieux de nos connaissances et sont susceptibles d'être modifiées sans préavis. Services Conseils Landmark Inc. n'assume aucune responsabilité pour toute erreur ou omission dans leur contenu. This information is submitted to the best of our knowledge and is subject to change without notice. Landmark Advisory Services Inc. does not assume responsibility for any error or omission in its contents.