



Propriété à vendre ou à louer

531, rue Sherbrooke Ouest
Montréal (Québec)

CBRE

CBRE PROPRIÉTÉS URBAINES | MONTRÉAL

Données financières

Conditions de location	5 - 10 ans
Superficie totale du bâtiment	7 880 pi² Total des 4 étages
Loyer brut	28,00 \$ le pi²
Disponibilité	Immédiate
Électricité (Moyenne mensuelle)	909,58 \$
Prix de vente	Communiquer avec nous

Condition de location : au moins 2 étages

Atouts de la propriété

- 

Sur la rue Sherbrooke Est entre les rues Berri et Saint-Hubert
- 

Garage permettant de stationner 3 véhicules + 1 stationnement à l'entrée
- 

Bâtiment unique et moderne de style loft avec brique apparente
- 

À deux pas de la station de métro Sherbrooke
- 

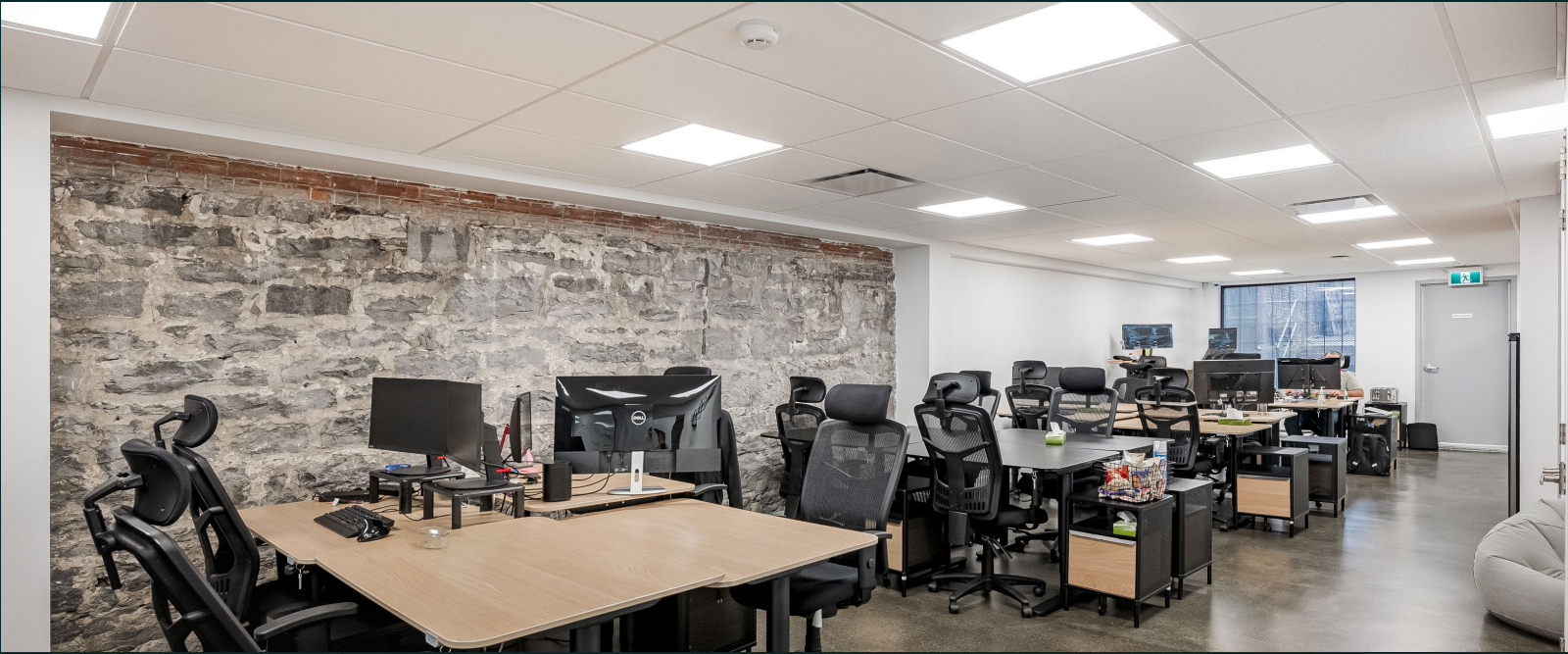
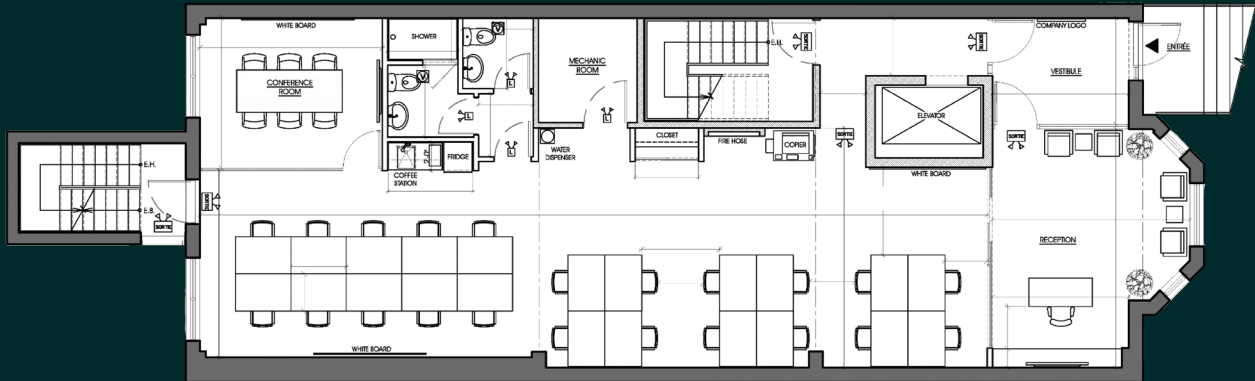
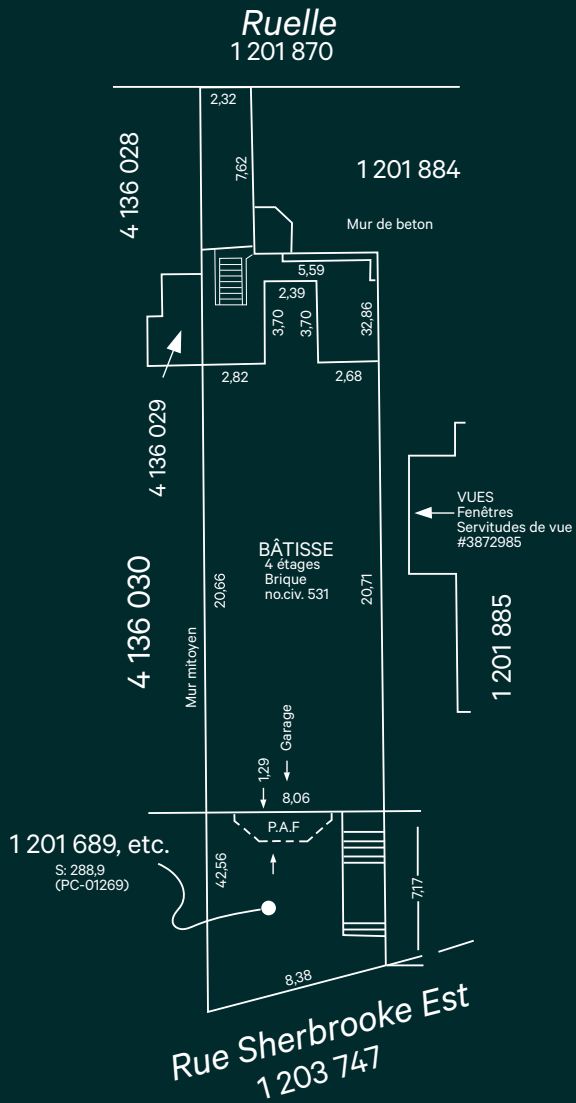
Accès direct à l'ascenseur
- 

Population totale : 236 689
- 

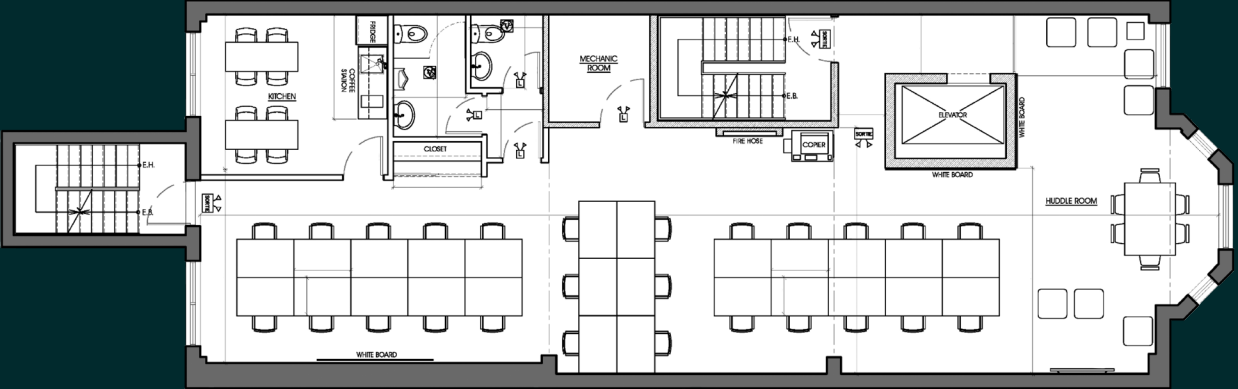
Âge médian : 34,9
- 

Revenu médian par ménage : 117 639 \$

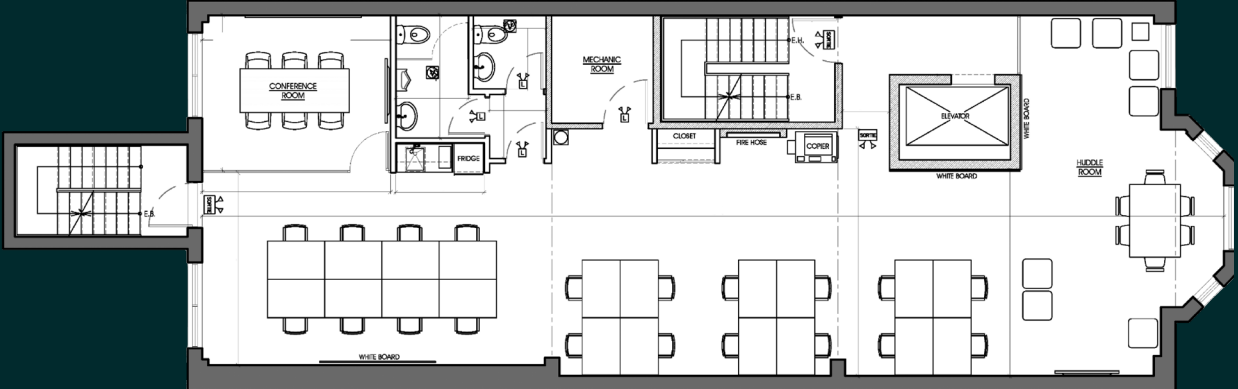
Rez-de-chaussée : 1 970 pi²



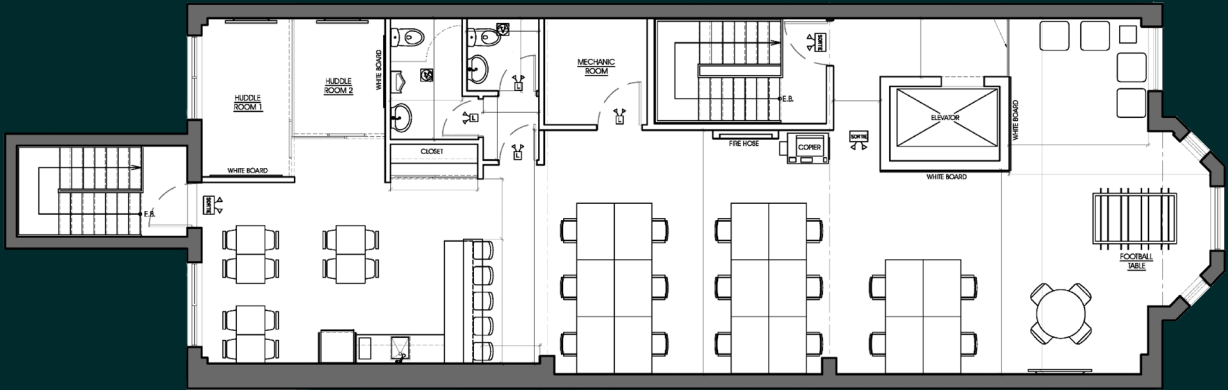
2^e étage : 1 970 pi²

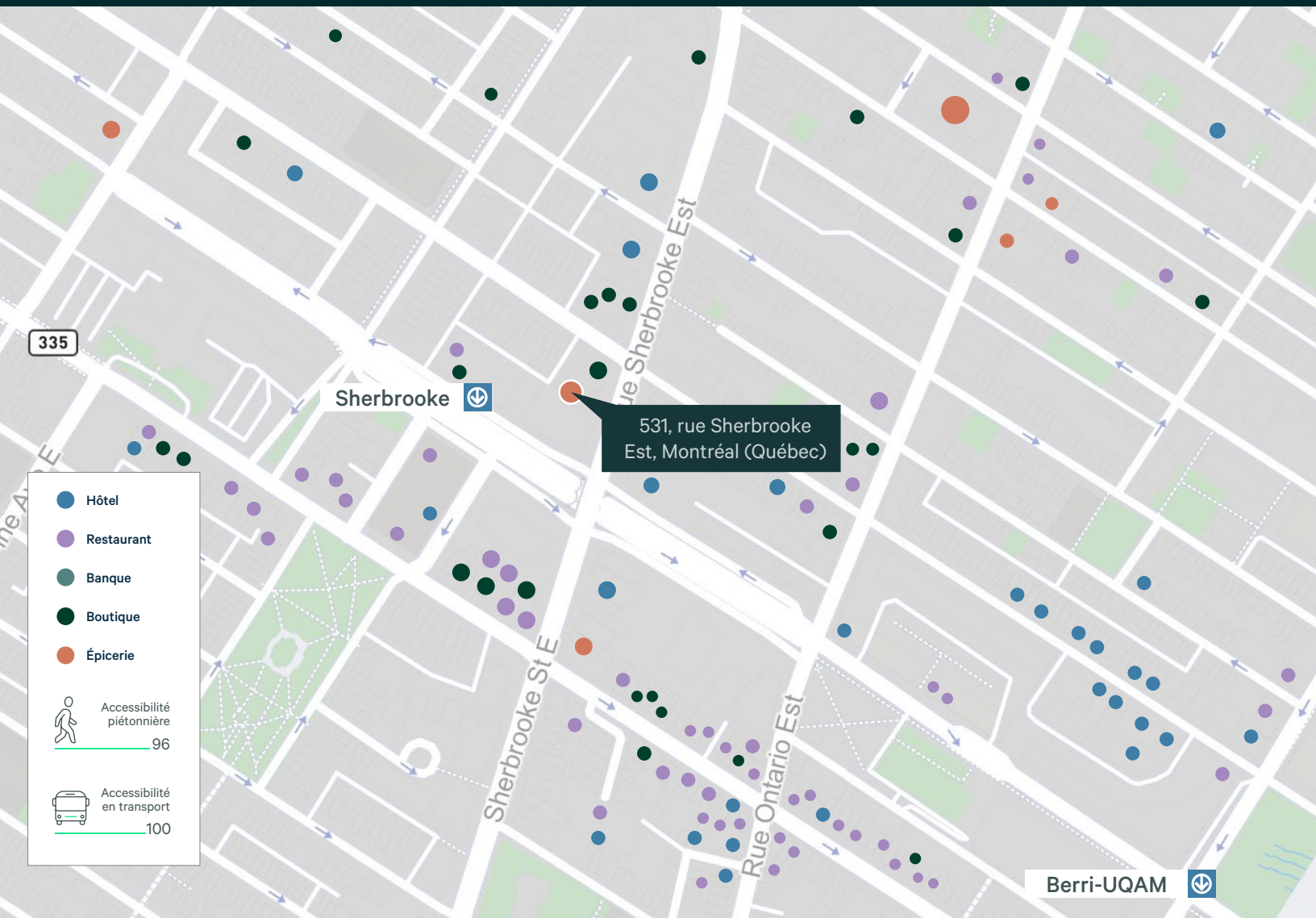


3^e étage : 1 970 pi²



4^e étage : 1 970 pi²





Communiquez avec nous

Christopher Rundle
Vice-président
Courtier immobilier
+1 514 375 0818
christopher.rundle@cbre.com

Bryan Greenberg
Vice-président associé
Courtier immobilier commercial
+1 514 375 2507
bryan.greenberg@cbre.com

Amanda Angela Herbu
Associée
Courtier immobilier commercial
+1 514 375 0456
amanda.herbu@cbre.com

CBRE Limitée, agence immobilière | 1250, boulevard René-Lévesque Ouest, bureau 2800, Montréal (Québec) H3B 4W8 | +1 514 849 6000 | www.cbre.ca

Cet avis de non-responsabilité est applicable à CBRE Limitée, agence immobilière, et à toutes les autres divisions de la Société, incluant tous les employés et entrepreneurs indépendants (« CBRE »). Les renseignements contenus dans ce document, incluant de manière non exhaustive les projections, les images, les opinions, les hypothèses et les estimations (les « Renseignements ») n'ont pas été vérifiés par CBRE, et CBRE n'indique pas, ne justifie pas et ne garantit pas la pertinence, l'exactitude et l'exhaustivité des Renseignements. CBRE n'accepte pas et n'assume pas de responsabilité ou d'engagement, direct ou indirect, quant aux Renseignements ou aux références que le destinataire y fera. Le destinataire des Renseignements doit prendre les mesures qu'il estime nécessaires pour vérifier les Renseignements avant de les utiliser à titre de référence. Les Renseignements peuvent changer et toutes les propriétés décrites par les Renseignements peuvent être retirées du marché à tout moment, sans préavis et sans créer d'obligation de la part de CBRE vis-à-vis du destinataire. CBRE et le logo de CBRE sont les marques de service de CBRE Limitée et/ou ses affiliés ou sociétés apparentées dans d'autres pays. Toutes les autres marques représentées dans ce document appartiennent à leurs propriétaires respectifs. Tous droits réservés. Sources : Service de cartographie canadien canadamapping@cbre.com; DMTI Spatial, Environics Analytics, Microsoft Bing, Google Earth.