

# BUREAUX OFFICES

1470 RUE PEEL



ÉQUIPE

SAMUEL BENIZRI

IMMOBILIER - REAL ESTATE

Situé au cœur du centre-ville, le *Hermes Building* offre un emplacement imbattable qui assure à la fois la commodité et l'accessibilité de votre entreprise. Cette adresse de choix vous place en plein centre du quartier des affaires dynamique de la ville, entouré de commodités, de centres de transport et de services clés. Que vous rencontriez des clients ou que vous fassiez la navette quotidiennement, cet emplacement constitue la plaque tournante idéale pour votre nouveau bureau, avec tout ce dont vous avez besoin à quelques pas, c'est le choix idéal pour les entreprises qui souhaitent s'établir dans un environnement dynamique et stratégique.

Located in the heart of downtown, the *Hermes Building* offers an unbeatable location that ensures both convenience and accessibility for your business. This prime address places you right in the center of the city's vibrant business district, surrounded by key amenities, transportation hubs, and services. Whether you're meeting with clients or commuting daily, this location provides the perfect hub for your new office, with everything you need just steps away, this is the ideal choice for businesses looking to establish themselves in a dynamic and strategic environment.



# LOCATION

Le centre-ville de Montréal est le cœur vibrant de la ville, où les gratte-ciel modernes côtoient les bâtiments historiques. Connu pour ses rues animées, ses boutiques de classe mondiale, ses restaurants variés et sa scène artistique florissante, c'est un centre d'activité jour et nuit. Avec des points d'intérêt comme le Centre Bell et le parc du Mont-Royal à proximité, le centre-ville offre un mélange parfait d'affaires, de culture et d'espaces verts urbains, ce qui en fait une destination animée tout au long de l'année.

Downtown Montreal is the vibrant heart of the city, where modern skyscrapers meet historic buildings. Known for its bustling streets, world-class shopping, diverse restaurants, and thriving arts scene, it's a hub of activity day and night. With landmarks like the Bell Centre and Mount Royal Park nearby, downtown offers a perfect blend of business, culture, and urban green spaces, making it a lively destination year-round.



5 min

**MCGILL, PEEL**

Station de métro | Metro Station



10 min

**GARE CENTRALE**

Gare de train | Train Station



5 min

**15, 107, 358, 420**

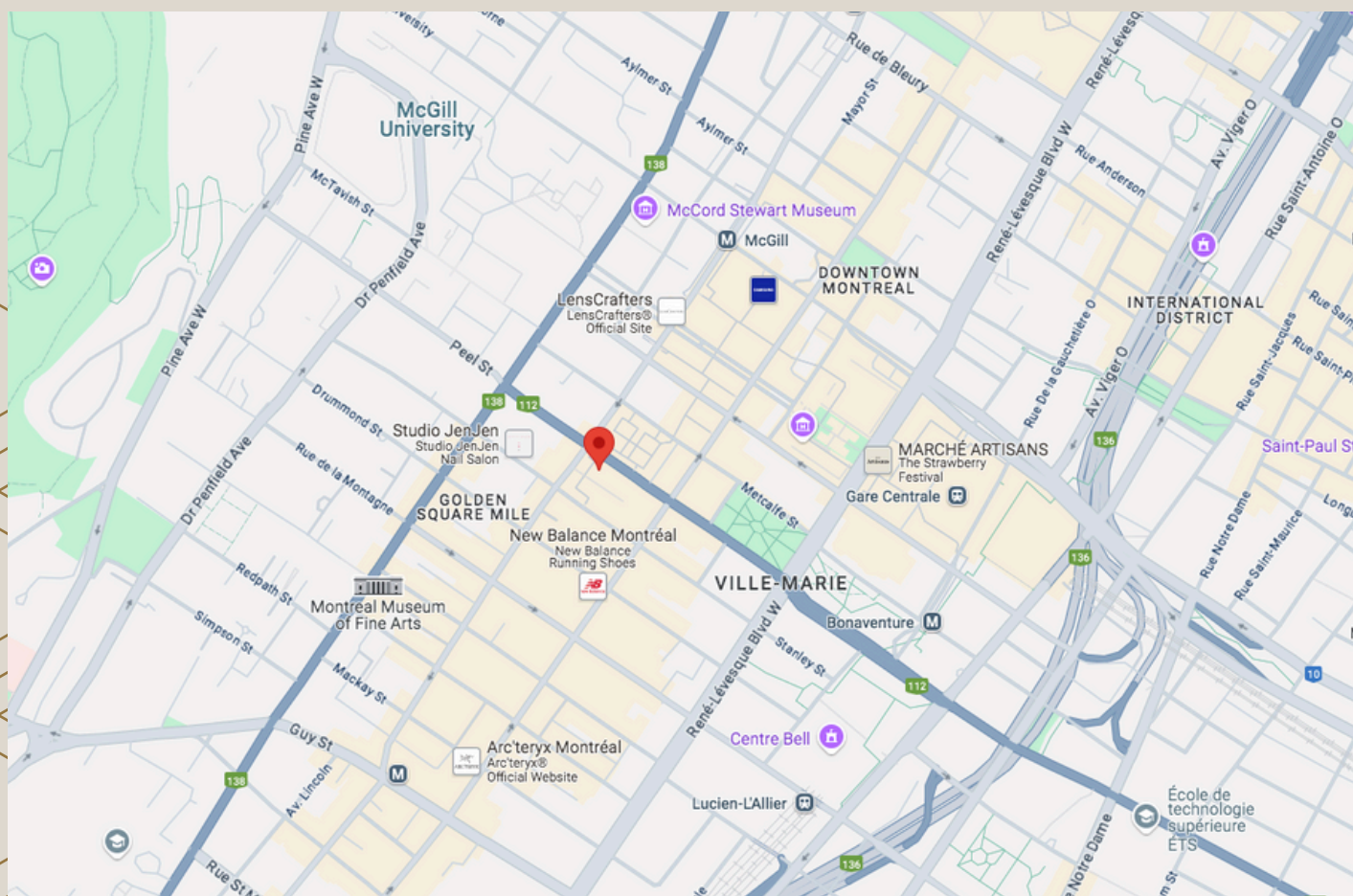
Lignes d'autobus | Bus Lines



5 min

**ROUTE 112, 132, 136**

Autoroutes | Highways



# LES DÉTAILS

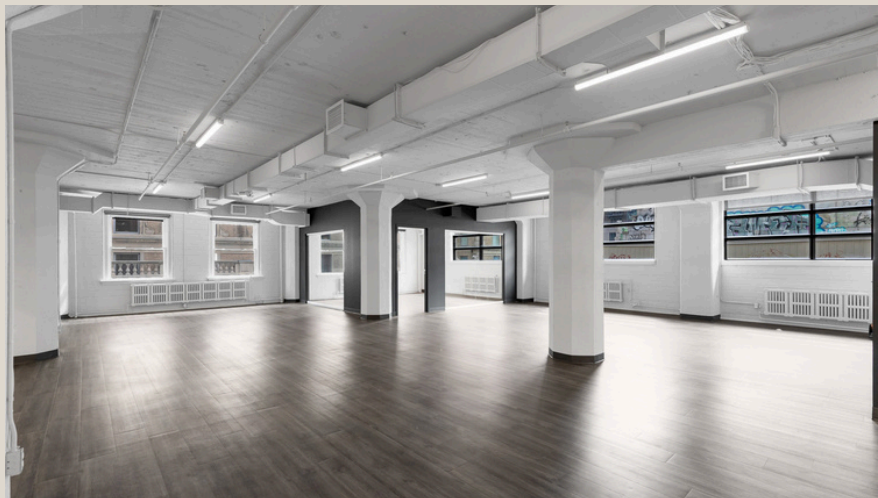
## THE DETAILS



## INFORMATIONS SUR LA LOCATION

### LEASING INFORMATION

Disponibilité   Availability	1 600 - 20 000 pi. ca.   sq. ft.
Term	Please Contact
Loyer de Base   Base Rent	34\$ pi. ca.   sq. ft.
Services Publiques   Utilities	Inclus   Included
Occupation	Immediate



# DISPONIBILITÉS

## AVAILABILITIES

**Suite 250:** 5 643 pi. ca. | sq. ft.

**Suite 316:** 3 064 pi. ca. | sq. ft.

**Suite 410:** 3 000 pi. ca. | sq. ft.

**Suite 444:** 1 600 pi. ca. | sq. ft.

**Suite 950:** 7 654 pi. ca. | sq. ft.

**Suite 1000:** 20 000 pi. ca. | sq. ft.



ÉQUIPE

**SAMUEL BENIZRI**

IMMOBILIER - REAL ESTATE

NICOLE EVELYN WILSON

Courtier immobilier commercial  
& résidentiel

514-969 -6377

nicoleewilson@kw.com

KYLE GREENBAUM

Courtier immobilier commercial  
& résidentiel

438-883-8389

kyle.greenbaum@kw.com



**ÉQUIPE SAMUEL BENIZRI**

4447 Rue Sainte-Catherine  
Westmount, QC H3Z 1R5

[www.samuelbenizri.com](http://www.samuelbenizri.com)

