

Tisserie
6750

Au cœur du Mile-Ex

Bureaux | À louer

CBRE



Votre quartier

- + Près des transports en commun
- + Près des stations de vélopartage (BIXI)
- + Dans une région prisée par les entreprises tech et IA de renommée mondiale
- + À proximité du Campus MIL de l'Université de Montréal
- + À deux pas d'une vaste gamme de bars et de restaurants

Caractéristiques de la propriété

- + Systèmes CVAC mis à jour
- + Café et aire de détente sur le site
- + Entrée rénovée récemment, décorée d'œuvres d'artistes locaux
- + Quai de chargement
- + Stationnement souterrain disponible
- + Superficie d'étage vaste et flexible
- + Parc de vélos sur le site
- + Lumière naturelle abondante

Bienvenue
à Tisserie

Offre inégalée dans
un quartier animé



Votre
nouvelle
destination
pour cultiver
les idées

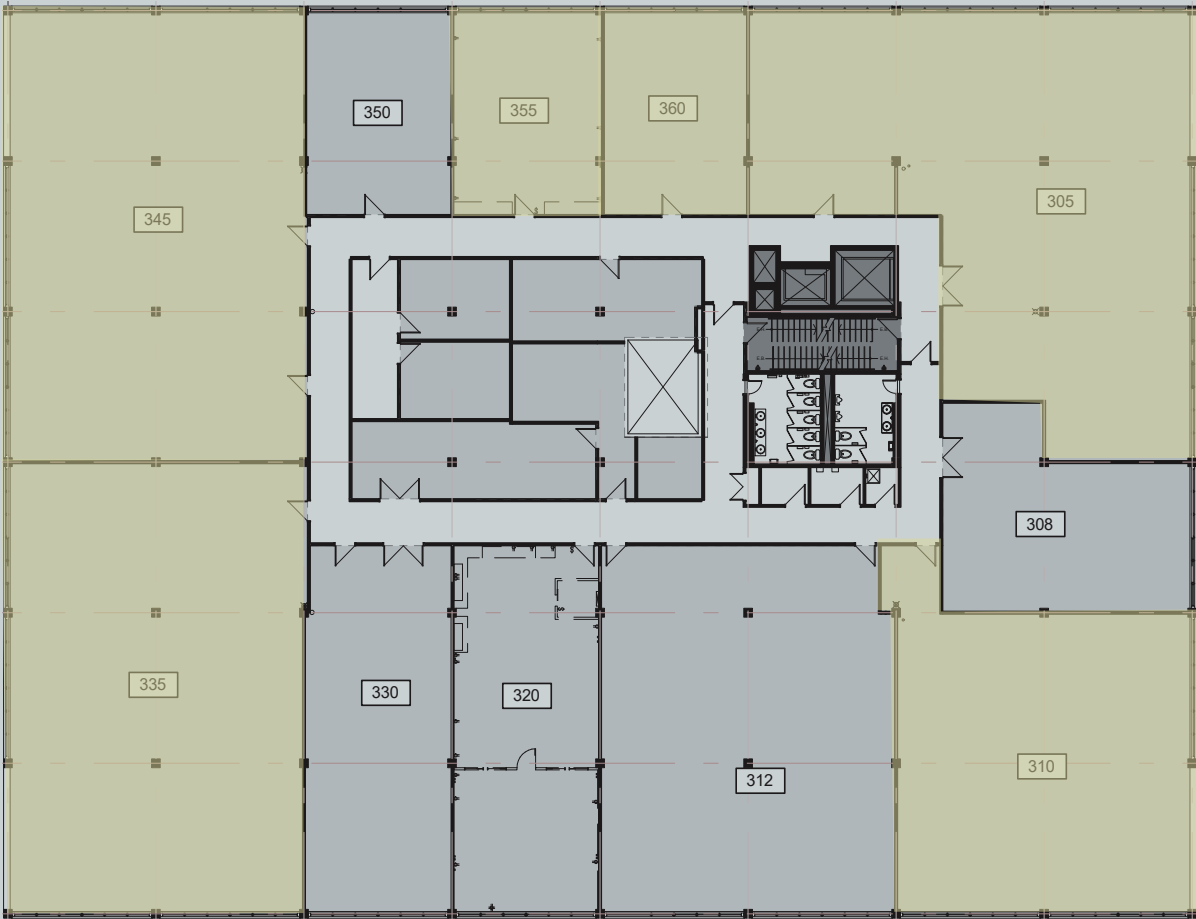




Bureaux disponibles totalisant plus de 55 000 pi² dans le quartier tech de Montréal

Locaux disponibles

Numéro du local	Superficie	
100	21 000 pi²	
200	26 000 pi²	
305	4 055 pi²	Ready-Suite
310	2 618 pi²	Bureau modèle
335	3 761 pi²	Ready-Suite
345	3 740 pi²	
350	830 pi²	
355	850 pi²	
360	824 pi²	
400	6 153 pi²	Ready-Suite
415	5 158 pi²	Ready-Suite





Bureau modèle maintenant prêt!

Local 310



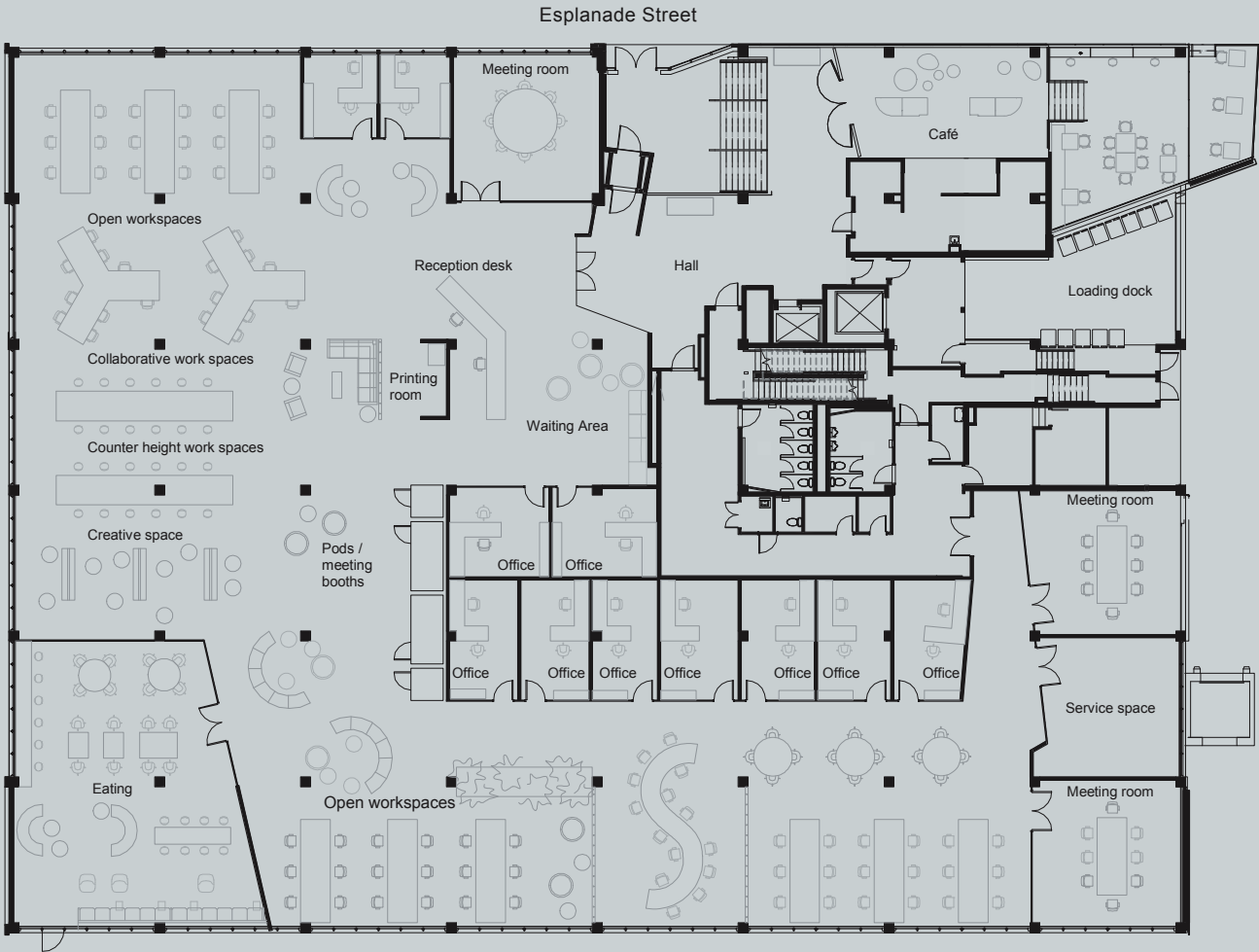
Bureau modèle maintenant prêt!

Local 310



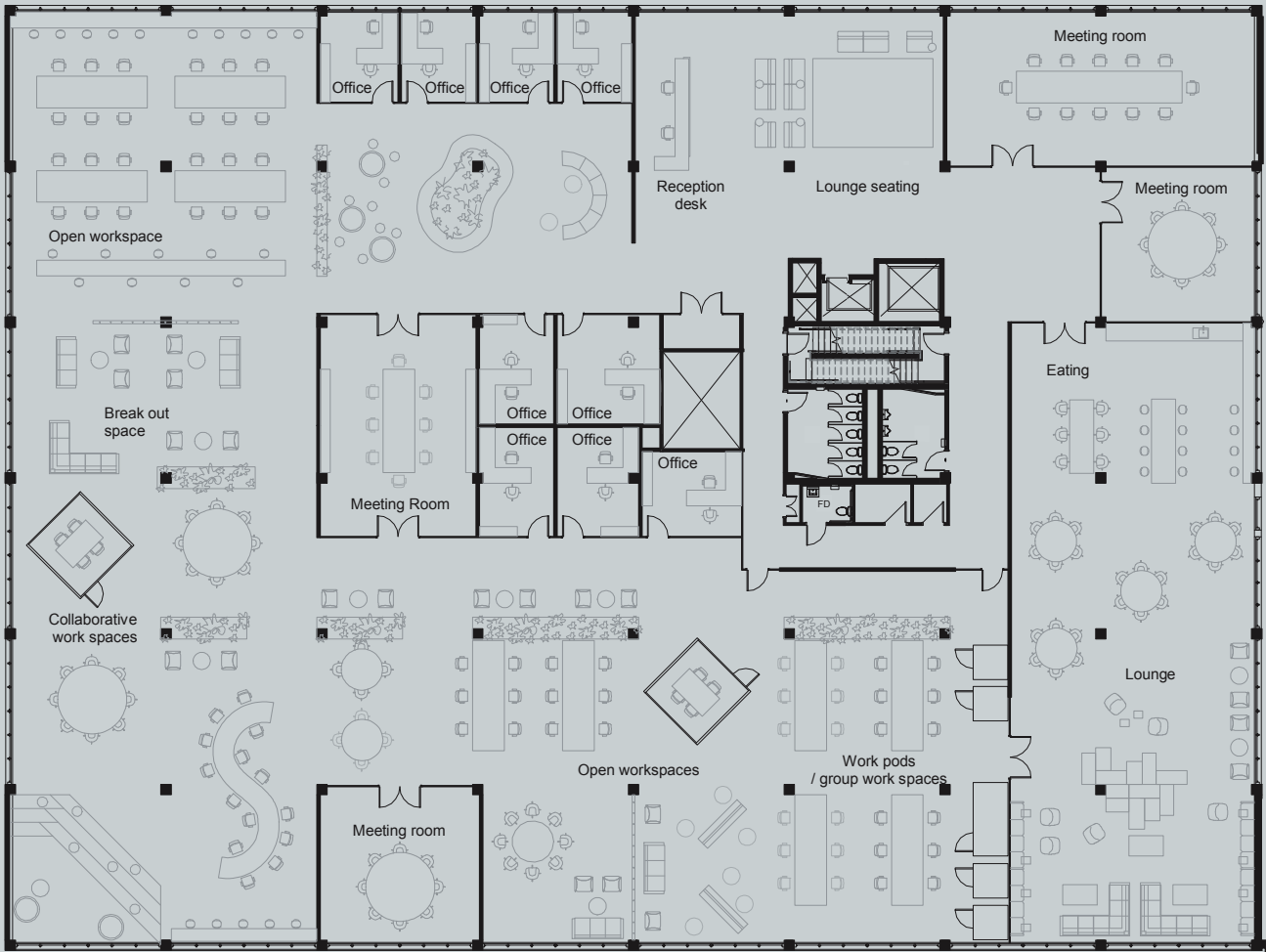
Dispositions potentielles

1^{er} étage



Dispositions potentielles

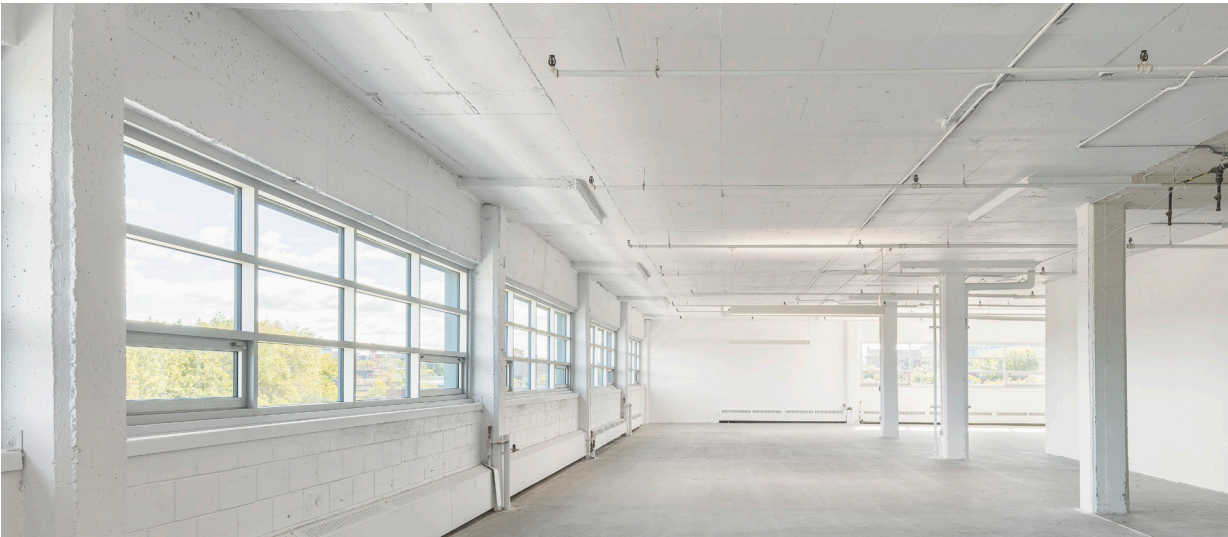
2^e étage



Donnez vie à vos ambitions

Conditions de location

Loyer	Communiquez avec le courtier
Loyer additionnel	19,30 \$ le pi² (estimation)
Électricité	Incluse
Entretien	Exclu
Disponibilité	Immédiate



Travaillez, vivez, jouez et explorez

Le Mile-Ex offre un assortiment de bars en vogue, de parcs luxuriants, de galeries d'art branchées et de certains des restaurants les plus courus de la métropole.



Connectez avec vos voisins

Tisserie 6750 se situe dans un quartier très convoité par les entreprises tech et AI. Établissez-vous dans cette communauté dynamique et prenez part à la vague d'innovations.



Le quartier

● Bars et cafés ● Restaurants ● Supermarchés

Locataires notables

- 1

 Microsoft
- 2

 IVADO
- 3

 Publicis
MONTREAL
- 4

 MOMENT
FACTORY
- 5

 bE
HAVIOUR
- 6

 Mila
- 7

 THALES
- 8

 ELEMENT AI
- 9

 f
- 10

 FRAMESTORE
- 11


 attraction
IMAGES
- 12


 Sun
Life Financial
- 13


 UBISOFT
- 14


 LANDR

Emplacement

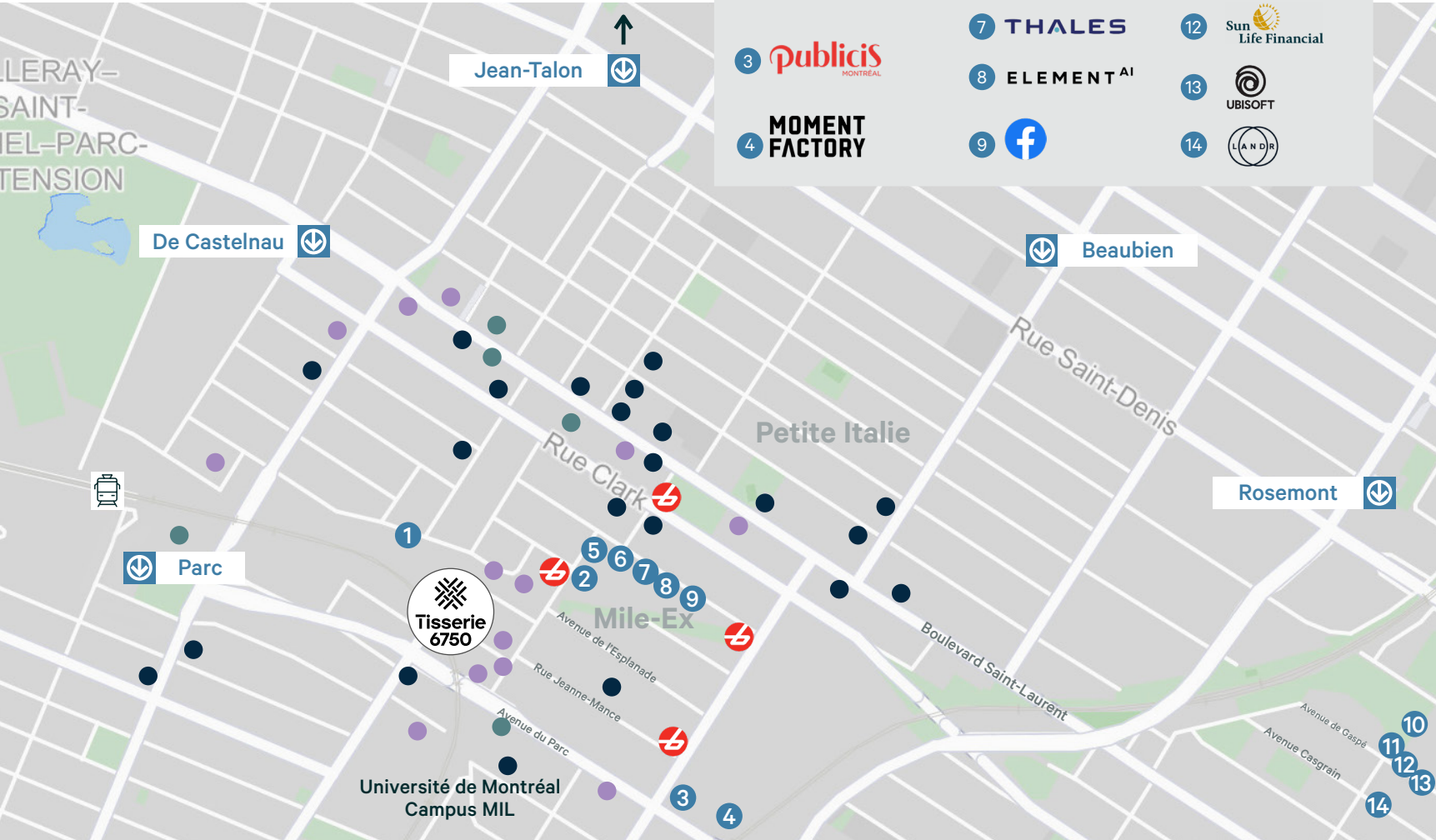
- 

9 min de Parc
10 min de De Castelnau
15 min de Beaubien
15 min de Jean-Talon
- 

Stations Bixi
- 

Accessibilité piétonnière (Walk Score)
98
- 

Café
Guerrero sur place



On peut vous aider ?

David Cervantes*

Vice-président exécutif

+1 514 906 1056

david.cervantes@cbre.com

Courtier immobilier

*Courtier immobilier agissant au sein de la société par actions Courtage Immobilier David Garcia-Cervantes Inc.

Erica Deschênes

Vice-présidente

+1 514 375 0238

erica.deschenes@cbre.com

Courtier immobilier

Eugenia Olshevskaya

Gestionnaire de transactions

+1 514 375 2506

eugenia.olshevskaya@cbre.com

Courtier immobilier commercial

CBRE Limitée, agence immobilière

1250, boulevard René-Lévesque Ouest, bureau 2800, Montréal (Québec) H3B 4W8 Tél. +1 514 849 6000 | www.cbre.ca

Cet avis de non-responsabilité est applicable à CBRE Limitée, agence immobilière, et à toutes les autres divisions de la Société; incluant tous les employés et entrepreneurs indépendants (« CBRE »). Les renseignements contenus dans ce document, incluant de manière non exhaustive les projections, les images, les opinions, les hypothèses et les estimations (les « Renseignements ») n'ont pas été vérifiés par CBRE, et CBRE n'indique pas, ne justifie pas et ne garantit pas la pertinence, l'exactitude et l'exhaustivité des Renseignements. CBRE n'accepte pas et n'assume pas de responsabilité ou d'engagement, direct ou indirect, quant aux Renseignements ou aux références que le destinataire y fera. Le destinataire des Renseignements doit prendre les mesures qu'il estime nécessaires pour vérifier les Renseignements avant de les utiliser à titre de référence. Les Renseignements peuvent changer et toutes les propriétés décrites par les Renseignements peuvent être retirées du marché à tout moment, sans préavis et sans créer d'obligation de la part de CBRE vis-à-vis du destinataire. CBRE et le logo de CBRE sont les marques de service de CBRE Limitée et/ou ses affiliés ou sociétés apparentées dans d'autres pays. Toutes les autres marques représentées dans ce document appartiennent à leurs propriétaires respectifs. Tous droits réservés. Sources : Service de cartographie canadien canadamapping@cbre.com; DMTI Spatial, Environics Analytics, Microsoft Bing, Google Earth.

