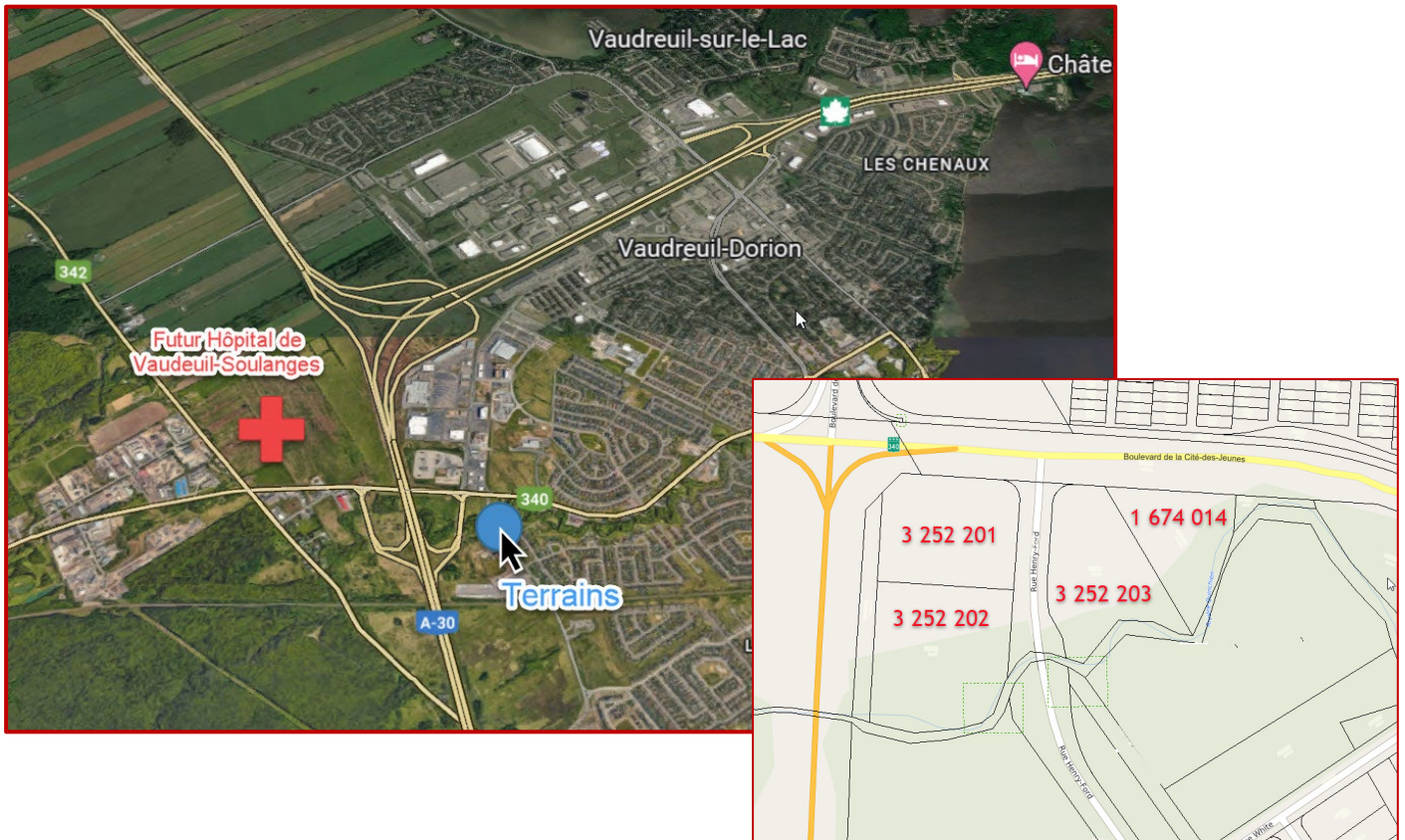


Terrains commerciaux – À vendre

Vaudreuil-Dorion

Situé à l'intersection du Boul. de la Cité-des-Jeunes et rue Henry-Ford



Lot #	1 674 014	3 252 203	3 252 201	3 2252 202
Superficie totale:	3 572.1 M2	5 173.8 M2	5 287.1 M2	6 765.0 M2
Zonage:	C2-1017,			

Emplacement

- Futur Hôpital de Vaudreuil-Soulanges à quelques minutes du site
- Accès facile aux axes routiers principaux
- Restaurant et services à proximité

185 Boul. Brunswick
Pointe Claire (Québec) Canada
H9R 5N2
Téléphone: 514-992-2032

Claudio Vendittelli
Courtier immobilier / Real Estate Broker

514 992-2032
cvendittelli@videotron.ca

Zonage

Vaureuil-Dorion

Seul un exemplaire certifié conforme du présent document par le greffier a valeur légale.

Règlement de zonage numéro 1275

APPELLATION DE ZONE		C2-1017		
USAGES PERMIS	HABITATION (H)	Unifamiliale	H1	
		Bi et trifamiliale	H2	
		Multifamiliale	H3	
		Maison mobile	H4	
		Mixte	H5	
	COMMERCE (C)	De quartier	C1	
		Urbain	C2	●
		Artériel	C3	●
		De transport	C4	
		De récréation	C5	
	INDUSTRIE (I)	De prestige	I1	
		Mixte	I2	
		Para-industrielle	I3	
	COMMUNAUTAIRE (P)	Espaces publics	P1	
		Institutionnelle et administrative	P2	
Utilités publiques		P3		
AGRICOLE (A)	Agricole	A		
USAGES SPÉCIFIQUEMENT		Permis	(3)	
		Exclus		
DISPOSITIONS PARTICULIÈRE	Application générale	Article(s) 3.1	.1, .1.5	
	Application spécifique	Article (s) 3.2	.2, .3, .5, .10, 103.1,2	
TERRAIN	Superficie (m ²)	min.	1500 (1)	
	Profondeur (m)	min	30(1)	
	Frontage (m)	min	28 (1)	
BÂTIMENT PRINCIPAL	STRUCTURE	Isolée	●	
		Jumelée		
		Contiguë		
	DIMENSIONS	Hauteur (étage ou étage/mètre)	min	2
			max	12
		Superficie de plancher (m ²)	min	300
		Largeur (m)	min	9
			max	9
	MARGES	Avant (m)	min	7.5
			max	
		Latérale (m)	min	5
		Total des 2 latérales (m)	min	10
	DENSITÉS	Arrière (m)	min	10
		Logement(s) / bâtiment	max	0
		Densité nette log / ha	max	
Rapports esp bâtis / terrain		max	.50	
	plancher / terrain	max	1	
AMENDEMENTS	RÈGLEMENT N ^o	1275-155, -178, -242		

NOTE(S) :
<p>(1) Voir les articles 3.5 et 3.8 du règlement de lotissement 1273.</p> <p>(2) Voir deuxième tableau de l'article 1.1.2 du règlement no 1277 sur les PIIA.</p> <p>(3) Les seuls usages permis de la classe d'usages Commerce artériel (C3) sont les bureaux (O), services gouvernementaux (N) et les services de santé et services sociaux (P).</p>



Les renseignements sont soumis au meilleur de notre connaissance et peuvent être modifiés sans préavis. Claudio Vendittelli n'assume aucune responsabilité pour quelque erreur ou omission. La présente ne constitue pas une offre ou une promesse de vente pouvant lier le vendeur et l'acheteur, mais une invitation à soumettre des promesses d'achat. / The above particulars are submitted to the best of our knowledge and are subject to change without notice. Claudio Vendittelli does not assume responsibility for any errors or omissions. This contract does not constitute a promise or offer to sell which, upon acceptance, would bind the seller to the buyer, but rather a general invitation to the public to submit promises to purchase.