

CONDOS INDUSTRIELS
À VENDRE

INDUSTRIAL CONDOS
FOR SALE

12650-12702
Boulevard Industriel
Pointe-aux-Trembles



DÉTAILS DE LA PROPRIÉTÉ | BUILDING FEATURES



12650 -12702 Boulevard Industriel



± **33,128** Pi² | Sq.ft.
Bâtiment | Building



± **95,788** Pi² | Sq.ft.
Terrain | Land Area



24
Portes d'expédition | Shipping doors



112
Places de stationnement | Parking Stalls

Immeuble industriel à locataires multiples bien situé, avec accès direct à l'autoroute 40 et à d'autres voies de communication importantes. Exceptionnellement bien entretenue depuis sa construction, la propriété offre de nombreuses places de stationnement pour les employés, en plus de l'accès immédiat à un vaste bassin de main-d'œuvre. La propriété bénéficie d'une équipe de gestion immobilière réputée. Idéal pour les petites et moyennes entreprises cherchant à se développer.

Well-positioned multi-tenant industrial building with near direct access to autoroute 40 and other major thoroughfares. Exceptionally well-maintained since being constructed, the property offers plenty of employee parking to compliment the immediate access to a large labour pool. The property benefits from a reputable property management team in place. Ideal for small-to-medium enterprises looking to grow.

CONDOS INDUSTRIELS À VENDRE

CONTACTEZ-NOUS POUR PLUS D'INFORMATIONS

MI
|
TRIMONT

INDUSTRIAL CONDOS FOR SALE

CONTACT US FOR MORE INFORMATION

RÉPARTITION DES UNITÉS | BREAKDOWN OF UNITS

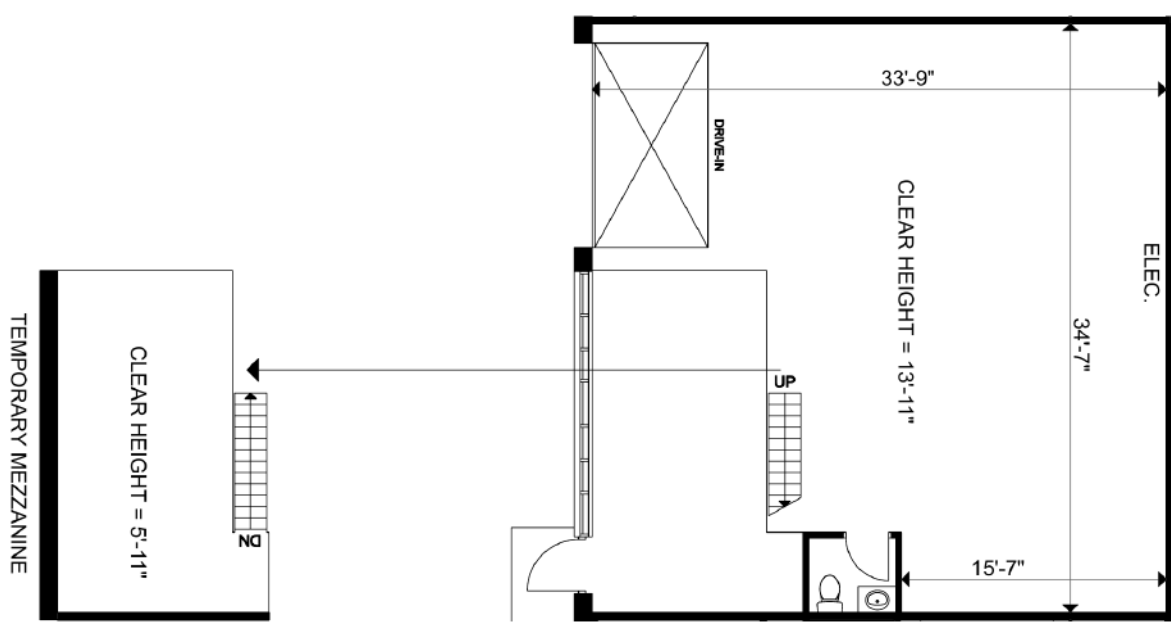
Options de vente flexibles, permettant de vendre plusieurs unités ensemble ou séparément.

Flexible selling options, allowing multiple units to be sold together or separately.:

- Unités 12652 et 12700 | Units 12652 & 12700
- Unités 12656, 12658 et 12660 | Units 12656, 12658, & 12660
 - Unités 12656 et 12658 | Units 12656 & 12658
 - Unités 12658 et 12660 | Units 12658 & 12660
 - Unités 12656 et 12696 | Units 12656 & 12696
- Chaque unité est disponible individuellement | Each unit available individually

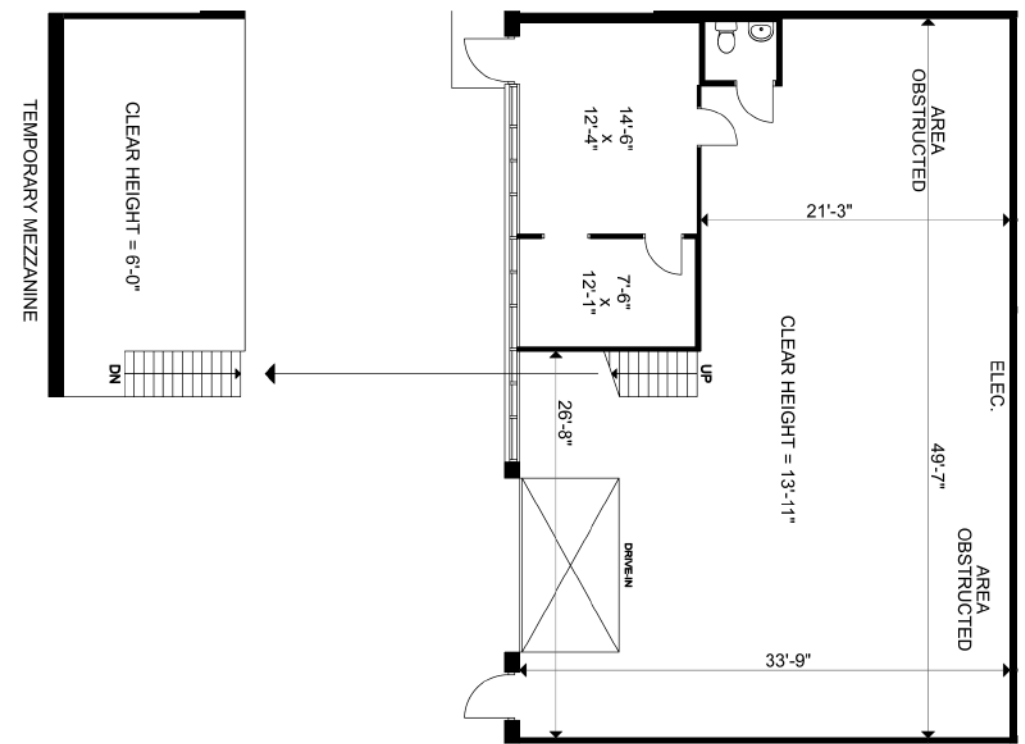
UNITÉ | UNIT: 12656

 ESPACE TOTAL TOTAL UNIT AREA	± 1 252 P ² SQ.FT.
 PORTE NIVEAU CAMION DRIVE-IN DOOR	1
 DISPONIBILITÉ AVAILIBILTY	1er Mai 2025 May 1st 2025



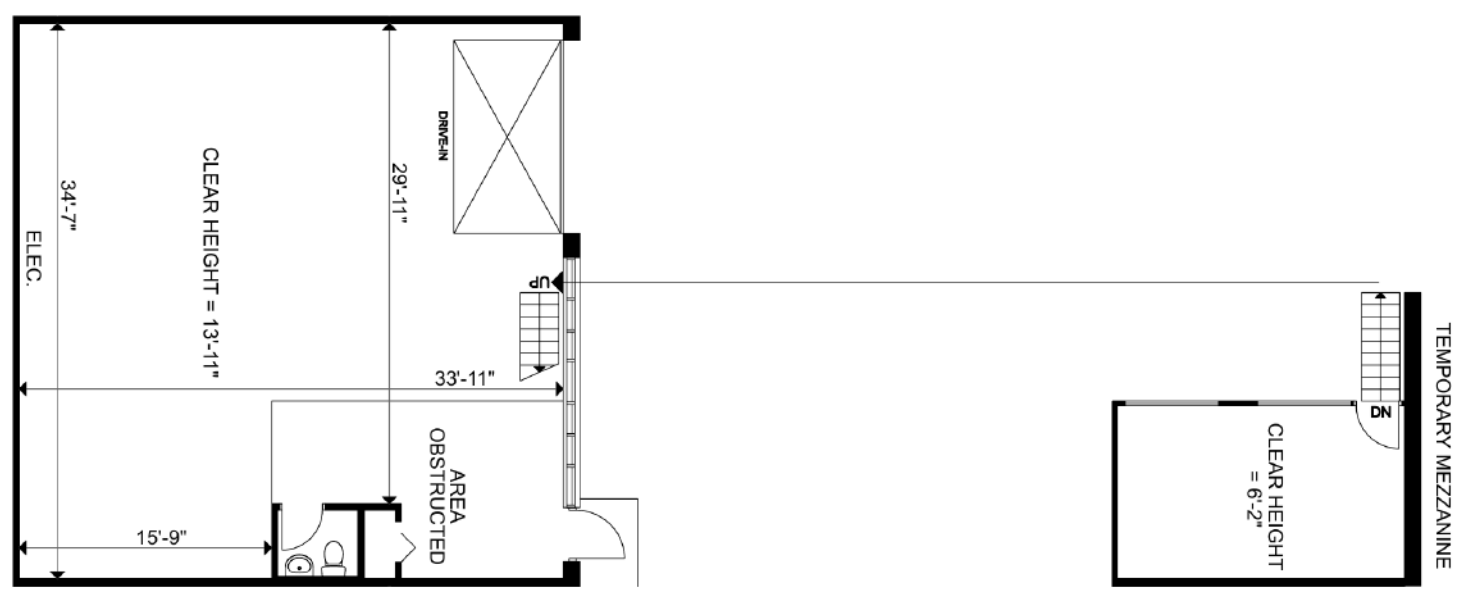
UNITÉ | UNIT: 12658

 ESPACE TOTAL TOTAL UNIT AREA	± 1 780 P ² SQ.FT.
 PORTE NIVEAU CAMION DRIVE-IN DOOR	1
 DISPONIBILITÉ AVAILIBILTY	Immédiatement Immediately



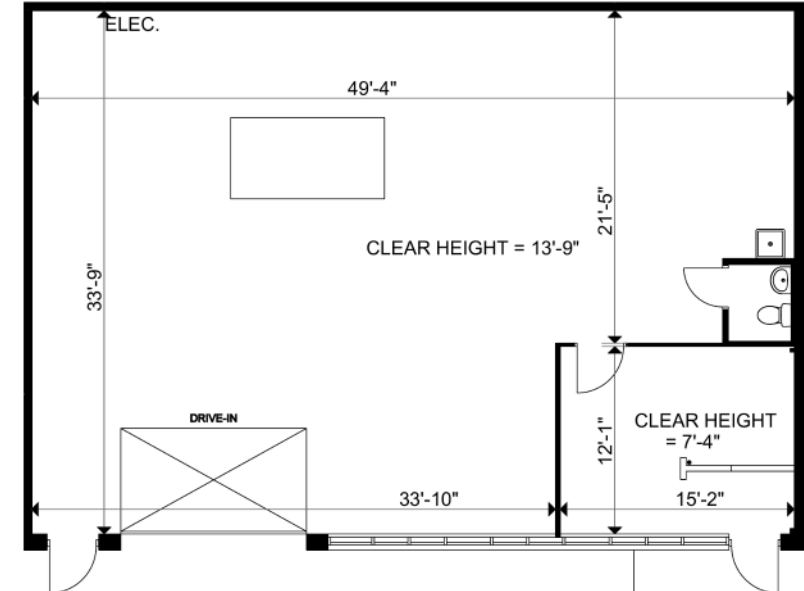
UNITÉ | UNIT: 12696

 ESPACE TOTAL TOTAL UNIT AREA	± 1 259 P ² SQ.FT.
 PORTE NIVEAU CAMION DRIVE-IN DOOR	1
 DISPONIBILITÉ AVAILIBILTY	1er Mai 2025 May 1st 2025



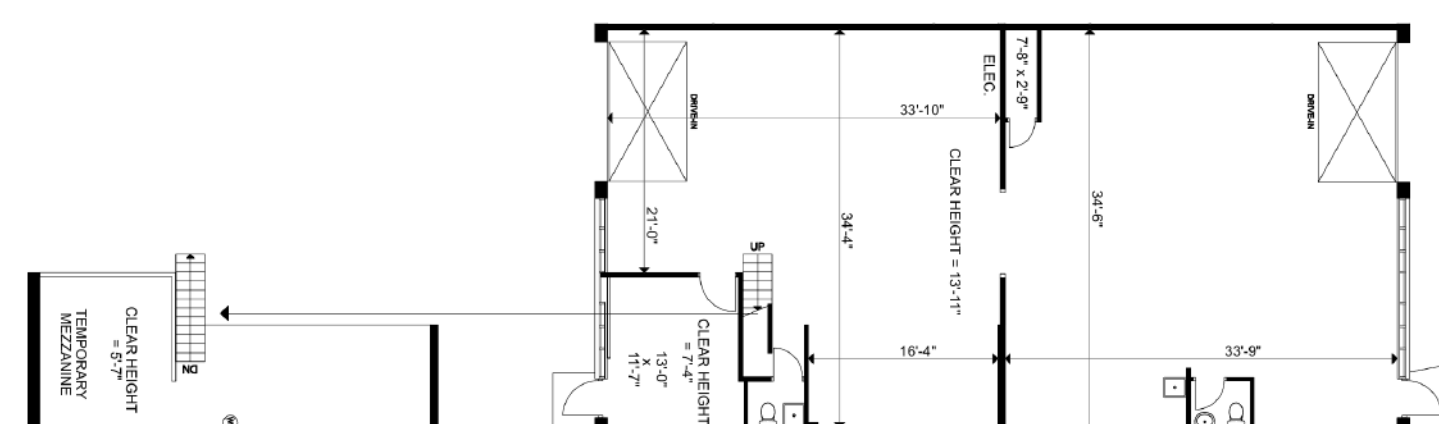
UNITÉ | UNIT: 12660

 ESPACE TOTAL TOTAL UNIT AREA	± 1 776 P ² SQ.FT.
 PORTE NIVEAU CAMION DRIVE-IN DOOR	1
 DISPONIBILITÉ AVAILIBILTY	1er Octobre 2025 October 1st 2025



UNITÉ | UNIT: 12652-12700

 ESPACE TOTAL TOTAL UNIT AREA	± 2 509 P ² SQ.FT.
 PORTE NIVEAU CAMION DRIVE-IN DOOR	1
 DISPONIBILITÉ AVAILIBILTY	1er Juillet 2025 July 1st 2025



PLANS DE LA PROPRIÉTÉ - UNITÉS DISPONIBLE | PROPERTY PLANS - AVAILABLE UNITS




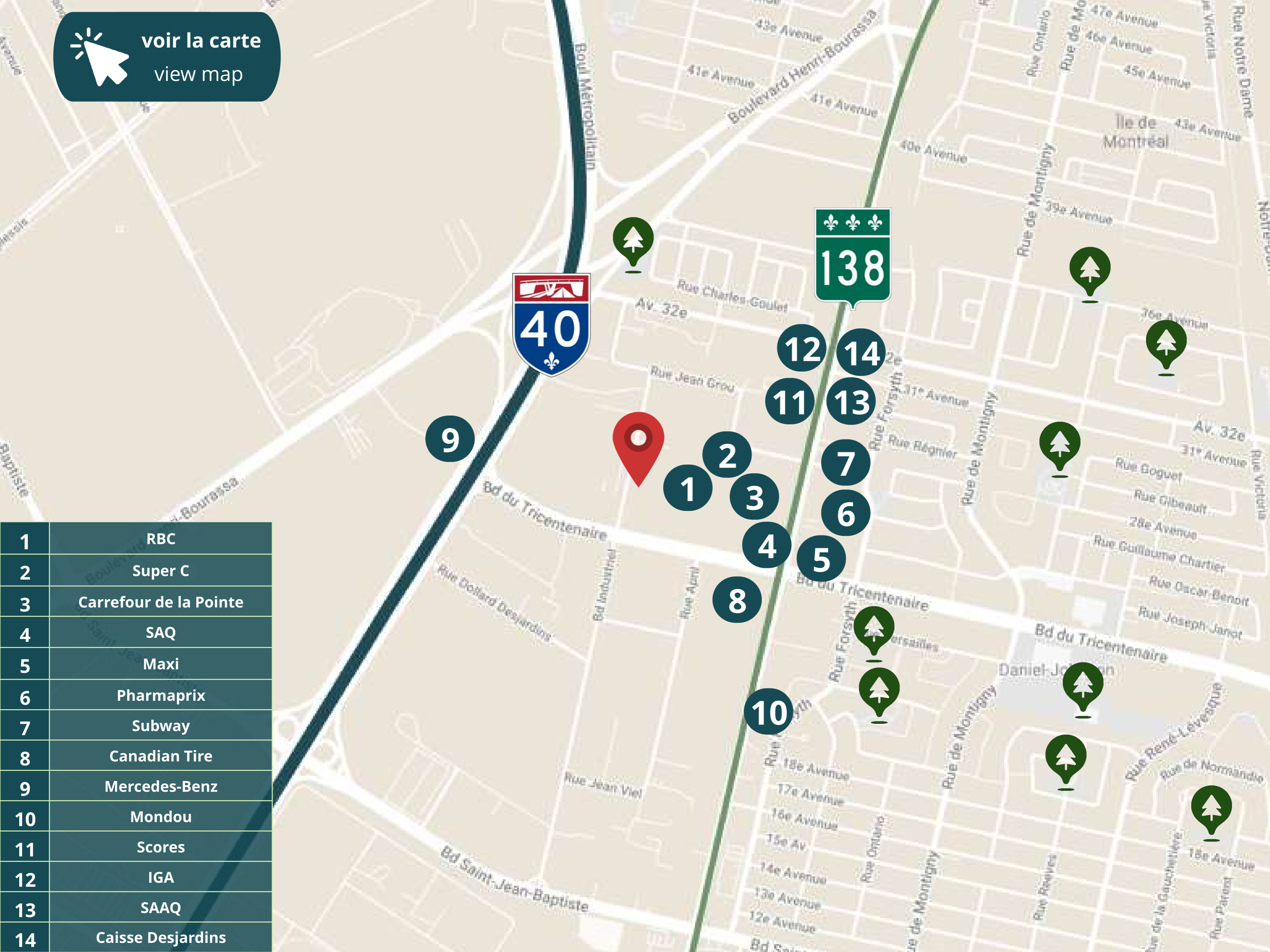
CONDOS INDUSTRIELS À LOUER
CONTACTEZ-NOUS POUR PLUS D'INFORMATIONS



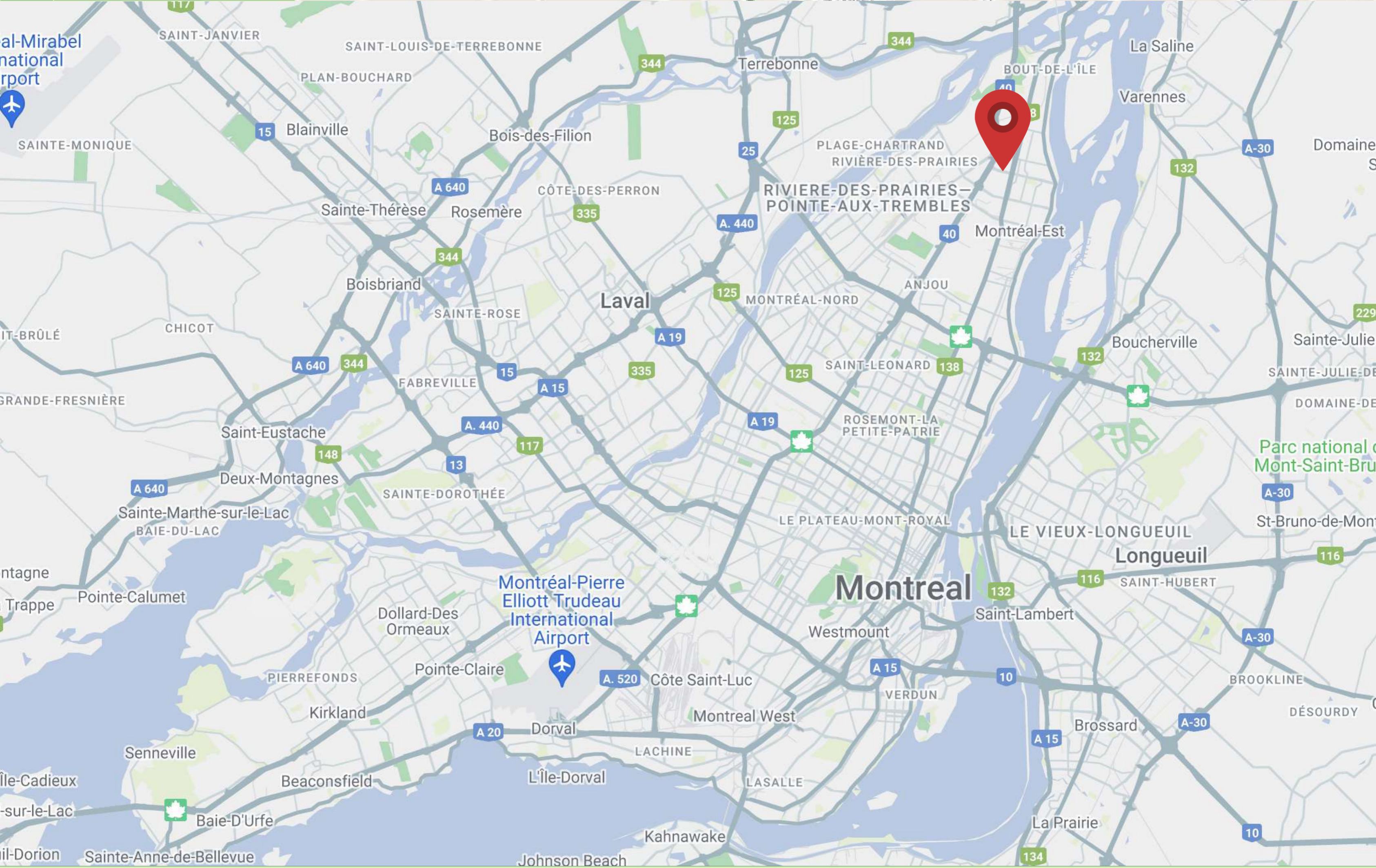
INDUSTRIAL CONDOS FOR LEASE
CONTACT US FOR MORE INFORMATION

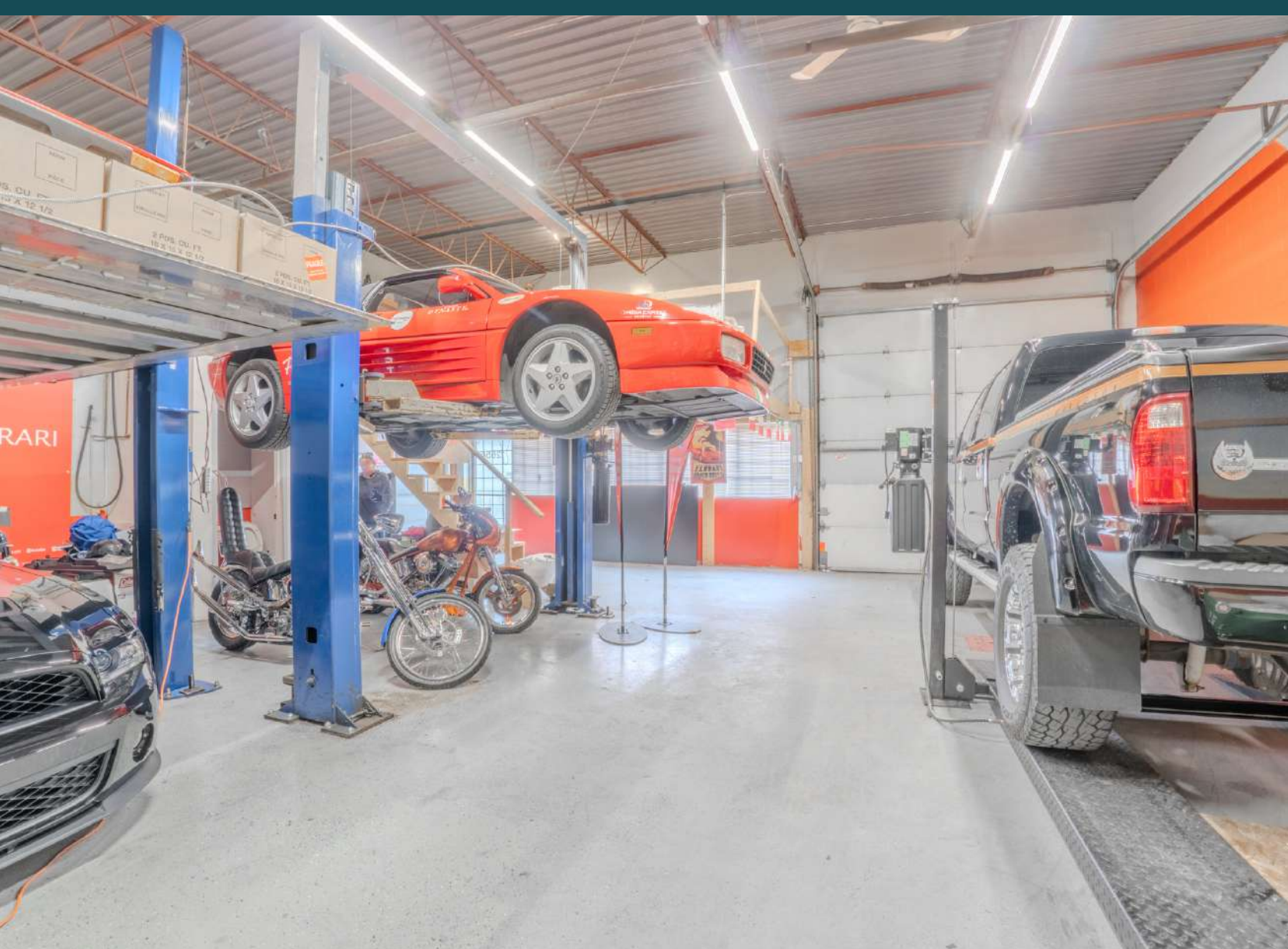
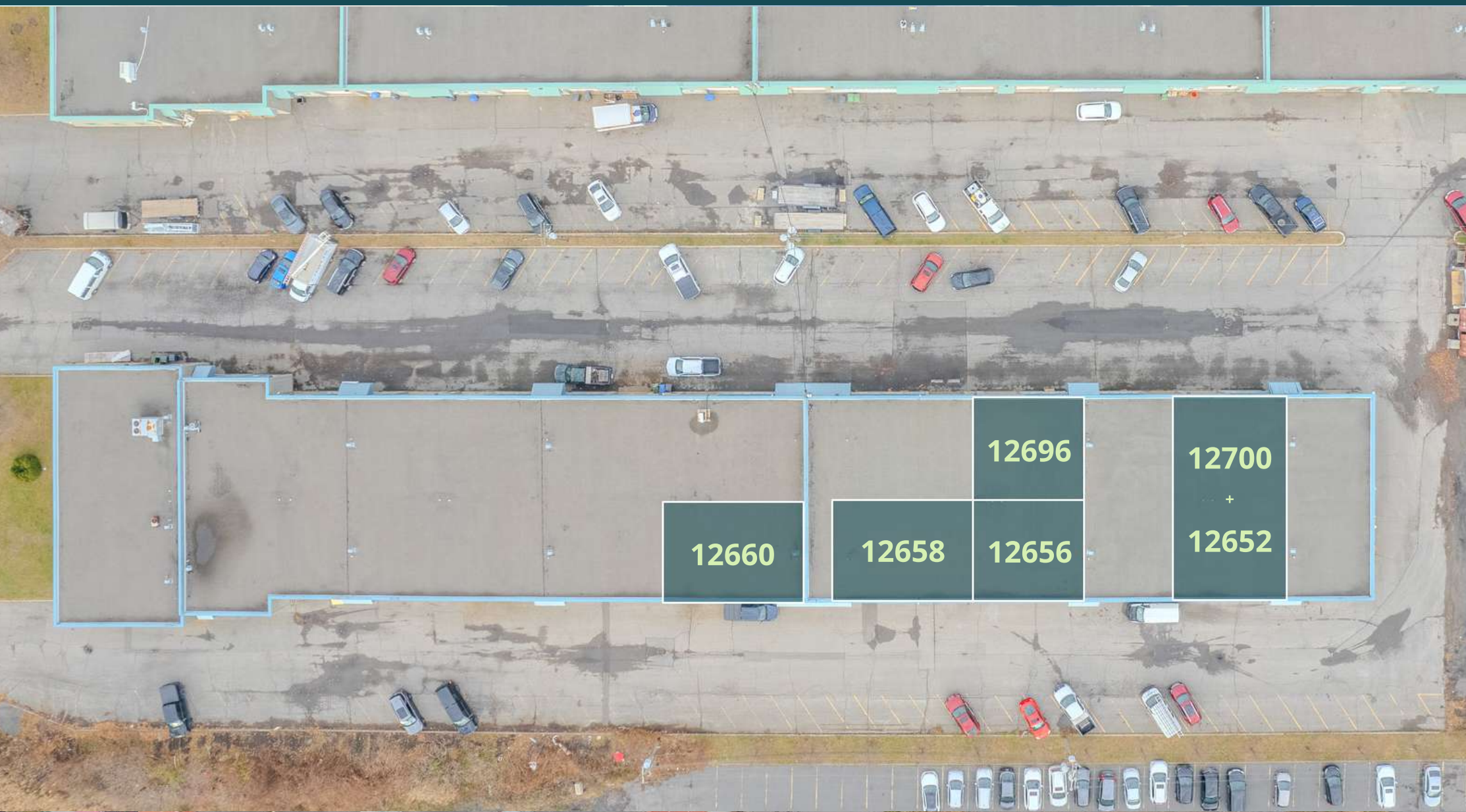
LOCALISATION | LOCATION

 voir la carte
view map



1	RBC
2	Super C
3	Carrefour de la Pointe
4	SAQ
5	Maxi
6	Pharmaprix
7	Subway
8	Canadian Tire
9	Mercedes-Benz
10	Mondou
11	Scores
12	IGA
13	SAAQ
14	Caisse Desjardins





CONDOS INDUSTRIELS À VENDRE
CONTACTEZ-NOUS POUR PLUS D'INFORMATIONS



INDUSTRIAL CONDOS FOR SALE
CONTACT US FOR MORE INFORMATION



Agence Immobilière

4480 Chemin de la Côte-de-Liesse, suite 290,
Mont-Royal (Montréal), QC, H4N 2R1

514.736.0511

AVIS: Les informations fournies sont basées sur des sources considérées fiables, sans garantie d'exactitude. Aucune responsabilité et / ou garantie n'est assumée par le courtier. Ce document est uniquement destiné à des fins d'information et est soumis à des erreurs, modifications et omissions. L'acheteur / locataire est encouragé à faire une vérification diligente avant de conclure un contrat d'acquisition ou de location. Il ne s'agit pas d'une offre ou d'une promesse de vente / location pouvant lier le vendeur / bailleur à l'acheteur / locataire, mais plutôt une invitation à soumettre de telles offres ou promesses. Toute vente est effectuée sans garantie légale.



Dimitri (Jimmy) Mouhteros *

Partenaire | Partner

Courtier Immobilier Commercial | Commercial Real Estate Broker

514.296.6203

jmuhteros@trimontcanada.com

* Real estate broker acting within the business corporation Dimitri Mouhteros inc.

* Courtier immobilier agissant au sein de la société Dimitri Mouhteros inc.

Germando Mazzotta **

Partenaire | Partner

Courtier Immobilier Commercial | Commercial Real Estate Broker

514.743.5013

gmazzotta@trimontcanada.com

** Real estate broker acting within the business corporation Germando Mazzotta inc.

** Courtier immobilier agissant au sein de la société Germando Mazzotta Inc.

Owen Paek

Associé Principal | Senior Associate

Courtier Immobilier Commercial | Commercial Real Estate Broker

514.816.2920

opaek@trimontcanada.com

Robert Kohos

Associé | Associate

Courtier Immobilier Commercial | Commercial Real Estate Broker

438.229.4741

rkohos@trimontcanada.com

Peter Mouhteros

Partenaire | Partner

Courtier Immobilier Agréé, DA | Certified Real Estate Broker, AEO

514.229.3016

pmouhteros@trimontcanada.com