



## Terrain, route Édouard-VII, La Prairie (Québec)

186 284 pi², idéal pour développement commercial ou industriel

186,284 ft², ideal for commercial or industrial development



Pour plus d'informations contactez :  
For more information contact :

### Paul-Éric Poitras

Associé principal  
Courtier immobilier agréé - Commercial  
Immobilier Paul-Éric Poitras inc.

☎ 514 866 3333 x222

📠 514 993 2035

✉ [pepoitras@naiterramont.ca](mailto:pepoitras@naiterramont.ca)

**Caractéristiques du terrain | Land Features**



Superficie (pi²) | Area (ft²)

Terrain | Land 186 284

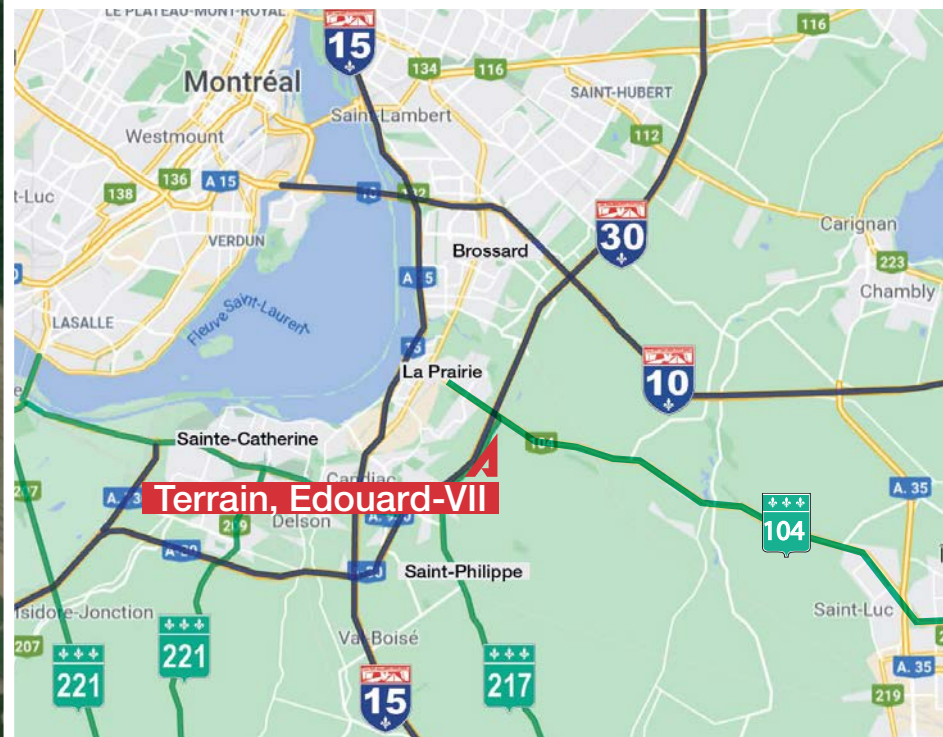
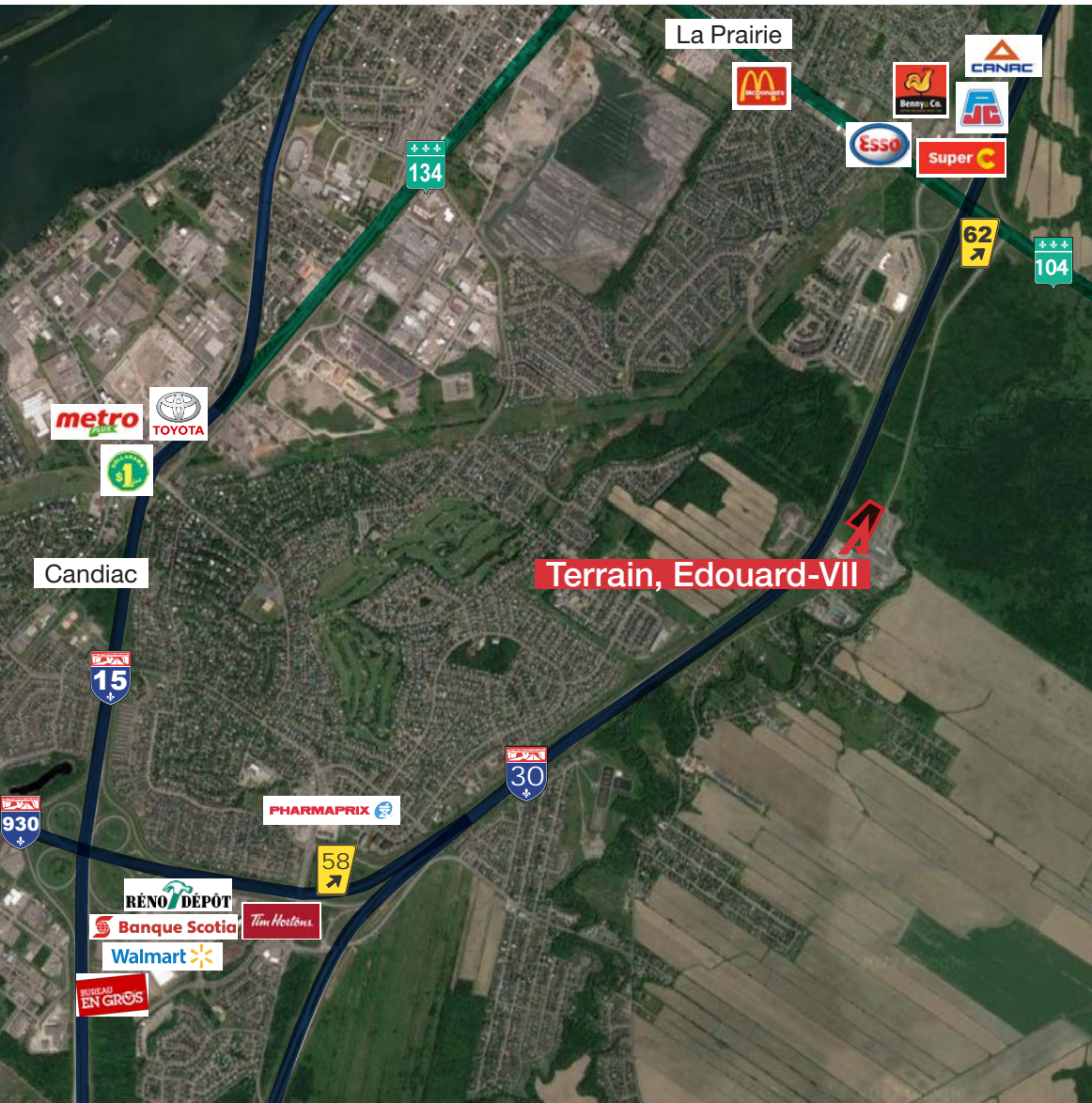
Dimensions

Terrain | Land 396' x 547' (Irr.)



Prix demandé | Asking price

5 588 520\$ (30\$/pi² | ft²)



**Désignation et zonage | Designation and Zoning**



Zonage | Zoning I-305  
 Numéro de lot | Lot number 1 914 043  
 (Cadastre du Québec)

**Évaluation et taxes | Assessment and Taxes**



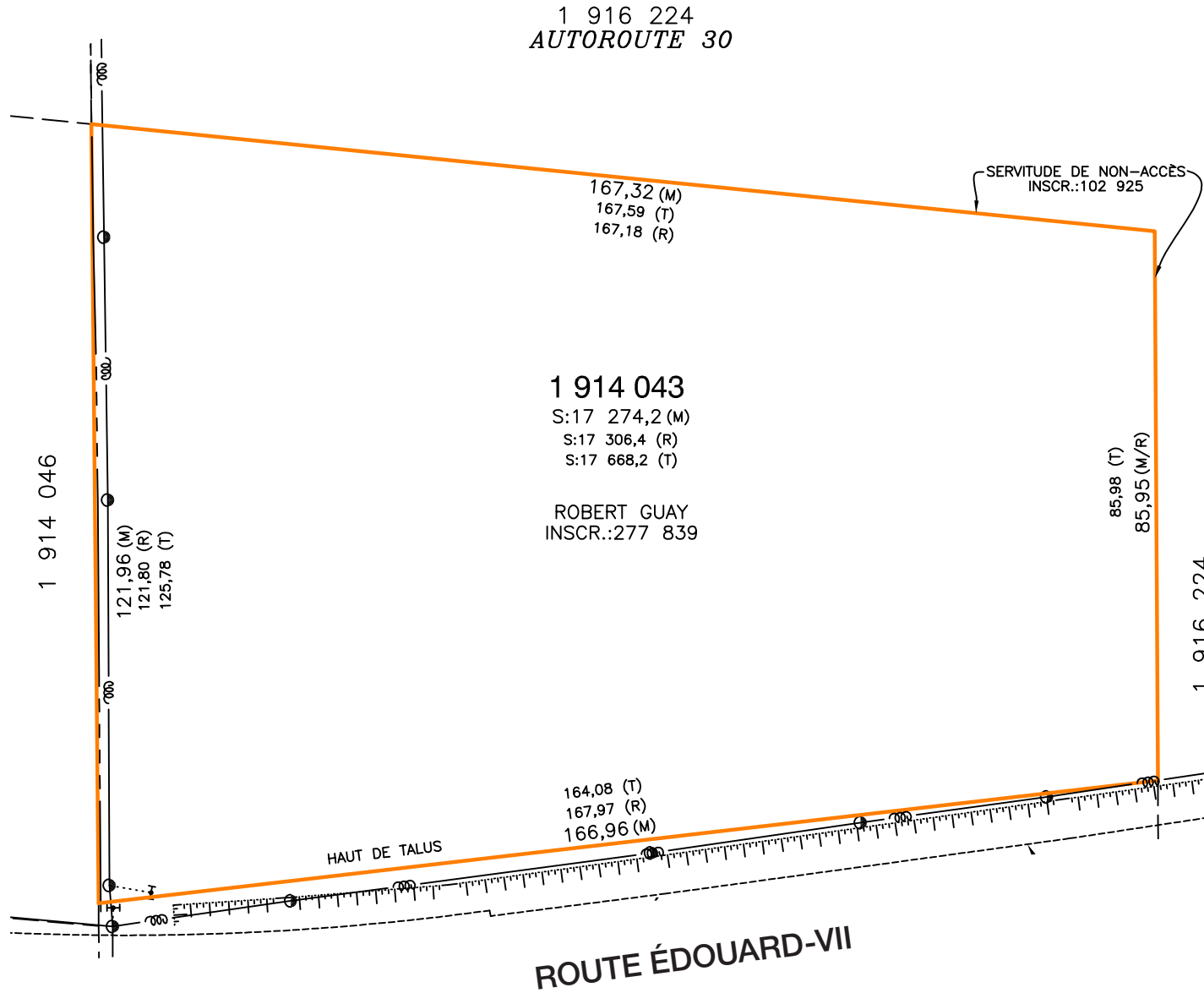
Évaluation municipale | Municipal Assessment (2023-2025)  
 Terrain | Land 69 200 \$

Taxes  
 Municipales | Municipal (2024) 375 \$  
 Scolaire | School (2024-2025) 34 \$  
 Total 405 \$





Plan au certificat de localisation | Survey Plan



## Une desserte mondiale. Un service local.

NAI Global est le plus grand réseau autogéré au monde. Depuis 1978, les professionnels de NAI travaillent en collaboration avec notre équipe de gestion mondiale, afin d'aider nos clients à optimiser stratégiquement leurs actifs immobiliers. Les bureaux de NAI à travers le monde réalisent des transactions annuelles d'environ 20 milliards\$. Nous gérons également plus de 1,15 milliard de pieds carrés en espaces commerciaux.

- NAI Global est basé à Princeton au New Jersey. Une équipe dévouée de 70 personnes, stratégiquement positionnée à travers le monde, assure un support pour ses services de gestion, de technologie, de marketing et de services organisationnels à son réseau de bureaux en immobilier.
- 6 000 professionnels
- 375 bureaux
- 36 pays à travers le monde
- NAI Global a reçu les plus grandes reconnaissances de l'industrie
- NAI Global a 9 bureaux au Canada d'un océan à l'autre
- Intégration complète avec la plateforme technologique de NAI et les 375 bureaux internationaux de NAI
- Ils possèdent tous des représentants qui suivent une formation spéciale conçue pour accroître leur capacité à répondre aux besoins des entreprises

### NAI Terramont Commercial offre les services suivants :

- Services corporatifs
- Acquisitions | Dispositions
- Représentation du propriétaire
- Représentation du locataire
- Opinion de valeur
- Service d'investissement
- Analyse de portefeuille
- Analyse de marché
- Gestion d'actifs
- Étude de faisabilité
- Gestion de baux
- Consultation en construction verte LEED<sup>MC</sup>

## Global Reach. Local Touch.

NAI Global is the world's largest managed network throughout the world. Since 1978, NAI professionals work together with our global management team to help our clients strategically optimize their real estate assets. NAI offices around the world complete approximately \$20 billion in transactions annually. We also manage over 1,15 billion square feet of commercial space.

- NAI Global is based in Princeton, New Jersey. A dedicated 70-person staff, strategically positioned around the world, provides management, technology, marketing and corporate services support to its network of real estate offices.
- 6,000 professionals
- 375 offices
- 36 countries throughout the world
- NAI Global has received top industry rankings
- NAI Global has 9 offices from coast to coast in Canada
- All fully integrated with NAI technology platform and NAI's 375 Global offices
- All emphasizing customer satisfaction ahead of anything else, and all with representatives who are pursuing special training designed to improve their ability to meet corporate needs.

### NAI Terramont Commercial provides the following services:

- Corporate services
- Acquisitions | dispositions
- Leasing agency | landlord representation
- Tenant representation
- Appraisal & valuation
- Investment services
- Portfolio review
- Market analysis
- Asset management
- Green / LEED<sup>TM</sup> consultation
- Feasibility study
- Lease administration