

À VENDRE | FOR SALE

HAUTEUR LIBRE 36' CLEAR HEIGHT

savills



60 747 PI2 | SF

Espace industriel stratégique dans un emplacement de choix

Strategic industrial space in prime location

2111, 32e avenue, Lachine, Qc

DÉTAILS DE LA PROPRIÉTÉ | PROPERTY DETAILS

Superficie disponible totale Total available area	60 747 pi ² sf
Superficie entrepôt Industrial area	43 957 pi ² sf
Superficie bureau (2 étages) Office area (2 floors)	16 790 pi ² sf
Superficie du terrain Land area	142 789 pi ² sf
Numéro de lot Lot number	3 652 724
Année de construction Year built	2006
Hauteur libre Clear height	36'
Portes d'expédition Shipping doors	4 niveau-camion / Truck-level 1 Portes au sol / Drive-in
Zonage Zoning	Industriel Industrial
Distance entre colonnes Column spacing	26' X 48'
Gicleurs Sprinklers	Oui Yes
Stationnement Parking	45 espaces / spaces
Disponibilité Availability	Flexible



INFORMATIONS FINANCIÈRE | FINANCIAL INFORMATION

Évaluation municipal | Municipal evaluation 2023-2025

Terrain Land	2 852 100\$
Édifice Building	5 488 700 \$
Totale Total	8 340 800 \$

Taxes 2025

Municipales Municipal	251 837,86 \$
Scolaires School	6 669,75 \$
Totale Total	258 507,61\$

Prix demandé
Asking price

Contactez courtiers
Contact Brokers



FAITS SAILLANTS

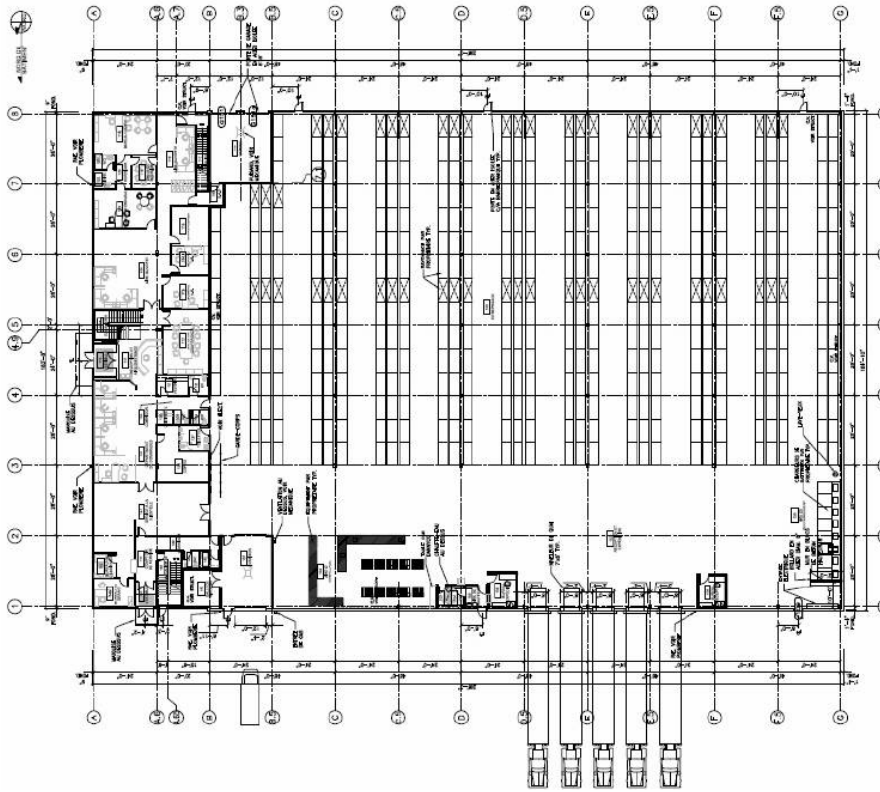
- Hauteur libre de 36'
- Facilement accessible via les autoroutes 520, 13 et 20
- Proximité du triage ferroviaire du CN et de l'aéroport P.E.T.
- Le zonage permet une couverture du site de 70 % et le transport

KEY HIGHLIGHTS

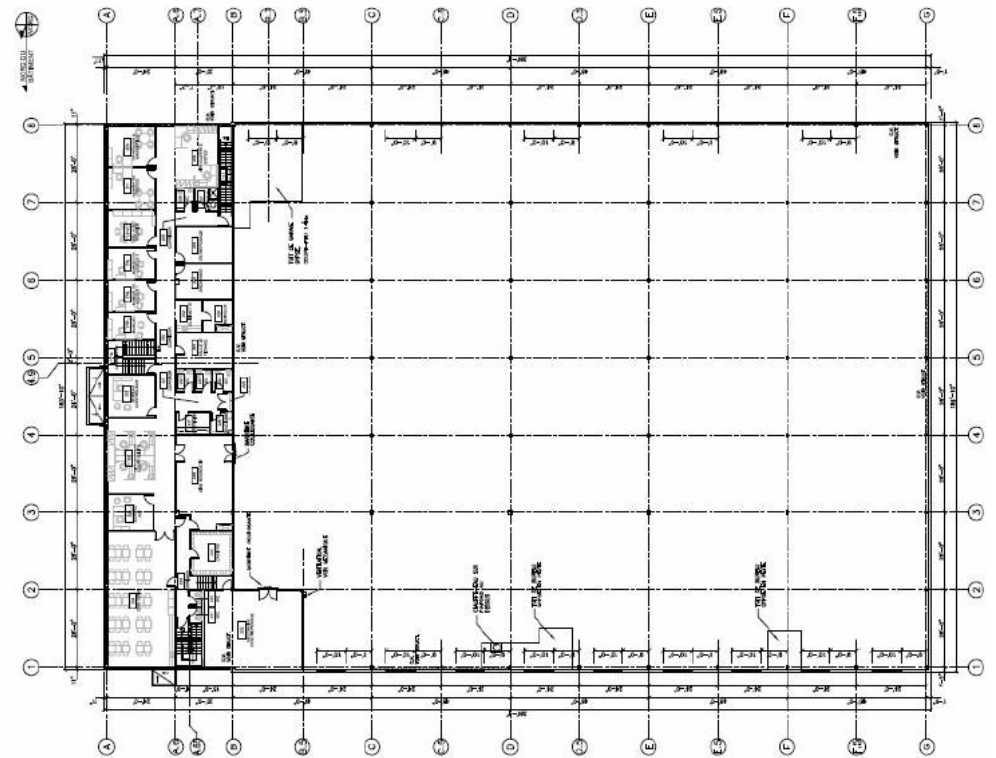
- 36' clear height
- Easily accessible via Highways 520,13 & 20
- Close proximity to CN rail yard and P.E.T. Airport
- Zoning allows for 70% site coverage and transport

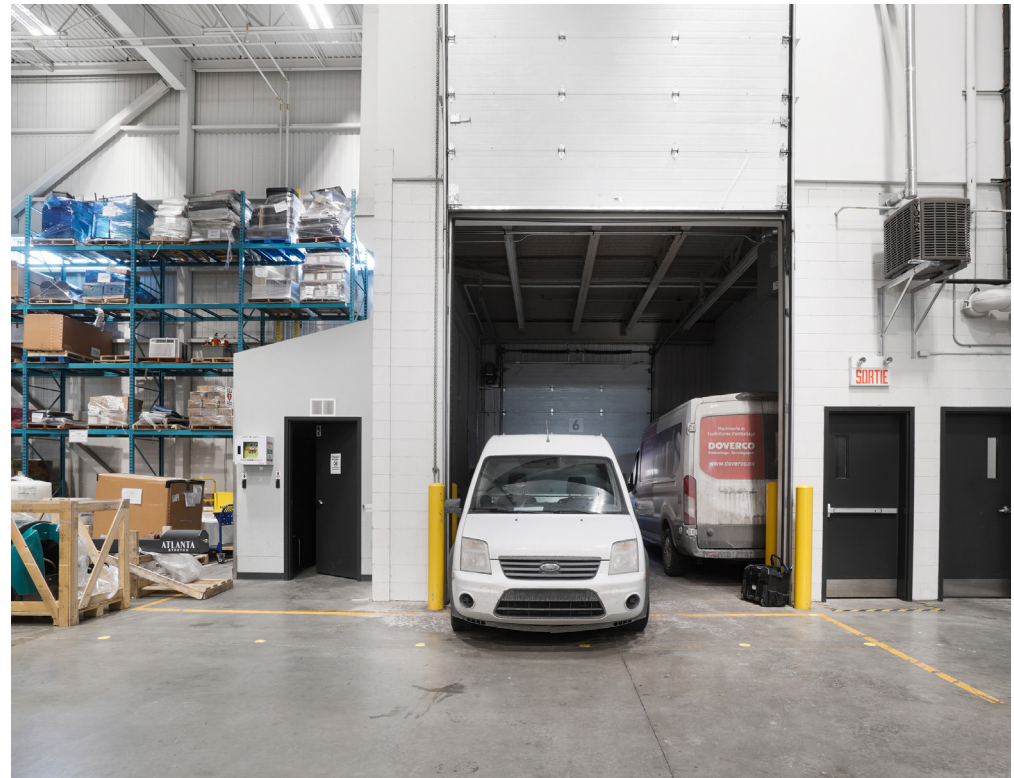


Floor plan - Ground floor



Floor plan - Second floor







Pierre-Elliott
Trudeau
Airport



Entrance to CN Yard

2111 32nd Avenue



Commodités | Amenities

- Aéroport P.-E. Trudeau | P.-E. Trudeau Airport 6 km
- Autoroute | Highway 520 1.5 km
- Autoroute | Highway 13 2 km
- Autoroute | Highway 20 1 km
- Centre-Ville Montréal | Downtown Montreal 12 km



Agence Immobilière

Paul Fischlin¹

Vice-président exécutif
Courtier immobilier
+1 514 777 5676
pfischlin@savills.ca

Erik Charton, SIOR²

Vice-président exécutif
Courtier immobilier
+1 514 591 9522
echarton@savills.ca

¹ Courtier immobilier agissant au sein de la société par actions Paul Fischlin Services Inc.

² Courtier immobilier agissant au sein de la société par actions Erik Charton Services Inc.

3773, boulevard Côte-Vertu, bureau 160, Saint-Laurent, Québec H4R 2M3 | +1 514 416 1270

© 2025 Savills. Tous droits réservés. Les informations contenues dans cette communication ont été obtenues à partir de diverses sources considérées comme fiables mais n'ont pas été vérifiées. AUCUNE GARANTIE OU REPRÉSENTATION, EXPLICITE OU IMPLICITE, N'EST FAITE CONCERNANT L'ÉTAT DE LA PROPRIÉTÉ OU L'EXACTITUDE OU L'EXHAUSTIVITÉ DES INFORMATIONS CONTENUES ICI ET CELLES-CI SONT SOUMISES SOUS RÉSERVE D'ERREURS, OMISSIONS, CHANGEMENT DE PRIX OU D'AUTRES CONDITIONS, RETRAIT SANS PRÉAVIS ET À TOUTES CONDITIONS SPÉCIFIQUES IMPOSÉES PAR LE PROPRIÉTAIRE OU LE BAILLEUR. Cet avis de non-responsabilité s'applique à Savills, agence immobilière, ainsi qu'à toutes les autres divisions de la Société, incluant tous les employés et entrepreneurs indépendants.