

À VENDRE

137 025 pi²

**PRIX
RÉDUIT**

savills

1, BOULEVARD LEE, WARWICK, QC JOA 1M0

Bâtiment industriel à vendre, disponible pour occupation immédiate

**PRIX RÉDUIT: 5 000 000 \$
(36,49 \$ / PI²)**

- Situé au cœur de Warwick, Québec avec un accès rapide aux autoroutes 20 et 55
- La propriété est bien entretenue et bénéficie d'un bon ratio bureaux/entrepôt
- Disponible pour occupation immédiate
- Hauteur libre jusqu'à 22'

Superficie de l'immeuble	137 025 pi²
Superficie du terrain	211 979 pi²
Expédition	2 portes niveau-camion
Zonage	Industriel
Numéro de lot	4 906 822

1, boulevard Lee



PRIX DEMANDÉ

~~9 900 000 \$~~

NOUVEAU PRIX 5 000 000 \$

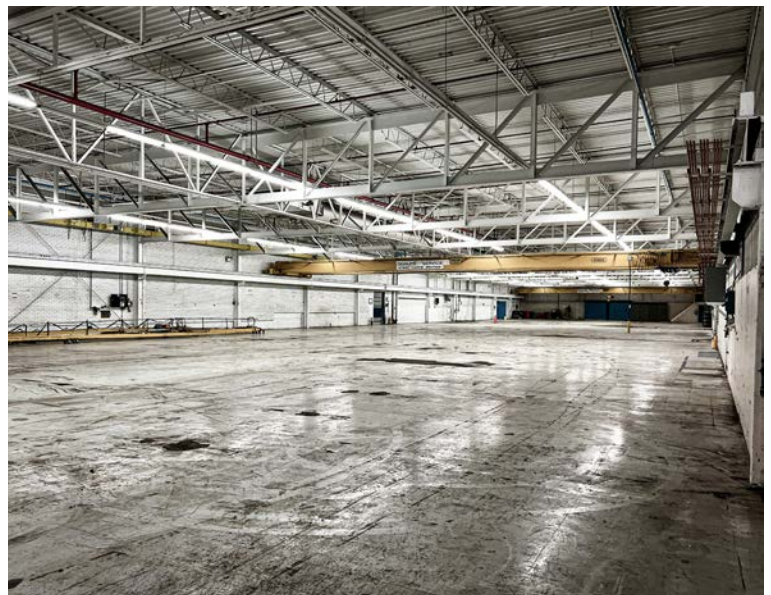
Détails financières

Evaluation municipale (2022-2024)

Terrain	157 500 \$	▪	▪	▪
Immeuble	2 453 200 \$	▪	▪	▪
Total	2 610 700 \$	▪	▪	▪

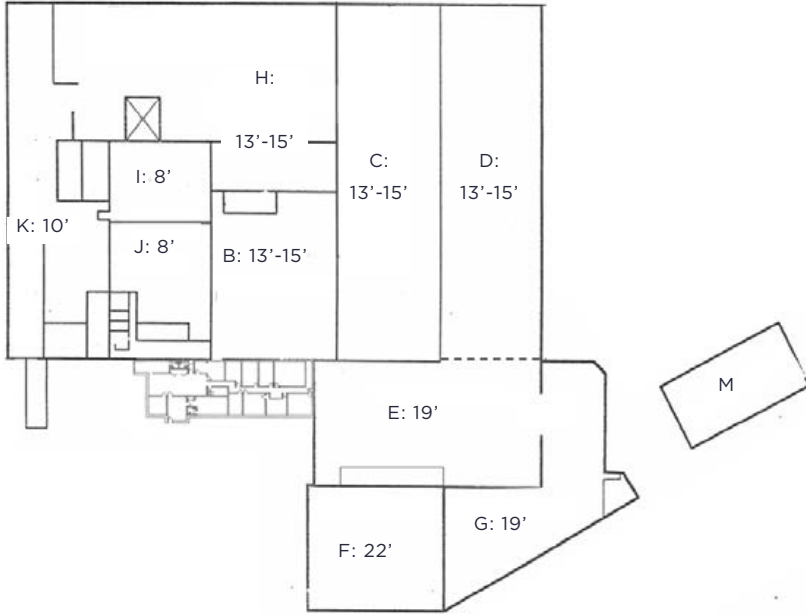
Taxes (2021)

Municipales	47 520 \$	▪	▪	▪
Scolaires	11 678 \$	▪	▪	▪
Total	59 198 \$	▪	▪	▪

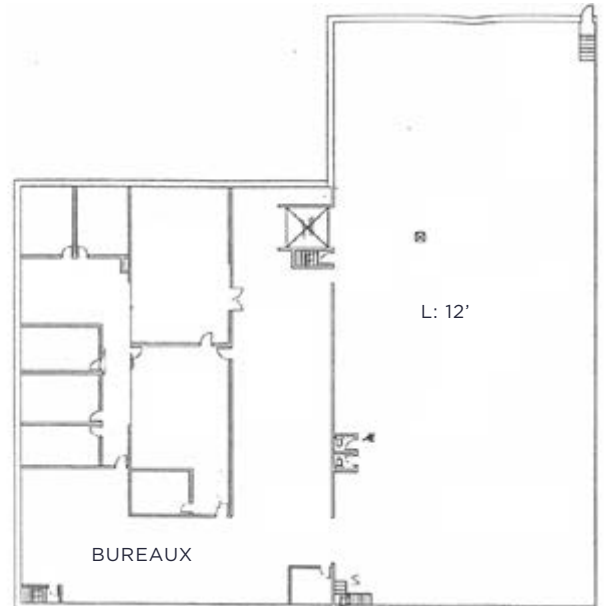


1, boulevard Lee

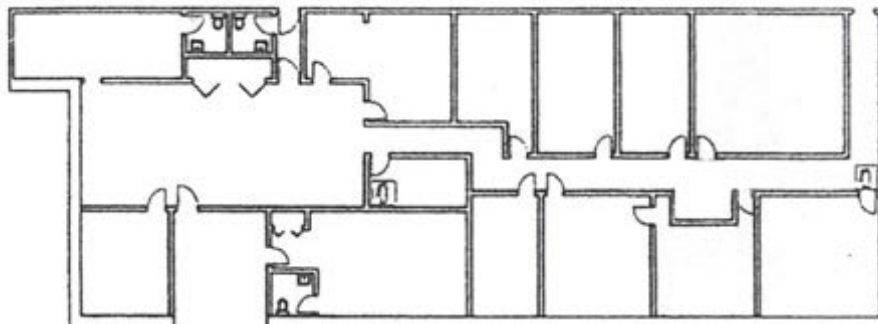
Plan du rez-de-chaussée



Plan du 2e étage



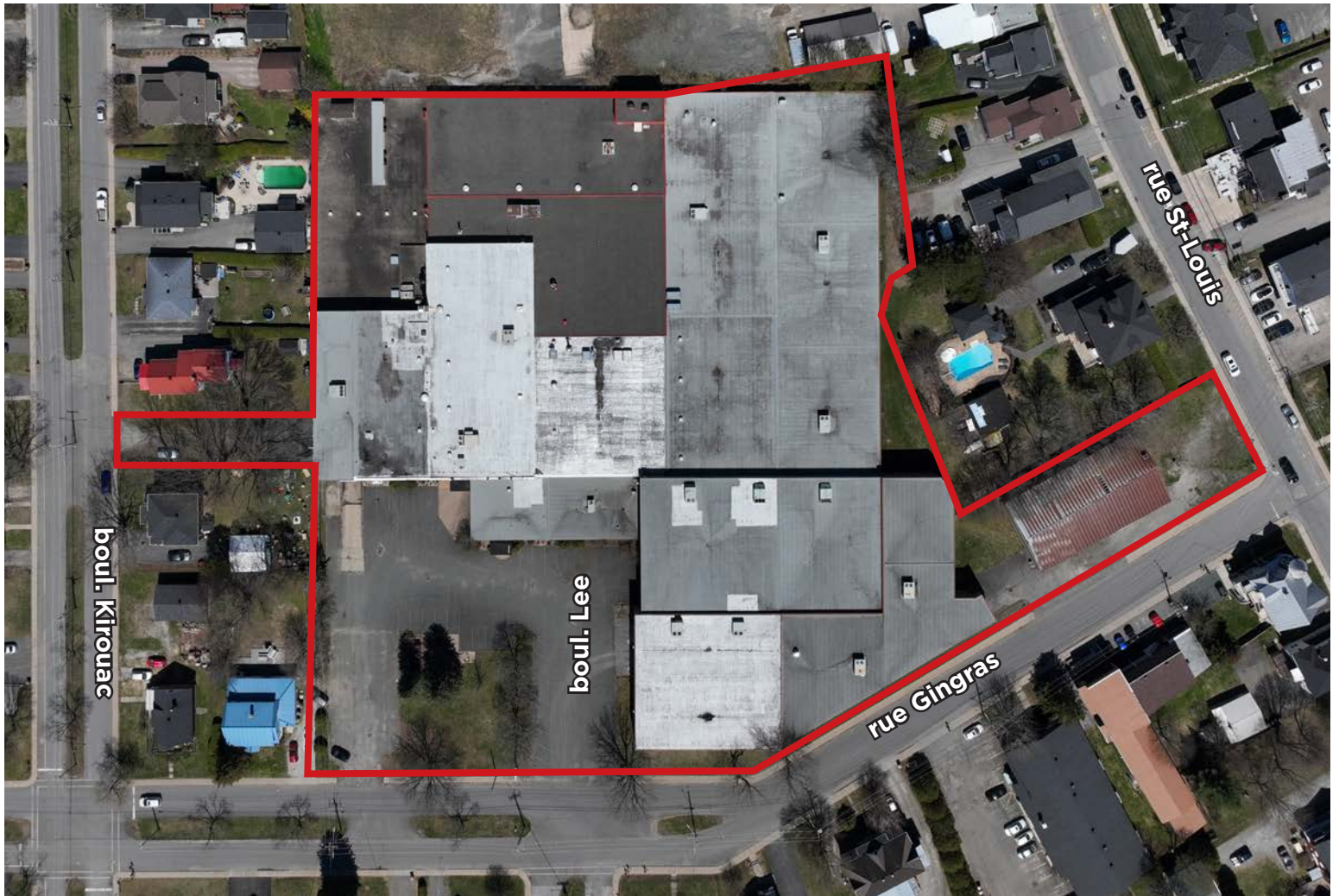
Plan bureau au rez-de-chaussée



1, boulevard Lee



1, boulevard Lee



savills

Brandon Allen, SIOR
Vice-président exécutif
Courtier immobilier agréé
+1 514 402 6052
ballen@savills.ca

Antoine Dumas
Associé
Courtier immobilier
+1 514 917 7760
adumas@savills.ca

3773 boulevard Côte-Vertu, suite 350, Saint-Laurent, Québec H4R 2M3 | +1 514 416 1270

Les informations contenues dans cette communication ont été obtenues à partir de diverses sources considérées comme fiables mais n'ont pas été vérifiées. AUCUNE GARANTIE OU REPRÉSENTATION, EXPLICITE OU IMPLICITE, N'EST FAITE QUANT À LA CONDITION DE LA PROPRIÉTÉ OU À L'EXACTITUDE OU À L'EXHAUSTIVITÉ DES INFORMATIONS CONTENUES DANS LES PRÉSENTES ET CELLES-CI SONT SOUMISES SOUS RÉSERVE D'ERREURS, D'OMISSIONS, DE CHANGEMENT DE PRIX, DE LOCATION OU D'AUTRES CONDITIONS, DE RETRAIT SANS PRÉAVIS ET À TOUTES CONDITIONS SPÉCIFIQUES IMPOSÉES PAR LE PROPRIÉTAIRE OU LE BAILLEUR.