

Bureaux Modernes
AVEC ACCÈS DIRECT AU MARCHÉ CENTRAL



BOUL DE
L'ACADIE

[VIEW ENGLISH VERSION](#)



CUSHMAN &
WAKEFIELD

Points forts de la propriété

**EMPLACEMENT STRATÉGIQUE,
ENTIÈREMENT ÉQUIPÉ**

CONNECTÉ AU MARCHÉ CENTRAL



EMPLACEMENT DE CHOIX

Situé à l'intersection des autoroutes 15 et 40, au sein du Marché Central, avec une grande visibilité et un excellent accès aux principales routes et aux transports en commun.

COMMODITÉS COMMERCIALES INTÉGRÉES

Accès à des commerces, restaurants et services dans le centre commercial du Marché Central.

INFRASTRUCTURE MODERNE

Améliorations de qualité pour les locataires, équipements modernes et agencements efficaces. Connexion Internet haut débit et installations de conférence. Hall d'entrée et cabines d'ascenseur récemment rénovés, ainsi que des systèmes d'accès par carte et de sécurité améliorés.

GESTION PROFESSIONNELLE

Services fiables pour assurer le bon fonctionnement des opérations et de l'entretien.

INSTALLATIONS SUR PLACE

Comprend des salles de conférence, des douches, un stationnement pour vélos et un grand parking.

Vue d'ensemble **DE LA LOCATION**

DURÉE
5 ANS

TAUX DE LOCATION NET
14,00 \$/PC

**TAXES ET FRAIS
D'EXPLOITATION**
17,60 \$/PC (2024)

**ÉLECTRICITÉ ET
NETTOYAGE QUOTIDIEN**
INCLUS

**FORFAIT
D'AMÉLIORATION DES
LOCATAIRES**
20,00 \$/PC



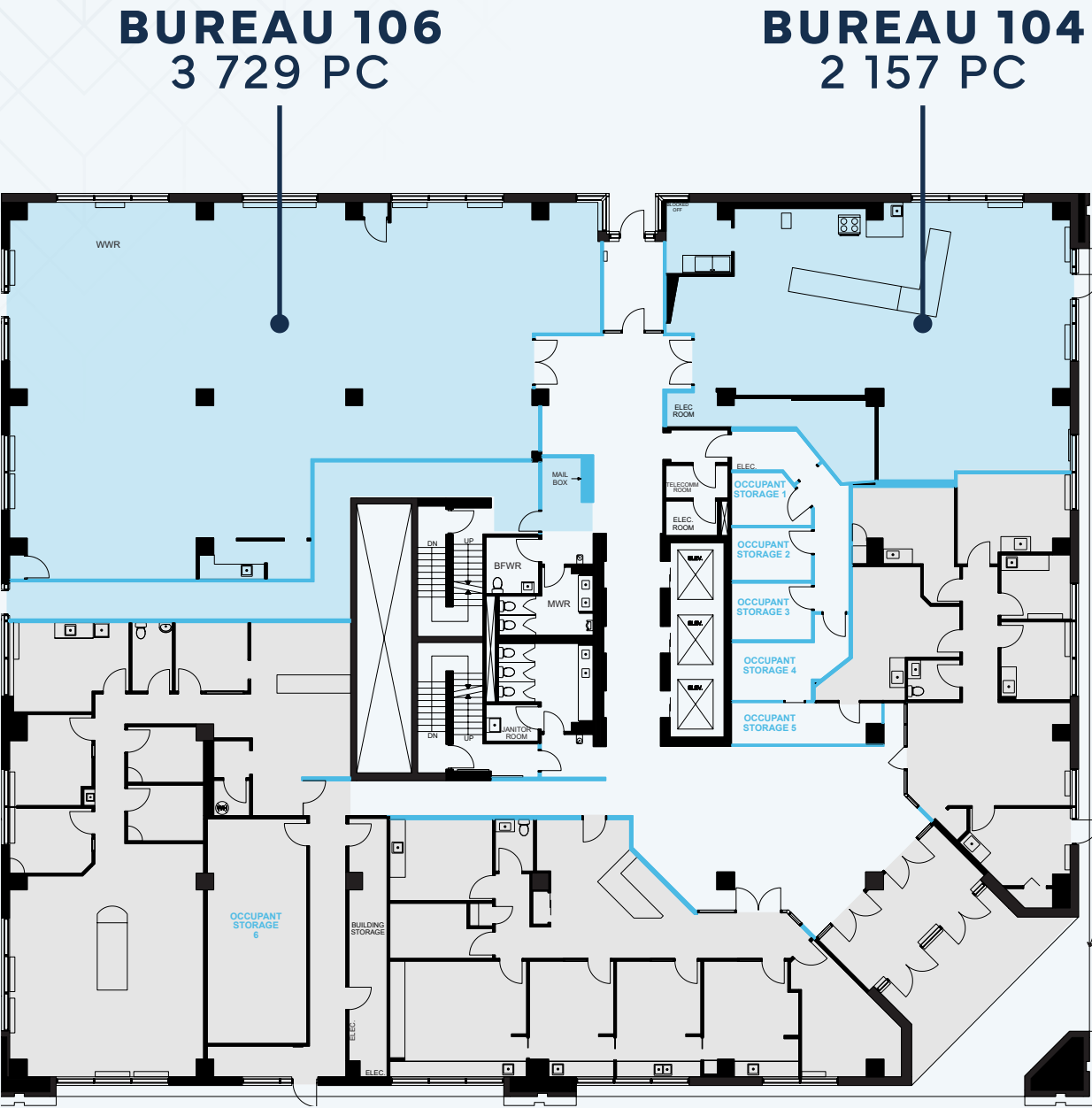
DISPONIBILITÉ

9007, BOUL. DE L'ACADIE

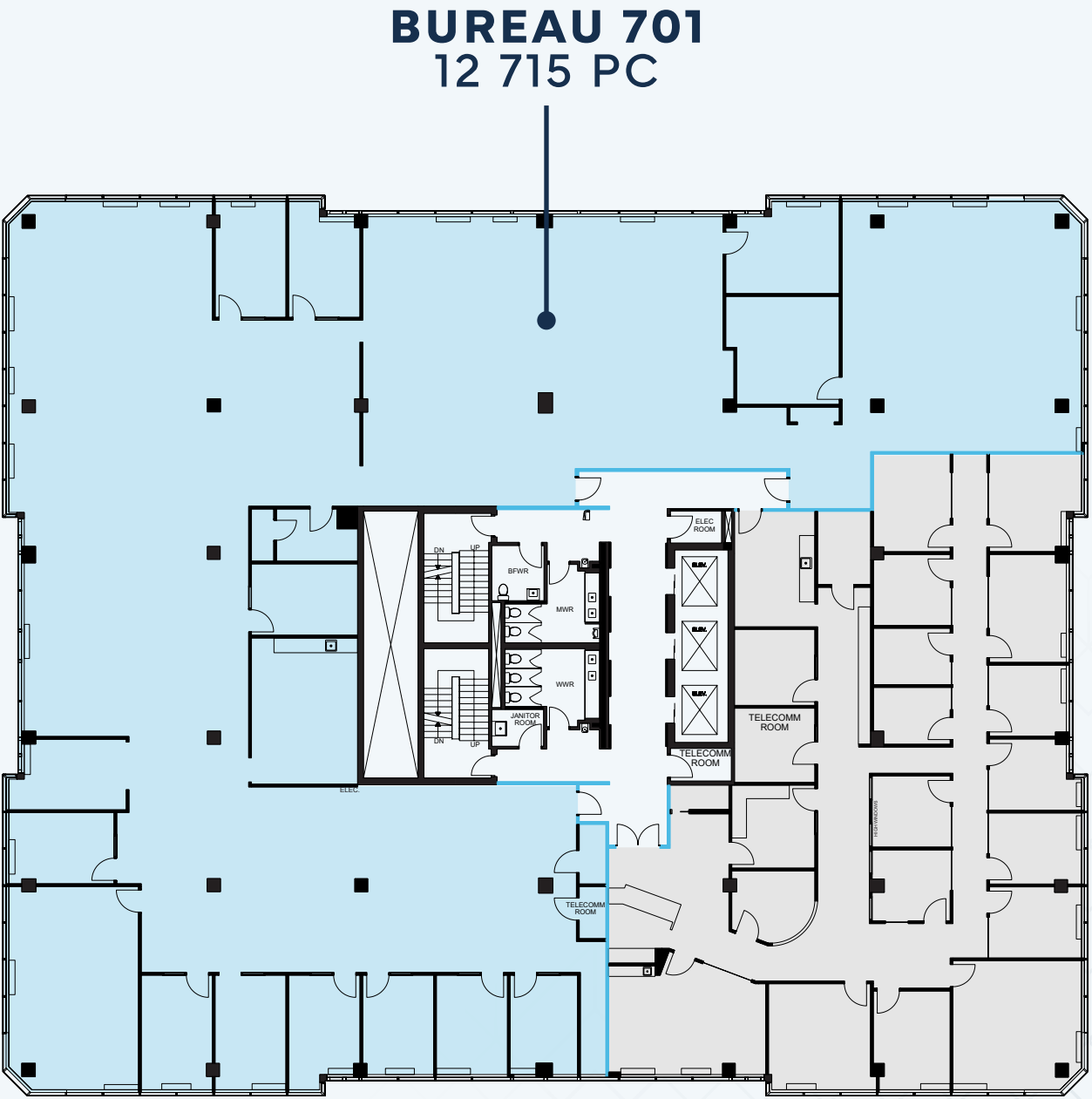


IMMÉDIATE

Rez-de-chaussée

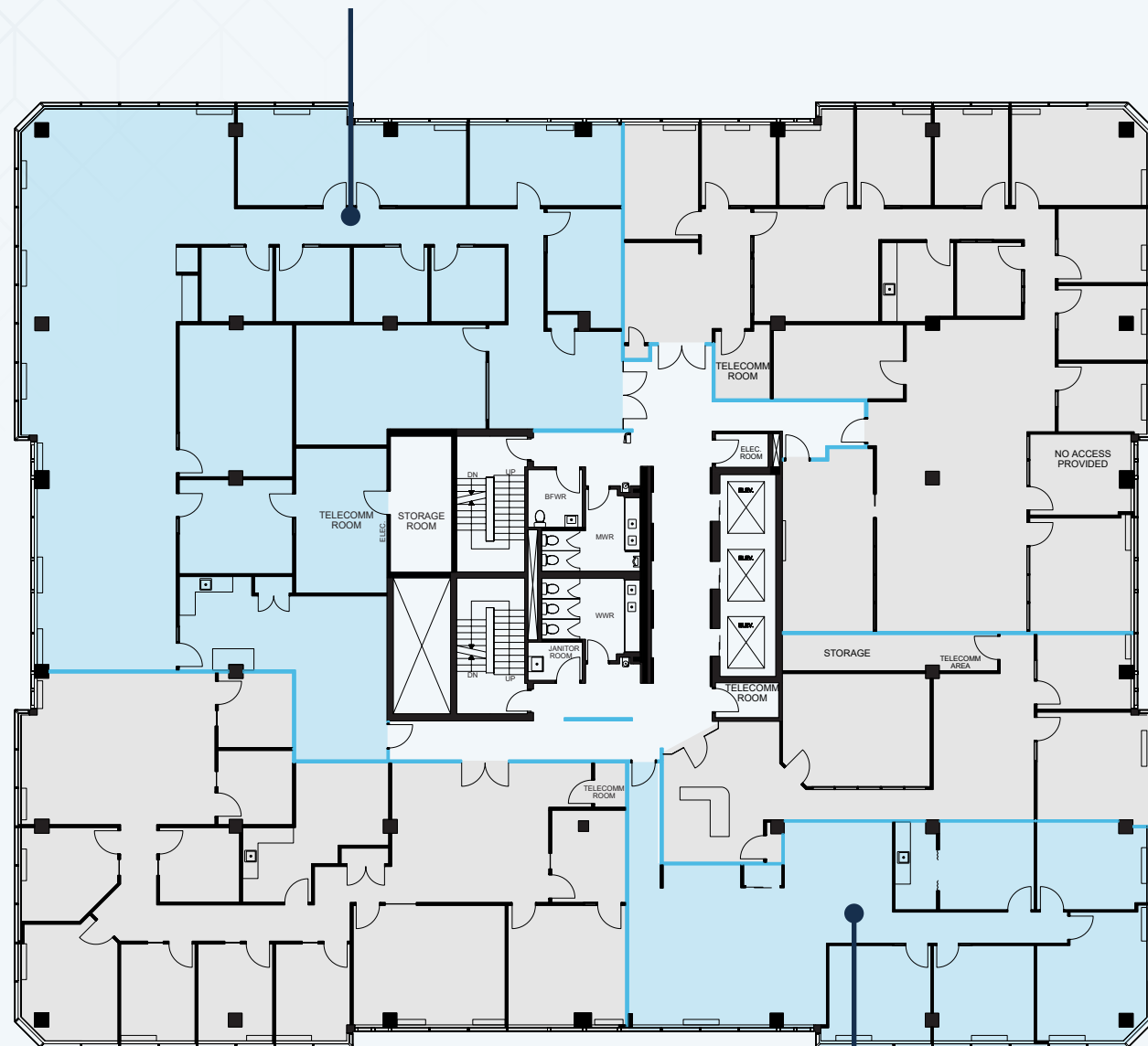


7e Étage



8e Étage

BUREAU 800
5 690 PC



BUREAU 803
2 213 PC



Connexions

PRATIQUES

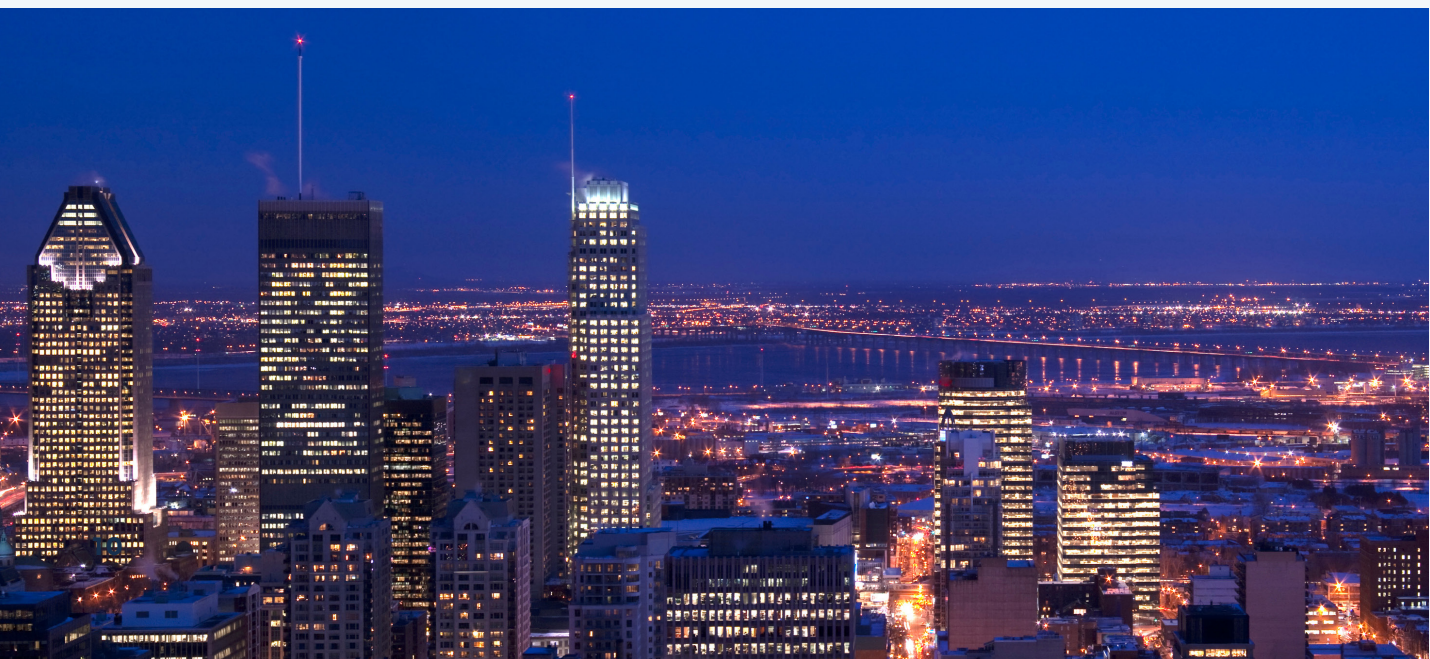
Le 9001, boul. de l'Acadie est idéalement situé à Montréal, offrant un accès facile aux principales autoroutes, aux transports en commun et au centre-ville. Entouré de commerces et de restaurants, il offre un environnement de travail pratique et connecté pour les professionnels modernes.

TEMPS DE TRAJET/DISTANCES

500 M. 1,4 KM.
AUTOROUTE MÉTROPOLITAINE AUTOROUTE 15

700 M. 950 M.
GARE AHUNTSIC GARE CHABANEL

25 MIN. 20 MIN.
CENTRE-VILLE AÉROPORT (YUL)



Commodités À PORTÉE DE MAIN

Le Marché Central, s'étendant sur plus d'un million de pieds carrés, est une destination shopping de premier plan avec plus de 75 magasins de marques, divers points de vente et une variété de restaurants. Il offre une expérience de magasinage moderne avec un hall d'entrée redessiné, des installations rénovées et des commodités complètes, y compris des espaces de divertissement, des services pour les familles et un grand stationnement. Facilement accessible en transports en commun, le Marché Central est un centre dynamique qui répond à la fois aux besoins quotidiens et aux activités de loisirs, tout en étant engagé dans la durabilité et l'implication communautaire.

EXPÉRIENCE DE MAGASINAGE

16+
Restaurants

46+
Magasins de détail



10M
DE VISITEURS
PAR AN

1M PC
EN LOCATION
ACTUELLE

458 225 PC
NOUVEAU
DÉVELOPPEMENT



Une journée dans la vie

6H30

COMMENCEZ
VOTRE JOURNÉE
PAR UN COURS
DE SPINNING
ÉNERGISANT
CHEZ B.CYCLE
ROCKLAND



8H30

PRENEZ UN
CAFÉ ET
UN PETIT-
DÉJEUNER
CHEZ ALLÔ
MON COCO



10H00

COLLABOREZ
AVEC VOTRE
ÉQUIPE DANS
LA SALLE DE
CONFÉRENCE



12H00

DIRIGEZ-VOUS
VERS PIRI PIRI,
À QUELQUES
PAS, POUR UN
DÉJEUNER SUR
LE POUCE



17H30

RETROUVEZ DES
AMIS POUR FAIRE
DU SHOPPING
ET REGARDER
UN FILM AFIN DE
VOUS DÉTENDRE
ET DE PROFITER
DE VOTRE SOIRÉE





CONTACTS

LLOYD COOPER, SIOR

B.C.L., LL.B., MBA, MCR, IAS.A
Vice-président exécutif du conseil
Courtier immobilier agréé, DA
+ 1 514 841 3821
lloyd.cooper@cushwake.com

DANIEL GOODMAN

Associé principal
Courtier immobilier commercial
+ 1 514 373 2874
daniel.goodman@cushwake.com

SEAN GREENSPOON

Vice-président
Courtier immobilier
+ 1 514 841 3865
sean.greenspoon@cushwake.com

CUSHMAN & WAKEFIELD SRI

Agence immobilière
999, boul. de Maisonneuve O., bureau 1500
Montréal, QC H3A 3L4
+ 1 514 841 5011
Cushmanwakefield.com



©2025 Cushman & Wakefield.SRI Tous droits réservés. Les informations contenues dans cette communication sont strictement confidentielles. Cette information a été obtenue par des sources jugées fiables mais non vérifiées. AUCUNE GARANTIE OU REPRÉSENTATION, EXPLICITE OU IMPLICITE, N'EST FAITE À L'EXACTITUDE DES INFORMATIONS CONTENUES DANS LA PRÉSENTE ET VA DE MÊME CONCERNANT LES ERREURS, LES OMISSIONS, LES CHANGEMENTS DE PRIX, LA LOCATION OU D'AUTRES CONDITIONS, UN RETRAIT SANS PRÉAVIS ET TOUTE CONDITION D'INSCRIPTION SPÉCIALES IMPOSÉES PAR LE(S) PROPRIÉTAIRE(S), DANS LE CAS ÉCHÉANT, NOUS NE FAISONS AUCUNE REPRÉSENTATION QUANT À L'ÉTAT DE LA PROPRIÉTÉ (OU DES PROPRIÉTÉS) EN QUESTION.