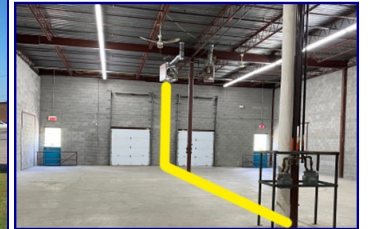


490 Lépine

Dorval, Québec

H9P 2V6

À Louer / For Lease



Entrepôt à Louer

- Stationnement et quais de chargement moderne
- Prix locatif compétitifs
- Minutes de l'Aéroport International Montréal-Trudeau
- Tout près des autoroutes 20, 520, 13 et 40

Warehouse for Lease

- Excellent shipping and parking
- Competitive rental rates
- Located minutes from Montreal - Trudeau Airport
- Easy access to Highways 20, 520, 13 and 40

Superficie locative totale <i>Total Rentable Area</i>	2 750 pi ca / sq ft
Superficie de bureaux <i>Office Area</i>	à construire To be built
Quais de chargement <i>Dock Doors</i>	1
Hauteur libre <i>Clear Height</i>	18'
Loyer annuel net <i>Net annual rent</i>	12 95 \$ pi ca / sq ft
Taxes, maintenance et assurances <i>Taxes, Maintenance & Insurance</i>	5 90 \$ pi ca / sq ft 2026 Estimé / Estimate
Disponible <i>Available</i>	1er juin 2026 June 1 2026

Le locataire paie les frais de services publics *Tenant pays utility costs*

Marvin Knopp

courtier immobilier agréé *Certified Real Estate Broker*

M 514 961 5111

marvin@knopp.ca
www.knopp.ca

Immeubles **Marvin Knopp** Realities Inc.
agence immobilière *Real Estate Agency*
T 514 600 7654 F 514 221 4511

Acquisition • Services-conseils stratégiques / Strategic Advisory Services • Disposition

Cette publication ne constitue pas une promesse ou une offre d'achat ou de location qui pourrait lier le vendeur / locateur à l'acheteur / locataire, mais une invitation de proposer une promesse ou une offre d'achat ou de location. *This offering does not constitute a promise or offer to sell or lease that could bind the seller / lessor, but an invitation to submit such a promise or an offer.*

Les informations ci-incluses proviennent de sources que nous jugeons fiables, une inspection diligente est recommandée à toutes les parties intéressées. Ces informations peuvent changer et la propriété peut être retirée du marché sans préavis. *The information contained herein has been obtained from sources deemed reliable, interested parties should complete a due diligence inspection. This information may change and the property may be withdrawn from the market without notice.*

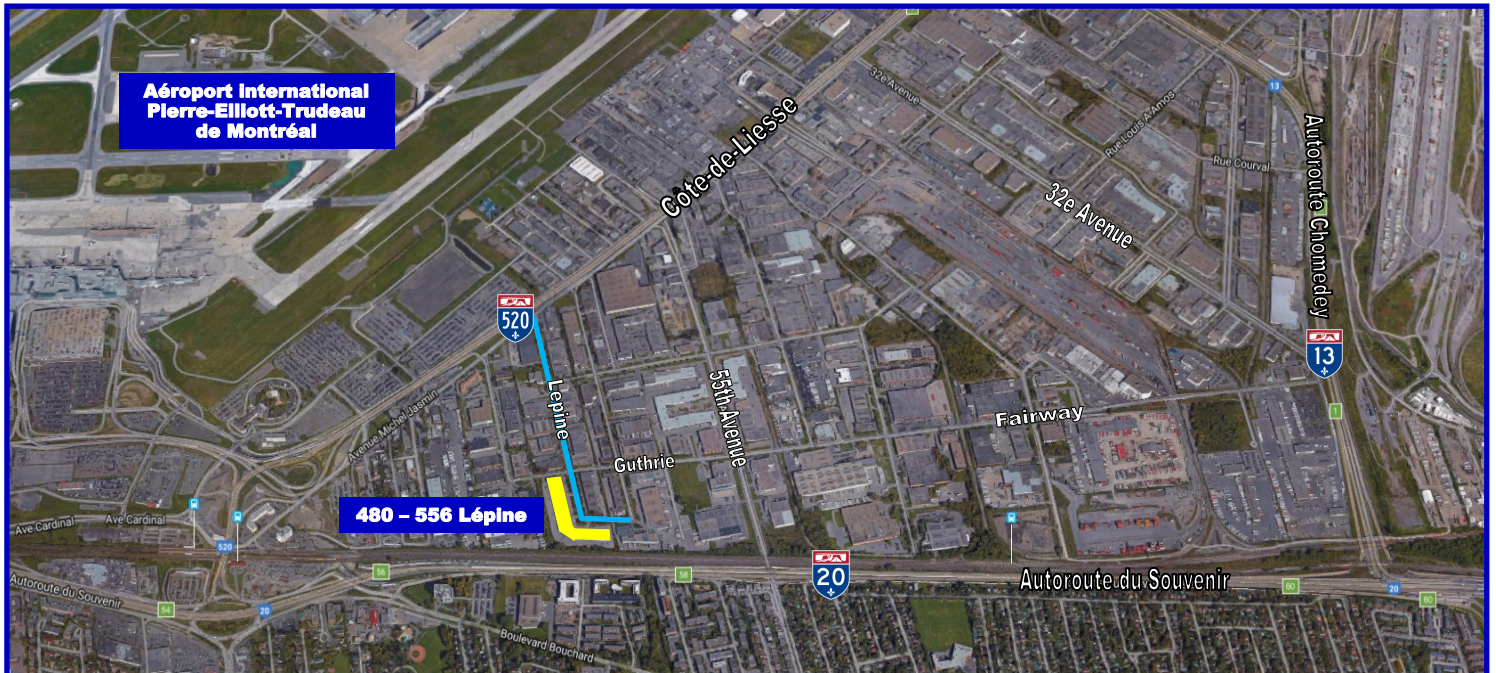
© 2026 Immeubles Marvin Knopp Realities Inc. Tous droits réservés / All Rights Reserved D2026

490 Lépine

Dorval, Québec

H9P 2V6

À Louer / For Lease



Hauteur Libre:	18'
Gicleurs:	Oui
Chauffage:	Gaz
Electricité:	100 à 600 Volts

Clear Height:	18'
Sprinklers:	Yes
Heating:	Gas Blowers
Electricity:	100 to 600 Volts

- Immeubles industriels multi-locatifs
- À quelques minutes de l'Aéroport International Pierre-Elliott Trudeau
- Tout près des autoroutes 20, 520, 13 et 40
- Transport en commun disponible

- Modern industrial multi-tenant facility
- Located minutes from Pierre-Elliott Trudeau International Airport
- Easy access to Highways 20, 520, 13 and 40
- Public transportation available

Marvin Knopp

courtier immobilier agréé / Certified Real Estate Broker

M 514 961 5111

marvin@knopp.ca
www.knopp.ca

Immeubles Marvin Knopp Realities Inc.
agence immobilière / Real Estate Agency
T 514 600 7654 F 514 221 4511

Acquisition • Services-conseils stratégiques / Strategic Advisory Services • Disposition

Cette publication ne constitue pas une promesse ou une offre d'achat ou de location qui pourrait lier le vendeur / locateur à l'acheteur / locataire, mais une invitation de proposer une promesse ou une offre d'achat ou de location. *This offering does not constitute a promise or offer to sell or lease that could bind the seller / lessor, but an invitation to submit such a promise or an offer.*

Les informations ci-incluses proviennent de sources que nous jugeons fiables, une inspection diligente est recommandée à toutes les parties intéressées. Ces informations peuvent changer et la propriété peut être retirée du marché sans préavis. *The information contained herein has been obtained from sources deemed reliable, interested parties should complete a due diligence inspection. This information may change and the property may be withdrawn from the market without notice.*