

Enseigne sur pylône | Sign on pylon

4005, boulevard Matte, Brossard (Québec) J4Y 2P4

Espaces disponibles à louer, offrant un accès facile au REM ainsi qu'aux autoroutes 10, 15 et 30. Ces espaces offrent une porte au sol et deux quais de chargement. Le bureau est moderne, lumineux et conçu pour offrir un environnement de travail agréable et fonctionnel

Spaces available for rent, offering easy access to the REM as well as to highways 10, 15 and 30. These spaces offer a drive-in door and two loading docks. The office is modern, bright and designed to provide a pleasant and functional working environment

Pour plus d'informations contactez :
For more information contact :

Paul-Éric Poitras

Associé principal
Courtier immobilier agréé - Commercial
Immobilier Paul-Éric Poitras inc.
☎ 514 866 3333 x222
📠 514 993 2035
✉ pepoitras@naiterramont.ca

Caractéristiques des espaces | Spaces Features

• **Local F – RC | Ground Floor – Unit F**



Superficie (pi²) | Area (ft²)
Bureau | Office ±2 700
Entrepôt | Warehouse ±9 484
Total 12 184



Hauteur libre
Clear Height
23'



Entrée électrique | Electric Entry
Panneau 600/347V alimenté en
200A, transformateur 75 kva +
panneau 102/208 V
600/347V panel powered at 200A,
75 kva transformer
+ 102/208 V panel



Porte au sol
Drive-In Door
1 (8' x 10')
Quais de chargement
Truck -Level Doors
2 (8' x 10')



Éclairage | Lighting
Halogène industriel
Industrial halogen



Gicleurs à l'eau
Water Sprinklers
Oui | Yes

• **Local H – 2^e étage | 2nd Floor – Unit H**



Superficie (pi²) | Area (ft²)
Bureau | Office 3 945



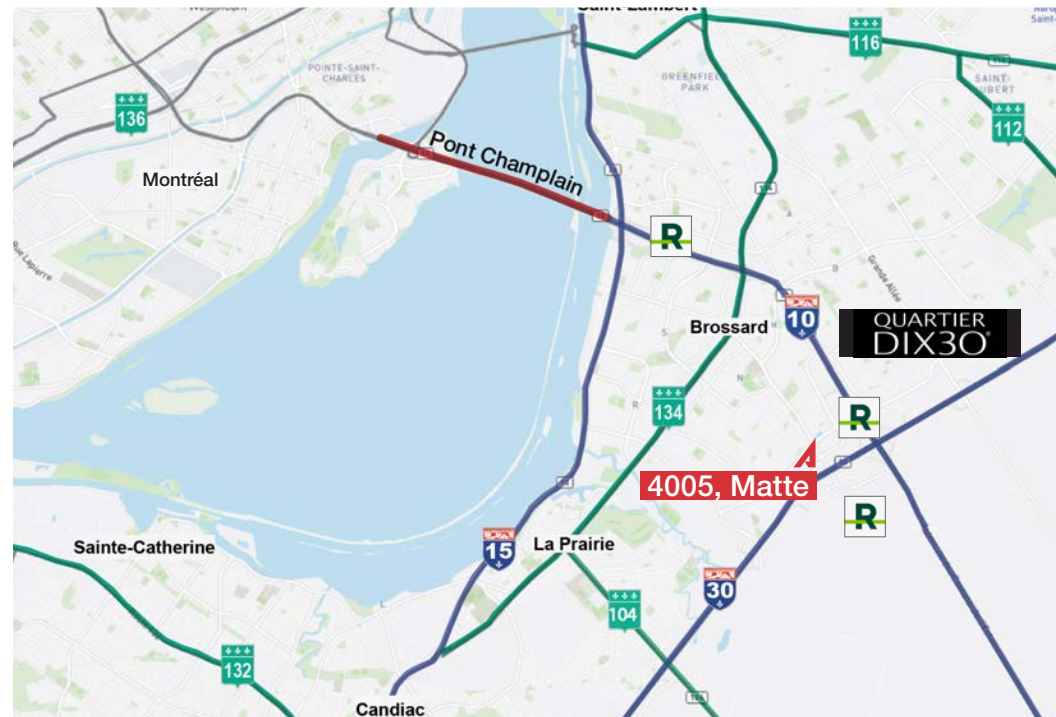
Hauteur libre
Clear Height
8'9"



Entrée électrique | Electric Entry
Panneau 102/208
102/208 Panel



Éclairage | Lighting
DEL | LED 2 x 4



Local | Unit F

Taux de location net (\$|pi²) | Net rental rate (\$|ft²) 16,00\$

Local | Unit H

Taux de location net (\$|pi²) | Net rental rate (\$|ft²) 12,00\$
Frais d'exploitation estimés 2024 (\$|pi²) 7,50\$
Estimated operating expenses 2024 (\$|ft²)



Construction
2003



Stationnement | Parking
Ample extérieur
Ample exterior space



Stations REM | Stations
Panama, Du Quartier &
Brossard



Autoroutes | Highways


Faits saillants | Highlights



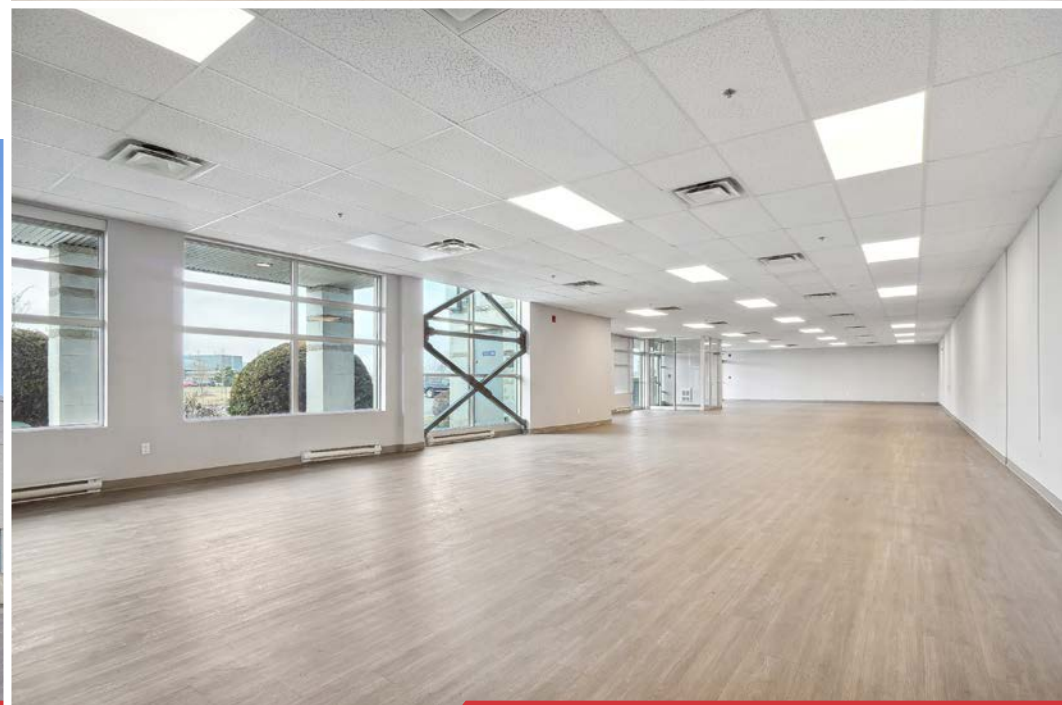
- Espace d'entreposage de qualité | High-quality storage space
- Accès par les autoroutes 10, 15 et 30 | Access via Highways 10, 15 & 30
- Hauteur de plafond de 24' | 24' ceiling height
- Autobus 77 menant au Terminus Panama du REM
Bus 77 leading to the REM's Panama Terminal

Désignation et zonage | Designation and Zoning



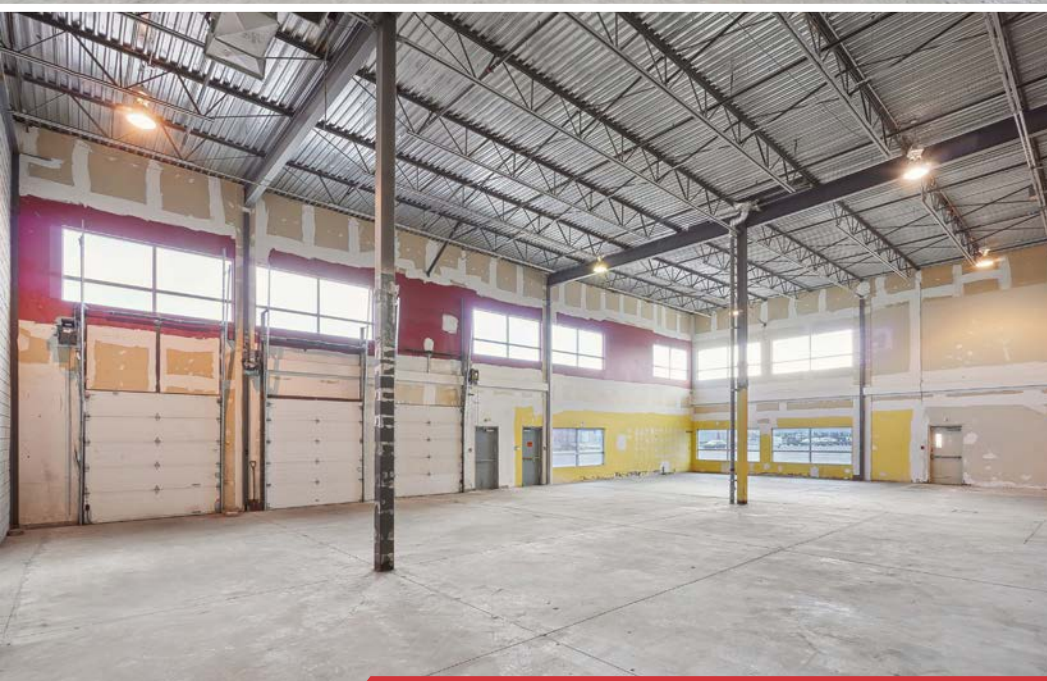
Zonage | Zoning
Numéro de lot | Lot number
(Cadastre du Québec)

Industriel | Industrial
3 255 302



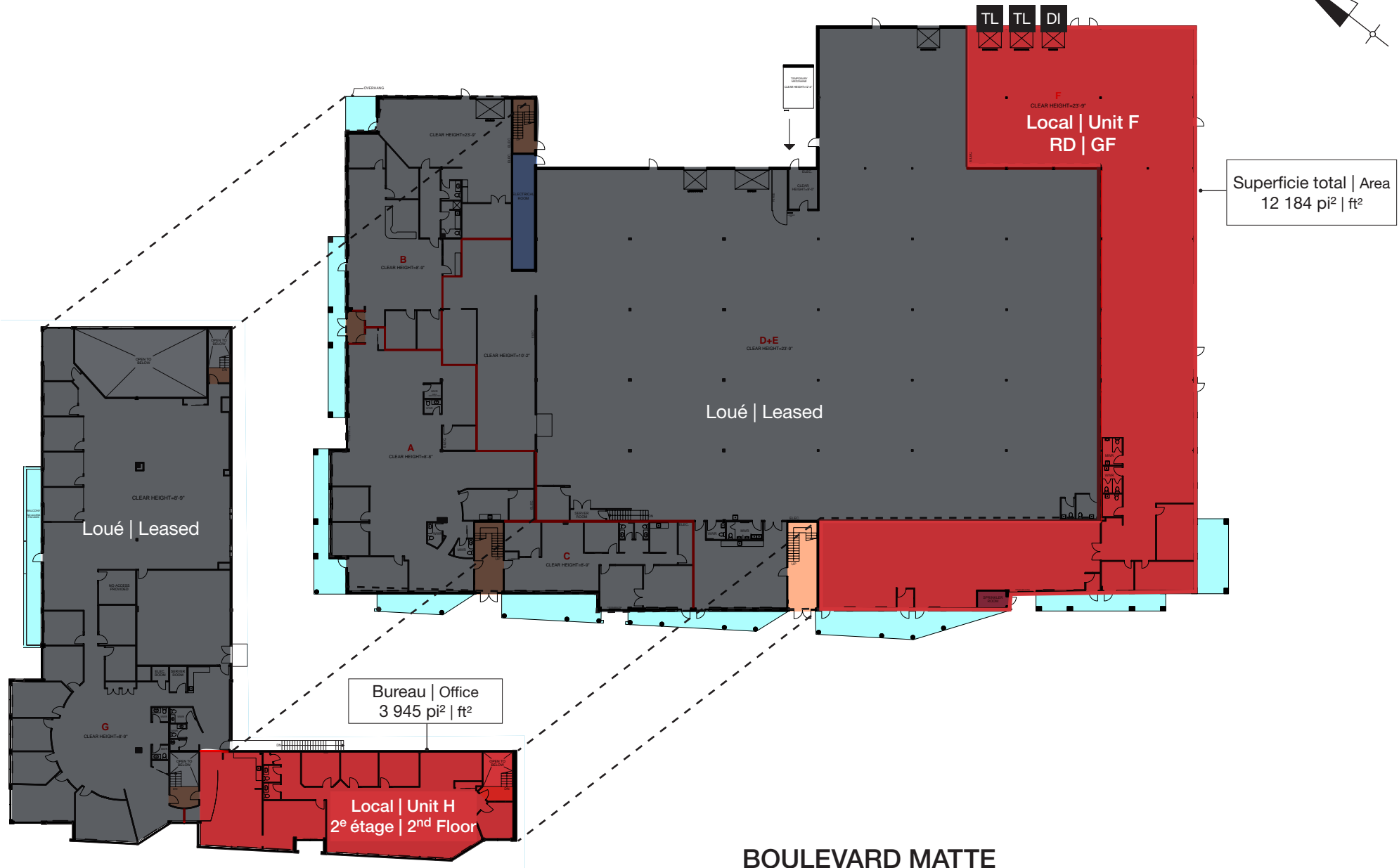
Local F – Expédition | Unit F – Shipping

Local F – Bureau RC | Unit F – Office GF



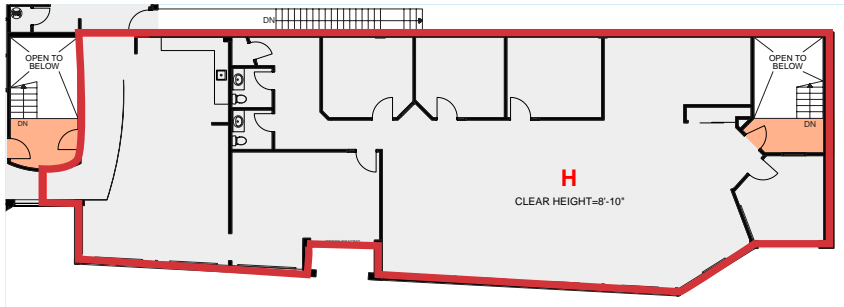


Plan du bâtiment | Building Plan

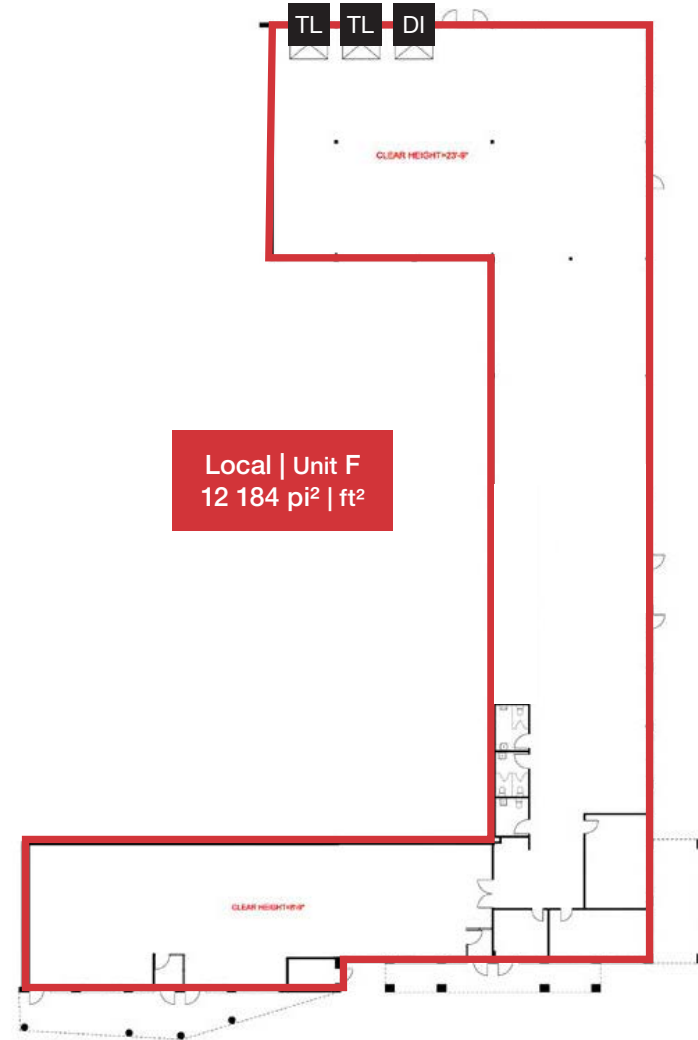


Plans locaux H & F | Units H & F Plans

Local | Unit H
3 945 pi² | ft²



Local | Unit F
12 184 pi² | ft²



Plan au certificat de localisation | Survey Plan

