



Terrain clôturé et compacté | Fenced and Compacted Land

1401, rue Hocquart, Saint-Bruno-de-Montarville, QC J3V 6B5

Terrain utilisable de ± 25 000 pi² offrant un accès rapide à l'autoroute 30 et à la route 116

Site bénéficiant d'un emplacement stratégique pour les opérations industrielles

± 25 000 ft² of usable land offering quick access to Highway 30 and Route 116

Site with a strategic location for industrial operations

Paul-Éric Poitras

Président

Courtier immobilier agréé - Commercial
Immobilier Paul-Éric Poitras inc.

☎ 514 866 3333 x222

☎ 514 993 2035

✉ pepoitras@naiterramont.ca

CARACTÉRISTIQUES DE L'ESPACE | SPACE FEATURES



Superficie (pi²) | Area (ft²)
 Terrain utilisable | Usable Land

± 25 000



Taux de location net (\$|pi²) | Net Rental Rate (\$|ft²)
 Frais d'exploitation estimés 2026 (\$|pi²)
 2026 Estimated Operating Expenses (\$|ft²)

2,00\$
 À venir
 To Follow



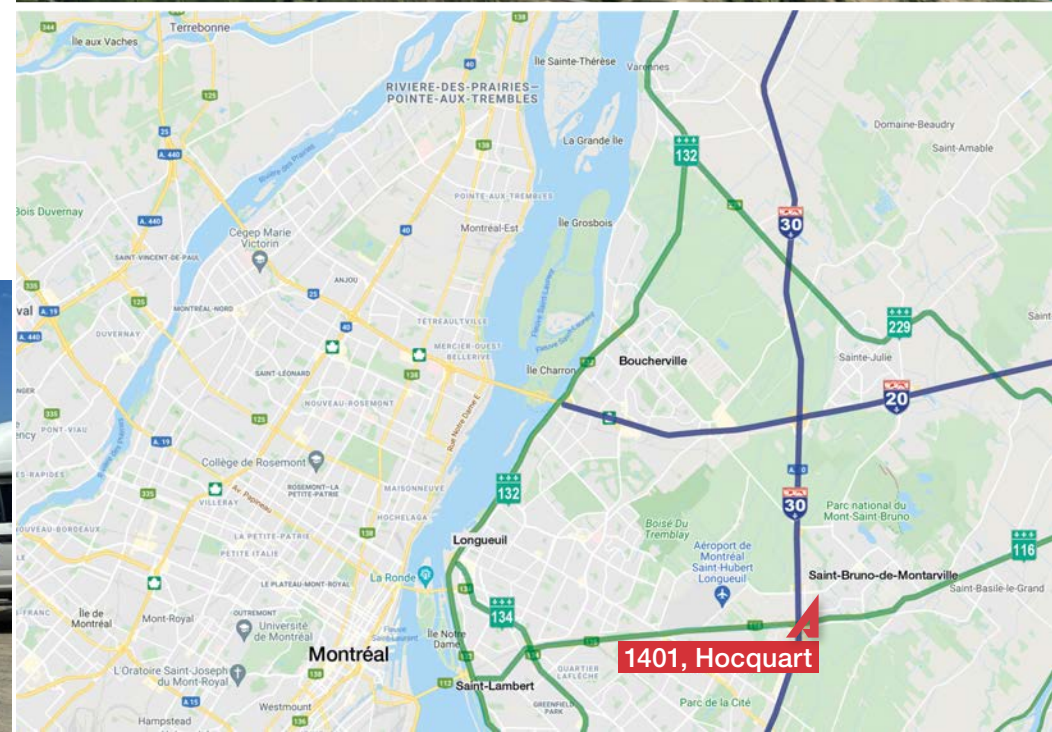
Route & Autoroute | Highway



FAITS SAILLANTS | HIGHLIGHTS



- Accès facile à l'autoroute 30 et à la route 116
 Easy access to Highway 30 and Route 116
- Zone industrielle générale parfaite pour entreposage, distribution ou activités industrielles
 General industrial zone ideal for warehousing, distribution, or industrial activities
- Terrain clôturé et sécurisé avec espace extérieur pour stationnement ou entreposage
 Secured fenced lot with outdoor space for parking or storage
- Emplacement stratégique à Saint-Bruno-de-Montarville, facilement accessible aux grands axes routiers et aux services locaux
 Strategic location in Saint-Bruno-de-Montarville with easy access to major arteries and local services







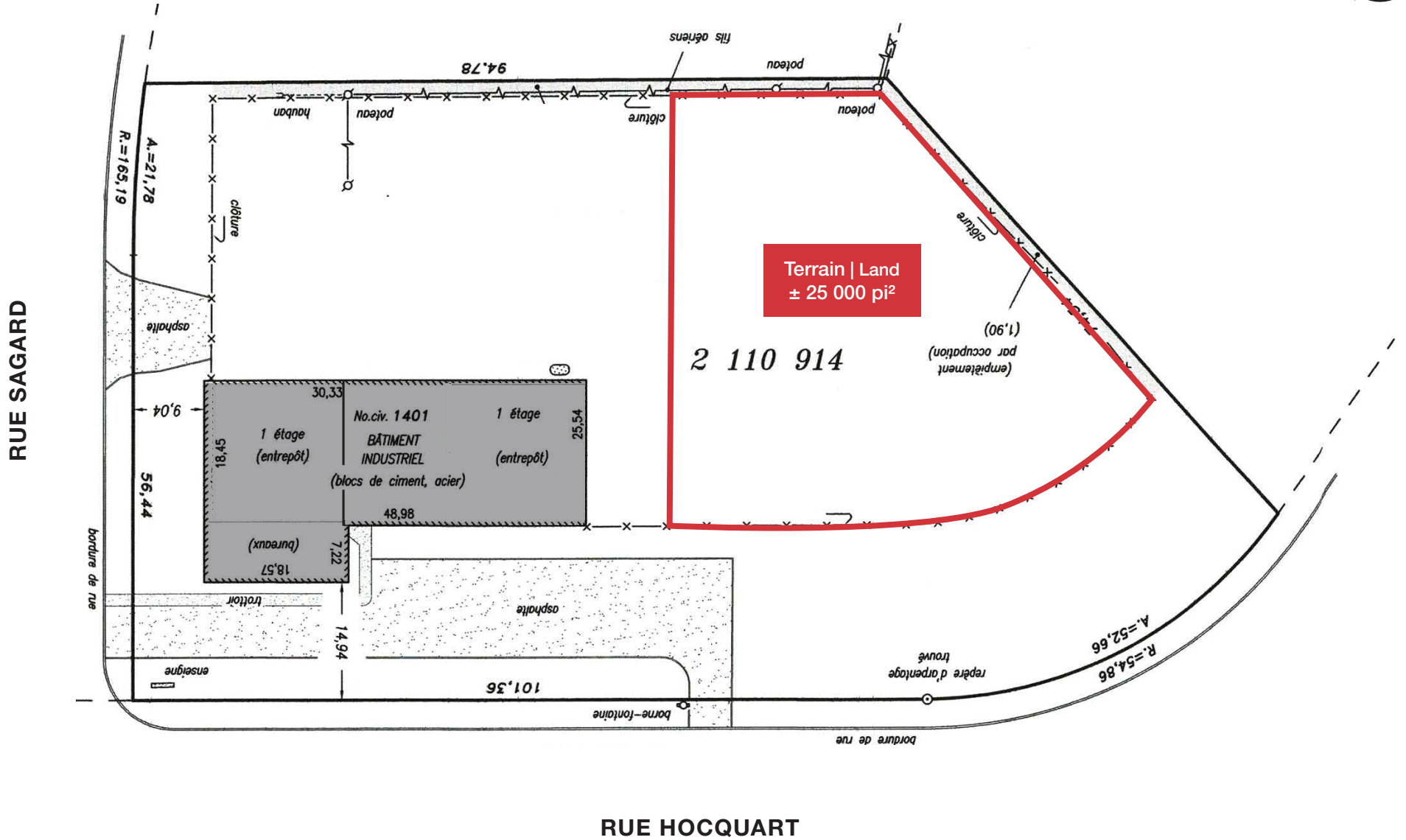
Entrée par la rue Sagard
Entrance on Sagard Street

rue Sagard

± 25 000 pi²

rue Hocquart

PLAN AU CERTIFICAT DE LOCALISATION | SURVEY PLAN





555, boulevard René-Lévesque Ouest, bureau 1805
Montréal, Québec H2Z 1B1

+1 514 866 3333



naiterramont.ca

