

De 58 000 à 136 830 PI2 | SF

Espace industriel de premier choix à Pointe-Claire – à partir de 9,00 \$ NET !
Premium Pointe-Claire Industrial Space – Starting at \$9.00 NET !



Bâtiment pour occupation immédiate
Building for immediate occupancy



À VENDRE OU À LOUER | FOR SALE OR FOR LEASE

1660-1700, boul. Hymus, Dorval, Qc

DÉTAILS DE LA PROPRIÉTÉ | PROPERTY DETAILS

Bâtiment principal
Main building 58 000 - 134 384 pi² | sf

Superficie entrepôt
Industrial area 119 716 pi² | sf

Superficie bureau
Office area 14 668 pi² | sf

Bâtiment secondaire
Secondary building 2 446 pi² | sf

Superficie du terrain
Land area 298 757 pi² | sf

Hauteur libre
Clear height 19' - 24'

Portes d'expédition
Shipping doors 8 quais de chargement / Truck-level
4 portes au sol / Drive-in

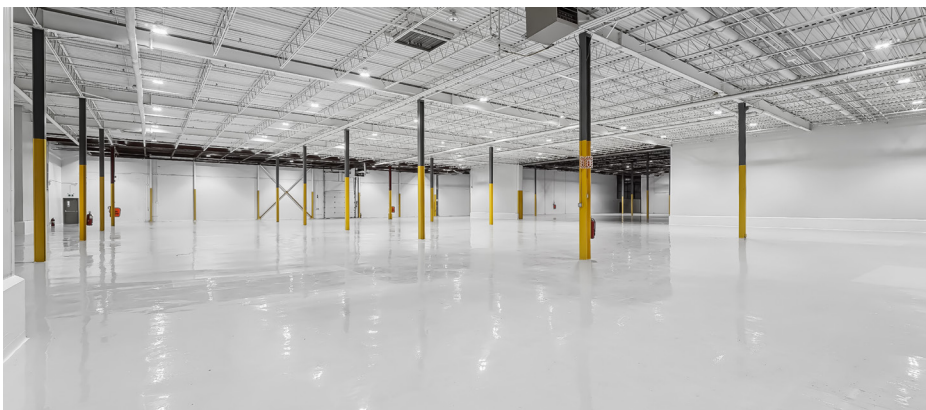
Zonage
Zoning Industriel | Industrial
I1 & I2

Distance entre colonnes
Column spacing 36' IRR X 26' IRR

Électricité
Electricity 600 Volts | 2000 Amps

Stationnement
Parking Ample

Disponibilité
Availability Immédiate / Immediate



1660-1700, boulevard Hymus, Dorval, Qc



INFORMATIONS FINANCIÈRES | FINANCIAL INFORMATION

Évaluation municipale | Municipal evaluation 2025

Terrain Land	6 106 200 \$
Édifice Building	11 893 800 \$
Totale Total	18 000 000 \$

Taxes 2025

Municipales Municipal	529 698,00 \$
Scolaires School	13 952,93 \$
Totale Total	543 650,93 \$

Loyer net Net rent	14,00 \$ / pi ² sf
PROMOTION - Bail de 5 ans 5 year lease	
	9,00 \$/pi ² - années 1 et 2 \$9.00/sf - year 1 & 2

Loyer additionnel Additional rent	5,76 \$ / pi ² sf
--------------------------------------	--------------------------------

Électricité Electricity	Au compteur Metered
----------------------------	-----------------------

Prix de vente demandé Asking sale price	31 500 000,00 \$
--	------------------

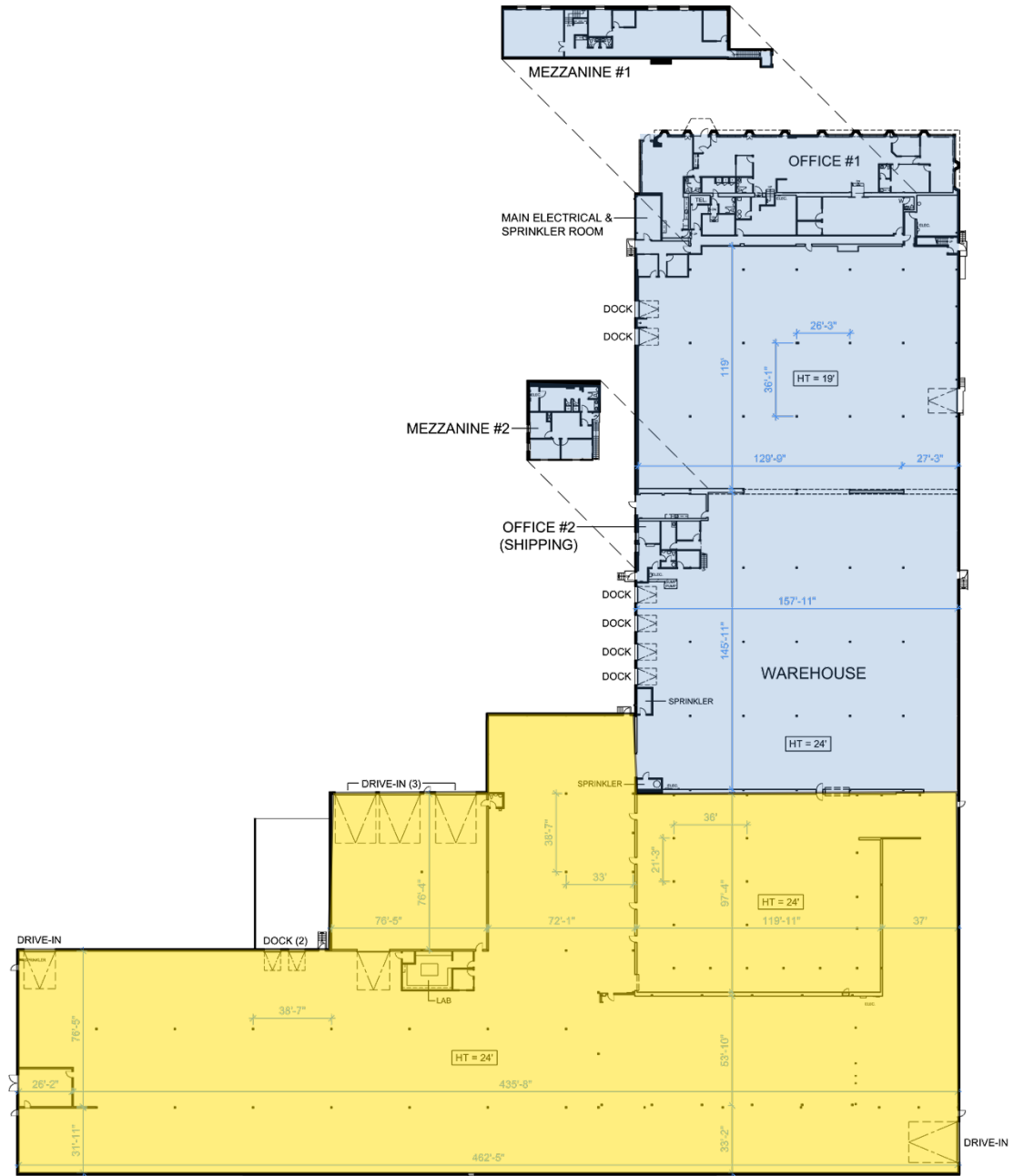
Plan d'étages | Floor plans

Bâtiment principal – Main building

Configurations | Layouts

± 58 000 PI2 | SF

± 76 000 PI2 | SF

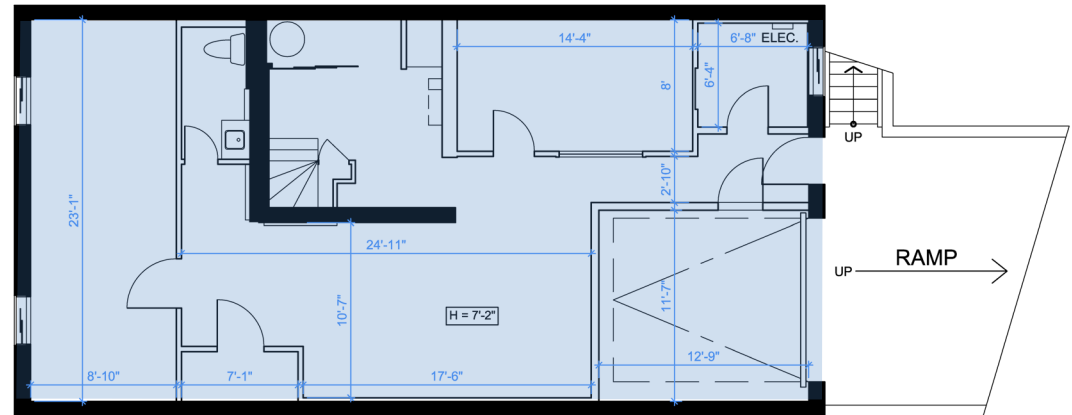


Plan d'étage | Floor Plan

Bâtiment secondaire – Secondary building

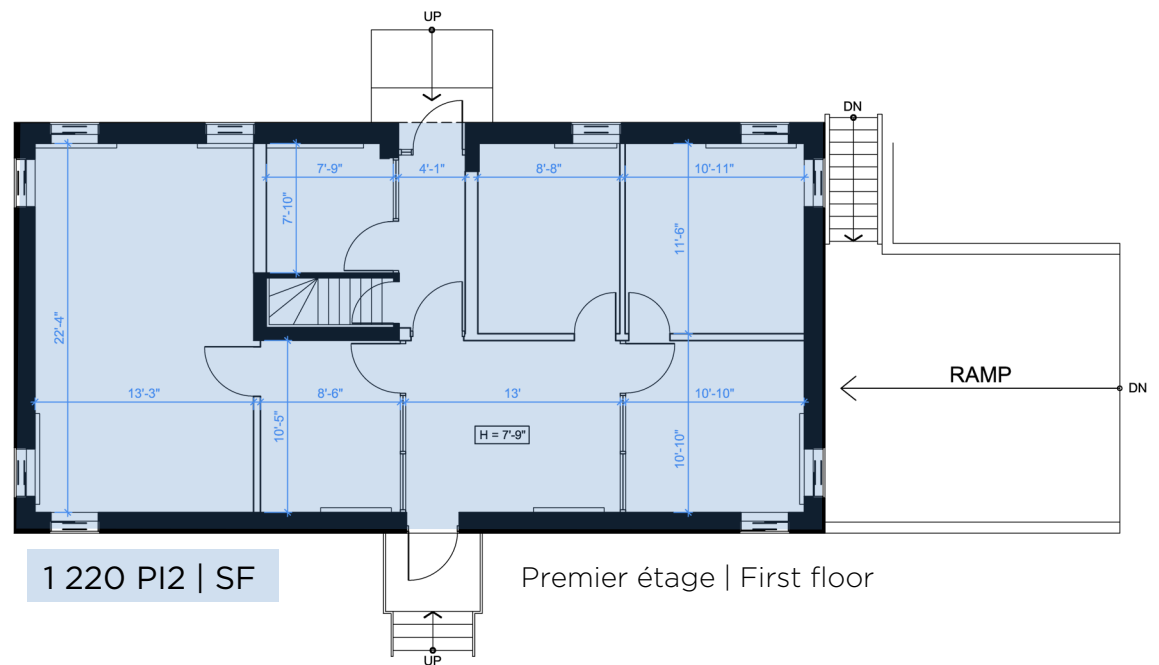
Superficie totale | Total area

2 446 PI2 | SF



1 226 PI2 | SF

Niveau sous-sol | Basement level



1 220 PI2 | SF

Premier étage | First floor



Hauteur libre | Clear height
19' - 24'



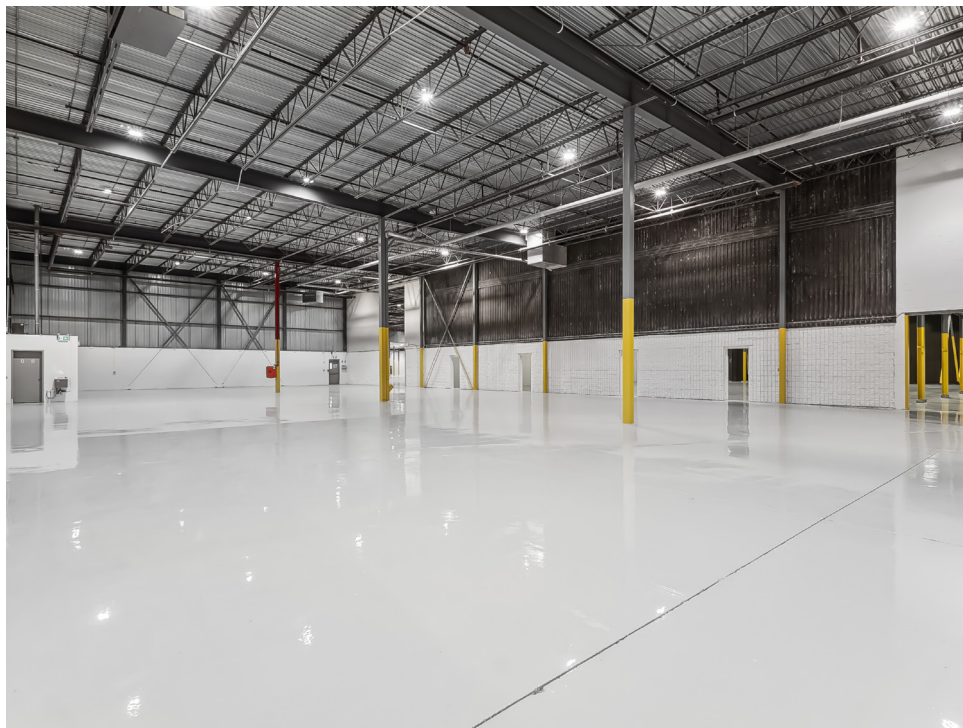
FAITS SAILLANTS

- Disponible immédiatement
- Dotée d'une plate-forme d'expédition de premier ordre et d'une cour clôturée avec possibilité d'entreposage extérieur, cette propriété constitue un excellent choix pour toute entreprise de fabrication ou de transport
- Une puissance élevée de 2000 ampères et 600 volts est disponible dans l'immeuble
- Espace récemment peint en blanc avec des planchers en époxy dans tout l'entrepôt
- Situé à Dorval, cet immeuble offre une excellente connexion aux autoroutes 40 et 13. Il est à quelques minutes de l'aéroport international de Montréal et à seulement 10 minutes du terminal intermodal CN/CP
- Entreposage extérieur autorisé

KEY HIGHLIGHTS

- Available immediately
- Boasting a top-notch shipping pad and a gated yard with outside storage permitted, this property is an excellent choice for any manufacturing and transport companies
- A high power capacity of 2000 Amps and 600 Volts available in the building
- Recently whitewashed space, with epoxy floors throughout the entire warehouse
- Nestled in Dorval, this property provides excellent connectivity to Highways 40 and 13. It's just minutes from Montreal's international airport and only a 10-minute drive to the CN/CP intermodal yard
- Outside storage permitted





Pure Industriel est l'un des principaux fournisseurs d'immeubles industriels au Canada. Basée à Toronto, avec des bureaux à Montréal, Québec et Vancouver, Pure Industriel possède et exploite un portefeuille de 40 millions de pieds carrés d'actifs de haute qualité et bien situés, allant de petits entrepôts à de grands développements industriels.

Son orientation stratégique lui a permis de développer et d'affiner son offre unique en immobilier industriel afin de répondre aux besoins des clients, avec des biens haut de gamme dans des endroits critiques pour la chaîne d'approvisionnement canadienne, du premier au dernier kilomètre.

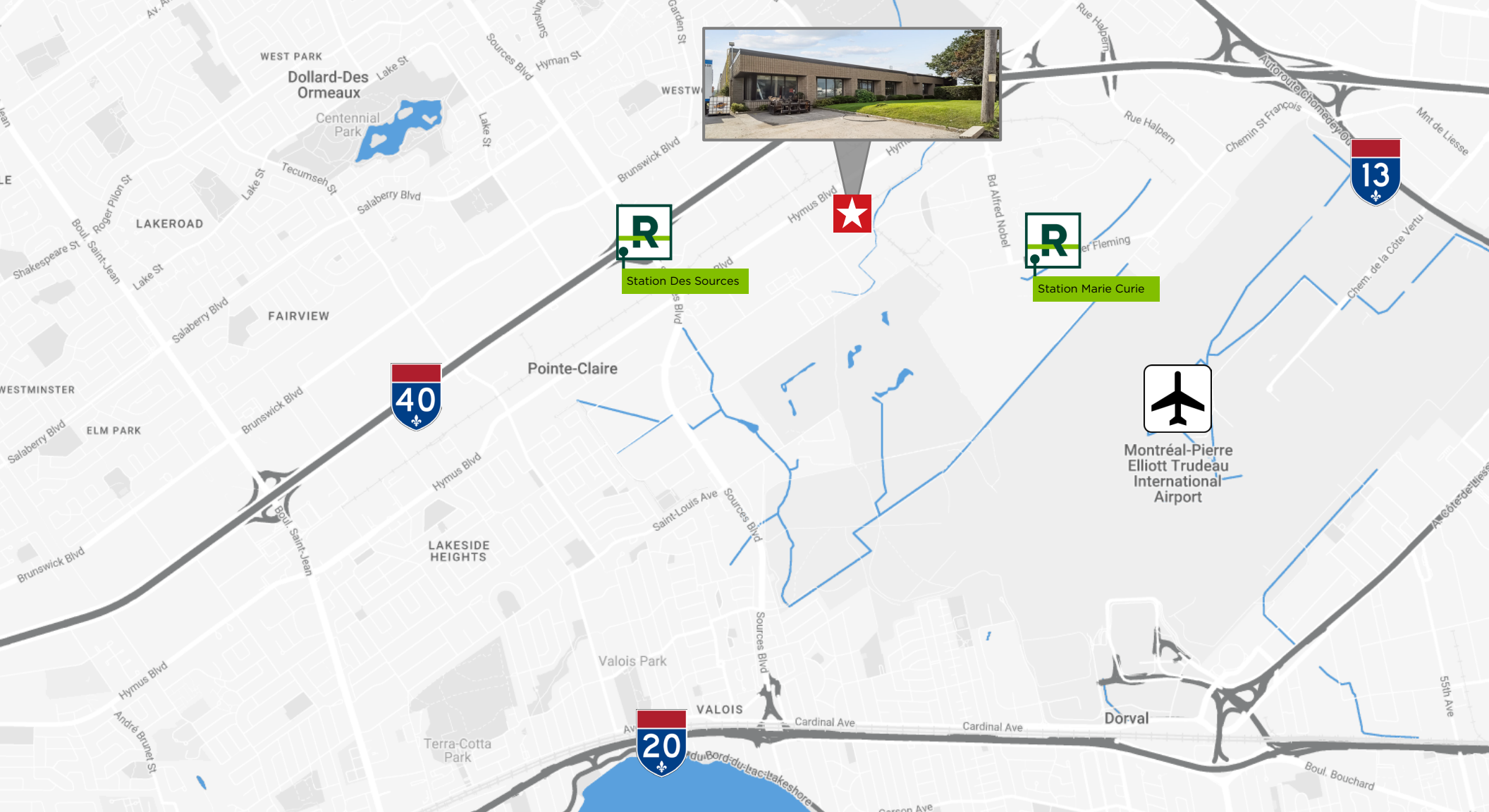
Pure est fière de son équipe professionnelle et de son service à la clientèle, établissant des relations à long terme avec les locataires basés sur la fourniture d'un service hautement réactif et personnalisé.

Pure Industrial is one of Canada's leading providers of industrial facilities. Headquartered in Toronto, with offices in Montreal, Quebec City, and Vancouver, Pure Industrial owns and operates a portfolio of 40 million square feet of high-quality and well-located assets, ranging from small warehouses to large industrial developments.

Our strategic focus has enabled us to develop and refine our unique industrial real estate offering in order to serve the needs of customers, with premium industrial real estate in locations that are critical for the Canadian supply chain, from the first mile, to the last.

Pure prides itself on its professional and customer service-oriented team, building long-term relationships with tenants based on providing highly-responsive, personalized service.

pureindustrial.ca



Savills Inc., Agence immobilière, 3773, boulevard Côte-Vertu, bureau 160, Saint-Laurent, Québec H4R 2M3 | +1 514 416 1270

Justin Share

Associé
Courtier immobilier commercial
+1 514 501 0145
jshare@savills.ca

Paul Fischlin¹

Vice-président exécutif
Courtier immobilier
+1 514 777 5676
pfischlin@savills.ca

Stéphane Robillard, SIOR²

Vice-président exécutif
Courtier immobilier
+1 514 827 2700
srobillard@savills.ca

George Manousos

Vice-président, directeur d'agence
Courtier immobilier
+1 514-781-6017
gmanousos@savills.ca



¹ Courtier immobilier agissant au sein de la société par actions Paul Fischlin Services Inc.

² Courtier immobilier agissant au sein de la société par actions Stéphane Robillard Services, Inc.