

# PMML

## 2000 PAPINEAU, SOREL-TRACY

106 662 PI<sup>2</sup>

À VENDRE



**Laurent Paquin & Mélissa  
Jacob**

PREMIER VICE-PRÉSIDENT

Courtier Immobilier

Équipe Laurent Paquin et Mélissa Jacob

514-887-3849

[laurent.paquin@pmml.ca](mailto:laurent.paquin@pmml.ca)

106 662 pi<sup>2</sup>

**PMML.CA**



## DESCRIPTION DU TERRAIN

SAISISSEZ L'OPPORTUNITÉ , Plongez dans le potentiel industriel de Sorel avec ce vaste terrain de plus de 106,000 pieds carrés, zoné industriel . Sa localisation stratégique à proximité des autoroutes 30 et 132 en fait un choix de premier plan ,contactez-nous dès aujourd'hui pour en savoir davantage.

### SUPERFICIE

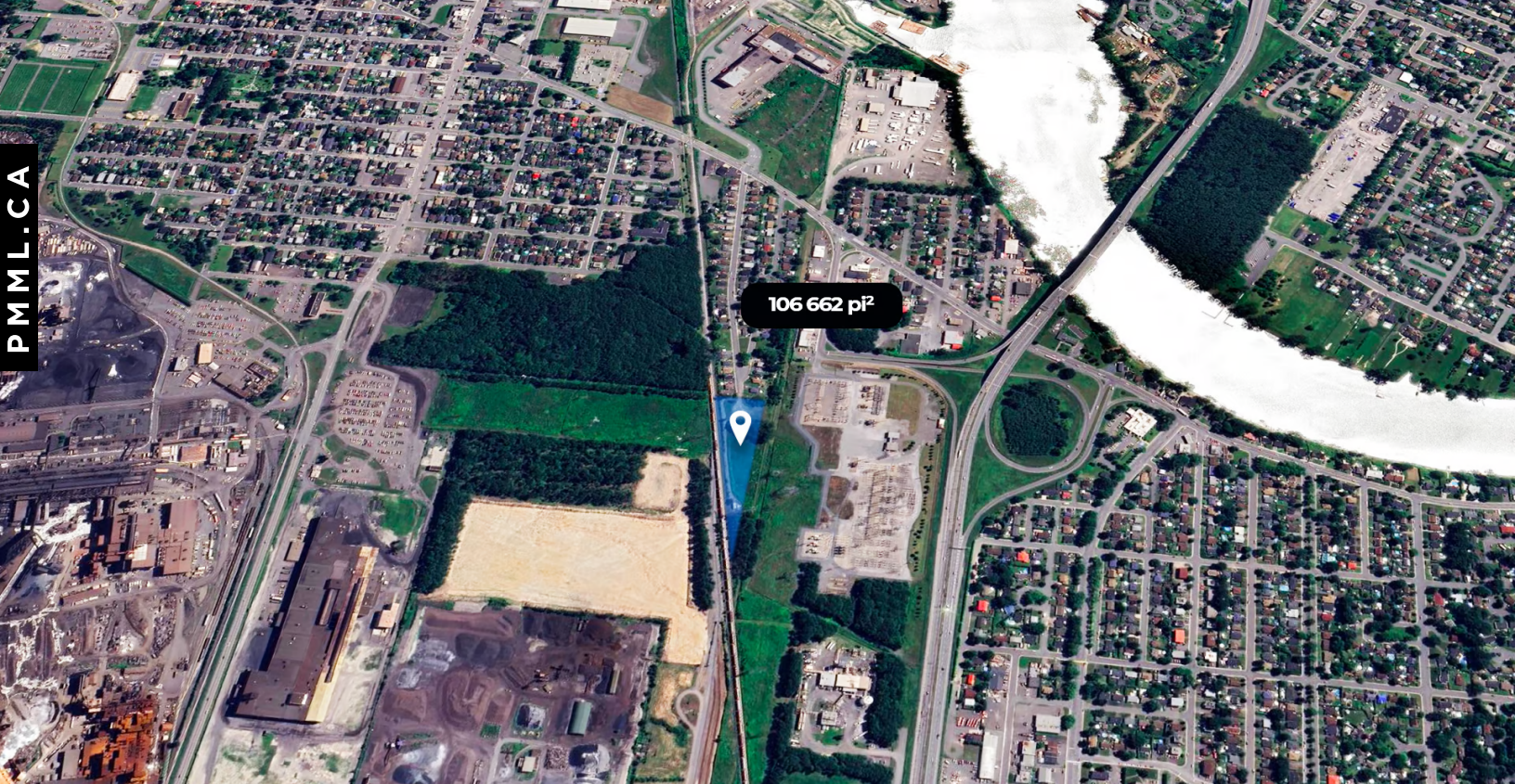
106 662 PI<sup>2</sup>

### PRIX DE VENTE

599 000 \$

2000 Papineau, Sorel-Tracy





**NUMÉRO DE CADASTRE**  
2 933 781

**NOMBRE D'ÉTAGE  
PERMIS**

Max. 2 étages



**PRIX PI<sup>2</sup>**

5,62 \$ / PI<sup>2</sup>



**DENSITÉ PERMISE**

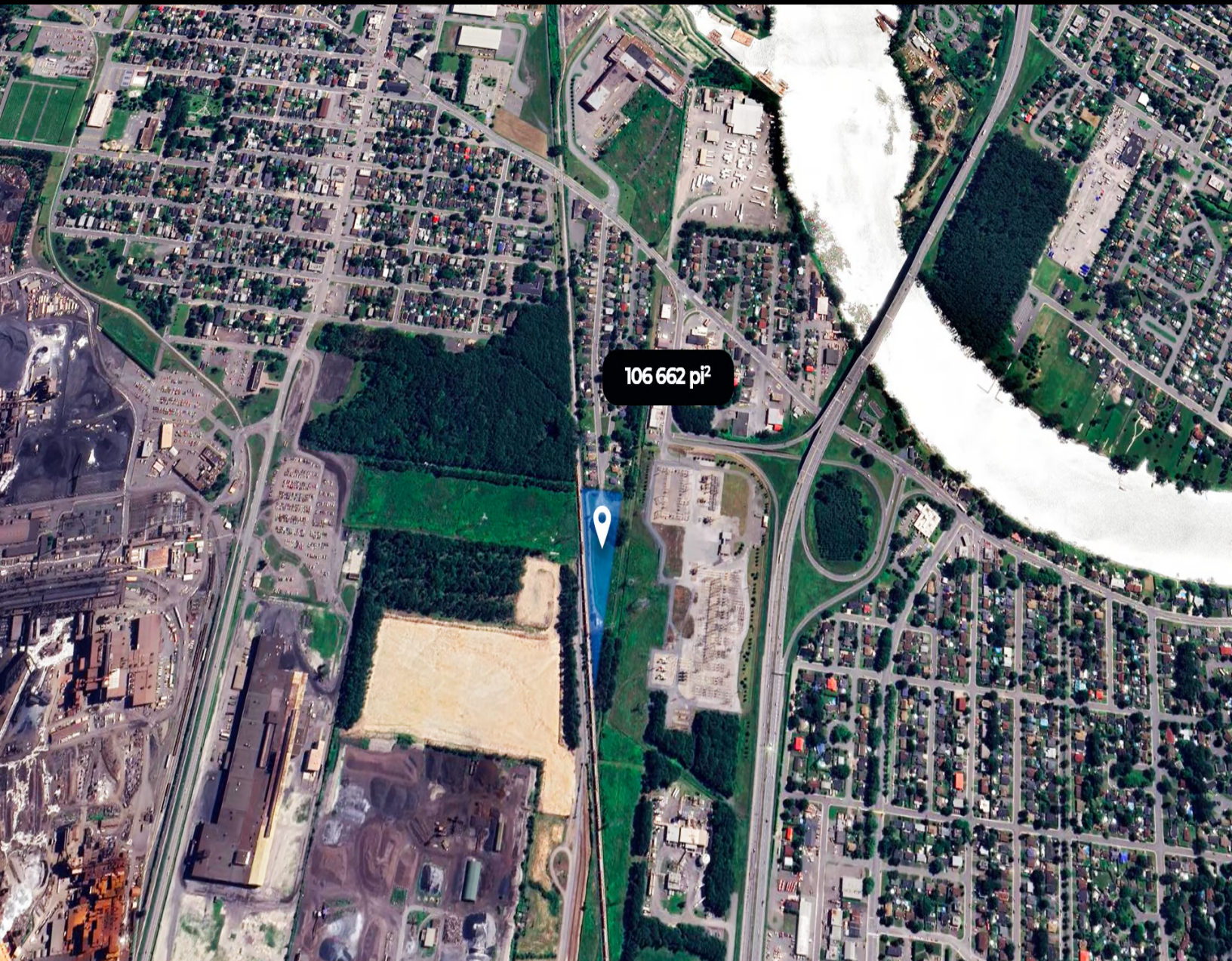
C.O.S %



La présente ne constitue pas une offre ou une promesse de vente pouvant lier le vendeur à l'acheteur, mais une invitation à soumettre des promesses d'achat. Les remarques, descriptions, caractéristiques et projections financières contenues dans le présent document sont à titre indicatif seulement et ne doivent pas être considérées comme étant exactes sans vérification diligente préalable. Les informations divulguées proviennent de sources que nous considérons fiables, mais pour lesquelles nous ne pouvons garantir l'exactitude. Il appartient à l'acheteur de prendre la responsabilité de vérifier les informations et de se déclarer satisfait ou pas de sa vérification diligente effectuée suite à une promesse d'achat acceptée.



2000 Papineau, Sorel-Tracy



## PRINCIPAUX ATTRAITS DU SECTEUR

À proximité de l'autoroute 30 et la 132



# ZONAGE

Zone : I-01-92

## SERVICES PUBLICS DISPONIBLES

---

N/A

## USAGES PARTICULIERS

---

Se référer à la grille des usages

## DISPOSITIONS PARTICULIÈRES

---

Se référer à la grille des usages

## PPCMOI

---

N/A

## ÉVALUATION MUNICIPALE

---

**TERRAIN**  
78 000 \$

**BÂTIMENT**  
0 \$

**TOTALE**  
78 000 \$

## INFORMATIONS SUPPLÉMENTAIRES

---

La vente est faite sans garantie légale de qualité aux risques et périls de l'acheteur



