

11 rue Notre-Dame, Berthierville J0K1A0

PRIX DE VENTE
850 000 \$



SUPERBE
OPPORTUNITÉ
À
BERTHIERVILLE

IMMEUBLE
INDUSTRIEL
ET
ENTREPRISE



Immeuble Industriel d'une superficie de ± 6411 pi² sur un terrain de 47 663 pi²

Sylvain Dupré

Courtier immobilier commercial – industriel

514.910.9376

vendu@sylvaindupre.com

sylvaindupre.com



PRIX

850 000 \$

INFORMATION SUR LA PROPRIÉTÉ

CADASTRE :	3 449 683
Zonage	Industriel
Année de construction	1988
Aire d'étages	6411 pi2
Superficie du terrain	47 663 pi2
Approvisionnement eau	Municipalité
Disponibilité	30 jours



RÔLE ÉVALUATION 2022

• Terrain	173 600 \$
• Bâtiment	322 800 \$
TOTAL	496 400 \$

RÔLE DE TAXATION

• Taxes municipales 2025	8 909 \$
• Taxes scolaires 2025	364 \$
TOTAL	9 273 \$

L'opportunité

CARSTAR BERTHIERVILLE

SERVICES DE CARROSSERIE ET DE PEINTURE AUTOMOBILE BERTHIERVILLE



Inclusions:

- Achalandage
- Numéros de téléphone,
- Biens meubles, appareils et équipements servant à l'exploitation de l'entreprise

Exclusions:

- Coffre à outils des employés
- Effet personnel

- Saisissez une occasion unique d'acquérir une entreprise accompagnée de sa bâtisse industrielle.
- Un fort potentiel de croissance.
- Située dans le parc industriel de Berthierville, un emplacement stratégique et accessible.
- Toute l'équipe est déjà en place, assurant une transition simple, rapide et efficace.



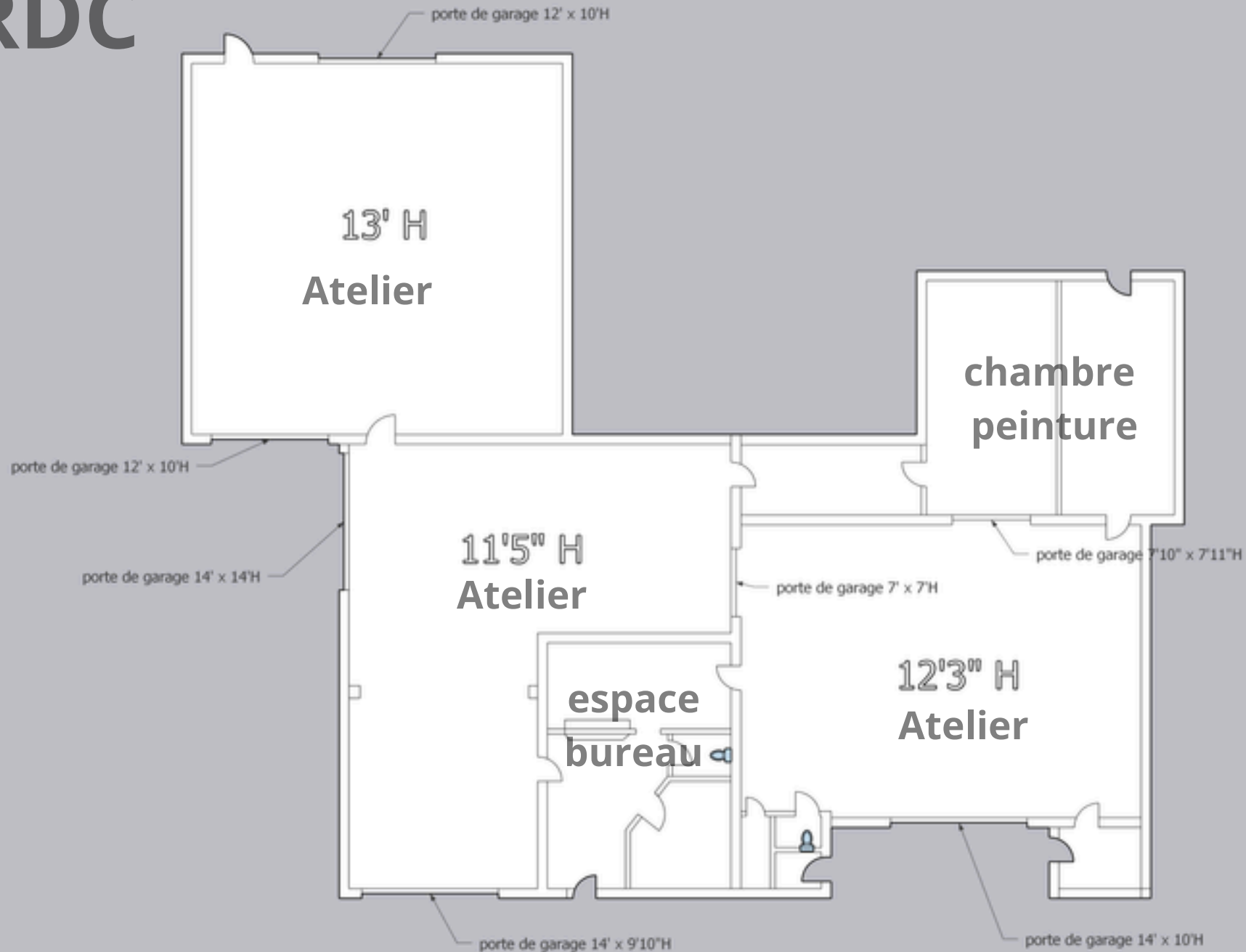


- 5 portes au sol offrant un accès facile et polyvalent
- Grand stationnement avec beaucoup d'espace pour véhicules et équipements
- Espace de rangement additionnel
- Logement 4½ actuellement loué à 1 000 \$/mois, générant un revenu intéressant



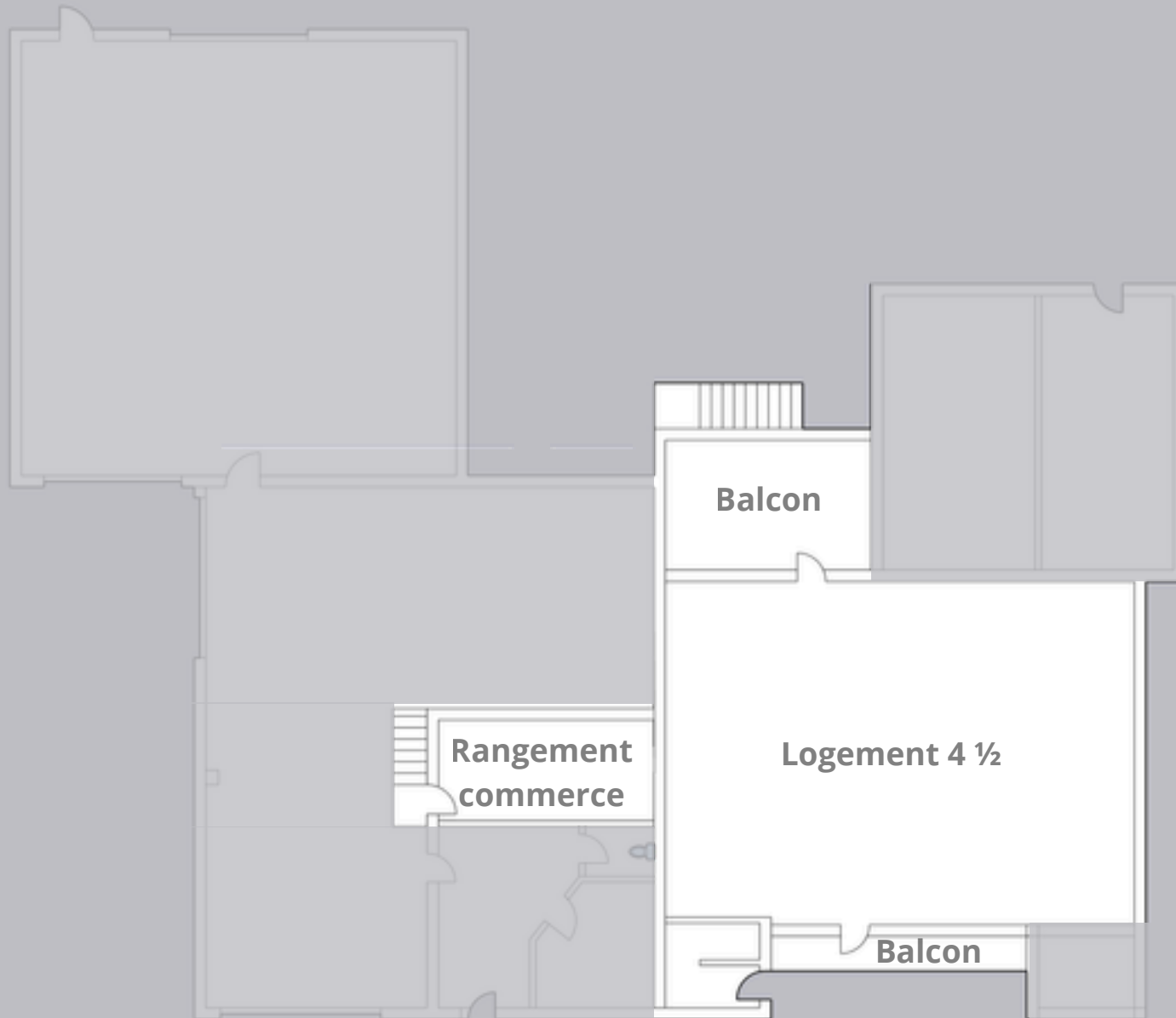
PLAN

RDC



PLAN

2e











LES ALENTOURS

11 RUE NOTRE-DAME BERTHIERVILLE





SYLVAIN DUPRÉ

COURTIER IMMOBILIER
RÉSIDENTIEL | COMMERCIAL | INDUSTRIEL

514 910-9376

vendu@sylvaindupre.com



