

# Boulevard de l'Aéroport

**TERRAIN VACANT POUR DÉVELOPPEMENT**  
**VACANT LAND FOR DEVELOPMENT**  
BROMONT (QUÉBEC)

± 6 169 100 pi<sup>2</sup> | sq. ft.



**Terrain industriel avec zonage flexible**  
**Industrial land with flexible zoning**



À proximité de l'aéroport de Bromont  
Close proximity to Bromont airport



Zonage flexible  
Flexible zoning



À proximité des autoroutes 10 et 241  
Proximity to Highways 10 & 241

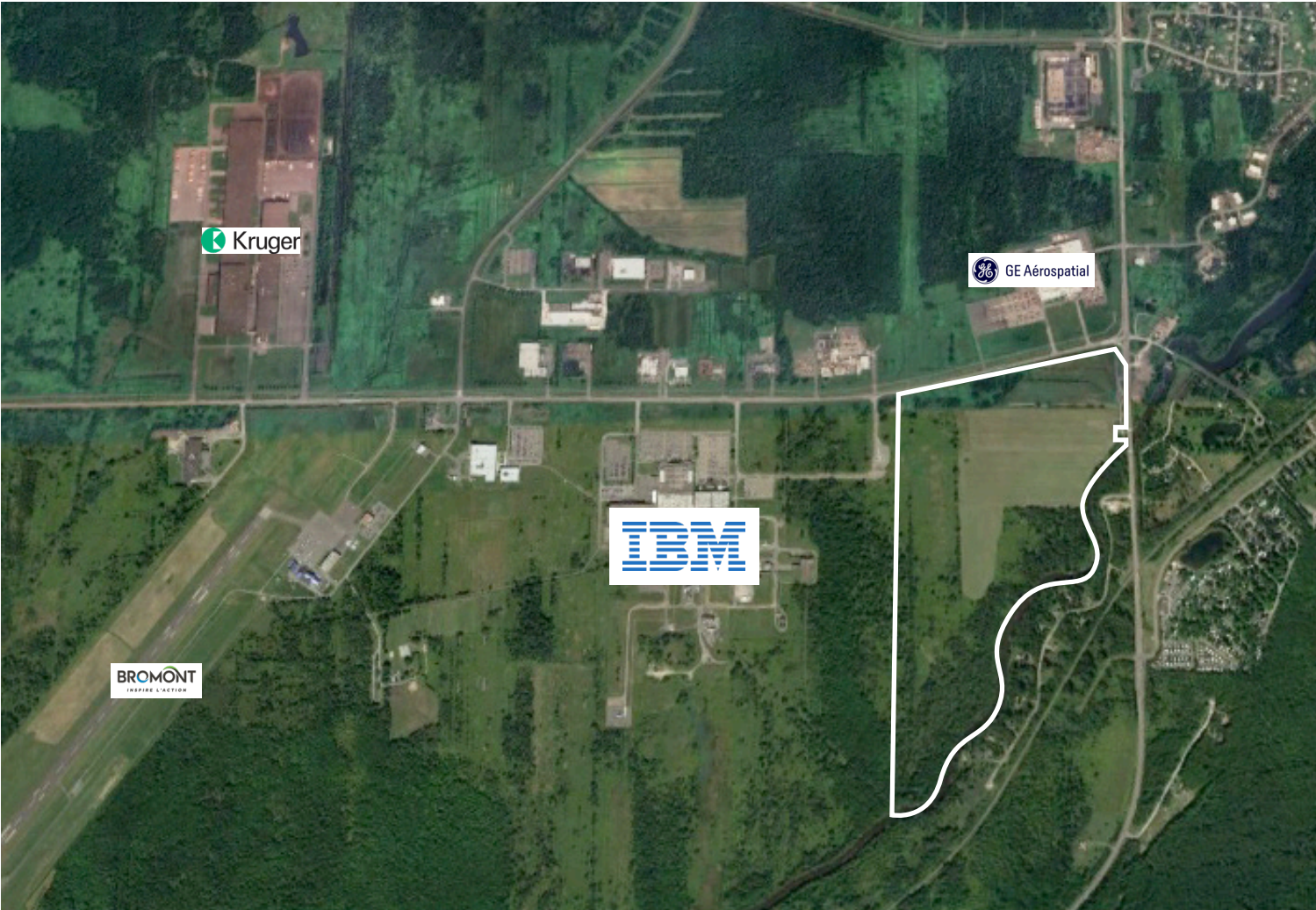


DESCRIPTION DE LA PROPRIÉTÉ / PROPERTY DETAILS

Superficie disponible (pi²)   Available size (sq. ft.)	± 6 169 100
Lot	6 575 104

INFORMATION FINANCIÈRE / FINANCIAL INFORMATION

Prix demandé   Asking Price	Contactez-nous Contact Us
Taxes municipales   Municipal Taxes	47 001,48 \$
Taxe scolaire   School Tax	3 418,00 \$
Disponibilité   Availability	Immédiate Immediate



ZONAGE  
ZONING

PDA2-04  
Commercial, sièges sociaux et recherche, industrie légère, R&D industrielle, agricole, public  
Commercial, Head offices & Research, Light manufacturing, Industrial R&D, Agricultural, Public



## Communiquez avec nous : Contact us:

**Jean-Philippe Daunais\***  
Vice-chairman | Vice Chairman  
Courtier immobilier agréé  
Chartered Real Estate Broker  
+1 514 737 4798  
jp.daunais@cbre.com

**Ryan Cymet\*\***  
Vice-chairman | Vice Chairman  
Courtier immobilier  
Real Estate Broker  
+1 514 737 2403  
ryan.cymet@cbre.com

**Guillaume Jacob\*\*\***  
Premier vice-président  
Courtier immobilier commercial  
Senior Vice President  
Commercial Real Estate Broker  
+1 514 849 5591  
guillaume.jacob@cbre.com

\*Courtier immobilier agréé agissant au sein de la société par actions Services immobiliers Jean-Philippe Daunais inc.  
\*\*Courtier immobilier agissant au sein de la société par actions Services immobiliers Ryan Cymet inc.  
\*\*\*Courtier immobilier commercial agissant au sein de la société par actions Services immobiliers Guillaume Jacob inc.

CBRE Limitée, agence immobilière  
1250, boulevard René-Lévesque Ouest, bureau 2800, Montréal (Québec) H3B 4W8 [cbre.ca](http://cbre.ca)

Cet avis de non-responsabilité est applicable à CBRE Limitée, agence immobilière, et à toutes les autres divisions de la Société; incluant tous les employés et entrepreneurs indépendants (« CBRE »). Les renseignements contenus dans ce document, incluant de manière non exhaustive les projections, les images, les opinions, les hypothèses et les estimations (les « Renseignements ») n'ont pas été vérifiés par CBRE, et CBRE n'indique pas, ne justifie pas et ne garantit pas la pertinence, l'exactitude et l'exhaustivité des Renseignements. CBRE n'accepte pas et n'assume pas de responsabilité ou d'engagement, direct ou indirect, quant aux Renseignements ou aux références que le destinataire y fera. Le destinataire des Renseignements doit prendre les mesures qu'il estime nécessaires pour vérifier les Renseignements avant de les utiliser à titre de référence. Les Renseignements peuvent changer et toutes les propriétés décrites par les Renseignements peuvent être retirées du marché à tout moment, sans préavis et sans créer d'obligation de la part de CBRE vis-à-vis du destinataire. CBRE et le logo de CBRE sont les marques de service de CBRE Limitée et/ou ses affiliés ou sociétés apparentées dans d'autres pays. Toutes les autres marques représentées dans ce document appartiennent à leurs propriétaires respectifs. Tous droits réservés. Sources : Service de cartographie canadien [canadamapping@cbre.com](mailto:canadamapping@cbre.com); DMTI Spatial, Enviroinformatics Analytics, Microsoft Bing, Google Earth.