

CONDO COMMERCIAL**À LOUER / FOR RENT****20.00 \$ / NET / pi.ca. / sq.ft.**

Situé au rez-de-chaussée
Superficie locative de 2,150 pi.ca.
PLUS possibilité d'ajouter une mezzanine
de 425 à 1,000 pi.ca. (à vérifier), aux frais
du locataire;
Idéal pour restaurant, clinique ou bureaux
de professionnels;

Inclus:

Local livré format coquille avec entrée
d'eau, entrée électrique, conduit jusqu'au
toit pour hotte de cuisine, système de
gicleurs, terrasse extérieure privée;

Exclus :

Frais d'opération, taxes, assurances, frais
d'utilité, frais de condo et améliorations
locatives;

Local est livré format coquille, excluant la
distribution électrique ainsi que le système
CVC et sa distribution.



Located on ground floor, rentable area of 2,150 sq.ft.
PLUS possibility to add a mezzanine from 450 to 1,000 sq.ft. (to be
verified), at the tenant's cost;
Leasehold improvements by the tenant;
Ideal for restaurant, clinic or professional;

À distance de marche du métro De Castelnau et à proximité de la
gare de train Parc, du marché Jean-Talon et du Parc Jarry;

Steps away from De Castelnau metro station and in proximity of Parc
train station, the Jarry Park and Jean-Talon market;

Included:

Space delivered as "Base building" with water entrance, electrical
entrance, sprinkler system, kitchen exhaust to the roof;
Private exterior terrace;

Excluded:

Operating expenses, taxes, insurance, utility fees, condo fees and
leasehold improvements (tenant's built-out);

Space delivered as "base building" so excludes all electrical
distribution and the HVAC system and its distribution;

Pour plus de détails / for further information



TOMMASO ROSELLI, B. Comm.
Courtier immobilier agréé, DA
Chartered Real Estate Broker, AEO

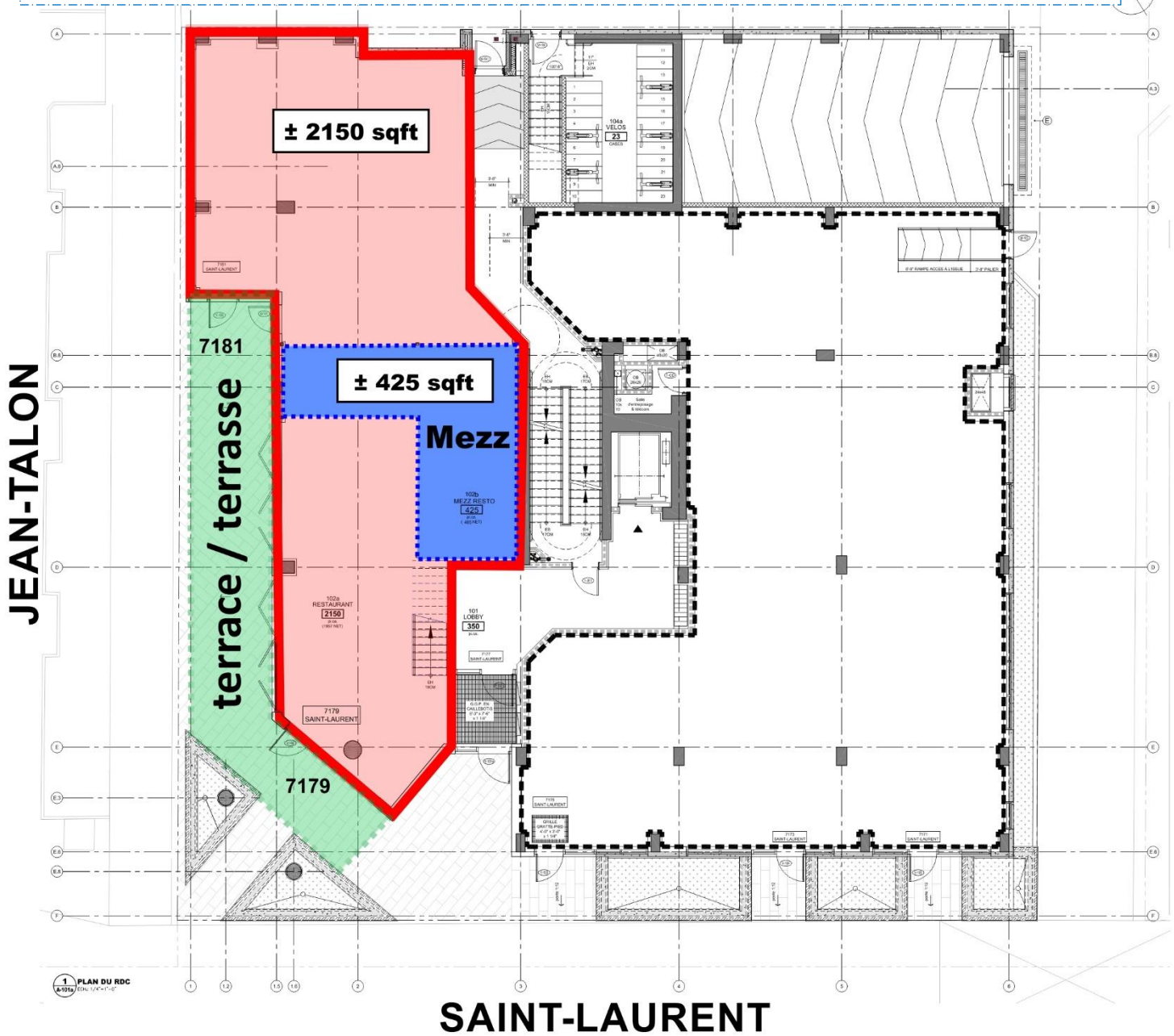


Gare Parc
Métro De Castelnau
Montréal 

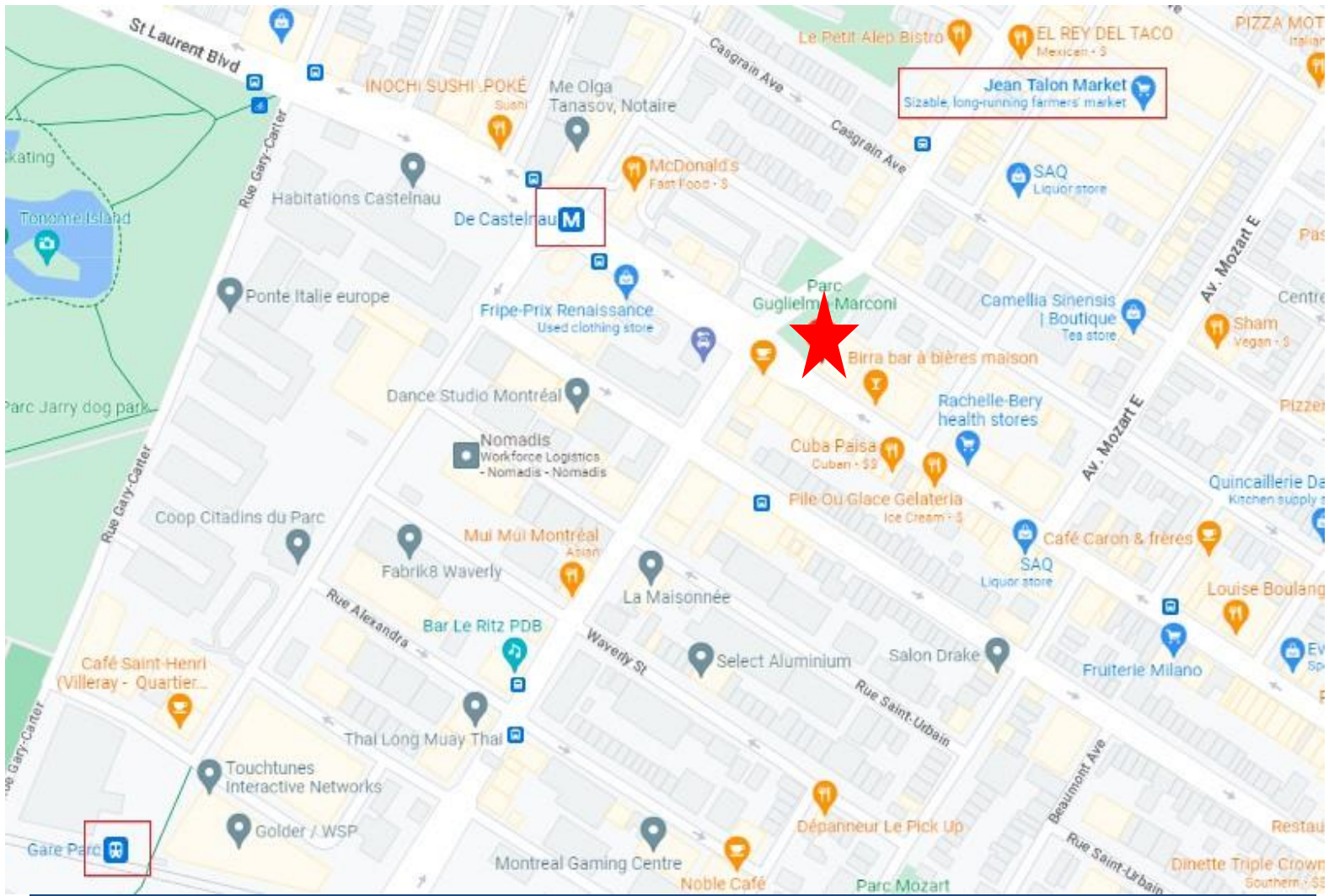
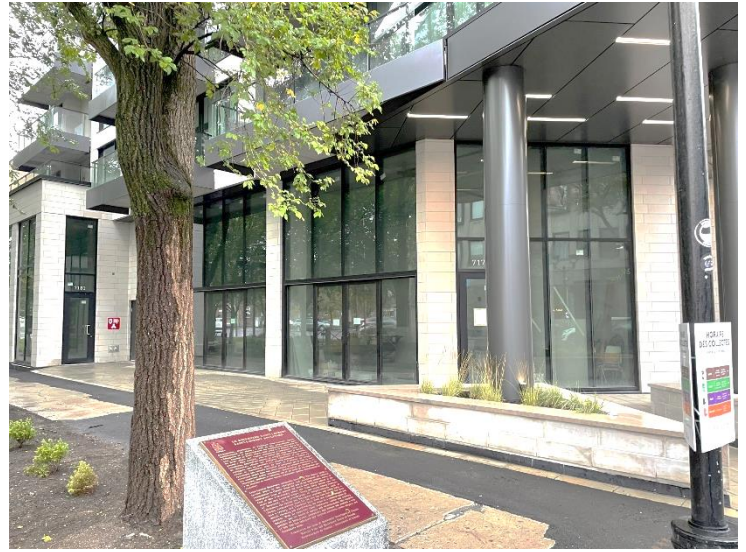
Coldwell Banker Commercial ROSELLI, agence Immobilière
5929 Transcanadienne, suite 200, Montréal, Québec H4T 1Z6
514-281-1515 / cbcalliance@coldwellbanker.ca

Les informations ci-inclus proviennent de sources que nous jugeons fiables, mais pour
lesquelles nous ne pouvons assumer aucune responsabilité, ni garantie; ces informations
peuvent changer et la propriété peut être retirée du marché sans préavis; The information
contained herein has been obtained from sources deemed reliable for which we assume
neither responsibility nor guaranty. This information may change and the property may be
withdrawn from market at anytime and without notice.

Ajout d'une mezzanine de 425 à 1,000 pi.ca. / Addition of a mezzanine from 450 to 1 000 sq.ft.



Ces documents sont fournis uniquement à titre d'information . Surfaces et les dimensions sont approximatives et sujettes à changement sans préavis et seront finalisés lors de la construction du bâtiment . Les plans sont basés sur les mesures préliminaires et doivent être considérées comme approximatives jusqu'à interrogées par un professionnel . Nous vous informons que le constructeur / architecte / promoteur / propriétaire fait tous les efforts possibles pour maintenir un projet de développement de la qualité, se réserve le droit de modifier les conceptions du bâtiment, les plans, les prix, les informations, les tailles et la liste des spécifications sans préavis. À titre d'illustration seulement.
 These documents are provided for informational purposes only. Surfaces and dimensions are approximate and subject to change without notice and will be finalized during construction of the building . The plans are based on preliminary measurements and should be considered approximate until questioned by a professional. We inform you that the builder / architect / developer / owner makes every effort to maintain a quality development



Coldwell Banker Commercial ROSELLI, agence Immobilière
5929 Transcanadienne, suite 200, Montréal, Québec H4T 1Z6
514-281-1515 / cballiance@coldwellbanker.ca

TOMMASO ROSELLI, courtier immobilier agréé DA
(514) 497-9752 / roselli@coldwellbanker.ca