

savills

À LOUER

2345, rue Lapierre
LaSalle, Qc

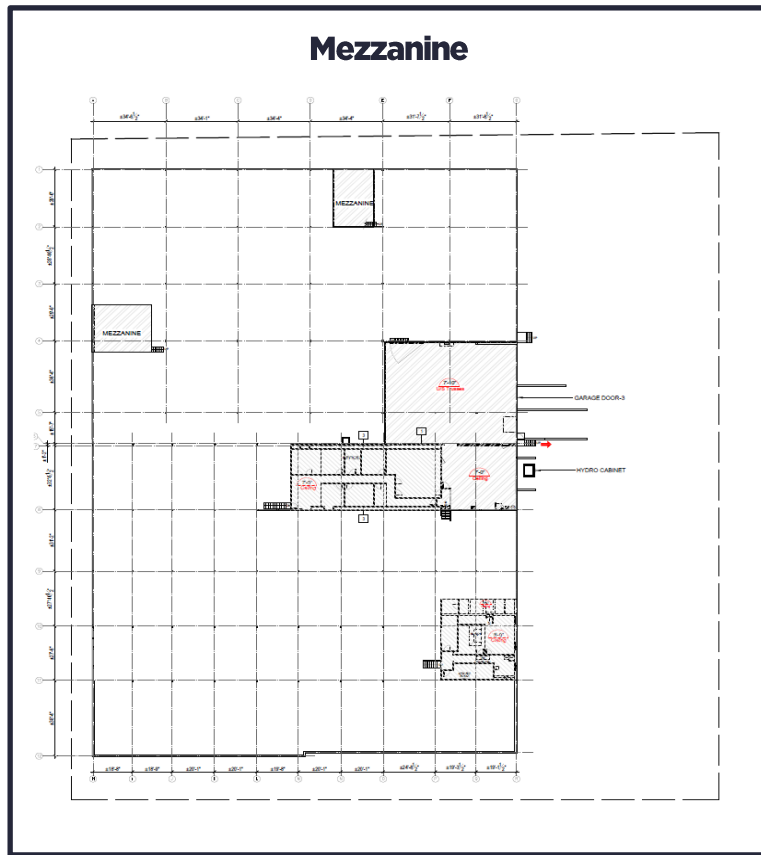
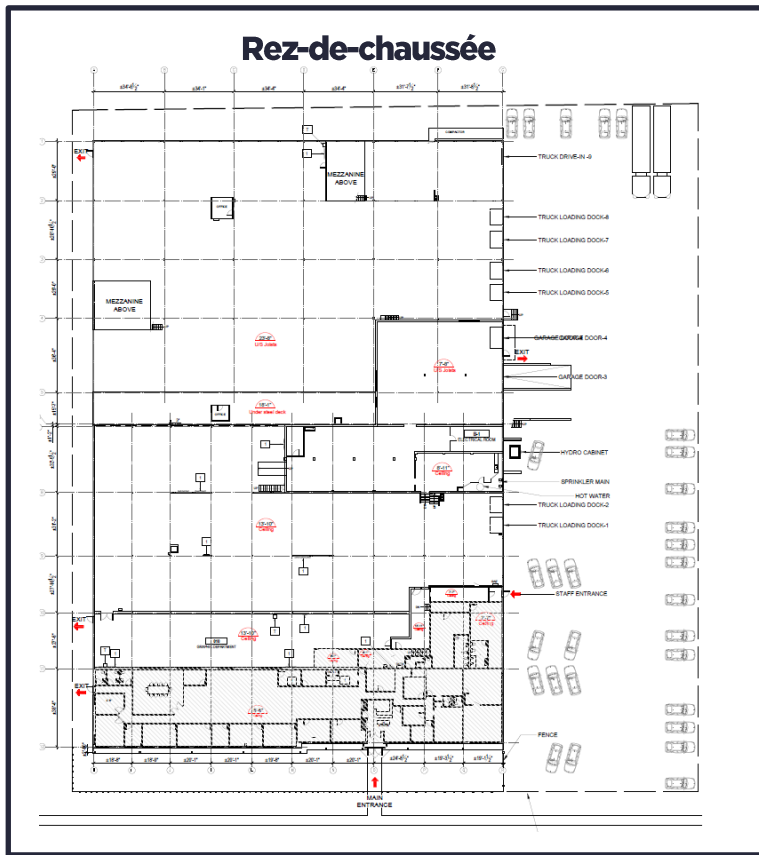


**BÂTISSE INDUSTRIEL DE 69 413 P²
PRÊT POUR OCCUPATION**

Faits Saillants

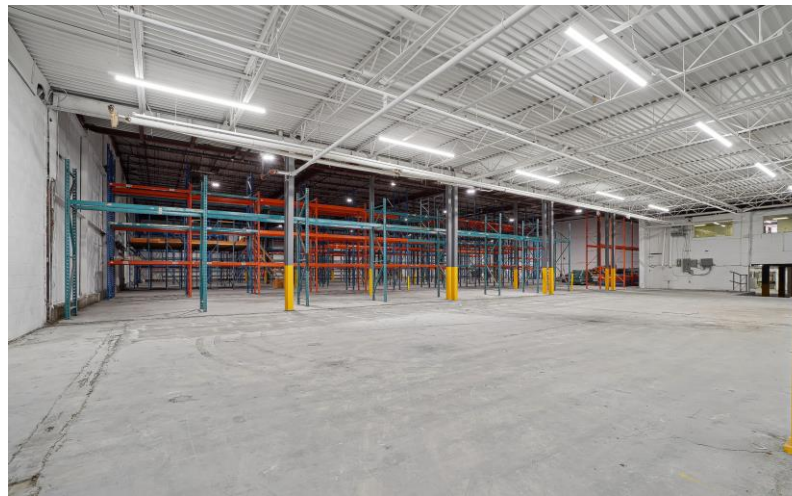
- Excellent emplacement, à proximité du centre-ville, de l'aéroport, des autoroutes 20, 13 et 720
- Éclairage LED dans tout l'entrepôt
- Transports en commun à proximité
- Commerces et restaurants situés à proximité
- Les rayonnages sont inclus dans la section surélevée
- Le zonage comprend l'entrepôt / la distribution (rare dans la ville de LaSalle) et la fabrication

Plans d'étage



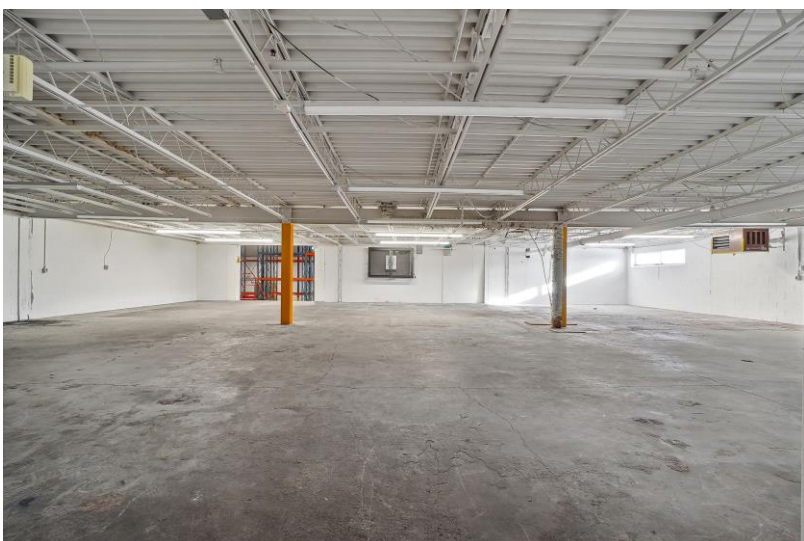
Détails de la propriété

SUPERFICIE TOTALE	± 69 413 PI²
Rez-de-chaussée	
Bureau	± 9 182 pi ²
Entrepôt	± 50 731 pi ²
Mezzanine	
Bureau	± 3 796 pi ²
Entrepôt	± 5 704 pi ²
Superficie du Terrain	102 902 pi²



Hauteur libre	23'8", 18' & 13'10"
Portes d'expédition	7 portes niveau-camion 2 portes au sol
Zonage	Industriel - I12-18
Électricité	2000 Amps 600 Volts
Éclairage	LED
Gicleurs	Oui
Stationnement	47 espaces
Disponibilité	Immédiate





Informations financières

TAUX DE LOCATION NET:

13,50 \$ / PI2

LOYER ADDITIONNEL:

3,63 \$ / PI2

ÉLECTRICITÉ:

Au compteur





2345 LAPIERRE

Station de métro Angrignon		3,8 km
Bus # 109		86 mètres
Aéroport Montréal P.E.T.		13,2 km
Autoroute 20		1,9 km
Autoroute 13		5,6 km



Paul Fischlin
 Vice-président exécutif
 Courtier immobilier
 +1 514 777 5676
pfischlin@savills.ca

Justin Share
 Associé
 Courtier immobilier commercial
 +1 514 501 0145
jshare@savills.ca

3773, boulevard Côte-Vertu, bureau 160, Saint-Laurent, Québec H4R 2M3 | +1 514 416 1270

Les informations contenues dans cette communication ont été obtenues à partir de diverses sources considérées comme fiables mais n'ont pas été vérifiées. AUCUNE GARANTIE OU REPRÉSENTATION, EXPLICITE OU IMPLICITE, N'EST FAITE QUANT À LA CONDITION DE LA PROPRIÉTÉ OU À L'EXACTITUDE OU À L'EXHAUSTIVITÉ DES INFORMATIONS CONTENUES DANS LES PRÉSENTES ET CELLES-CI SONT SOUMISES SOUS RÉSERVE D'ERREURS, D'OMISSIONS, DE CHANGEMENT DE PRIX, DE LOCATION OU D'AUTRES CONDITIONS, DE RETRAIT SANS PRÉAVIS ET À TOUTES CONDITIONS SPÉCIFIQUES IMPOSÉES PAR LE PROPRIÉTAIRE OU LE BAILLEUR.