

À louer ou vendre | For Lease or Sale

**CBRE**

# 3300, boul. Industriel Laval

Propriété de production alimentaire  
Food Production Facility

±29 490 pi<sup>2</sup>  
sq. ft.

Établissement certifié HACCP pour la préparation de la viande  
HACCP certified meat processing facility



# Détails de la propriété

## Property Details

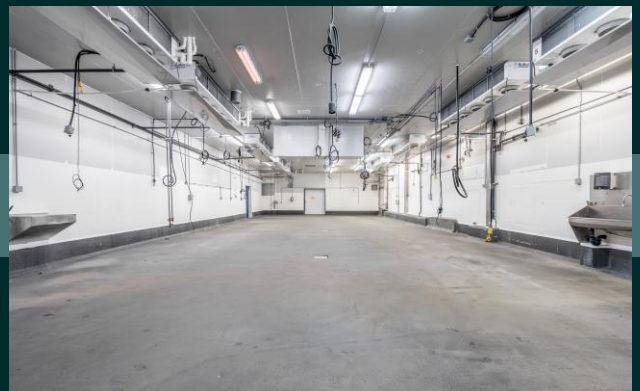
### Espace disponible | Available Area

<b>Superficie disponible (pi<sup>2</sup>)</b> Available Space (sq. ft.)	<b>± 29 490</b>
Superficie totale des bureaux (pi <sup>2</sup> ) Total Office Area (sq. ft.)	± 7 275
Superficie totale de l'entrepôt (pi <sup>2</sup> ) Total Warehouse Area (sq. ft.)	± 22 215
Zone d'entreposage (pi <sup>2</sup> ) Warehouse Area (sq. ft.)	± 3 485
Superficie réfrigérée (pi <sup>2</sup> ) Refrigerated Area (sq. ft.)	± 15 789
Espace congélateur (pi <sup>2</sup> ) Freezer Area (sq. ft.)	± 2 941

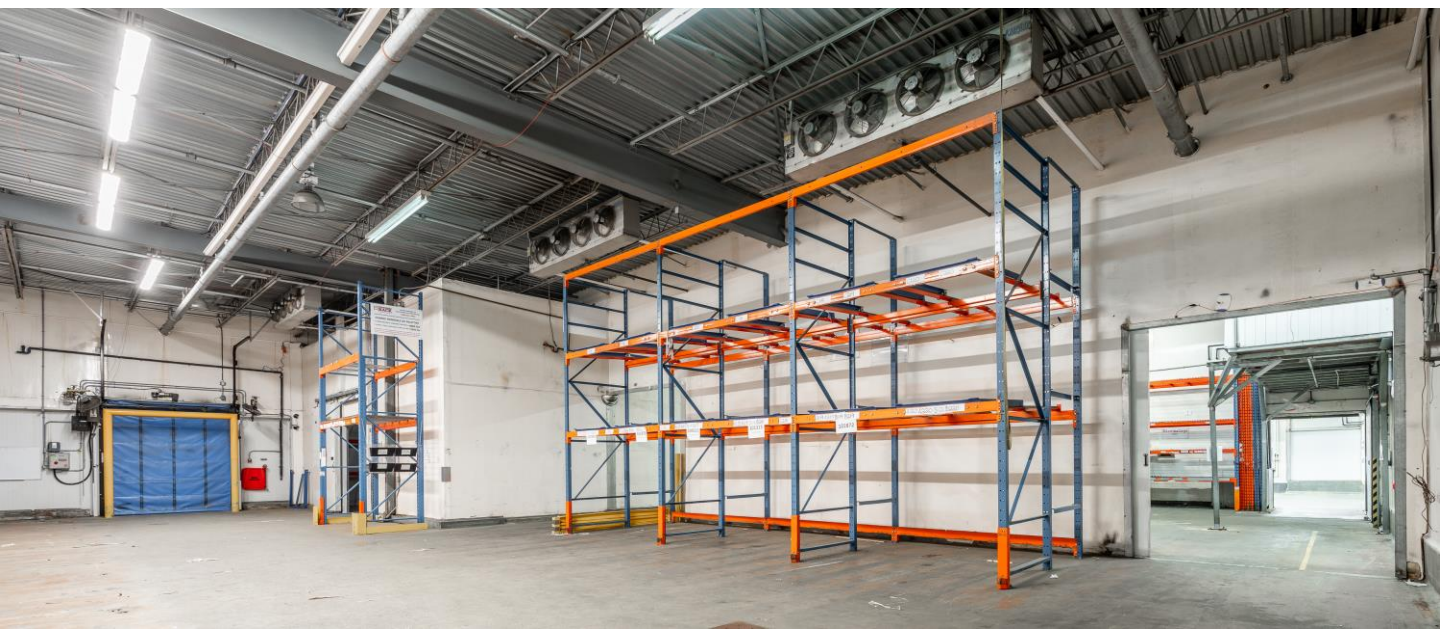


### Propriété | Property

Superficie du terrain (pi <sup>2</sup> ) Land Area (sq. ft.)	± 62 828
Année de construction Year of Construction	1985
Hauteur libre Clear Height	18' – 25'
Quais de chargement Truck-level Door	6
Porte au sol Drive-in Door	1
Puissance électrique Electrical Entry	800 A   600 V
Zonage Zoning	Industrielle   Industrial Z1.1-4090



Disponible immédiatement  
Available Immediately



# Faits saillants

## Property Highlights

### Détails financiers | Financial Details

Taxes et assurance (le pi <sup>2</sup> )	5,25 \$
Taxes and Insurance (per sq. ft.)	
Loyer net (pi <sup>2</sup> )	Contactez-nous
Net Rent	Contact us
Prix de vente	Contactez-nous
Sale Price	Contact us
Taxes municipales	128 315 \$
Municipal Taxes	
Taxe scolaire	3 335 \$
School Tax	
Total	131 650 \$

### Emplacement stratégique Strategic Location





**Expertise locale, envergure mondiale.**  
**Local expertise, global reach.**



## Équipe industrielle | Industrial Team

Communiquez avec nous | Contact Us

### James Cacchione

Premier vice-président  
Senior Vice President

Courtier immobilier  
Real Estate Broker  
+1 514 906 0275

[james.cacchione@cbre.com](mailto:james.cacchione@cbre.com)

### Geoffrey Hughes

Vice-président  
Vice President

Courtier immobilier commercial  
Commercial Real Estate Broker  
+1 514 904 1403

[geoff.hughes@cbre.com](mailto:geoff.hughes@cbre.com)

### Karelle Rémillard

Associée  
Associate

Courtier immobilier commercial  
Commercial Real Estate Broker  
+1 438 920 3141

[karelle.remillard@cbre.com](mailto:karelle.remillard@cbre.com)

**CBRE**

CBRE Limitée, agence immobilière, 1250, boulevard René-Lévesque Ouest, bureau 2800, Montréal (Québec) H3B 4W8 | [cbre.ca](http://cbre.ca)

© 2024 CBRE Limitée. Cet avis de non-responsabilité est applicable à CBRE Limitée et à toutes les divisions de la société (« CBRE »). Les renseignements contenus dans ce document, incluant de manière non exhaustive les projections, les images, les opinions, les hypothèses et les estimations (les « Renseignements ») n'ont pas été vérifiés par CBRE, et CBRE n'indique pas, ne justifie pas et ne garantit pas la pertinence, l'exactitude et l'exhaustivité des Renseignements. CBRE n'accepte pas et n'assume pas de responsabilité ou d'engagement, direct ou indirect, quant aux Renseignements ou aux références que le destinataire y fera. Le destinataire des Renseignements doit prendre les mesures qu'il estime nécessaires pour vérifier les Renseignements avant de les utiliser à titre de référence. Les Renseignements peuvent changer et toutes les propriétés décrites par les Renseignements peuvent être retirées du marché à tout moment, sans préavis et sans créer d'obligation de la part de CBRE vis-à-vis du destinataire. Les photos contenues dans ce document appartiennent à leurs propriétaires respectifs. L'utilisation de ces images sans le consentement écrit formel du propriétaire est interdite. Sources : Service de cartographie canadien [canadamapping@cbre.com](mailto:canadamapping@cbre.com); DMTI Spatial, Environics Analytics, Microsoft Bing, Google Earth.