



ALEXANDRIA®

Building the Future of Life-Changing Innovation®

201, BOULEVARD ARMAND-FRAPPIER LAVAL (QUÉBEC)

LABORATOIRES MODULAIRES CLÉS EN MAIN ET BUREAUX
MODULAR PLUG AND PLAY LABORATORIES AND OFFICE SPACE

40 679 PI² LOCATIFS SUR TROIS ÉTAGES DISPONIBLES LE 1/4/24 pour AMÉLIORATIONS LOCATIVES
40,679 RSF ACROSS 3 FLOORS AVAILABLE 4/1/24 for TENANT IMPROVEMENTS



Au sein de la Cité de la Biotech de Laval
Within Laval's Biotech City

LABORATOIRES MODULAIRES CLÉS EN MAIN ET BUREAUX MODULAR PLUG AND PLAY LABORATORIES AND OFFICE SPACE

40 679 PI² LOCATIFS DISPONIBLES LE 1/4/24 pour AMÉLIORATIONS LOCATIVES
40,679 RSF AVAILABLE 4/1/24 for TENANT IMPROVEMENTS

CARACTÉRISTIQUES DE L'IMMEUBLE

- Emplacement de premier choix et facile d'accès
- Excellente visibilité depuis l'autoroute 15
- Vaste stationnement extérieur sur place
- Quai de chargement dédié
- Génératrice de secours
- À quelques minutes d'une multitude de services

SPACE FEATURES

- Prime location with easy access
- Great visibility from Highway 15
- Ample exterior parking on site
- Dedicated loading dock
- Back-up generator
- Minutes away from a vast choice of amenities

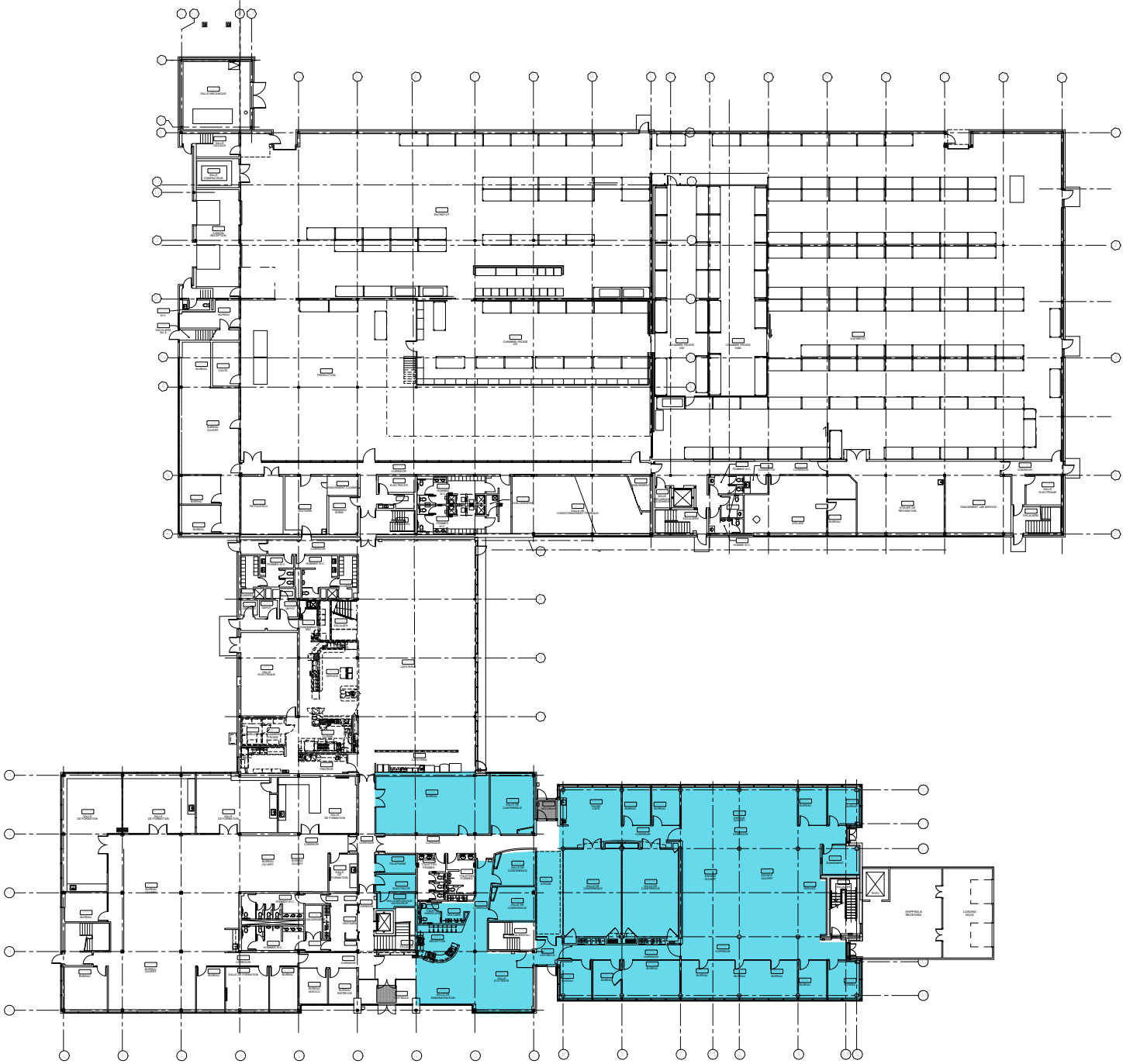


Un projet détenu et géré par ARE-Canada No. 5 Holdings, ULC. La description de la propriété énoncée dans le présent document est fournie à titre informatif uniquement sans représentation ni garantie d'aucune sorte quant à son exactitude ou son exhaustivité par ARE-Canada No. 5 Holdings, ULC.

A project owned and managed by ARE-Canada No. 5 Holdings, ULC. The description of the property set forth herein is provided for informational purposes only without representation or warranty of any kind to its accuracy or completeness by ARE-Canada No. 5 Holdings, ULC.

PLAN DU REZ-DE-CHAUSSÉE FIRST FLOOR PLAN

DISPONIBLE LE 1/4/24
AVAILABLE 4/1/24

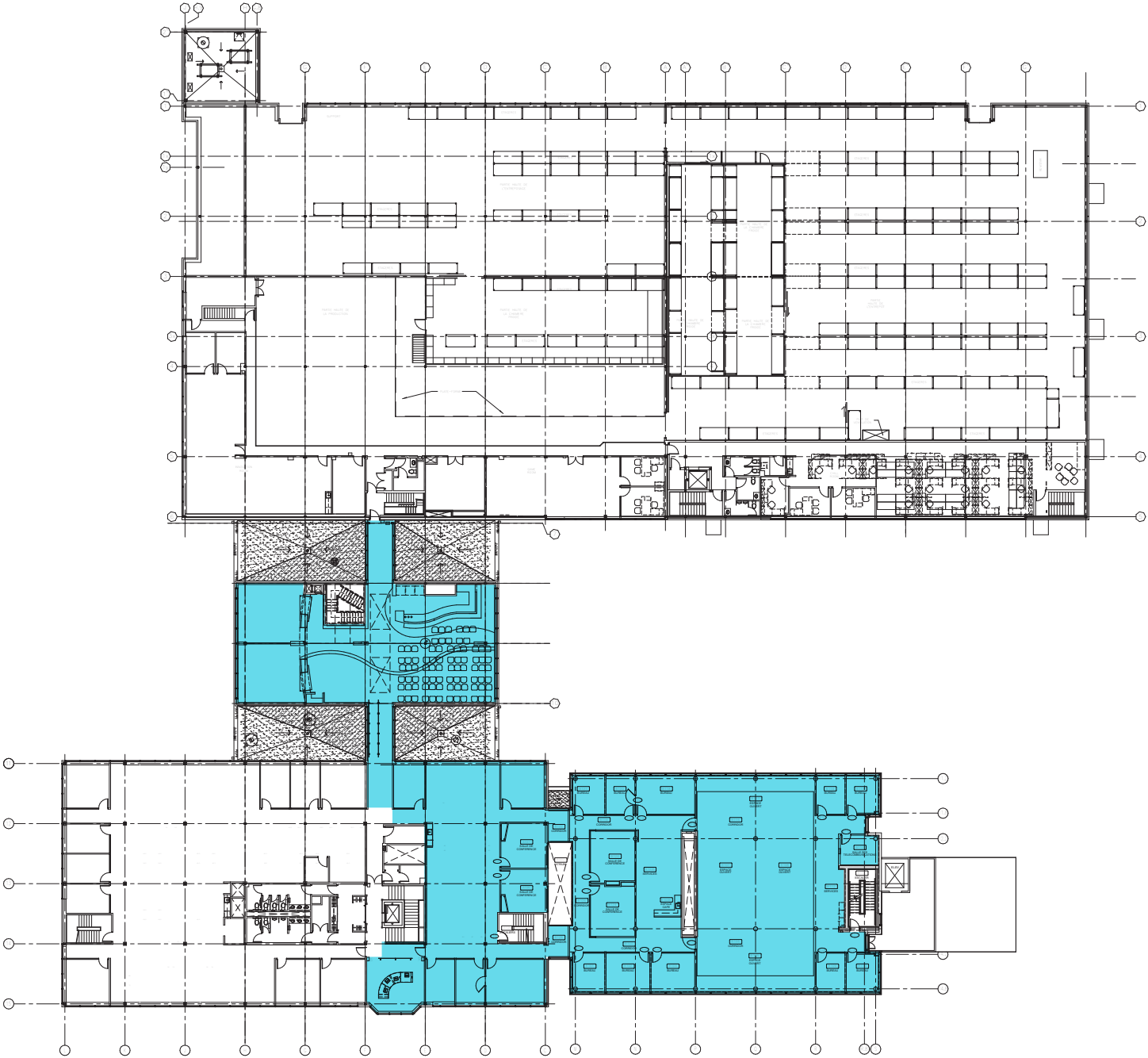


Un projet détenu et géré par ARE-Canada No. 5 Holdings, ULC. La description de la propriété énoncée dans le présent document est fournie à titre informatif uniquement sans représentation ni garantie d'aucune sorte quant à son exactitude ou son exhaustivité par ARE-Canada No. 5 Holdings, ULC.

A project owned and managed by ARE-Canada No. 5 Holdings, ULC. The description of the property set forth herein is provided for informational purposes only without representation or warranty of any kind to its accuracy or completeness by ARE-Canada No. 5 Holdings, ULC.

PLAN DU 2E ÉTAGE SECOND FLOOR PLAN

DISPONIBLE LE 1/4/24
AVAILABLE 4/1/24

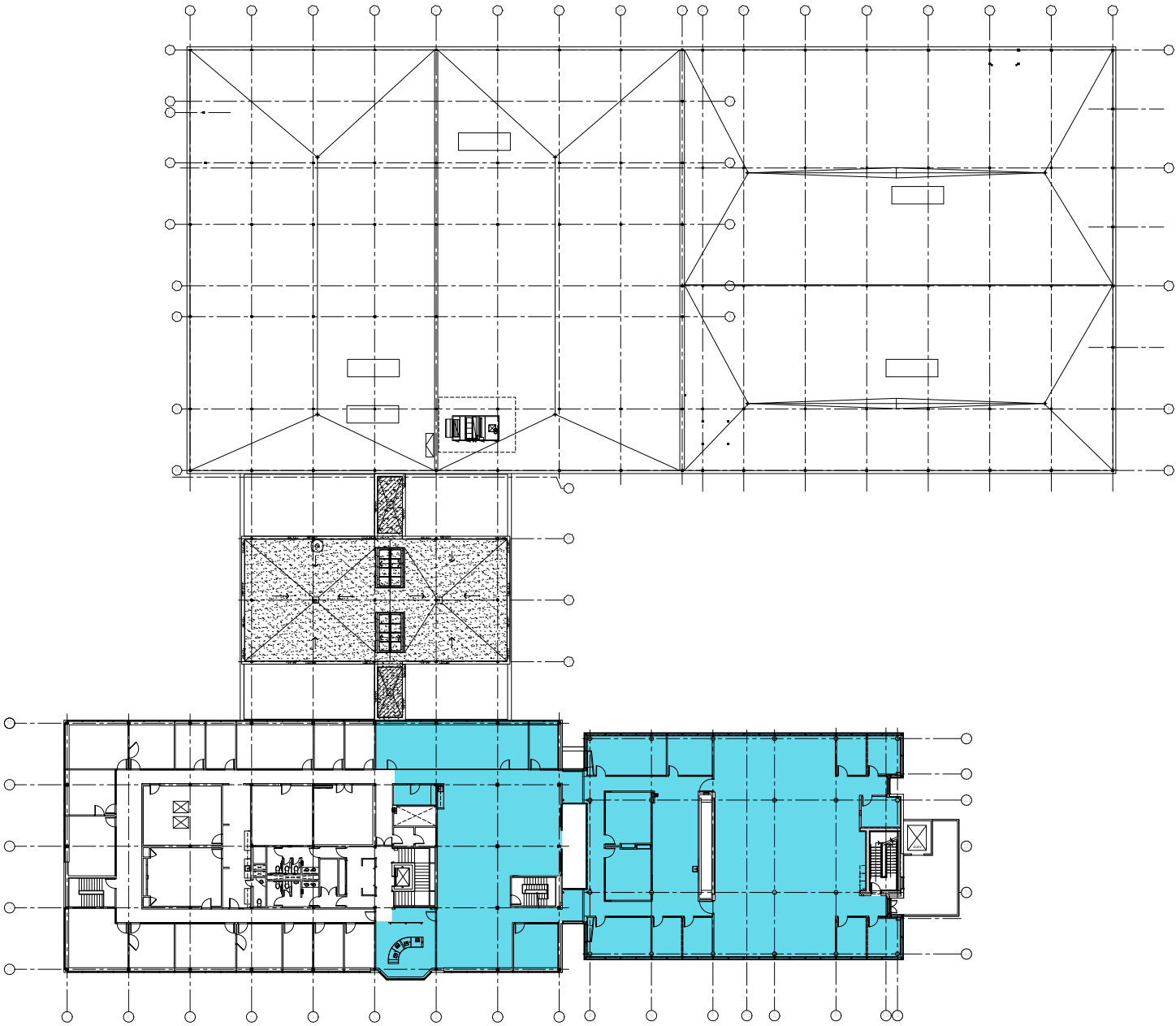


Un projet détenu et géré par ARE-Canada No. 5 Holdings, ULC. La description de la propriété énoncée dans le présent document est fournie à titre informatif uniquement sans représentation ni garantie d'aucune sorte quant à son exactitude ou son exhaustivité par ARE-Canada No. 5 Holdings, ULC.

A project owned and managed by ARE-Canada No. 5 Holdings, ULC. The description of the property set forth herein is provided for informational purposes only without representation or warranty of any kind to its accuracy or completeness by ARE-Canada No. 5 Holdings, ULC.

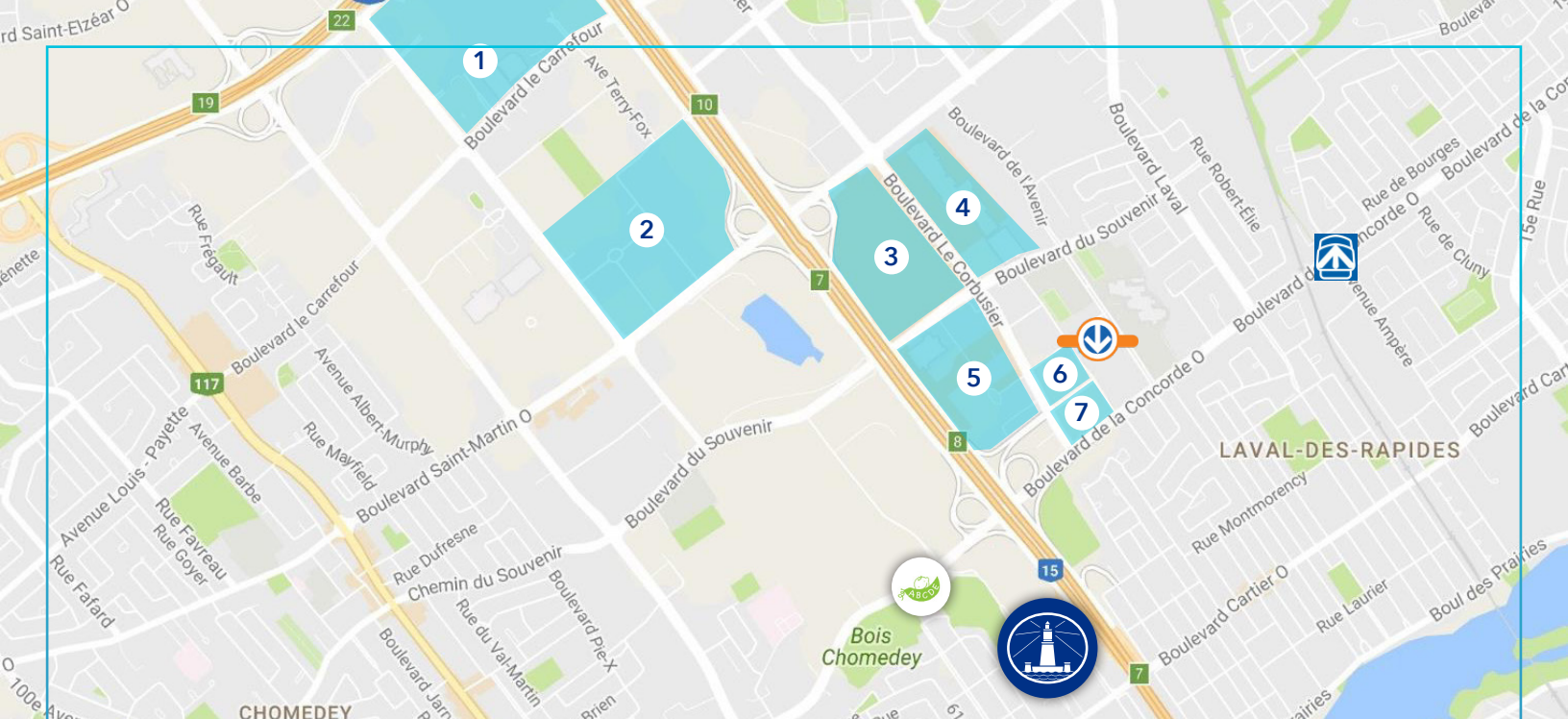
PLAN DU 3E ÉTAGE THIRD FLOOR PLAN

DISPONIBLE LE 1/4/24
AVAILABLE 4/1/24



Un projet détenu et géré par ARE-Canada No. 5 Holdings, ULC. La description de la propriété énoncée dans le présent document est fournie à titre informatif uniquement sans représentation ni garantie d'aucune sorte quant à son exactitude ou son exhaustivité par ARE-Canada No. 5 Holdings, ULC.

A project owned and managed by ARE-Canada No. 5 Holdings, ULC. The description of the property set forth herein is provided for informational purposes only without representation or warranty of any kind to its accuracy or completeness by ARE-Canada No. 5 Holdings, ULC.



**201,
BOULEVARD
ARMAND-FRAPPIER,
LAVAL**

**CENTRES COMMERCIAUX
ET SERVICES**

SHOPPING & AMENITIES

1. Carrefour Laval
2. Centropolis
3. Centre Laval
4. Galeries Laval
5. Quartier Laval
6. Espace Montmorency
7. Place Bell

**GARDERIE
DAYCARE**



**TRANSPORT EN COMMUN
TRANSIT**



MONTMORENCY

14
MINUTES



26 | 36 | 46



CONCORDE

22
MINUTES



2 + 26 | 36 | 46

**COURTIERS CBRE
CBRE CONTACTS**

CBRE

Agence immobilière
1250, boulevard René-Lévesque Ouest,
Bureau 2800
Montréal (Québec) H3B 4W8
514 849 6000

ERICA DESCHÊNES

Vice-présidente
Vice President
Courtier immobilier
Real Estate Broker
514 375 0238
erica.deschenes@cbre.com

EUGENIA OLSHEVSKAYA

Gestionnaire de transactions
Transactions Manager
Courtier immobilier commercial
Real Estate Broker
514 375 2506
eugenia.olshevskaya@cbre.com

**CONTACT ALEXANDRIA
ALEXANDRIA CONTACT**



EDDIE ROSE

Vice-président principal – Services d'actifs
Senior Vice President – Asset Services
240 243 0832
erose@are.com

MERCI! THANK YOU!

Cet avis de non-responsabilité est applicable à CBRE Limitée, agence immobilière, et à toutes les autres divisions de la Société; incluant tous les employés et entrepreneurs indépendants (« CBRE »). Les renseignements contenus dans ce document, incluant de manière non exhaustive les projections, les images, les opinions, les hypothèses et les estimations (les « Renseignements ») n'ont pas été vérifiés par CBRE, et CBRE n'indique pas, ne justifie pas et ne garantit pas la pertinence, l'exactitude et l'exhaustivité des Renseignements. CBRE n'accepte pas et n'assume pas de responsabilité ou d'engagement, direct ou indirect, quant aux Renseignements ou aux références que le destinataire y fera. Le destinataire des Renseignements doit prendre les mesures qu'il estime nécessaires pour vérifier les Renseignements avant de les utiliser à titre de référence. Les Renseignements peuvent changer et toutes les propriétés décrites par les Renseignements peuvent être retirées du marché à tout moment, sans préavis et sans créer d'obligation de la part de CBRE vis-à-vis du destinataire. CBRE et le logo de CBRE sont les marques de service de CBRE Limitée et/ou ses affiliés ou sociétés apparentées dans d'autres pays. Toutes les autres marques représentées dans ce document appartiennent à leurs propriétaires respectifs. Tous droits réservés. Sources : Service de cartographie canadien canadamapping@cbre.com; DMTI Spatial, Environics Analytics, Microsoft Bing, Google Earth.

Un projet dévolu et géré par ARE-Canada No. 5 Holdings, ULC. La description de la propriété énoncée dans le présent document est fournie à titre informatif uniquement sans représentation ni garantie d'aucune sorte quant à son exactitude ou son exhaustivité par ARE-Canada No. 5 Holdings, ULC.

A project owned and managed by ARE-Canada No. 5 Holdings, ULC. The description of the property set forth herein is provided for informational purposes only without representation or warranty of any kind to its accuracy or completeness by ARE-Canada No. 5 Holdings, ULC.