

**MONDEV**



# ESPACE COMMERCIAL À LOUER COMMERCIAL SPACE FOR RENT

**250 RUE GARY-CARTER, VILLERAY, SAINT-MICHEL, PARC EXTENSION**

## INFORMATION FINANCIÈRE / FINANCIAL INFORMATION

<b>SUPERFICIE / AREA</b>	1 705 pi <sup>2</sup> / sq. ft.
<b>TAUX DE LOCATION NET / NET RENTAL RATE</b>	Contactez-nous / Contact us
<b>LOYER ADDITIONNEL / ADDITIONAL RENT</b>	11 \$ / pi <sup>2</sup> / sq. ft.
<b>ÉLECTRICITÉ / ELECTRICITY</b>	Non inclus / not included
<b>TERME / TERM</b>	5 ans / years
<b>DISPONIBILITÉ / AVAILABILITY</b>	Immédiate / immediate

*Les tarifs sont sujets à changement sans préavis. / Prices are subject to change without notice.*

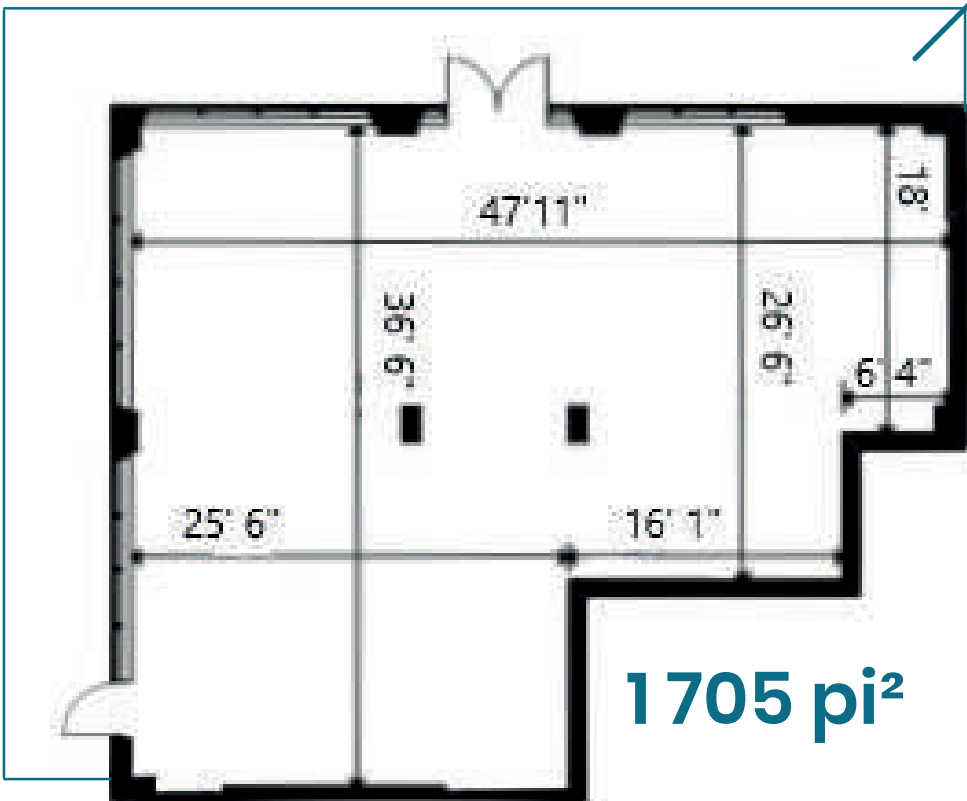


# PLAN DE L'UNITÉ

## UNIT PLAN

**REZ-DE-CHAUSSÉE**  
GROUND FLOOR

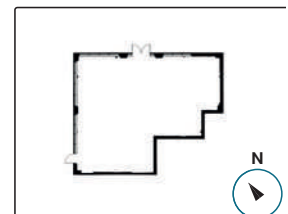
**ESPACE POUR TERRASSE**



**1705 pi<sup>2</sup>**

RUE GARY-CARTER

RUE MILE-END





## ESPACE COMMERCIAL ÉQUIPÉ AUSSI LA RESTAURATION COMMERCIAL SPACE FOR EQUIPED ALSO FOR RESTAURANT



## CARACTÉRISTIQUES

- Belle visibilité avec à l'intersection de la rue
- Espace pour terrasse sur deux côtés
- Fenestration de la façade pleine hauteur
- Face au parc Jarry
- Distance de marche des stations de métro de Castelnau et Jean-Talon
- Entouré de multiples lignes d'autobus et de stations de bixi

## BUILDING FEATURES

- Great visibility with corner location
- Space for terrace on both sides
- Floor-to-ceiling glass façade
- Facing the Jarry Park
- Walking distance to de Castelnau and Jean-Talon metro stations
- Surrounded by multiple bus lines and bixi stations



# 250 RUE GARY-CARTER, MONTRÉAL QC



### BARS / CAFÉS

- 1 Café Saint-Henri
- 2 Presse Café
- 3 Brasserie Harricana
- 4 Café Cicchetti
- 5 Café Dispatch
- 6 Bar à Vin

### RESTOS

- 7 Brocca
- 8 Le Pickup
- 9 Le Manitoba
- 10 Le Mile-Ex
- 11 Le Diplomate
- 12 Dinette Triple Crown
- 13 La Cornetteria
- 14 Tricot Principal
- 15 Lucca
- 16 Bottega



### Population

≤ 2 km : xx



### Foyer / Households

≤ 2 km : xx



### Age moyen / Median Age

≤ 2 km : xx



### Revenu moyen des ménages / Median Household Income

≤ 2 km : xxxxx



### Travailleurs de jour / Daytime Employees

≤ 2 km : xxxxx

## VERONIK BASTIEN

Directrice de la location commerciale | Courtier immobilier commercial  
Commercial Leasing Director | Commercial Real Estate Broker

☎ 514-723-3778 | 📞 514-655-8376 | vbastien@mondev.ca

