

**MONDEV**

**QUARTIER ROSEMONT-LA PETITE PATRIE**

**6970-6972 2<sup>E</sup> AVE  
MONTRÉAL, QC**

**À LOUER  
FOR RENT**

## **POINTS SAILLANTS**

- Espace commercial et d'entreposage à louer de 5 734 pi<sup>2</sup>
- Bien localisé au cœur de Rosemont
- Stationnements extérieurs disponibles
- Entrée privée
- Retail and storage spaces for rent offering 5,734 sq.ft.
- Well located in the heart of Rosemont
- Outdoor parking spaces available
- Private entrance



## CARACTÉRISTIQUES BUILDING FEATURES

Espace commercial ou d'entreposage sur la 2<sup>e</sup> avenue au coin de Bélanger, à proximité des rues Iberville et Saint-Michel.

Cet espace est entouré de nombreux commerces et quartiers résidentiels. Parfait pour un centre de formation, un dépanneur ou un espace d'entreposage.

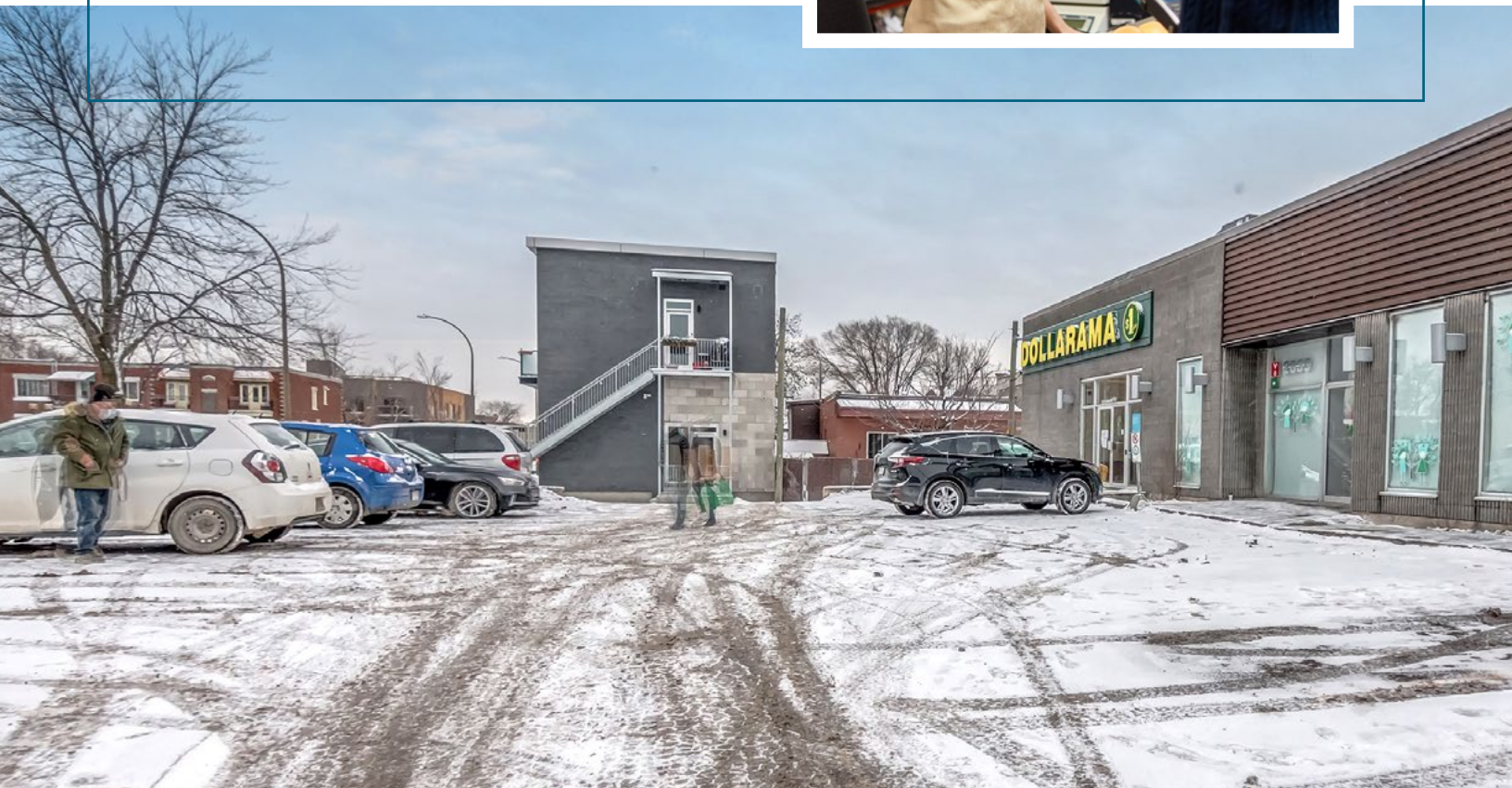
Commercial or storage spaces on 2<sup>ND</sup> Avenue at the corner of Bélanger, with proximity to Iberville and St-Michel streets.

The spaces are surrounded by numerous retail stores and residential neighborhoods. Perfect for a training center, depanneur, or storage and warehousing facility.



**ADJACENT À  
L'ANIMALERIE CHICO  
ET AU DOLLARAMA!**

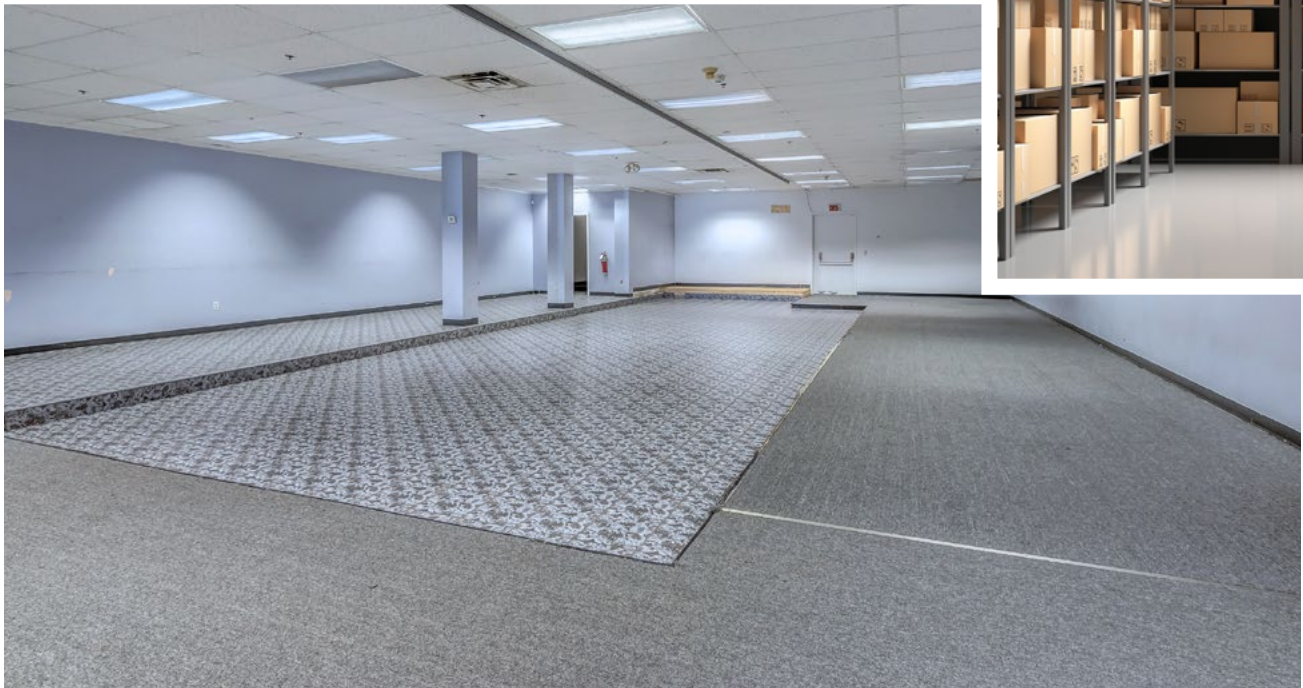
NEIGHBORING  
ANIMALERIE CHICO  
AND DOLLARAMA!





# SAISIR L'OPPORTUNITÉ DE CRÉER VOTRE PROPRE ESPACE !

SEIZE THE OPPORTUNITY  
TO CREATE YOUR OWN SPACE!



Espace disponible dès maintenant. Space available now.



# INFORMATIONS FINANCIÈRES

## FINANCIAL INFORMATION

### SUPERFICIE DISPONIBLE

RENTABLE AREA

Unité 1 : 2 854 pi<sup>2</sup>  
Unité 2 : 2 880 pi<sup>2</sup>  
Total : 5 734 pi<sup>2</sup>

Unit 1: 2,854 sq.ft.  
Unit 2: 2,880 sq.ft.  
Total: 5,734 sq.ft.

### LOYER NET

NET RENT

Contactez-nous  
Contact us

### LOYER ADDITIONNEL (2021)

ADDITIONAL RENT (2021)

7,00 \$  
\$ 7.00

### ÉNERGIE ET ENTRETIEN

ENERGY & MAINTENANCE

Non inclus  
Not included

### STATIONNEMENT

EXTÉRIEUR  
EXTERIOR PARKING

Approx. 20 espaces  
Approx. 20 spaces

### DISPONIBILITÉ

AVAILABILITY

Immédiate  
Immediate

### MISE À JOUR / UPDATE: 05/07/2022

Les tarifs sont sujets à changement sans préavis.  
Prices are subject to change without notice.

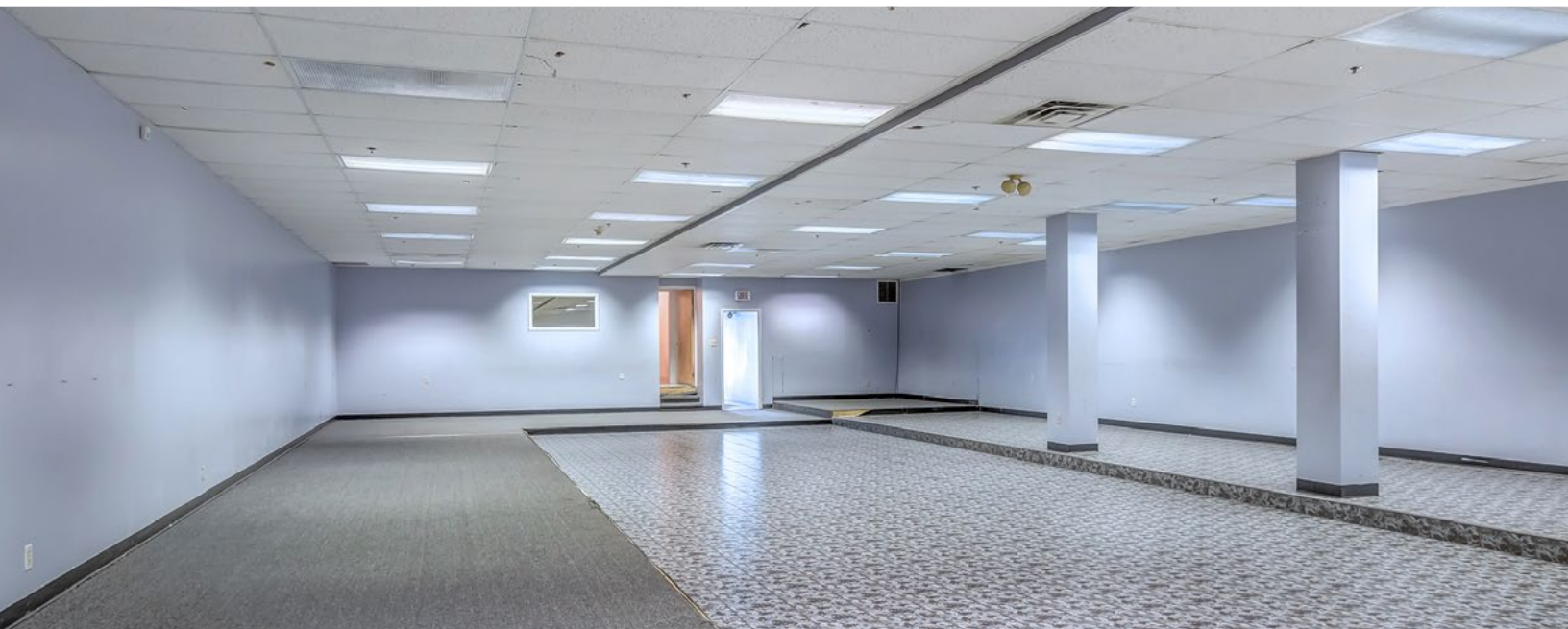
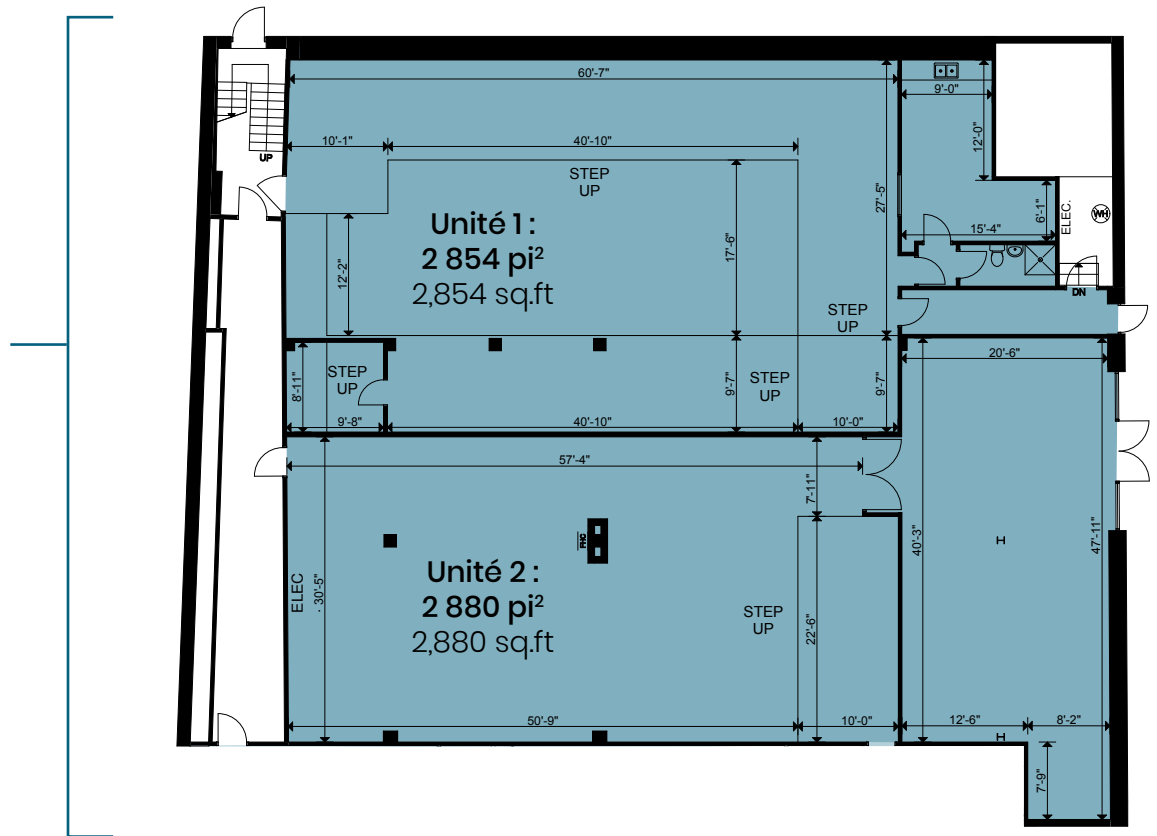


# ESPACES DISPONIBLES AVAILABLE SPACES

# PLAN D'UNITÉ UNIT PLAN

## SOUS-SOL BASEMENT

5 734 pi<sup>2</sup>  
5,734 sq.ft.





# EMPLACEMENT LOCATION



Pour plus d'information ou pour planifier une visite, s.v.p communiquer avec :

**VERONIK BASTIEN**

Directrice de la location commerciale  
Courtier immobilier commercial

☎ 514-723-3778 | 📞 514-655-8376 | [vbastien@mondev.ca](mailto:vbastien@mondev.ca)

