

À vendre | For sale

CBRE

Rue Pacifique Est

Bromont (Québec)

Jusqu'à | Up to $\pm 137\,871$ pi² | sq. ft.



Terrain avec zonage industriel et commercial
Land zoned industrial and commercial



À proximité de l'aéroport de Bromont
Close proximity to Bromont airport



Zonage flexible
Flexible zoning



À proximité des autoroutes 10 et 241
proximity of highways 10 & 241

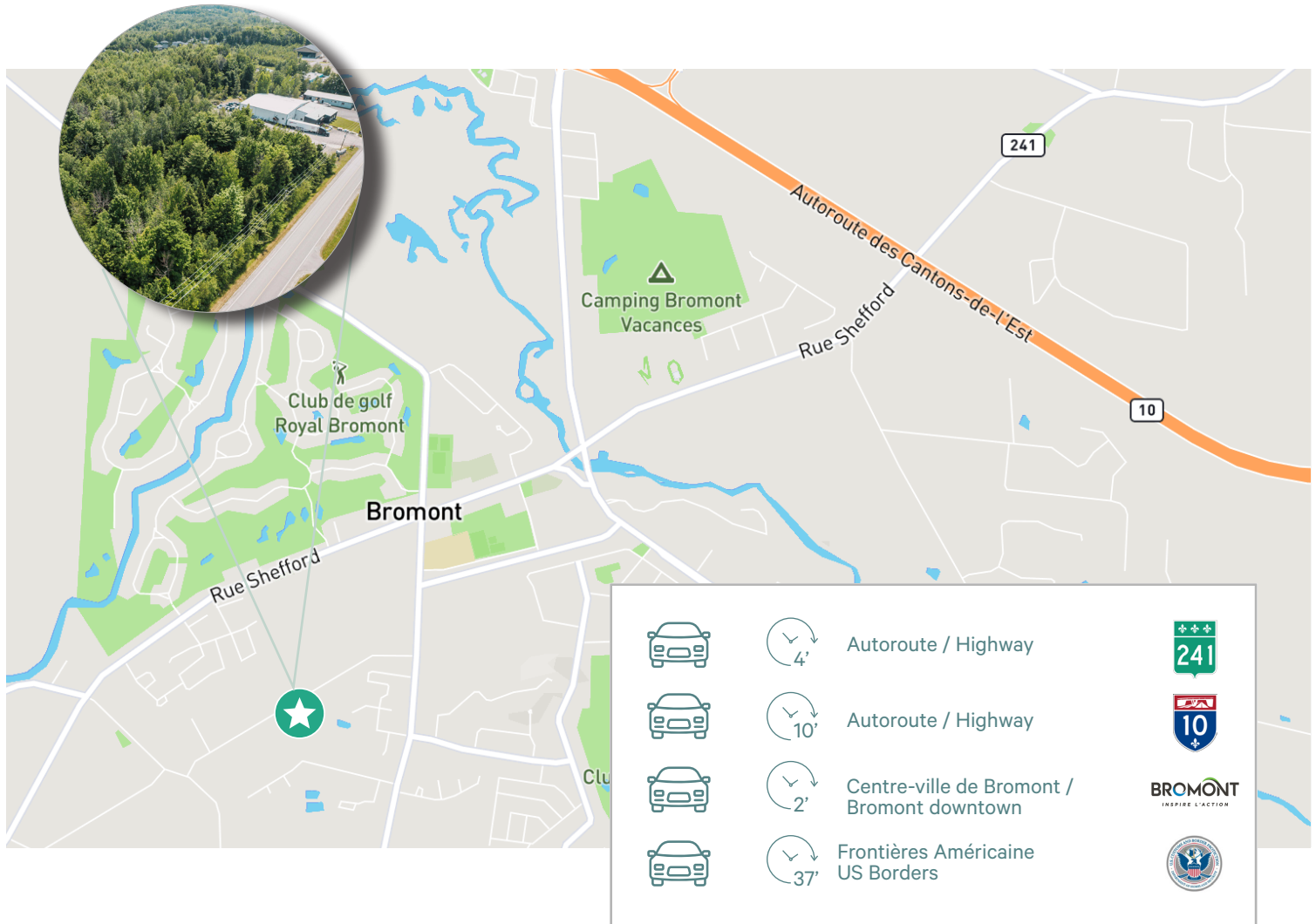
SUPERFICIE DU TERRAIN (PI²) / LAND SIZE (SQ. FT.)

Lot 6 367 276	68 871 pi² sq. ft.
Lot 6 367 275 6 367 272	71 000 pi² sq. ft.
Lot 6 367 275 6 367 272 6 367 276	137 871 pi² sq. ft.

INFORMATION FINANCIÈRE / FINANCIAL INFORMATION

Prix demandé Asking Price	Contactez-nous Contact Us
Taxes municipales Municipal Taxes	4 438,36 \$
Taxe scolaire School Tax	223,27 \$
Disponibilité Availability	Immédiate Immediate





Communiquiez avec nous : Contact us:

Jean-Philippe Daunais*

Vice-chairman | Vice Chairman
Courtier immobilier agréé
Chartered Real Estate Broker
+1 514 737 4798
jp.daunais@cbre.com

Ryan Cymet**

Vice-chairman | Vice Chairman
Courtier immobilier
Real Estate Broker
+1 514 737 2403
ryan.cymet@cbre.com

*Courtier immobilier agréé agissant au sein de la société par actions Services immobiliers Jean-Philippe Daunais inc.

**Courtier immobilier agissant au sein de la société par actions Services immobiliers Ryan Cymet inc.

CBRE Limitée, agence immobilière
1250, boulevard René-Lévesque Ouest, bureau 2800, Montréal (Québec) H3B 4W8 cbre.ca

Cet avis de non-responsabilité est applicable à CBRE Limitée, agence immobilière, et à toutes les autres divisions de la Société; incluant tous les employés et entrepreneurs indépendants (« CBRE »). Les renseignements contenus dans ce document, incluant de manière non exhaustive les projections, les images, les opinions, les hypothèses et les estimations (les « Renseignements ») n'ont pas été vérifiés par CBRE, et CBRE n'indique pas, ne justifie pas et ne garantit pas la pertinence, l'exactitude et l'exhaustivité des Renseignements. CBRE n'accepte pas et n'assume pas de responsabilité ou d'engagement, direct ou indirect, quant aux Renseignements ou aux références que le destinataire y fera. Le destinataire des Renseignements doit prendre les mesures qu'il estime nécessaires pour vérifier les Renseignements avant de les utiliser à titre de référence. Les Renseignements peuvent changer et toutes les propriétés décrites par les Renseignements peuvent être retirées du marché à tout moment, sans préavis et sans créer d'obligation de la part de CBRE vis-à-vis du destinataire. CBRE et le logo de CBRE sont les marques de service de CBRE Limitée et/ou ses affiliés ou sociétés apparentées dans d'autres pays. Toutes les autres marques représentées dans ce document appartiennent à leurs propriétaires respectifs. Tous droits réservés. Sources : Service de cartographie canadien canadamapping@cbre.com; DMTI Spatial, Environics Analytics, Microsoft Bing, Google Earth.