

# PROMENADES THIMENS

1320, boul. Marcel-Laurin et 1896-1948, boul. Thimens, Montréal (Québec) H4R 2K2

## POINTS SAILLANTS

- Bureaux disponibles à l'étage.
- Accessible via le transport en commun (autobus et métro).

## HIGHLIGHTS

- Office space available on the second floor.
- Accessible by public transit (bus and metro).

**Superficie locative** / Total leasable area  
39 664 pi<sup>2</sup> / sq. ft.

**Magasins de détail** / Retail Stores  
12

**Places de stationnement** / Parking Spaces  
168

Zone commerciale Commercial Trade Area	Population Population	Âge moyen Median Age	Revenu par ménage Household Income
<b>Primaire (5 km)</b> / Primary (5 km)	306 443	39,2 ans	84 856 \$
<b>Secondaire (10 km)</b> / Secondary (10 km)	1 323 321	38,3 ans	81 262 \$
<b>Tertiaire (15 km)</b> / Tertiary (15 km)	2 258 864	39,2 ans	80 931 \$



## UNITÉS / UNITS

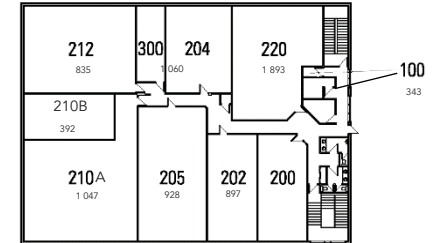
### Rez-de-chaussée

Unité Unit	Locataire Tenant	Superficie Area
1320	Rosana	4 199
1896	Lemelin Filion Recrutement	1 600
1898	Trattoria La Villetta	2 120
1904	Restaurant Kuljit India	1 687
1908	Barbier Benny	2 051
1910	Gabriel Assaf Opticien	2 050
1916-1920	Café Ceramic et Art	2 895
1918	Coiffure St-Laurent	1 240
1924	Centre Dentaire	2 046
1928	Ben & Florentine	3 528
1936	Cheer Mouvement Danse	4 241
1936B	Continental Pneus	938
1944	Continental Pneus	4 157

### 2° étage

Unité Unit	Locataire Tenant	Superficie Area
100	Telus	343
202	Rosana	897
204	Académie de Musique	660
205	Voyage Sapa	928
210A	APSM	1 047
210B	Mochaque	392
212	Atelier L'apprenti	835
200-220	CPE Jardin des rêves	1 893
300	Académie de Musique	400

### 2° étage



## PLAN

### COMMERCES / RETAIL

#### Rez-de-chaussée

