
204 boulevard de Montarville,
Boucherville, QC



Bureaux lumineux et spacieux
au coeur de Boucherville

UNITÉS DE 465 - 6 597 pi. ca. | À LOUER

BTB

Faits saillants



ESPACES DE BUREAUX LUMINEUX

Des espaces de bureaux lumineux et aménagés qui peuvent être rénovés et adaptés aux besoins de votre entreprise.



EMPLACEMENT DE CHOIX

Facilement accessible par la route 132 et par le transport en commun (autobus 61 et 81), avec un éventail de services et de commodités situés dans un rayon de 5 minutes.



CERTIFIÉ BOMA BEST

Cette propriété répond à des normes internationalement reconnues en matière de durabilité, d'efficacité et de performance.



Unité 200*	3 241 pi. ca.
Unité 225*	3 356 pi. ca.
Unité 205	465 pi. ca.
Unité 210	2 400 pi. ca.
Unité 320	1 478 pi. ca.

*Possibilité de combiner les unités 200 et 225 pour un total de 6 597 pi. ca.

Disponibilité	Immédiate
Stationnement	Extérieur - 1/332 pi. ca. Gratuit et premier arrivé, premier servi
Aire d'étage	9 920 pi. ca.
Année construit	1988
Zonage	C-203*

*Entreprises comprenant: Services de santé, financiers, municipaux, gouvernementaux et services éducatifs supralocaux, services spécialisés, bibliothèque, bureau de poste, garderie, commerce de détail, restaurant.

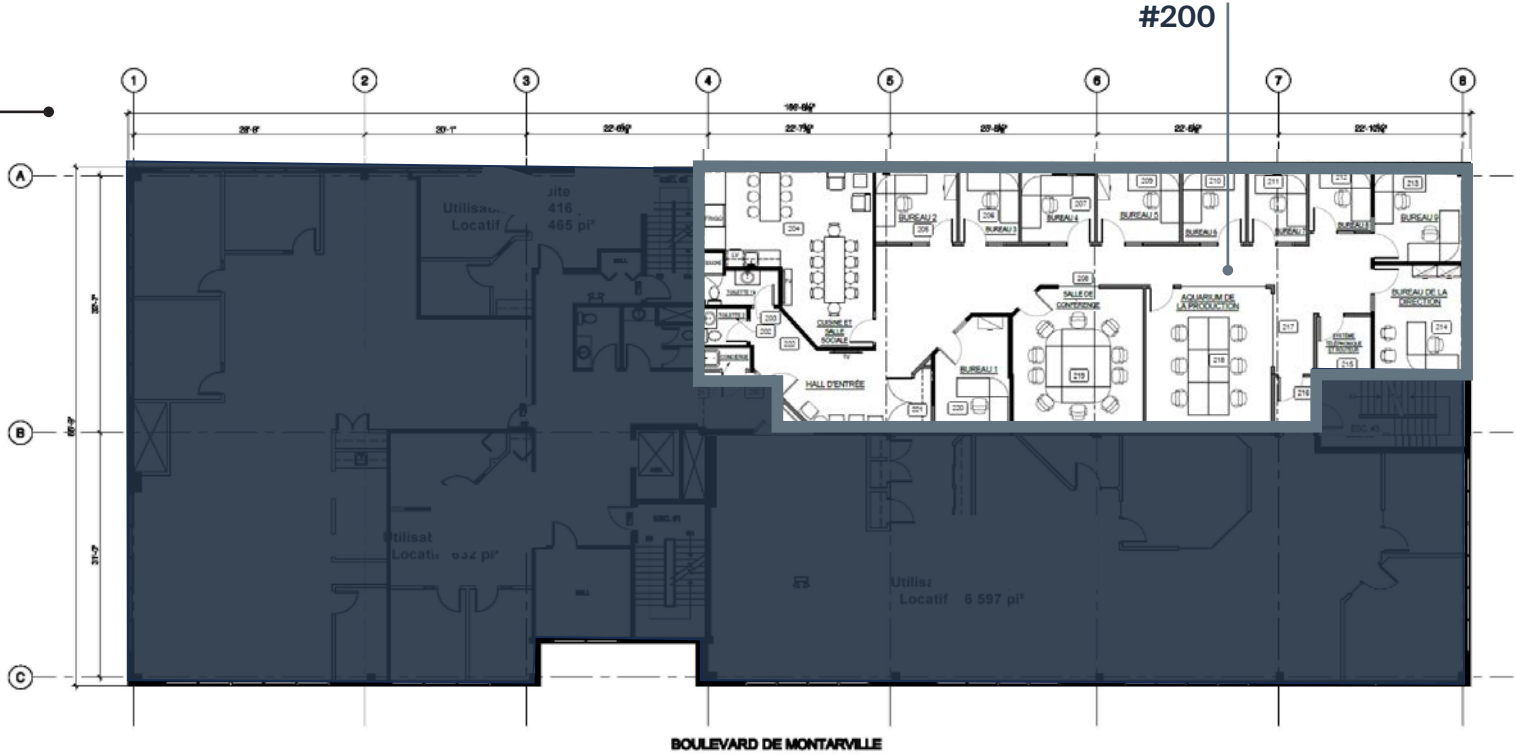
UNITÉ 200 : 3 241 pi. ca.

*Unité prête à l'emploi,
lumineuse et spacieuse.*

Comprend 10 bureaux,
2 salles de conférence,
une grande cuisine
et des salles de bains
privées avec douche.



Plan d'étage



Salle de conférence vitrée



Cuisine spacieuse

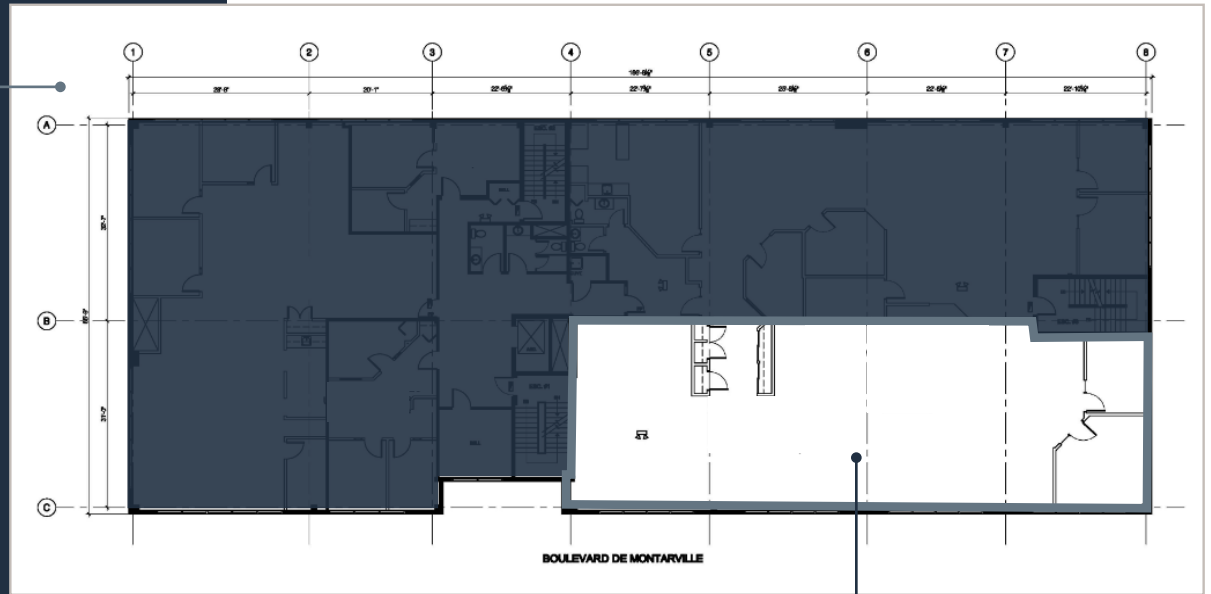


Bureaux privés



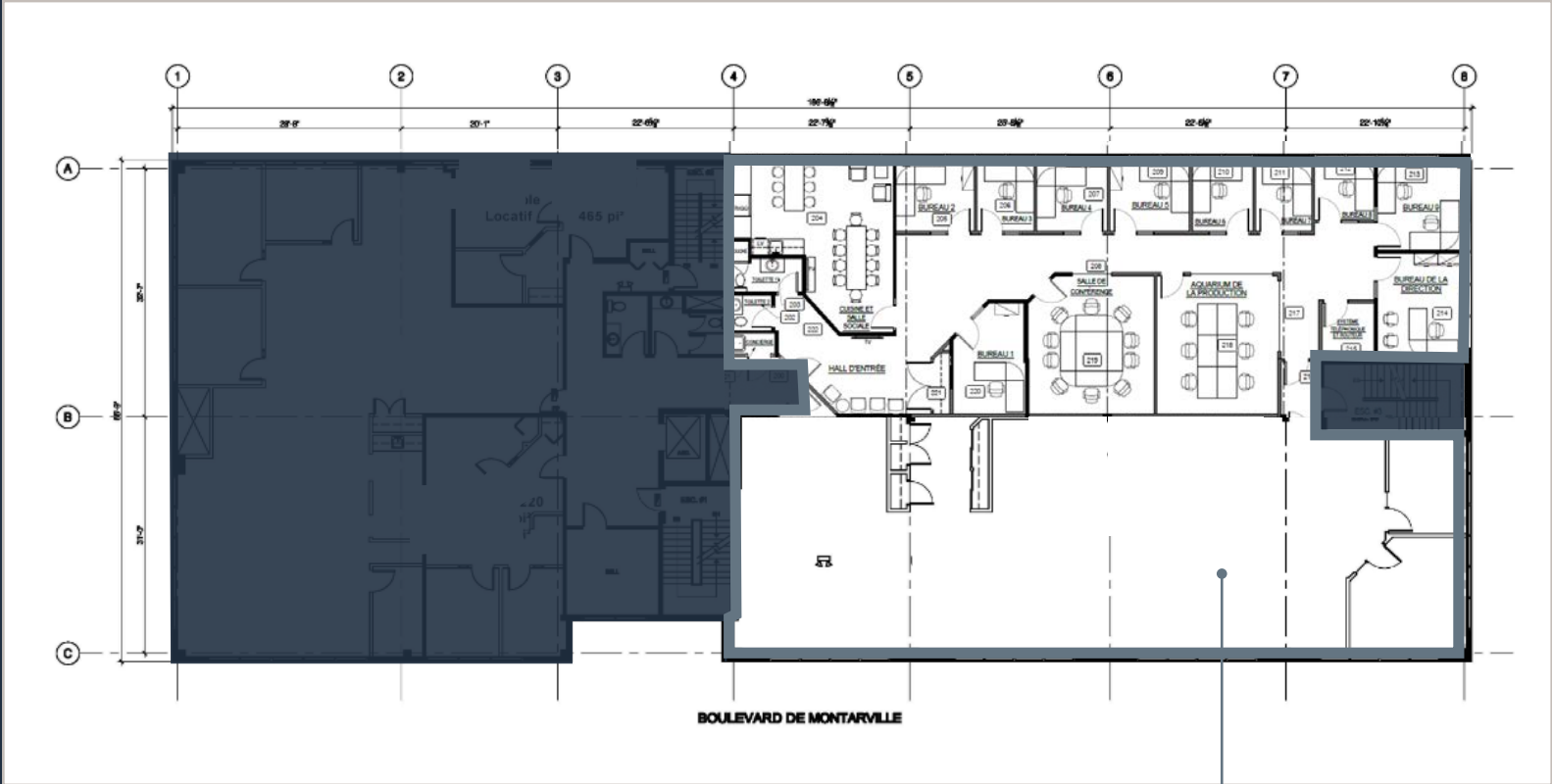
UNITÉ 225 : 3 356 pi. ca.

Espace de bureaux lumineux et ouvert avec 2 bureaux fermés et la possibilité d'aménagement pour répondre à une variété de besoins.



UNITÉS 200 ET 225: 6 597 pi. ca.

Possibilité
d'unités combinées

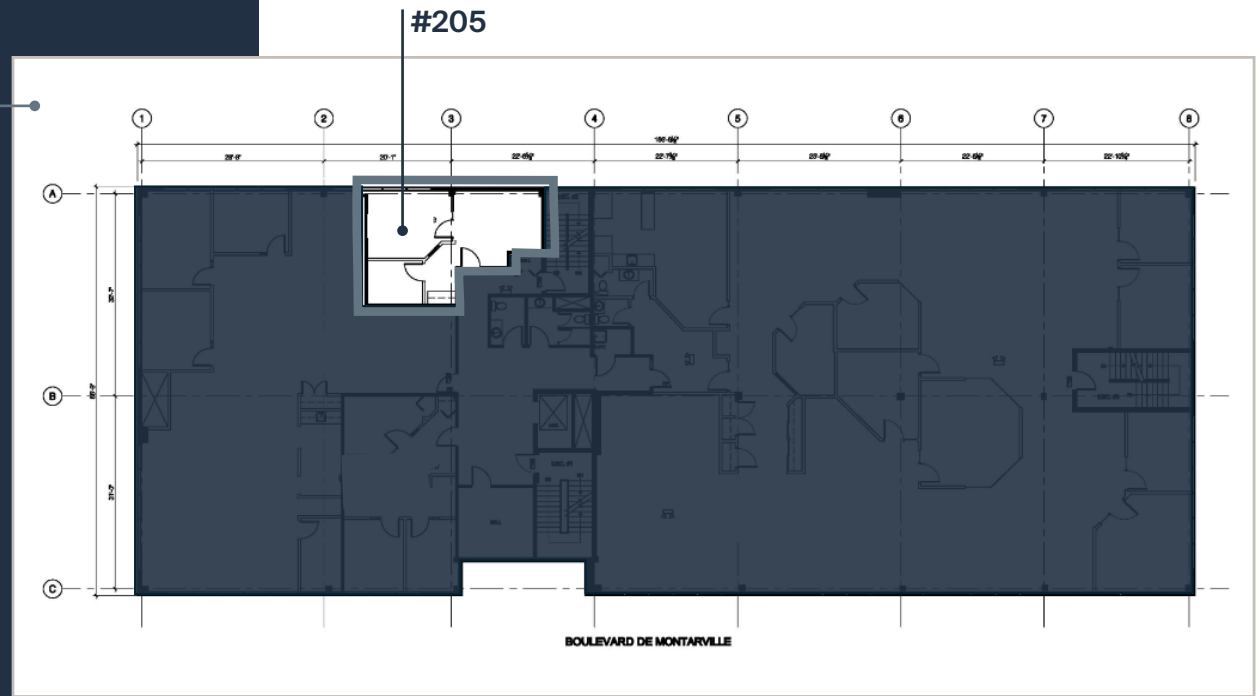


#200 ET #225

UNITÉ 205 : 465 pi. ca.

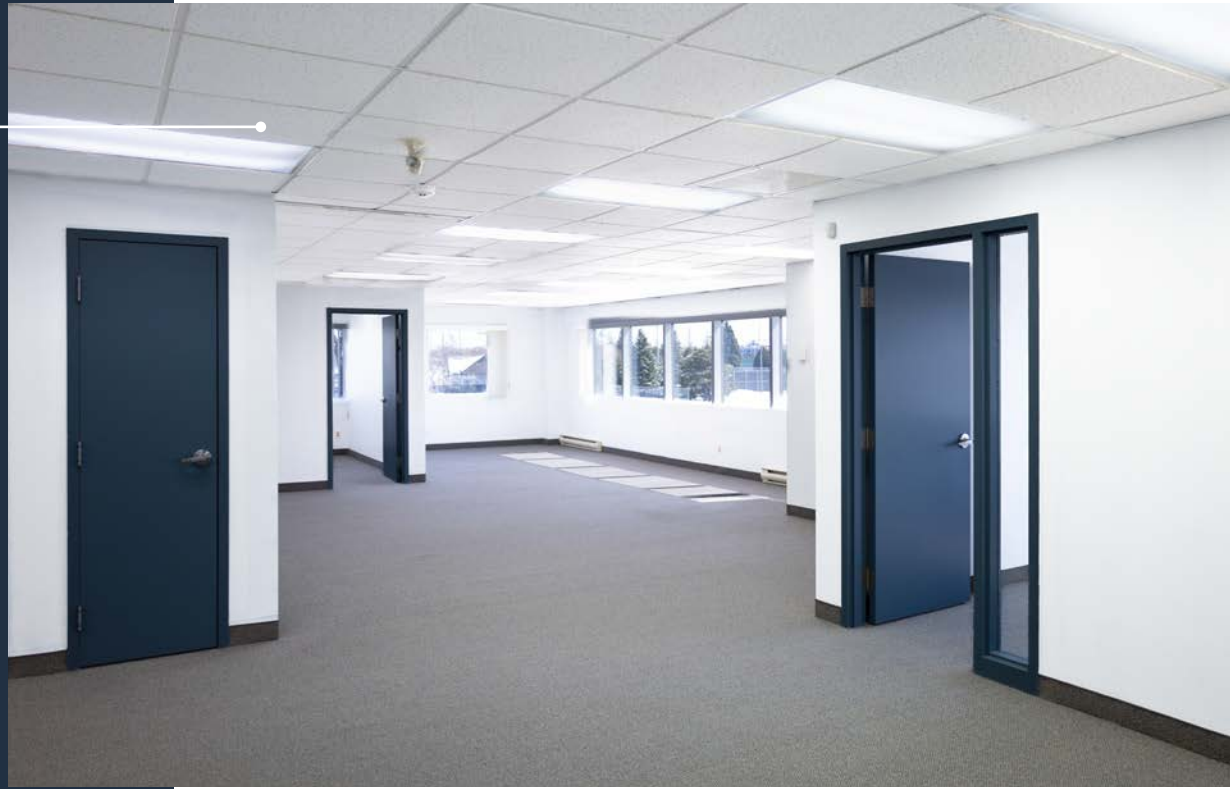
Unité *prête à l'emploi* dotée d'une *lumière naturelle abondante*.

Espace de travail hybride avec un espace ouvert et un bureau fermé.

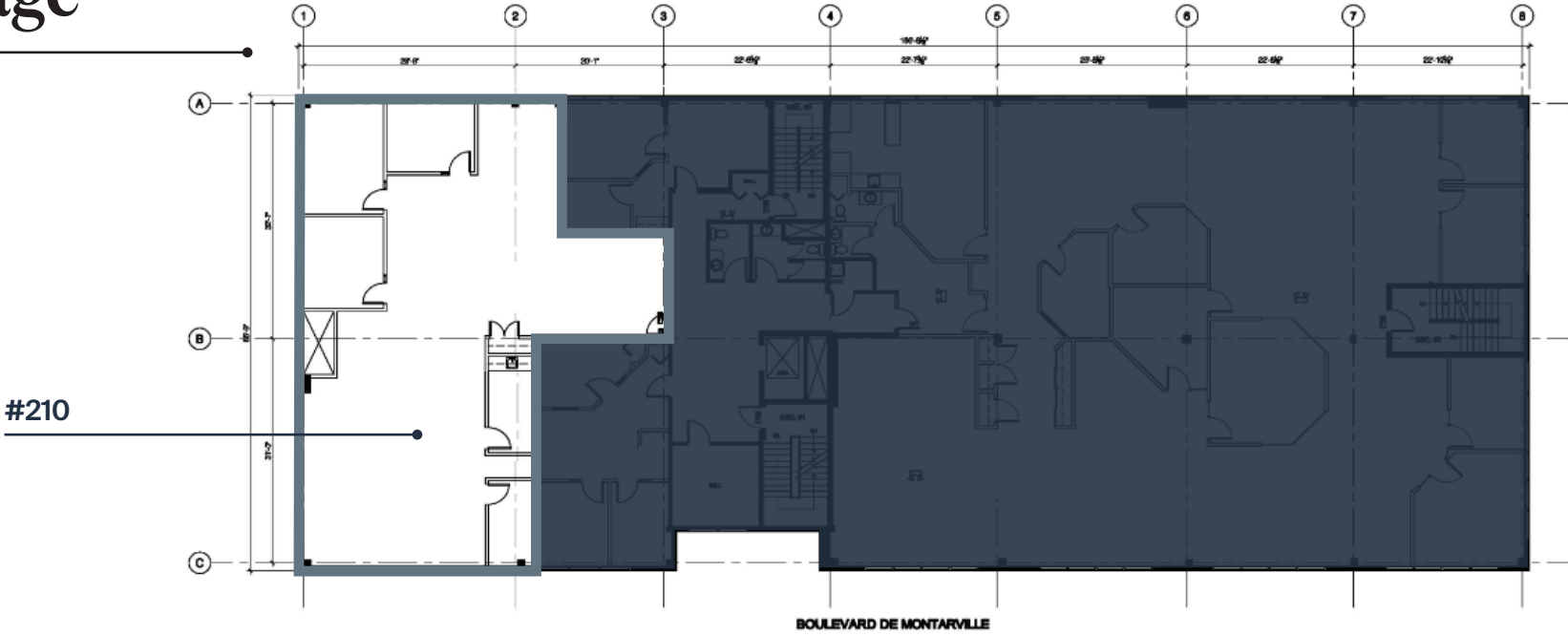


UNITÉ 210: 2 400 pi. ca.

Unité spacieuse et lumineuse avec amplement d'espace pour des postes de travail ouverts, 4 bureaux fermés et une cuisinette.



Plan d'étage



Cuisinette



Espace ouvert

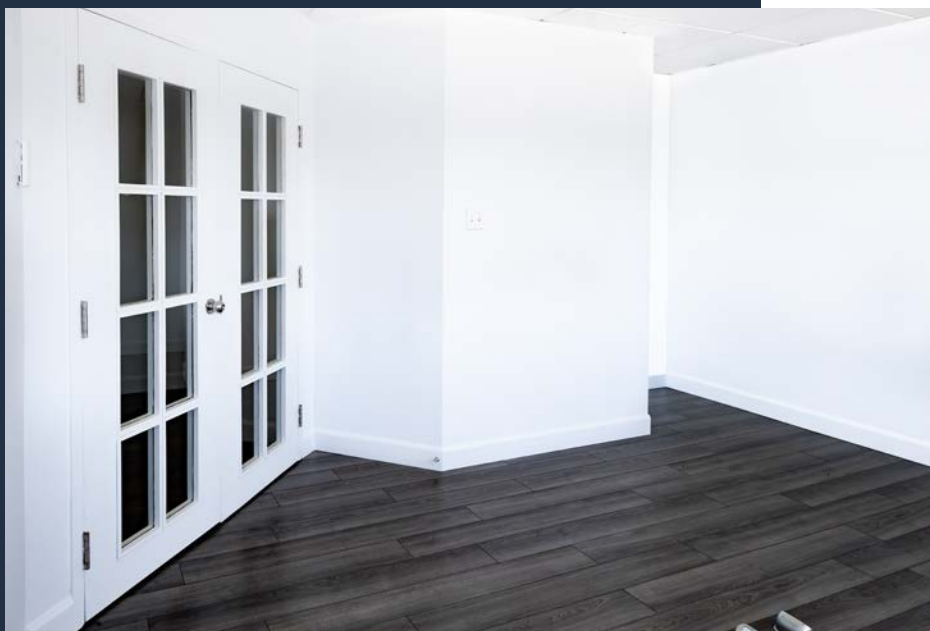


4 bureaux fermés



UNITÉ 320: 1 478 pi. ca.

Unité charmante prête à être emménagée, avec une excellente lumière naturelle et des finitions élégantes. Comprend 4 bureaux fermés, une cuisinette et un espace de travail ouvert.

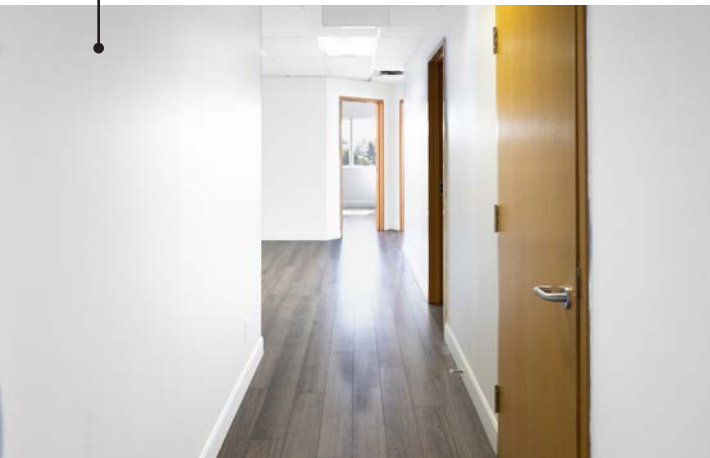


Plan d'étage

#320



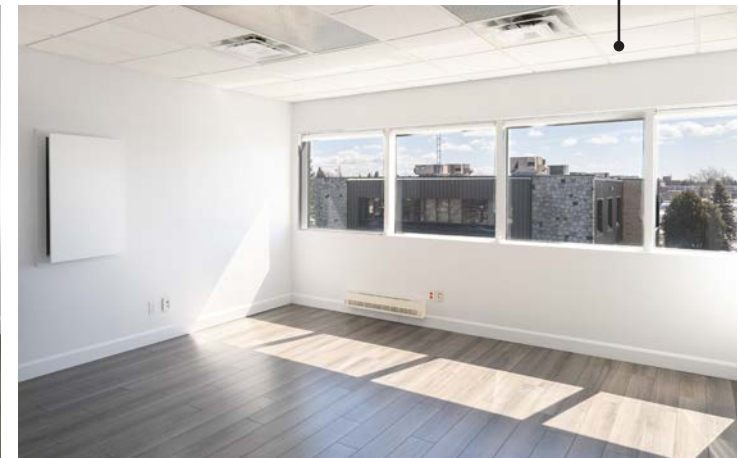
Couloir vers l'espace
commun et les bureaux



Cuisinette



Lumière naturelle
abondante



Le 204 de Montarville bénéficie d'un emplacement *stratégique et accessible* au cœur de Boucherville.



**FACILEMENT ACCESSIBLE
PAR LA ROUTE 132**



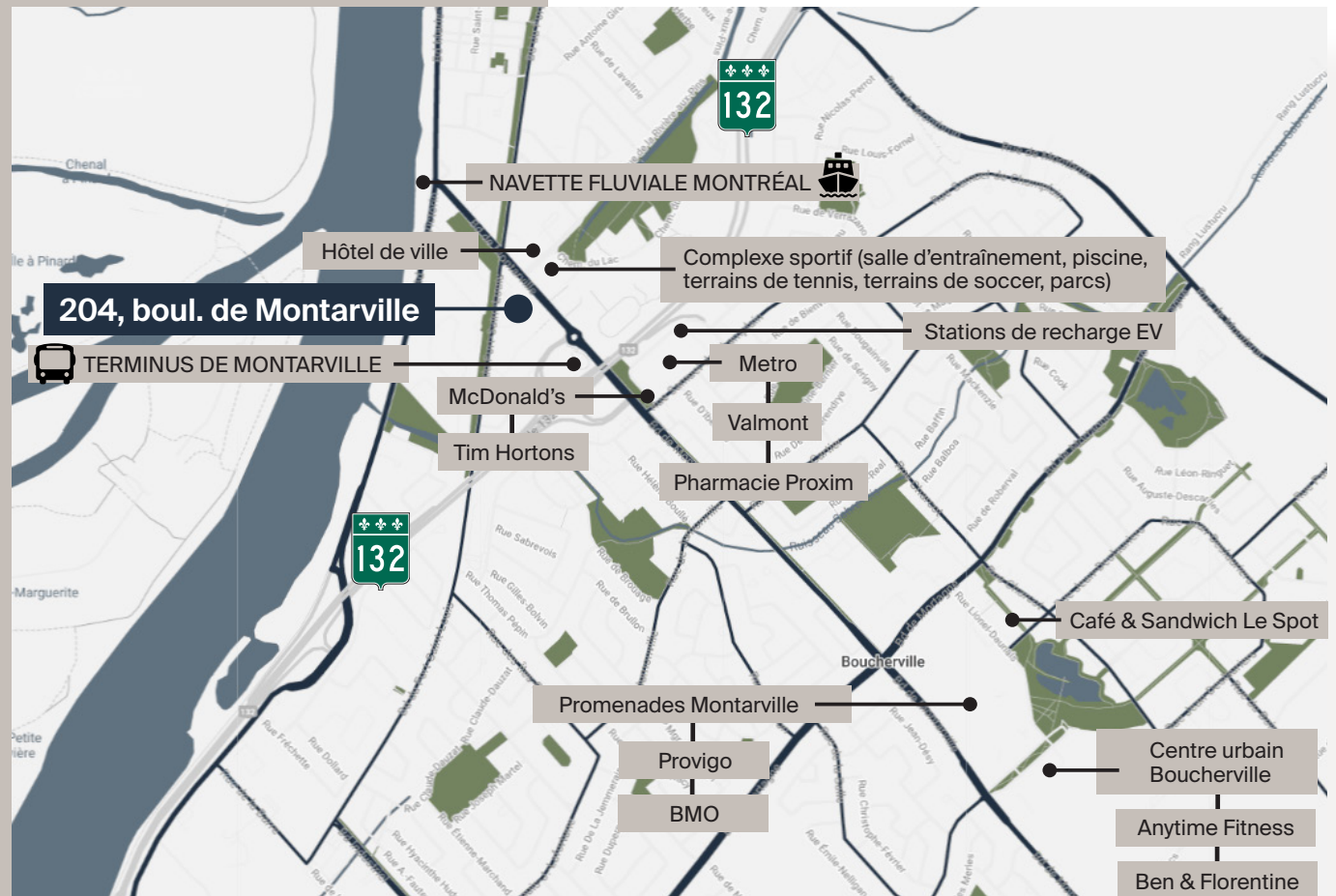
TRANSPORT EN COMMUN

Terminus de Montarville
(à 3 minutes à pied) et arrêts de
bus 61 & 81 (à 1 minute à pied)



À PROXIMITÉ DES COMMODITÉS

À 5 minutes en voiture de plusieurs
commodités, dont des restaurants, des
épiceries, des cafés et plus encore.





Laissez-nous
vous aider à créer
l'environnement
*qui correspond
à votre vision.*

Alexandre Cowper

Directeur de Location Sénior, Montréal

514 286-0188, poste 243

acowper@btbreit.com

Stéphanie Léonard

Directrice Principale de la Location

514 286-0188, poste 256

sleonard@btbreit.com

©2025 Fonds de placement immobilier BTB. Tous droits réservés. Les informations contenues dans cette brochure sont fournies à titre informatif seulement et proviennent de sources jugées fiables. Cependant, aucune garantie ou déclaration, expresse ou implicite, n'est faite quant à l'exactitude, l'exhaustivité ou la fiabilité des informations fournies. Les informations contenues dans cette brochure sont fournies selon l'information disponible au moment de la rédaction, et sont assujetties à des changements. Sans limiter la portée de ce qui précède, toutes les informations sont sujettes à des erreurs, omissions, modifications de prix, conditions de location ou retrait sans préavis. L'état de la propriété et ses caractéristiques sont fournis "tels quels" et peuvent être modifiés. Toute projection, opinion ou estimation est fournie à titre d'exemple seulement et est sujette à des incertitudes.

