

# Local commercial À louer

CBRE

2065, rue Crescent, Montréal (Québec)





# Conditions de location

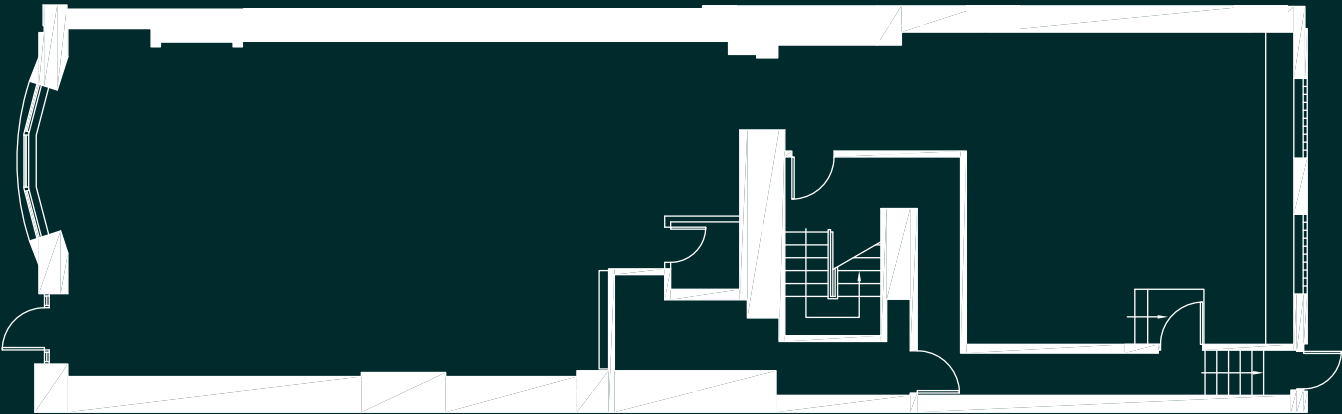
Durée du bail	5 ans
Superficie	1 422 pi²
Loyer brut Année de base 2023	60,00 \$
Électricité	Au compteur
Disponibilité	Immédiate

# Atouts de la propriété

- + Immeubles exceptionnels en pierre grise situés sur la rue Crescent entre le boulevard De Maisonneuve et la rue Sherbrooke dans le luxueux Mille carré doré
- + Local clé en main entièrement équipé pour un salon de coiffure ou un barbier
- + Le local bénéficie d'un excellent achalandage piétonnier
- + Les locataires voisins incluent Apple, Holt Renfrew/Ogilvy, Tiffany&Co et Lululemon



Plan d'étage







## Communiquez avec nous

**Christopher Rundle**  
Vice-président  
Courtier immobilier  
+1 514 375 0818  
christopher.rundle@cbre.com

**Bryan Greenberg**  
Vice-président associé  
Courtier immobilier commercial  
+1 514 375 2507  
bryan.greenberg@cbre.com

**Amanda Angela Herbu**  
Associée  
Courtier immobilier commercial  
+1 514 375 0456  
amanda.herbu@cbre.com

CBRE Limitée, agence immobilière | 1250, boulevard René-Lévesque Ouest, bureau 2800, Montréal (Québec) H3B 4W8 | +1 514 849 6000 | [www.cbre.ca](http://www.cbre.ca)

Cet avis de non-responsabilité est applicable à CBRE Limitée, agence immobilière, et à toutes les autres divisions de la Société, incluant tous les employés et entrepreneurs indépendants (« CBRE »). Les renseignements contenus dans ce document, incluant de manière non exhaustive les projections, les images, les opinions, les hypothèses et les estimations (les « Renseignements ») n'ont pas été vérifiés par CBRE, et CBRE n'indique pas, ne justifie pas et ne garantit pas la pertinence, l'exactitude et l'exhaustivité des Renseignements. CBRE n'accepte pas et n'assume pas de responsabilité ou d'engagement, direct ou indirect, quant aux Renseignements ou aux références que le destinataire y fera. Le destinataire des Renseignements doit prendre les mesures qu'il estime nécessaires pour vérifier les Renseignements avant de les utiliser à titre de référence. Les Renseignements peuvent changer et toutes les propriétés décrites par les Renseignements peuvent être retirées du marché à tout moment, sans préavis et sans créer d'obligation de la part de CBRE vis-à-vis du destinataire. CBRE et le logo de CBRE sont les marques de service de CBRE Limitée et/ou ses affiliés ou sociétés apparentées dans d'autres pays. Toutes les autres marques représentées dans ce document appartiennent à leurs propriétaires respectifs. Tous droits réservés. Sources : Service de cartographie canadien [canadamapping@cbre.com](http://canadamapping@cbre.com); DMTI Spatial, Environics Analytics, Microsoft Bing, Google Earth.