

Immeuble historique | Historic Building

## 360, rue Notre-Dame Ouest, Montréal (QC) H2Y 1T9

Espaces bureaux disponibles allant de 3 065 pi<sup>2</sup> à plus de 6 250 pi<sup>2</sup> dans le Vieux-Montréal.  
Emplacement idéal près de plusieurs services, du centre-ville et du palais de justice

3,065 ft<sup>2</sup> to more than 6,250 ft<sup>2</sup> office spaces available in Old Montreal.  
Ideal location near many services, downtown and courthouse

### Jérôme Le Blanc-Ducharme

Vice-président  
Courtier immobilier - Commercial  
Immobilier Jérôme Le Blanc-Ducharme Inc.  
☎ 514 866 3333 x118  
📞 514 705 2490  
✉ jleblanc@naiterramont.ca



**CARACTÉRISTIQUES DES ESPACES | SPACE FEATURES**



**Superficie (pi²) | Area (ft²)**

4 <sup>e</sup> étage   4 <sup>th</sup> Floor – Suite 402	3 065
5 <sup>e</sup> étage   5 <sup>th</sup> Floor – Suite 500	3 096
5 <sup>e</sup> étage   5 <sup>th</sup> Floor – Suite 501	3 159

**Disponibilité | Availability**

Immédiate | Now



**Taux de location net (\$|pi²) | Net rental rate (\$|ft²)**

17,50 \$

Frais d'exploitation estimés 2024 (\$|pi²)

13,51 \$

Estimated operating expenses 2024 (\$|ft²)

Ce loyer inclus: les taxes municipales et scolaires, entretien et réparation sur le bâtiment, déneigement, entretien ménager des espaces communs et frais de gestion (\$|pi²)

This rent includes: municipal and school taxes, maintenance and repairs on the building, snow removal, maintenance of common areas and management fees (\$|ft²)



**Zonage | Zoning**

Commercial  
Résidentiel | Residential



**Terme du bail | Lease Term**

3-5 ans | years



**Chauffage | Heating**

Électrique | Electric



**Gicleurs | Sprinklers**

Oui | Yes



**Ascenseur | Elevator**

Oui | Yes



**Air climatisé**

Air Conditioning

Oui | Yes



**Autobus | Bus:** 35, 36, 61, 75

**Métro | Metro:** Place d'Armes,  
Square-Victoria OACI

**Gare | Train Station:** Gare centrale



**Routes & Autoroute  
Highway**



Indice de marche  
Walk Score

100



Indice de transport  
Transit Score

91



Indice de vélo  
Bike Score

89





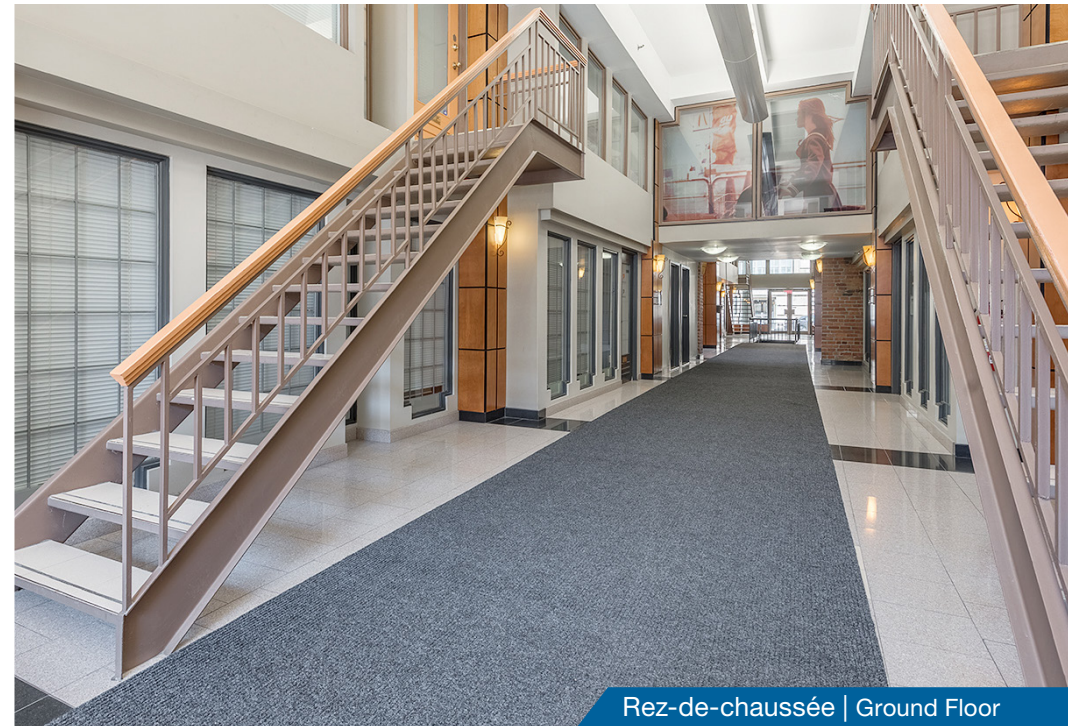
**FAITS SAILLANTS | HIGHLIGHTS**



- Le 360 Notre-Dame O. est une combinaison de deux bâtiments historiques de quatre étages qui étaient auparavant séparés par une rue étroite | The 360 Notre-Dame W. is a combination of two historic four-storey buildings that were previously separated by a narrow street
- Immeuble en excellente condition qui offre des espaces de bureaux spacieux, lumineux et rénovés au goût du jour  
Building in excellent condition offering spacious, luminous spaces, renovated to suit today's taste
- Emplacement central dans le Vieux Montréal, près de plusieurs services: restaurants, pharmacie, etc. | Central location in Old Montreal near many services: restaurants, pharmacy, etc.
- Grande facilité d'accès en voiture ou en transport en commun  
Very easily accessible by car or public transit
- Plusieurs espaces disponibles allant de 3 065 pi<sup>2</sup> à plus de 6 250 pi<sup>2</sup> | Many spaces available from 3,065 ft<sup>2</sup> to more than 6,250 ft<sup>2</sup>
- Possibilité d'agrandissement | Possibility of expansion
- Bureaux clés en main | Turnkey offices

**DONNÉES DÉMOGRAPHIQUES | DEMOGRAPHICS DATA**

Rayon   Radius	1 km	3 km
Population	19 194	165 968
Travailleurs de jour   Daytime Employees	267 407	528 215
Ménages   Households	11 579	93 899



Rez-de-chaussée | Ground Floor



Bureau | Office 402



Bureau | Office 402





Bureau | Office 402



Bureau | Office 402



Bureau | Office 501



Bureau | Office 402



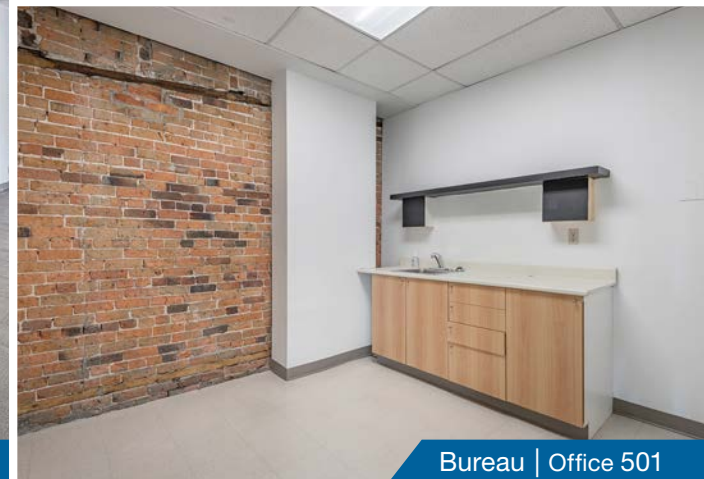
Bureau | Office 501



Bureau | Office 501



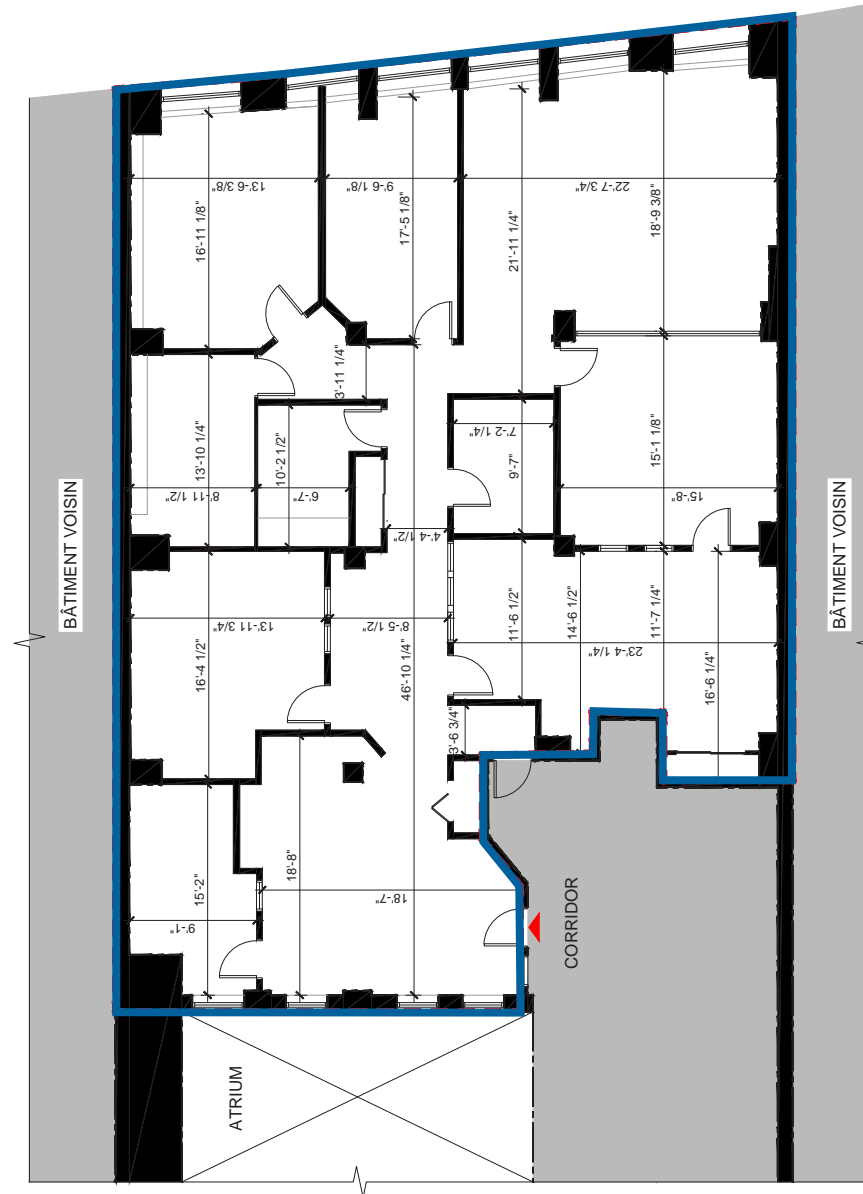
Bureau | Office 402



Bureau | Office 501

**PLAN DE L'ESPACE DE LA SUITE 402 | SUITE 402 FLOOR PLAN**

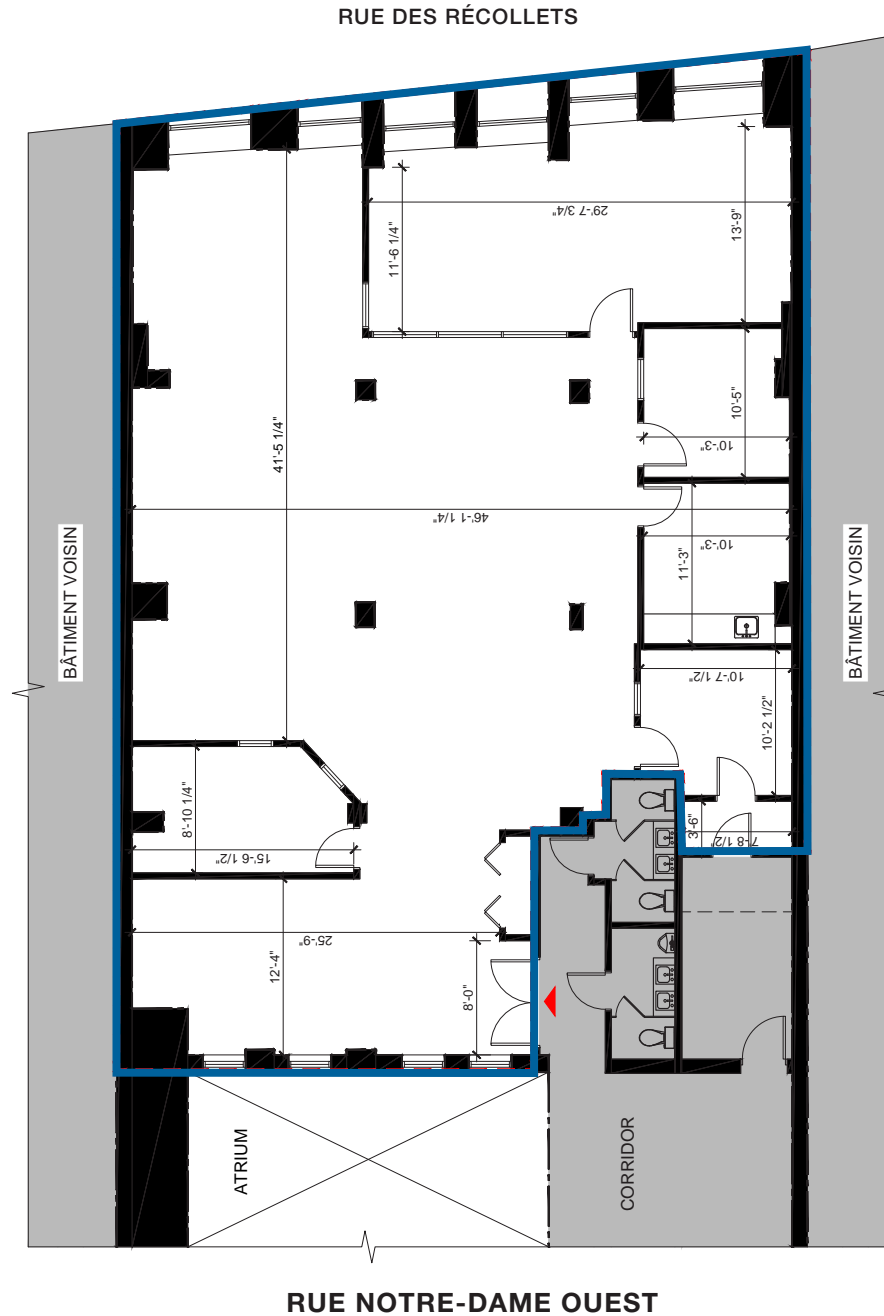
RUE DES RÉCOLLETS



Suite 402  
3 065 pi<sup>2</sup> | ft<sup>2</sup>

RUE NOTRE-DAME OUEST

**PLAN DE L'ESPACE DE LA SUITE 501 | SUITE 501 FLOOR PLAN**



Suite 501  
3 159 pi<sup>2</sup> | ft<sup>2</sup>