

EN VENTA  
PRE-CONSTRUCCION



UBICACION + INNOVACION + VECINOS DE CLASE MUNDIAL

**Nuevas oficinas & locales en un edificio elegante. Trabaje, compre y cene en un mismo lugar. 80,000 pies cuadrados (7,430 m2) de espacio comercial moderno.**



### ***Bienvenidos a la dirección comercial más esperada al occidente de Miami-Dade.***

Descubra el edificio de negocios más nuevo y fino al oeste de Miami, Dolphin Professional Centre propone una selección de condominios comerciales que incluye locales, restaurantes, oficinas únicas con balcones, áreas al aire libre, vistas al nuevo hotel Hilton y a la zona del Dolphin Mall.

Experimenta una arquitectura innovadora y un llamativo paisaje combinados en un selecto edificio de tres pisos ubicado entre dos centros comerciales regionales; el centro comercial Dolphin Mall y el International Mall. Ubíquese en el corazón de la acción; disfrute del ambiente urbano rodeado por el centro comercial más grande y popular del condado Miami-Dade, por una franquicia de Hilton, y por la tienda más grande de IKEA en los Estados Unidos.

Dolphin Profesional Centre, le invita a apreciar una notable expresión de diseño moderno ofreciendo una variedad de tamaños en condominios comerciales con plantas abiertas o interiores con acabados opcionales. Seleccione su distribución interior, un entorno empresarial sofisticado le espera.



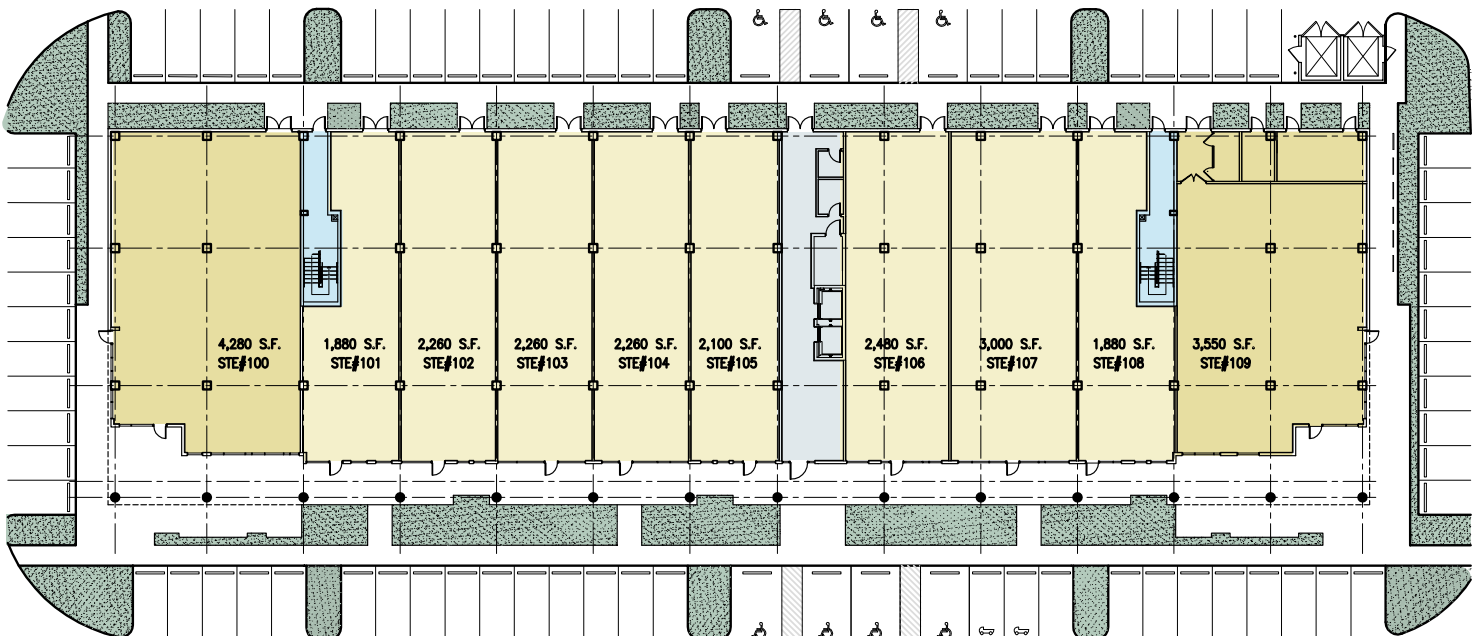
*Únase a profesionales internacionales e inversionistas con visión futurista quienes están aprovechando esta oportunidad única. Haga parte de Dolphin Professional Centre en un marco contemporáneo y atractivo para empresas exitosas como la suya.*

## CARACTERÍSTICAS DEL PROYECTO

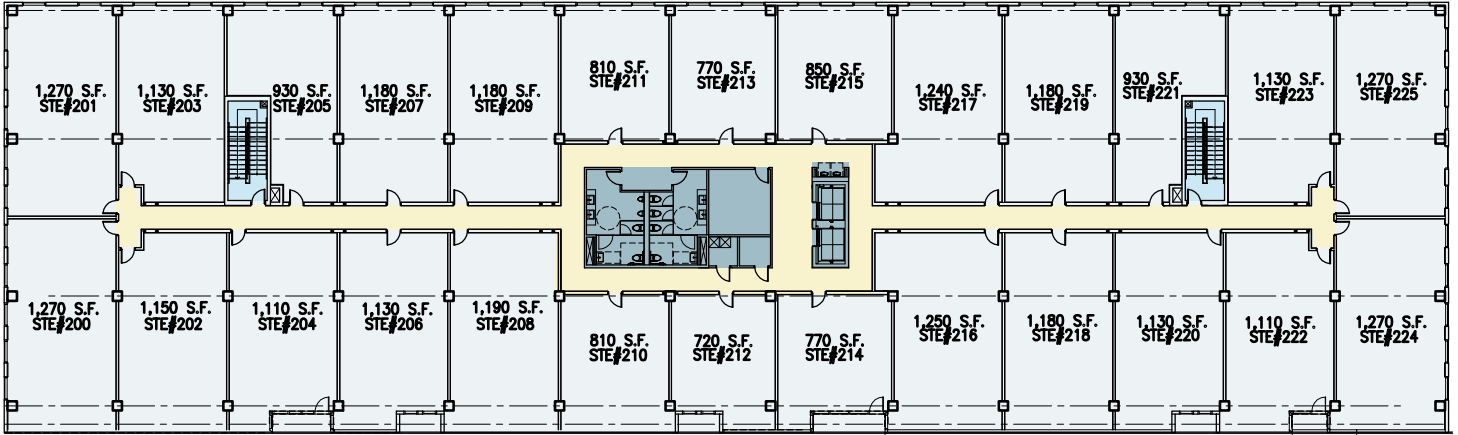
- 54,000 pies cuadrados (5,000 m<sup>2</sup>) de oficinas Clase A | 26,000 pies cuadrados (2,600 m<sup>2</sup>) de locales comerciales de planta baja.
- Espacios disponibles desde 700 pies cuadrados (65 m<sup>2</sup>) con techos altos que definen amplitud.
- Única pre-construcción en venta de condominios comerciales modernos.
- Precios exclusivos, oportunidad de escoger diseño de interiores y acabados.
- Pre-cableado para tecnologías inteligentes.
- Estructura en concreto con vidrios resistentes contra huracán.
- Estacionamiento abundante, aproximadamente 375 parqueos.
- Acceso 24 horas a propietarios e inquilinos.
- Administración ubicada en el edificio.



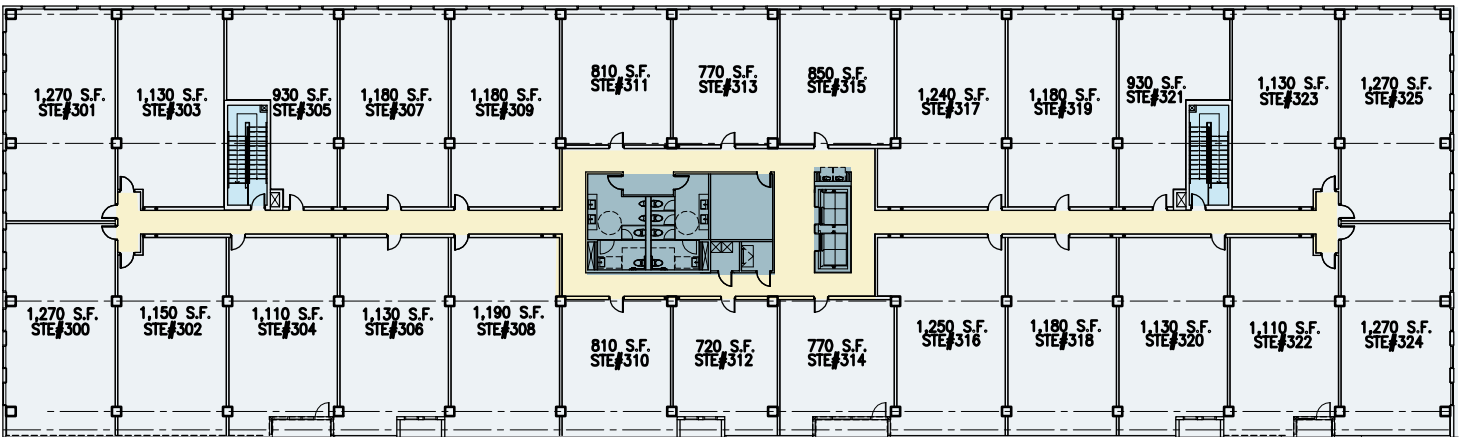
## PRIMER NIVEL: RESTAURANTES/TIENDAS



## NIVEL 2: OFICINAS

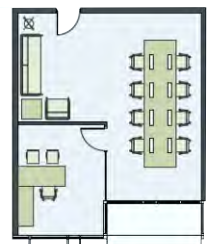
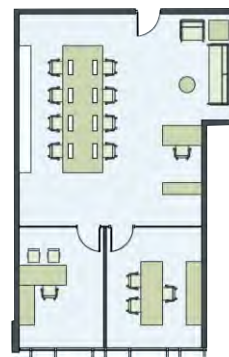
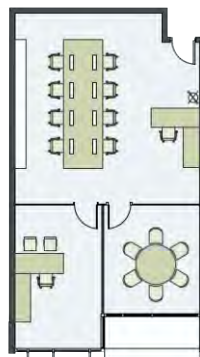
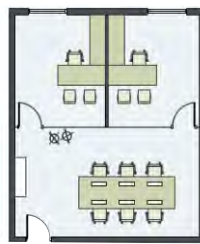
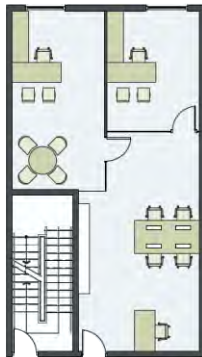
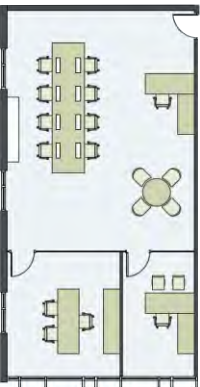


## NIVEL 3: OFICINAS



## SELECCION DE DISEÑOS DE INTERIOR

ELIJA SU PREFERENCIA, PLANOS IDEALES



STE #200, #300  
1,240 SF  
115 M2

A

STE #207, #307  
960 SF  
89 M2

B

STE #215, #315  
770 SF  
71 M2

C

STE #222, #322  
1,090 SF  
101 M2

D

STE #208, #308  
1,220 SF  
113 M2

E

STE #124, #314  
680 SF  
63 M2

F

\*Acabados de interior inician en \$30 por pie2



## NUESTRO EQUIPO

- Desarrollador experimentado
- Arquitectos Reconocidos
- Excelente Grupo Profesional



jenifer briley + associates  
architecture . interior design . planning



La oferta está sujeta a cambios sin previo aviso. Agentes protegidos. Representaciones orales no pueden tomarse como representaciones correctas del desarrollador. Todas las dimensiones son aproximadas. Sujeto a los reglamentos de condominio. Adjudicación de parqueo proporcional a la cantidad y el tipo de espacio que ha adquirido o arrendado. Sujeto a errores, omisiones, cambio de precio, alquiler, retirada del mercado sin previo aviso, u otras condiciones. Cualquier y todas las declaraciones contenidas en la presente página electrónica o documento no pueden o no deben ser llamadas materia de representación legal. Cualquier y todas las representaciones de los desarrolladores de condominios o sus agentes están contenidas sólo en los documentos del condominio y/o el documento de compra venta. Ninguna representación oral de agentes, afiliados o empleados de los desarrolladores puede ser utilizada como material de representación legal a menos que conste por escrito y firmada por el promotor o desarrollador.