

À vendre ou à louer | For Sale or Lease

CBRE

16715, boul. Hymus

Kirkland (Québec)

± 66 190 pi² | sq. ft.



Idéal pour des activités de haute technologie et de fabrication
Ideal for high tech and manufacturing operations



Entrepôt climatisé
Climate controlled warehouse



Grande entrée d'alimentation
Large power entry







Possibilité d'expansion
Possibility to expand property



Grande hauteur libre
Excellent clear height
28'

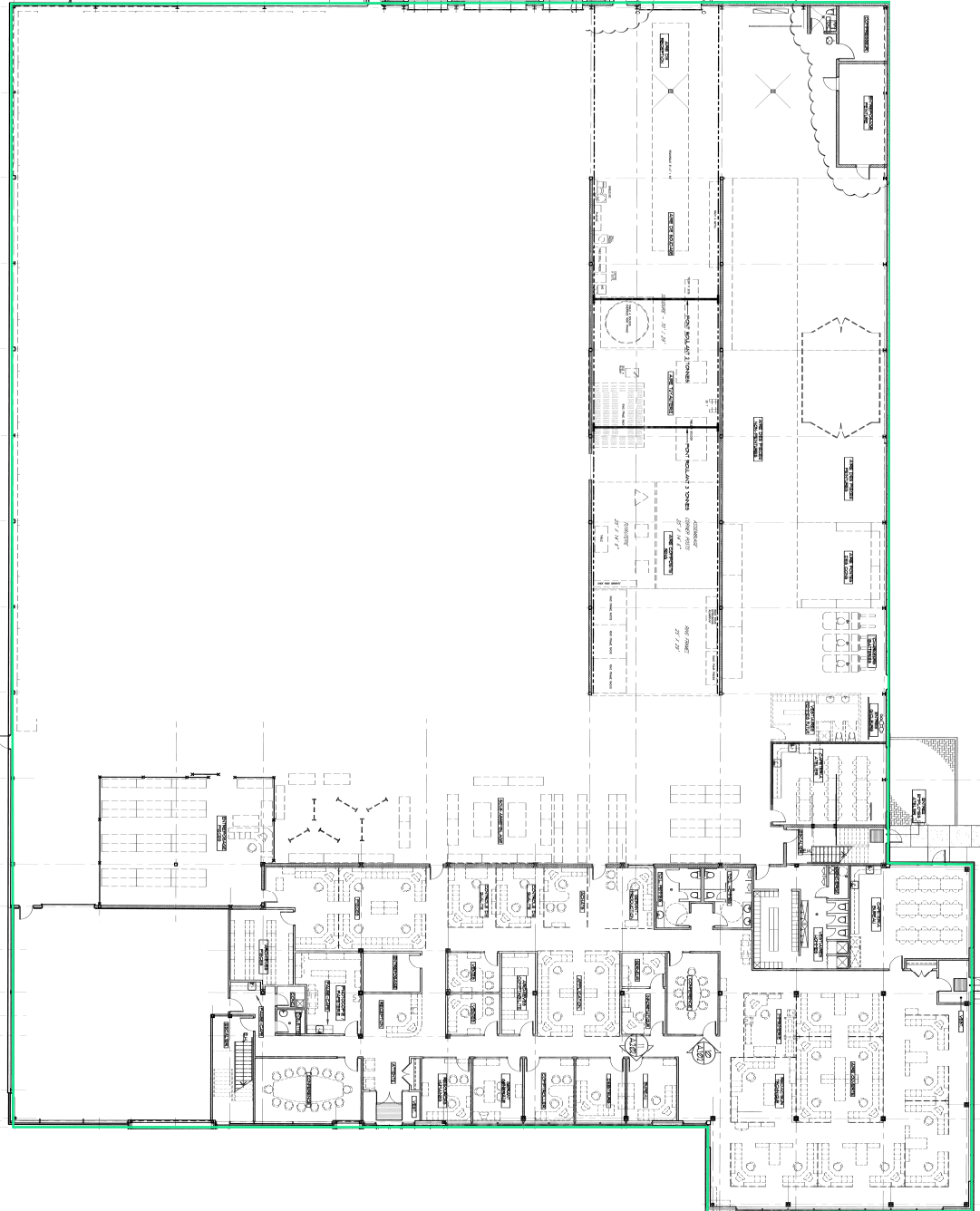
16715, boul. Hymus
Kirkland (Québec)

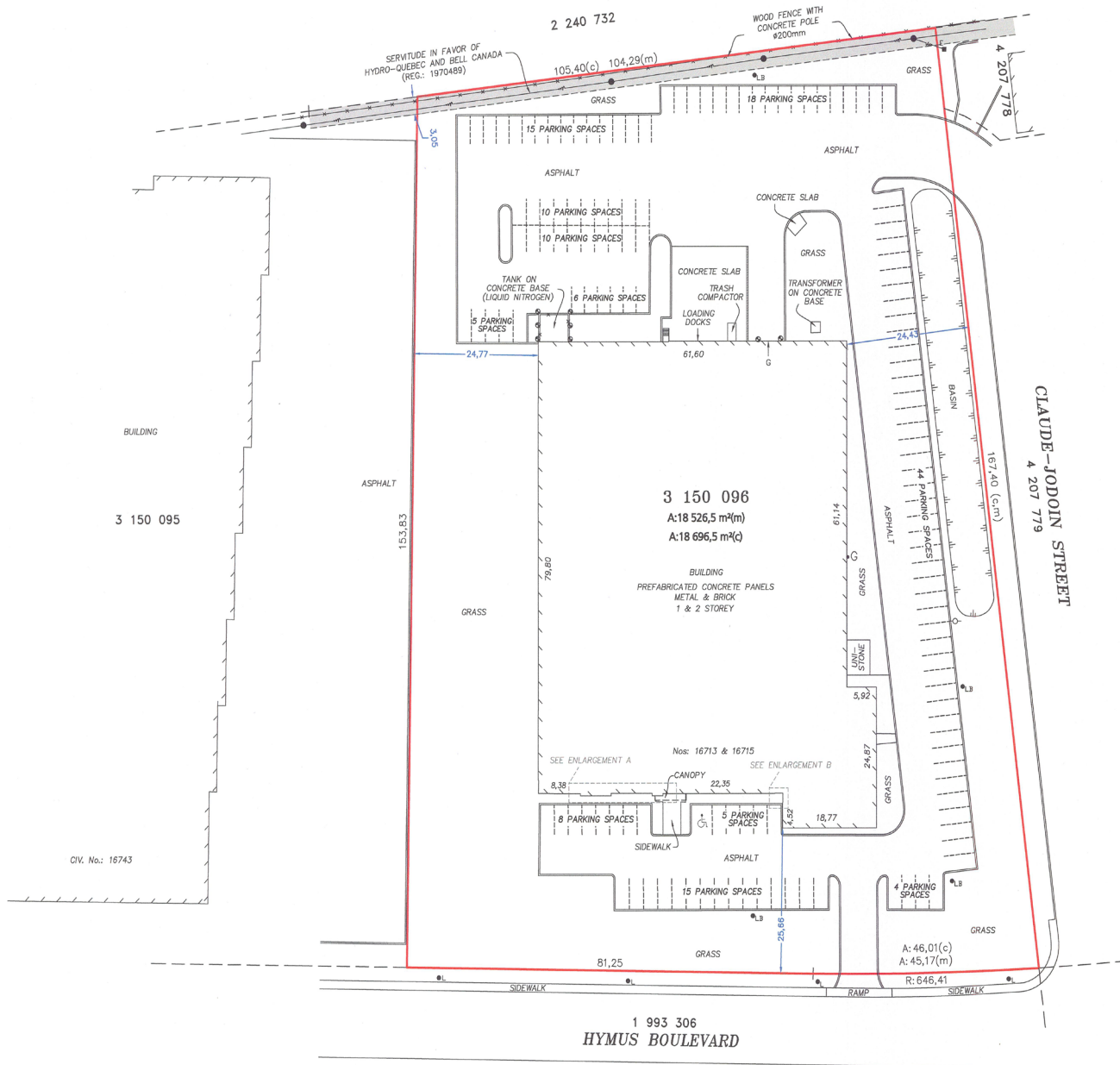
Description de la propriété Property Details		Information financière Financial Information	
Superficie du bâtiment (pi²) Building Area (sq. ft.)	± 66 190	Prix demandé Asking Sale Price	Contactez-nous Contact us
Entrepôt (pi²) Warehouse (sq. ft.)	± 67 %	Loyer net demandé (pi²) Asking Net Rent (sq. ft.)	Contactez-nous Contact us
Bureaux (pi²) Office (sq. ft.)	± 33 % <i>Sur deux étages Over 2 floors</i>	Taxes municipales Municipal Taxes (2025)	361 701,60 \$
Terrain (pi²) Land Area (sq. ft.)	± 201 247 <i>Expansion possible</i>	Taxe scolaire School Tax (2025)	9 262,77 \$
Numéro de lot Lot Number	3 150 096	Disponibilité Availability	T1 2026 Q1 2026
Hauteur libre (pi) Clear Height (ft.)	28'		
Distance entre les colonnes (pi) Column Span (ft.)	37'6" x 40'		
Quai(s) de chargement Truck-Level Door(s)	3		
Porte(s) au sol Drive-In Door(s)	1		
Gicleurs Sprinklers	Oui Yes		
Électricité Electricity	1 200 A 600 V		
Stationnement Parking	Vaste Ample		
Année de construction Year Built	2004		
Usage industriel Industrial Usage	Classes A, B, C, D		

À vendre ou à louer | For Sale or Lease

Plan d'étage

Floor Plan

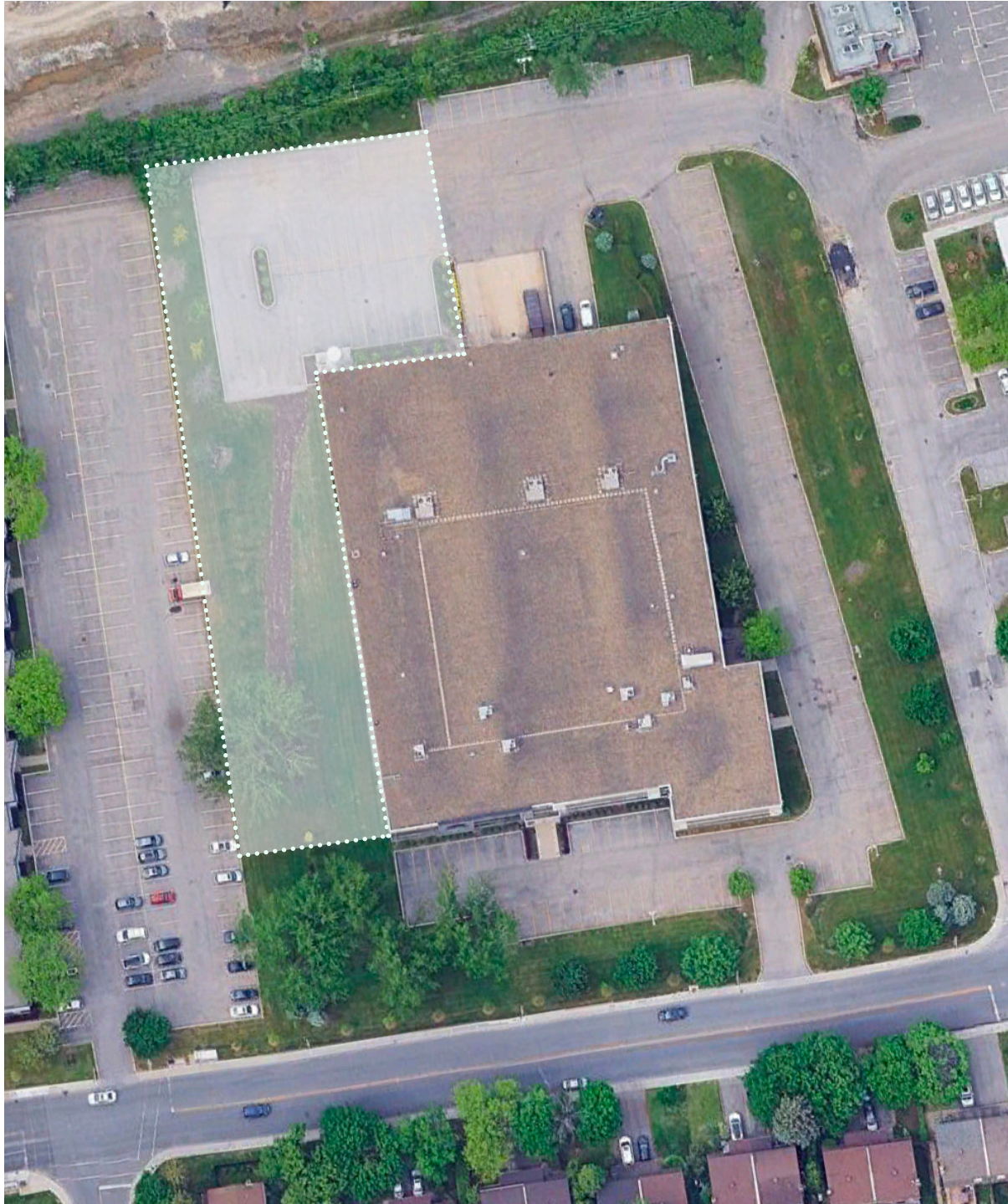




16715, boul. Hymus
Kirkland (Québec)

Possibilité d'expansion

Possible expansion



16715, boul. Hymus
Kirkland (Québec)

À vendre ou à louer | For Sale or Lease



Communiquez avec nous | Contact us:

Ryan Cymet*

Vice-chairman
Vice Chairman

Courtier immobilier
Real Estate Broker
+1 514 737 2403
ryan.cymet@cbre.com

Jean-Philippe Daunais**

Vice-chairman
Vice Chairman

Courtier immobilier agréé
Chartered Real Estate Broker
+1 514 737 4798
jp.daunais@cbre.com

Mathieu Bélanger, CFA

Gestionnaire de transactions
Transaction Manager

Courtier immobilier commercial
Commercial Real Estate Broker
+1 514 983 7633
mathieu.belanger@cbre.com

*Courtier immobilier agissant au sein de la société par actions Services immobiliers Ryan Cymet inc.

**Courtier immobilier agréé agissant au sein de la société par actions Services immobiliers Jean-Philippe Daunais inc.

CBRE Limitée, agence immobilière
1250, boulevard René-Lévesque Ouest, bureau 2800, Montréal (Québec) H3B 4W8 cbre.ca

Cet avis de non-responsabilité est applicable à CBRE Limitée, agence immobilière, et à toutes les autres divisions de la Société; incluant tous les employés et entrepreneurs indépendants (« CBRE »). Les renseignements contenus dans ce document, incluant de manière non exhaustive les projections, les images, les opinions, les hypothèses et les estimations (les « Renseignements ») n'ont pas été vérifiés par CBRE, et CBRE n'indique pas, ne justifie pas et ne garantit pas la pertinence, l'exactitude et l'exhaustivité des Renseignements. CBRE n'accepte pas et n'assume pas de responsabilité ou d'engagement, direct ou indirect, quant aux Renseignements ou aux références que le destinataire y fera. Le destinataire des Renseignements doit prendre les mesures qu'il estime nécessaires pour vérifier les Renseignements avant de les utiliser à titre de référence. Les Renseignements peuvent changer et toutes les propriétés décrites par les Renseignements peuvent être retirées du marché à tout moment, sans préavis et sans créer d'obligation de la part de CBRE vis-à-vis du destinataire. CBRE et le logo de CBRE sont les marques de service de CBRE Limitée et/ou ses affiliés ou sociétés apparentées dans d'autres pays. Toutes les autres marques représentées dans ce document appartiennent à leurs propriétaires respectifs. Tous droits réservés. Sources : Service de cartographie canadien canadamapping@cbre.com; DMTI Spatial, EnviroNics Analytics, Microsoft Bing, Google Earth.