

Bureaux | À sous-louer
Office | For Sublease

9150, boulevard Léduc

21 965 pi²
À SOUS-LOUER



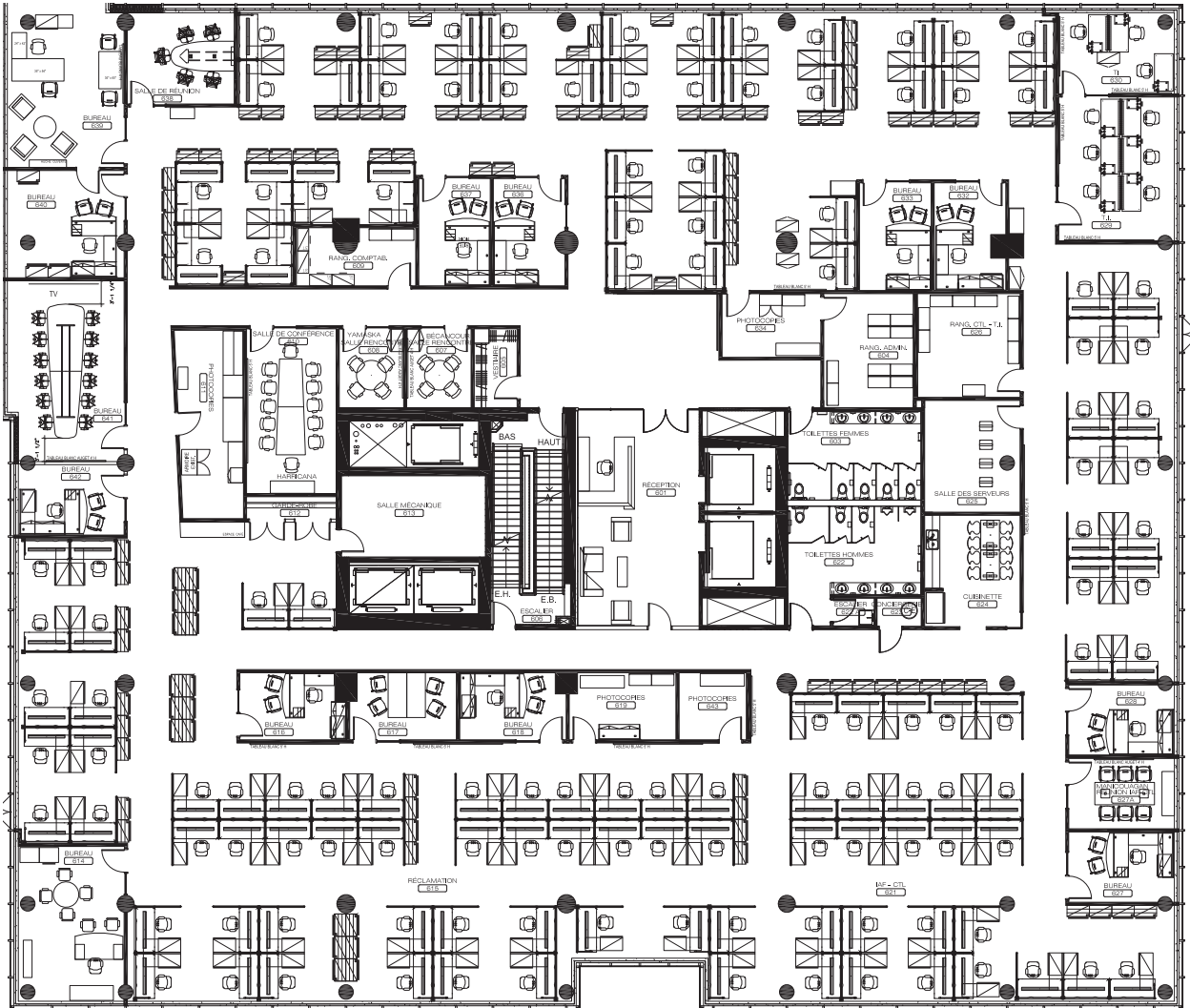
CBRE

Caractéristiques de l'espace

Space Features

- + Des espaces de bureaux de catégorie A avec des fenêtres allant du sol au plafond offrant une lumière naturelle abondante et une vue dégagée sur le quartier.
- + L'immeuble abrite un nouvel hôtel Alt+ et offre un accès direct au stationnement souterrain du Square, qui comprend 2 100 places de stationnement chauffées.
- + Les équipements du bâtiment comprennent un stationnement souterrain chauffé, des bornes de recharge pour les véhicules électriques, un service de sécurité sur place 24h/24 et 7j/7, des espaces extérieurs, un prêt de vélos pour circuler dans le Quartier Dix30. Bénéficiant de la proximité immédiate des centaines de boutiques, restaurants, cafés et services situés dans le Quartier DIX30™.
- + L'immeuble est adjacent à la station Du Quartier et au terminus du Réseau express métropolitain (REM), qui relie le Quartier Dix30 au centre-ville de Montréal en moins de 15 minutes.
- + Class-A office space with floor-to-ceiling windows providing abundant natural light and unobstructed views of the area.
- + The building is home to a new Alt+ hotel, and offers direct access to Le Square's underground parking, which includes 2,100 heated parking spaces.
- + Building amenities include underground heated parking, car charging stations for electric vehicles, onsite security 24/7, outdoor space, bike loan to circulate around Quartier Dix30. Benefiting from the immediate proximity of the hundreds of shops, restaurants, cafés and services located in Quartier DIX30™.
- + The building is adjacent to the Du Quartier station and the Réseau Express Métropolitain (REM) terminus, which links Quartier Dix30 to Downtown Montreal in less than 15 minutes.

Plan d'étage
Floor Plan




Conditions de location

Lease Deal Terms



Sécurité 24/7
24/7 security



9 MIN




DU QUARTIER



Stationnement intérieur
Indoor Parking



Walk
Score
71

Étage Floor	6
Superficie par étage (pi²) Area (sq. ft.)	21 965 pi²
Loyer net Net rent	Négociable negotiable
Loyer additional Additional rent	13,84 \$
Électricité Electricity	Incluse Included
Mobilier Furniture	Négociable negotiable
Fin du bail actuel Lease Expiry	9 janvier 2028 January 9 th , 2028

9150, boulevard Léduc
Brossard (Québec)

À sous-louer
For Sublease

Étage 6 Floor 6



9150, boulevard Léduc
Brossard (Québec)

À sous-louer
For Sublease

Étage 6 Floor 6



Communiquez
avec nous

Contact Us

Liam Mayes**

Vice-président

Vice President

+1 514 375 0805

liam.mayes@cbre.com

Courtier immobilier

Real Estate Broker

Juan-Alonso Papathanassiou

Gestionnaire de transactions

Transaction Manager

+1 514 375 0825

juanalonso.papa@cbre.com

Courtier immobilier

Real Estate Broker

CBRE Limitée | Agence immobilière

1250, boulevard René-Lévesque Ouest

Bureau 2800

Montréal (Québec) H3B 4W8

**Courtier immobilier agissant au sein de la société par actions Immobilier Liam Mayes inc.

Restaurants
Bars

Boutiques
Shops

Pharmacie
Pharmacy

Salle de sport
Gym

