

5220 AV. DU PARC

BÂTISSE COMMERCIAL À VENDRE | COMMERCIAL BUILDING FOR SALE



DETAILS | DÉTAILS:

ASKING PRICE/ PRIX DEMANDÉ: \$1,990,000 + GST/QST

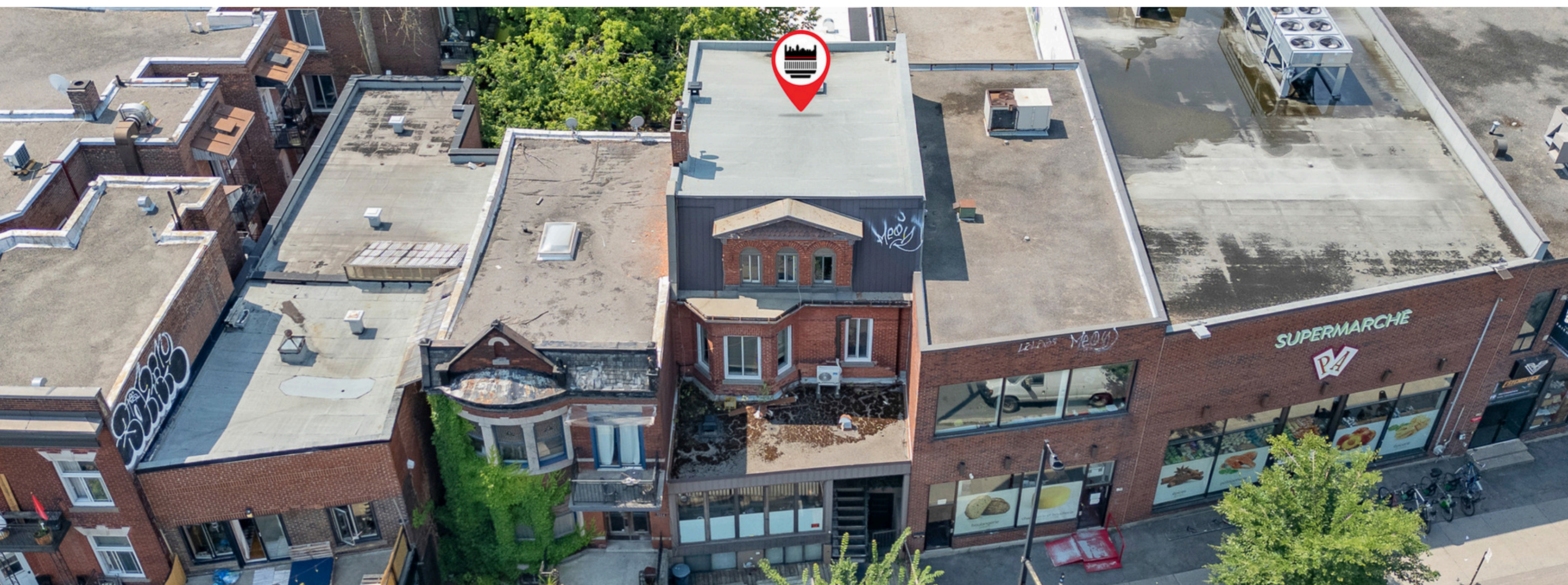
AREA/ SUPERFICIE: ± 5,673 SQFT/ Pi2

Rare opportunity to acquire a ±5,673 sq.ft. mixed-use building in the heart of Mile End. The ground floor offers prime visibility and is ideally suited for a dental clinic, veterinary office, community center, or other professional or institutional use, while the upper floors can be reconfigured into two or more residential units, offering strong potential for rental or Airbnb use (subject to regulations). Located steps from Bernard and Van Horne, the property benefits from high foot traffic, excellent public transit access, and a vibrant surrounding community of cafés, boutiques, and services. Ideal for an owner-occupant!

Belle opportunité d'acheter un immeuble polyvalent d'environ au coeur du Mile End. Le rez-de-chaussée est idéal pour une clinique, des bureaux ou un usage communautaire; les étages supérieurs peuvent être transformés en deux ou plusieurs logements avec un fort potentiel locatif ou Airbnb (sous réserve de la réglementation). Situé à deux pas des avenues Bernard et Van Horne, il offre une excellente visibilité, une circulation piétonnière et un excellent accès aux transports en commun. Une opportunité rare dans l'un des quartiers les plus dynamiques de Montréal. Idéal pour un propriétaire-occupant!

Expenses Dépenses	Amount Montant
Municipal tax Taxe municipale	\$ 51,354
School tax Taxe scolaire	\$ 1,692







ÉQUIPE

SAMUEL BENIZRI

IMMOBILIER - REAL ESTATE

KHALY NIANG & KEVIN CHAIM

COMMERCIAL & RESIDENTIAL REAL ESTATE BROKER

COURTIER IMMOBILIER COMMERCIAL & RÉSIDENTIEL

KNIANG@KW.COM | KEVINCHAIM@KW.COM

SAMUELBENZRI.COM