

CARREFOUR DORION ET LES PROMENADES HARWOOD

345-393 Boulevard Harwood
Vaudreuil (QC) J7V 7W1

401 Boulevard Harwood
Vaudreuil (QC) J7V 7W1



- Située à l'ouest de l'île de Montréal, Vaudreuil-Dorion est délimitée par la rivière des Outaouais, le lac des Deux Montagnes, les voies ferrées du Canadien National et du Canadien Pacifique et les autoroutes 20, 30 et 40. / The town of Vaudreuil-Dorion is located just west of the Island of Montreal and bordered by the Ottawa River, Lac des Deux Montagnes, the Canadian National and Canadian Pacific rail lines and Highways 20, 30 and 40.
- Vaudreuil-Dorion est parmi l'une des villes avec la plus forte croissance au Québec et possède une abondance de projets de résidentielles. / Vaudreuil-Dorion ranks amongst the province's fastest growing communities and boasts an abundance of housing projects.
- Selon la liste de 2019 de Maclean des meilleures villes canadiennes pour élever une famille, Vaudreuil-Dorion été élue la 2ème meilleure dans la province et 7ème au Canada. / According to Maclean's 2019 list of best Canadian communities in which to raise families, Vaudreuil-Dorion ranks as the 2nd best city in Québec and 7th country-wide.
- Les centres sont situés à l'intersection entre l'autoroute 20 et l'avenue Ranger. / The centres are located at the intersection of Highway 20 and Ranger Avenue.

132,000
pi. ca /sq. ft.

29
magasins
/stores

652
stationnements
/parking

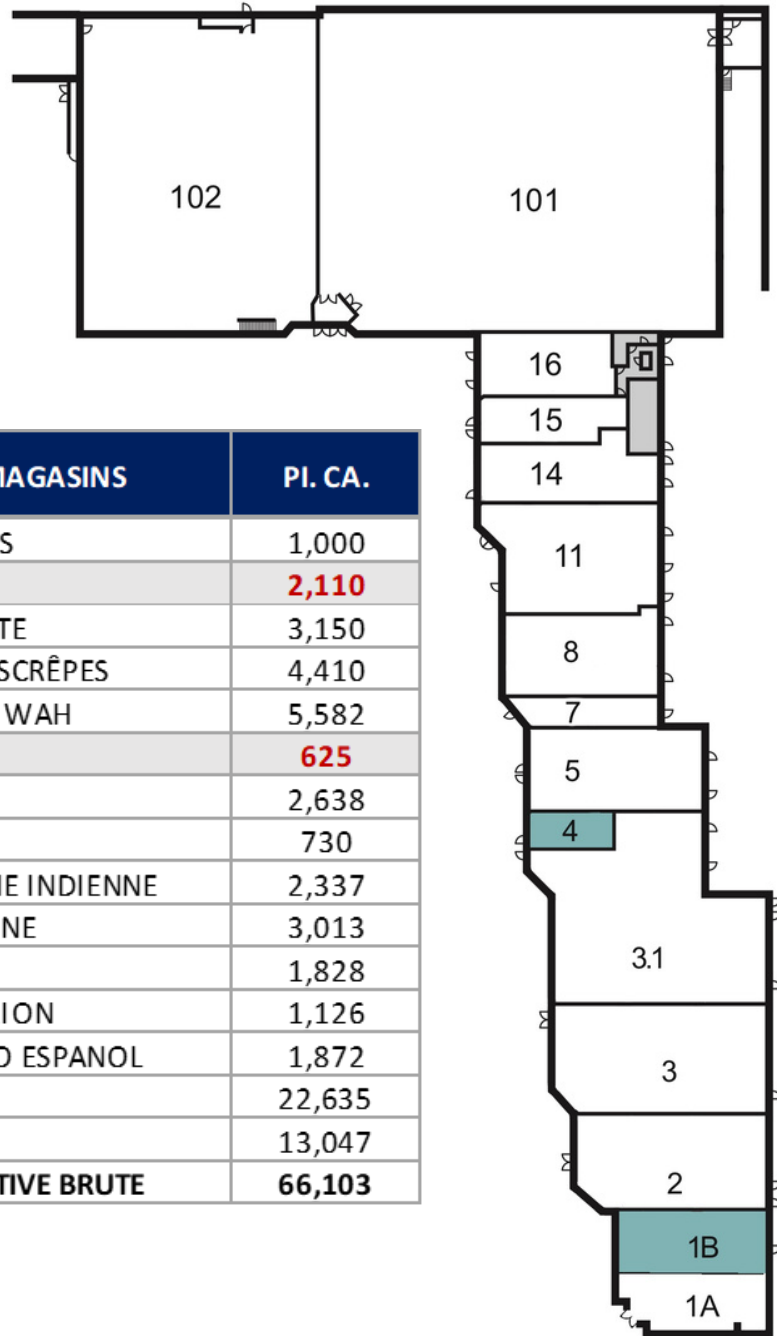
terrain de
200,000
disponible pour
développement

CARREFOUR DORION

345-393 Boulevard Hardwood
Vaudreuil (QC) J7V 7W1



JANUARY 2024



NUMÉRO CIVIQUE	LOCAL	LISTE DE MAGASINS	PI. CA.
345	1A	SOUS LES OLIVIERS	1,000
345	1B	AVAILABLE	2,110
347	2	LA FRITE À BRIGITTE	3,150
349	3	RESTAURANT EGGSCRÊPES	4,410
351	3.1	RESTAURANT WEI WAH	5,582
363	4	AVAILABLE	625
365	5	MÉNAGE-TOI	2,638
369	7	SUSHI YAGAMI	730
369	8	BHANDARI CUISINE INDIENNE	2,337
379	11	L'ENTREPÔT MARINE	3,013
383	14	JARDIN ZEN	1,828
385	15	PIZZA GUSTA DORION	1,126
387	16	LIBRAIRIE EL LIBRO ESPANOL	1,872
391	101	CINEPLEX	22,635
393	102	DOLLARAMA	13,047
		SUPERFICIE LOCATIVE BRUTE	66,103

Howard Wiseman
President & COO

(514) 516-1345
howard@econo-malls.com

Kyle Wiseman
Leasing Specialist

(514) 566-3879
kyle@econo-malls.com

The information contained herein has been obtained from various sources considered reliable for which we make no representations, declarations or warranties, express or implied, as to the accuracy or completeness of the information contained herein or otherwise. Such information is subject to change and should not be relied upon without independent investigation and verification. We expressly disclaim any and all liability for any errors or omissions in this rental plan or any other written or oral communication transmitted or made available. This plan is not to scale.

CARREFOUR DORION ET LES PROMENADES HARWOOD

345-393 Boulevard Harwood
Vaudreuil (QC) J7V 7W1

401 Boulevard Harwood
Vaudreuil (QC) J7V 7W1



- Située à l'ouest de l'île de Montréal, Vaudreuil-Dorion est délimitée par la rivière des Outaouais, le lac des Deux Montagnes, les voies ferrées du Canadien National et du Canadien Pacifique et les autoroutes 20, 30 et 40. / The town of Vaudreuil-Dorion is located just west of the Island of Montreal and bordered by the Ottawa River, Lac des Deux Montagnes, the Canadian National and Canadian Pacific rail lines and Highways 20, 30 and 40.
- Vaudreuil-Dorion est parmi l'une des villes avec la plus forte croissance au Québec et possède une abondance de projets de résidentielles. / Vaudreuil-Dorion ranks amongst the province's fastest growing communities and boasts an abundance of housing projects.
- Selon la liste de 2019 de Maclean des meilleures villes canadiennes pour élever une famille, Vaudreuil-Dorion été élue la 2ème meilleure dans la province et 7ème au Canada. / According to Maclean's 2019 list of best Canadian communities in which to raise families, Vaudreuil-Dorion ranks as the 2nd best city in Québec and 7th country-wide.
- Les centres sont situés à l'intersection entre l'autoroute 20 et l'avenue Ranger. / The centres are located at the intersection of Highway 20 and Ranger Avenue.

132,000
pi. ca /sq. ft.

29
magasins
/stores

652
stationnements
/parking

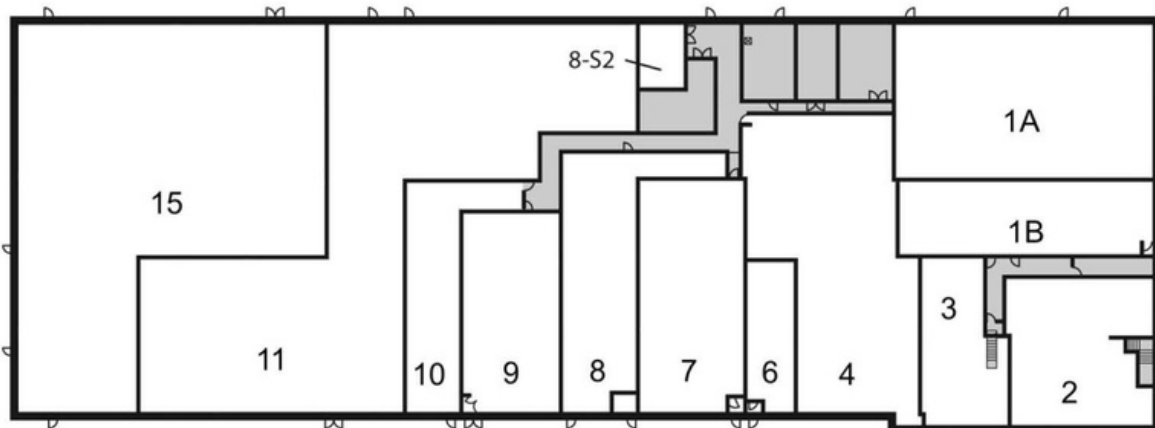
terrain de
200,000
disponible pour
développement

LES PROMENADES HARWOOD

401 Boulevard Hardwood
Vaudreuil (QC) J7V 7W1

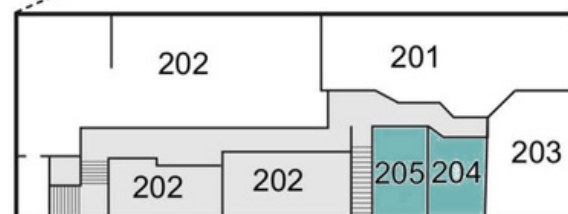


JANUARY 2024



1ER ETAGE

LOCAL	LISTE DE MAGASINS	PI. CA.
1A	PIÈCES D'AUTO NAPA (UAP)	6,172
1B	RESTAURANT EL HORNELLO	2,924
2	SAQ	3,122
3	CANADA POST	1,984
4	SEIRIOS K9 ACADEMY	6,185
6	SUBWAY	1,215
7	LA BELLE PATATE	3,643
8	ANIMALERIE TOU TOU	3,373
8-S2	ANIMALERIE TOU TOU	459
9	YELLOW	3,037
10	LES BOUTIQUES POPA VAPE	2,288
11	NOREA FOYERS VAUDREUIL	14,132
15	SRSOR	13,528
	SUPERFICIE LOCATIVE BRUTE	62,062



2E ETAGE

LOCAL	LISTE DE MAGASINS	PI. CA.
201	LES MANIFESTES	675
202	GRUPE FINANCIER SEGUIN	2,043
203	LES MANIFESTES	343
204	AVAILABLE	188
205	AVAILABLE	186
	ESPACE COMMUN	651
	SUPERFICIE LOCATIVE BRUTE	4,086

Howard Wiseman
President & COO

(514) 516-1345
howard@econo-malls.com

Kyle Wiseman
Leasing Specialist

(514) 566-3879
kyle@econo-malls.com

The information contained herein has been obtained from various sources considered reliable for which we make no representations, declarations or warranties, express or implied, as to the accuracy or completeness of the information contained herein or otherwise. Such information is subject to change and should not be relied upon without independent investigation and verification. We expressly disclaim any and all liability for any errors or omissions in this rental plan or any other written or oral communication transmitted or made available. This plan is not to scale.