



ASSET
MANAGEMENT
SERVICES

AVAILABLE FOR LEASE IN MURRAY
448 E WINCHESTER ST (6400 South)
\$22.00 RSF FS

COMMERCE PARK IV



PROPERTY FEATURES

- Easy Access to I-15 & I-215 Freeways
- Great Mid-Valley Location
- Excellent Access & Visibility
- Located on UTA Bus Route
- Close to Fashion Place Mall & Numerous Restaurants
- On Site Management
- Common Area Conference Room

SPACE AVAILABLE FOR LEASE

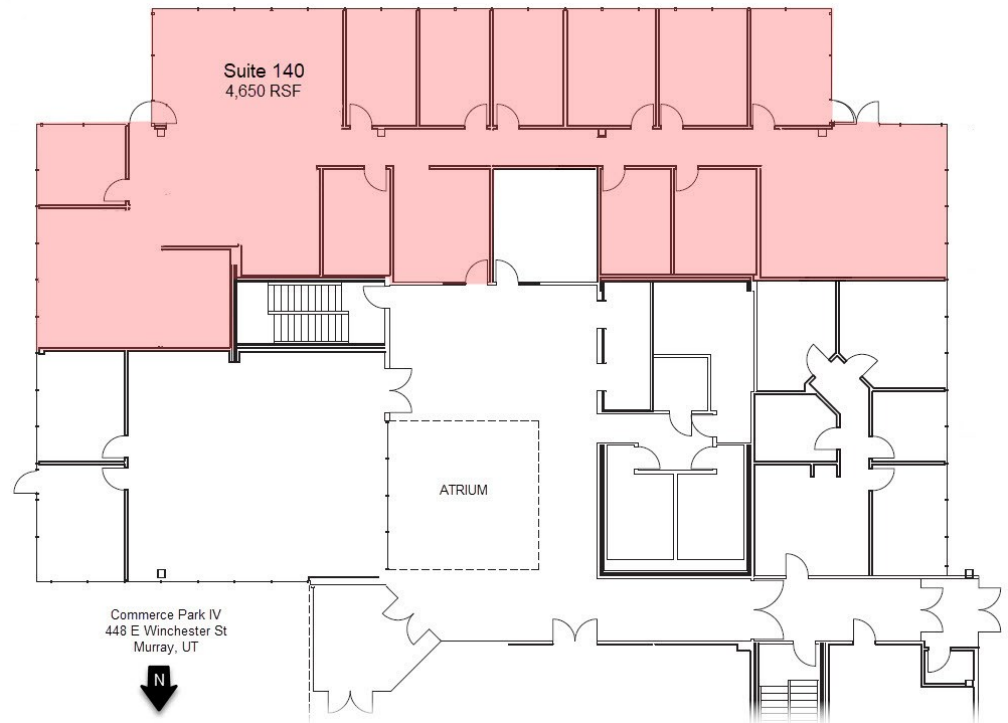
- Suite 140 - 4,650 RSF, Divisible to ~2,300
- Suite 450 - 2,307 RSF

488 E WINCHESTER STREET, STE 325
MURRAY, UT 84107 801.288.8811
ams-utah.com

SHAUNA LYNN, CCIM
slynn@ams-utah.com



Suite 140 - 4,650 RSF
Divisible to 2,300±



Suite 450 - 2,307 RSF



A detailed map of the area around 480 East Winchester Street. The map shows a network of roads including Interstate 15 (I-15), Interstate 215 (I-215), and the Belt Route. Key locations marked include Grant Elementary School, Western Park, Fashion Place, Sam's Club, Brighton Place, Wasatch Club Apartments, and the Jordan and Salt Lake City Canal. A red pin marks the location of 480 East Winchester Street. The map also shows various streets such as W 6100 S, W 6200 S, W 6300 S, W 6400 S, W 6500 S, W 6600 S, W 6700 S, W 6800 S, W 6900 S, W 7000 S, W 7100 S, W 7200 S, W 7300 S, W 7400 S, W 7500 S, W 7600 S, W 7700 S, W 7800 S, W 7900 S, W 8000 S, W 8100 S, W 8200 S, W 8300 S, W 8400 S, W 8500 S, W 8600 S, W 8700 S, W 8800 S, W 8900 S, W 9000 S, W 9100 S, W 9200 S, W 9300 S, W 9400 S, W 9500 S, W 9600 S, W 9700 S, W 9800 S, W 9900 S, W 10000 S, W 10100 S, W 10200 S, W 10300 S, W 10400 S, W 10500 S, W 10600 S, W 10700 S, W 10800 S, W 10900 S, W 11000 S, W 11100 S, W 11200 S, W 11300 S, W 11400 S, W 11500 S, W 11600 S, W 11700 S, W 11800 S, W 11900 S, W 12000 S, W 12100 S, W 12200 S, W 12300 S, W 12400 S, W 12500 S, W 12600 S, W 12700 S, W 12800 S, W 12900 S, W 13000 S, W 13100 S, W 13200 S, W 13300 S, W 13400 S, W 13500 S, W 13600 S, W 13700 S, W 13800 S, W 13900 S, W 14000 S, W 14100 S, W 14200 S, W 14300 S, W 14400 S, W 14500 S, W 14600 S, W 14700 S, W 14800 S, W 14900 S, W 15000 S, W 15100 S, W 15200 S, W 15300 S, W 15400 S, W 15500 S, W 15600 S, W 15700 S, W 15800 S, W 15900 S, W 16000 S, W 16100 S, W 16200 S, W 16300 S, W 16400 S, W 16500 S, W 16600 S, W 16700 S, W 16800 S, W 16900 S, W 17000 S, W 17100 S, W 17200 S, W 17300 S, W 17400 S, W 17500 S, W 17600 S, W 17700 S, W 17800 S, W 17900 S, W 18000 S, W 18100 S, W 18200 S, W 18300 S, W 18400 S, W 18500 S, W 18600 S, W 18700 S, W 18800 S, W 18900 S, W 19000 S, W 19100 S, W 19200 S, W 19300 S, W 19400 S, W 19500 S, W 19600 S, W 19700 S, W 19800 S, W 19900 S, W 20000 S, W 20100 S, W 20200 S, W 20300 S, W 20400 S, W 20500 S, W 20600 S, W 20700 S, W 20800 S, W 20900 S, W 21000 S, W 21100 S, W 21200 S, W 21300 S, W 21400 S, W 21500 S, W 21600 S, W 21700 S, W 21800 S, W 21900 S, W 22000 S, W 22100 S, W 22200 S, W 22300 S, W 22400 S, W 22500 S, W 22600 S, W 22700 S, W 22800 S, W 22900 S, W 23000 S, W 23100 S, W 23200 S, W 23300 S, W 23400 S, W 23500 S, W 23600 S, W 23700 S, W 23800 S, W 23900 S, W 24000 S, W 24100 S, W 24200 S, W 24300 S, W 24400 S, W 24500 S, W 24600 S, W 24700 S, W 24800 S, W 24900 S, W 25000 S, W 25100 S, W 25200 S, W 25300 S, W 25400 S, W 25500 S, W 25600 S, W 25700 S, W 25800 S, W 25900 S, W 26000 S, W 26100 S, W 26200 S, W 26300 S, W 26400 S, W 26500 S, W 26600 S, W 26700 S, W 26800 S, W 26900 S, W 27000 S, W 27100 S, W 27200 S, W 27300 S, W 27400 S, W 27500 S, W 27600 S, W 27700 S, W 27800 S, W 27900 S, W 28000 S, W 28100 S, W 28200 S, W 28300 S, W 28400 S, W 28500 S, W 28600 S, W 28700 S, W 28800 S, W 28900 S, W 29000 S, W 29100 S, W 29200 S, W 29300 S, W 29400 S, W 29500 S, W 29600 S, W 29700 S, W 29800 S, W 29900 S, W 30000 S, W 30100 S, W 30200 S, W 30300 S, W 30400 S, W 30500 S, W 30600 S, W 30700 S, W 30800 S, W 30900 S, W 31000 S, W 31100 S, W 31200 S, W 31300 S, W 31400 S, W 31500 S, W 31600 S, W 31700 S, W 31800 S, W 31900 S, W 32000 S, W 32100 S, W 32200 S, W 32300 S, W 32400 S, W 32500 S, W 32600 S, W 32700 S, W 32800 S, W 32900 S, W 33000 S, W 33100 S, W 33200 S, W 33300 S, W 33400 S, W 33500 S, W 33600 S, W 33700 S, W 33800 S, W 33900 S, W 34000 S, W 34100 S, W 34200 S, W 34300 S, W 34400 S, W 34500 S, W 34600 S, W 34700 S, W 34800 S, W 34900 S, W 35000 S, W 35100 S, W 35200 S, W 35300 S, W 35400 S, W 35500 S, W 35600 S, W 35700 S, W 35800 S, W 35900 S, W 36000 S, W 36100 S, W 36200 S, W 36300 S, W 36400 S, W 36500 S, W 36600 S, W 36700 S, W 36800 S, W 36900 S, W 37000 S, W 37100 S, W 37200 S, W 37300 S, W 37400 S, W 37500 S, W 37600 S, W 37700 S, W 37800 S, W 37900 S, W 38000 S, W 38100 S, W 38200 S, W 38300 S, W 38400 S, W 38500 S, W 38600 S, W 38700 S, W 38800 S, W 38900 S, W 39000 S, W 39100 S, W 39200 S, W 39300 S, W 39400 S, W 39500 S, W 39600 S, W 39700 S, W 39800 S, W 39900 S, W 40000 S, W 40100 S, W 40200 S, W 40300 S, W 40400 S, W 40500 S, W 40600 S, W 40700 S, W 40800 S, W 40900 S, W 41000 S, W 41100 S, W 41200 S, W 41300 S, W 41400 S, W 41500 S, W 41600 S, W 41700 S, W 41800 S, W 41900 S, W 42000 S, W 42100 S, W 42200 S, W 42300 S, W 42400 S, W 42500 S, W 42600 S, W 42700 S, W 42800 S, W 42900 S, W 43000 S, W 43100 S, W 43200 S, W 43300 S, W 43400 S, W 43500 S, W 43600 S, W 43700 S, W 43800 S, W 43900 S, W 44000 S, W 44100 S, W 44200 S, W 44300 S, W 44400 S, W 44500 S, W 44600 S, W 44700 S, W 44800 S, W 44900 S, W 45000 S, W 45100 S, W 45200 S, W 45300 S, W 45400 S, W 45500 S, W 45600 S, W 45700 S, W 45800 S, W 45900 S, W 46000 S, W 46100 S, W 46200 S, W 46300 S, W 46400 S, W 46500 S, W 46600 S, W 46700 S, W 46800 S, W 46900 S, W 47000 S, W 47100 S, W 47200 S, W 47300 S, W 47400 S, W 47500 S, W 47600 S, W 47700 S, W 47800 S, W 47900 S, W 48000 S, W 48100 S, W 48200 S, W 48300 S, W 48400 S, W 48500 S, W 48600 S, W 48700 S, W 48800 S, W 48900 S, W 49000 S, W 49100 S, W 49200 S, W 49300 S, W 49400 S, W 49500 S, W 49600 S, W 49700 S, W 49800 S, W 49900 S, W 50000 S, W 50100 S, W 50200 S, W 50300 S, W 50400 S, W 505



801.288.8811

This statement with the information it contains is given with the understanding that all negotiations relating to the leasing of the property described above shall be conducted through this office. The above information, while not guaranteed, has been secured from sources we believe to be reliable.