

Complexe Louis-R.-Renaud II

BUREAU



MONTONI

Tous nos espaces à groupemontoni.com

Complexe Louis-R.-Renaud II



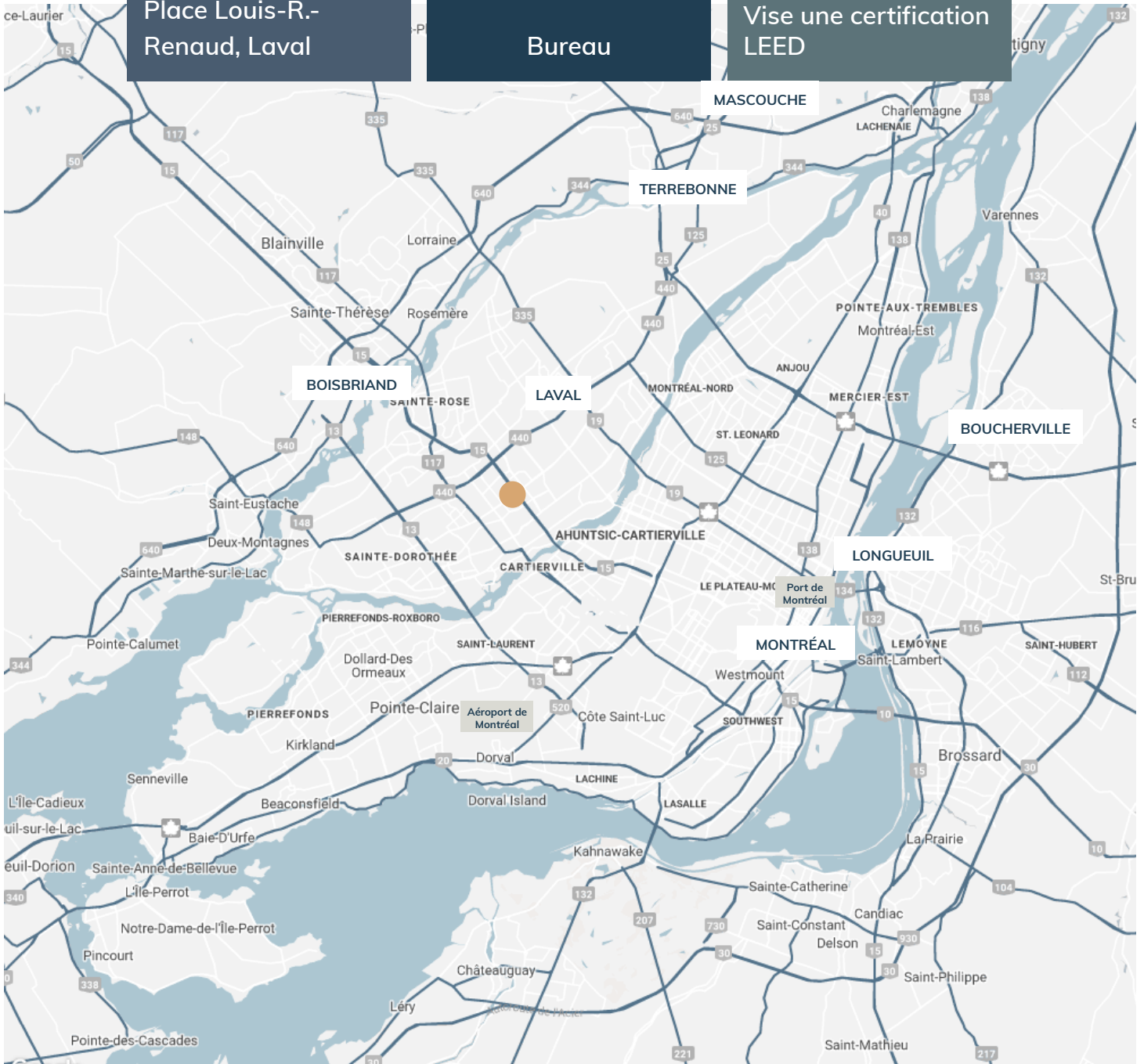
Place Louis-R.-
Renaud, Laval



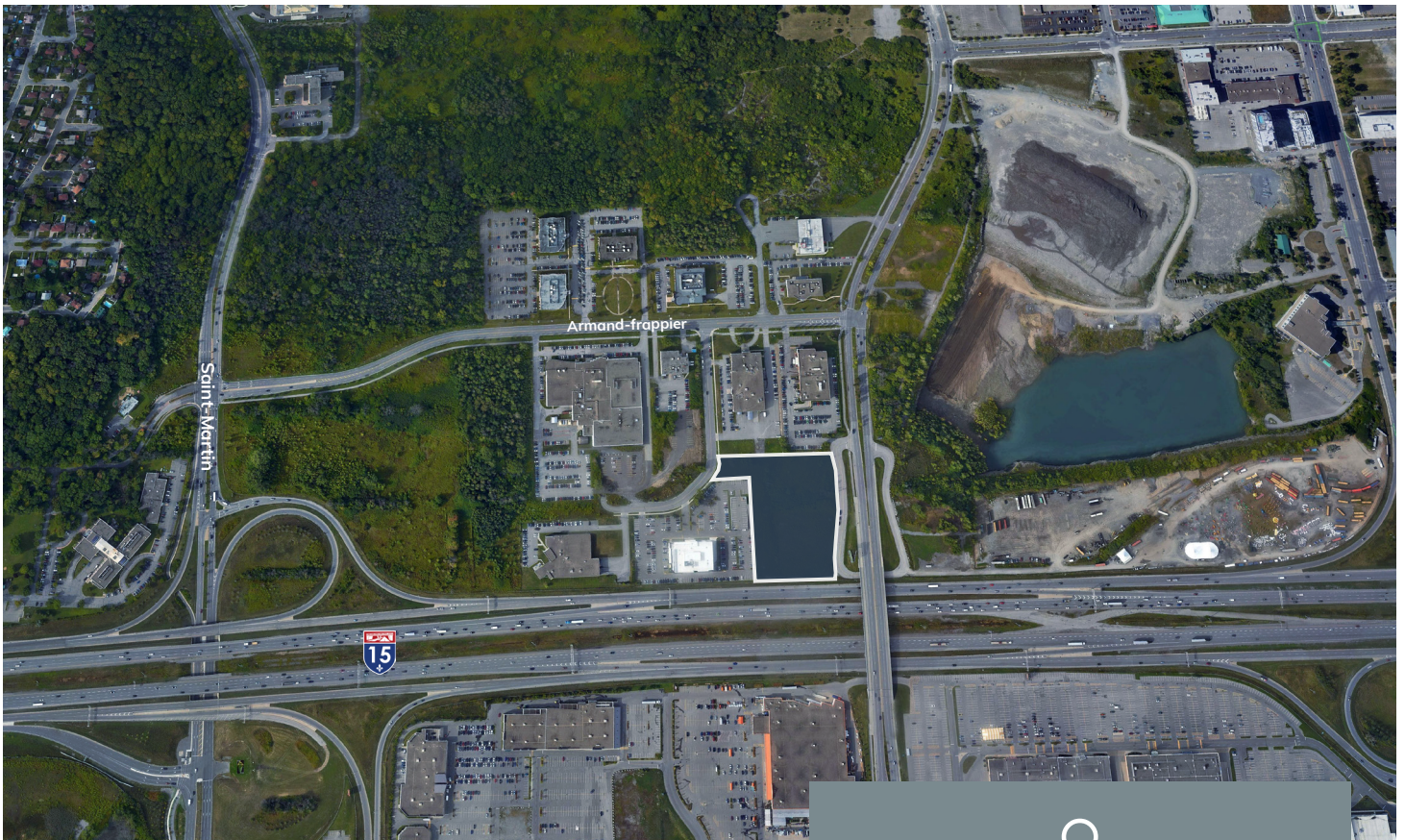
Bureau



Vise une certification
LEED



Complexe Louis-R.-Renaud II



BÂTIMENT

Superficie totale : 167 800 pi ca

Espace disponible : 75 771 pi ca

- » RDC : 15 451 pi ca
- » 2^e étage : 15 080 pi ca
- » 3^e étage : 15 080 pi ca
- » 4^e étage : 15 080 pi ca
- » 5^e étage : 15 080 pi ca

ACCÈS

Place Louis-R.-Renaud, Laval

- » Cases de stationnement intérieures et extérieures
- » Accès rapide aux autoroutes 15, 440
- » Autobus 26, 40, 46, 60



COMMUNIQUEZ AVEC NOUS

info@groupeMontoni.com

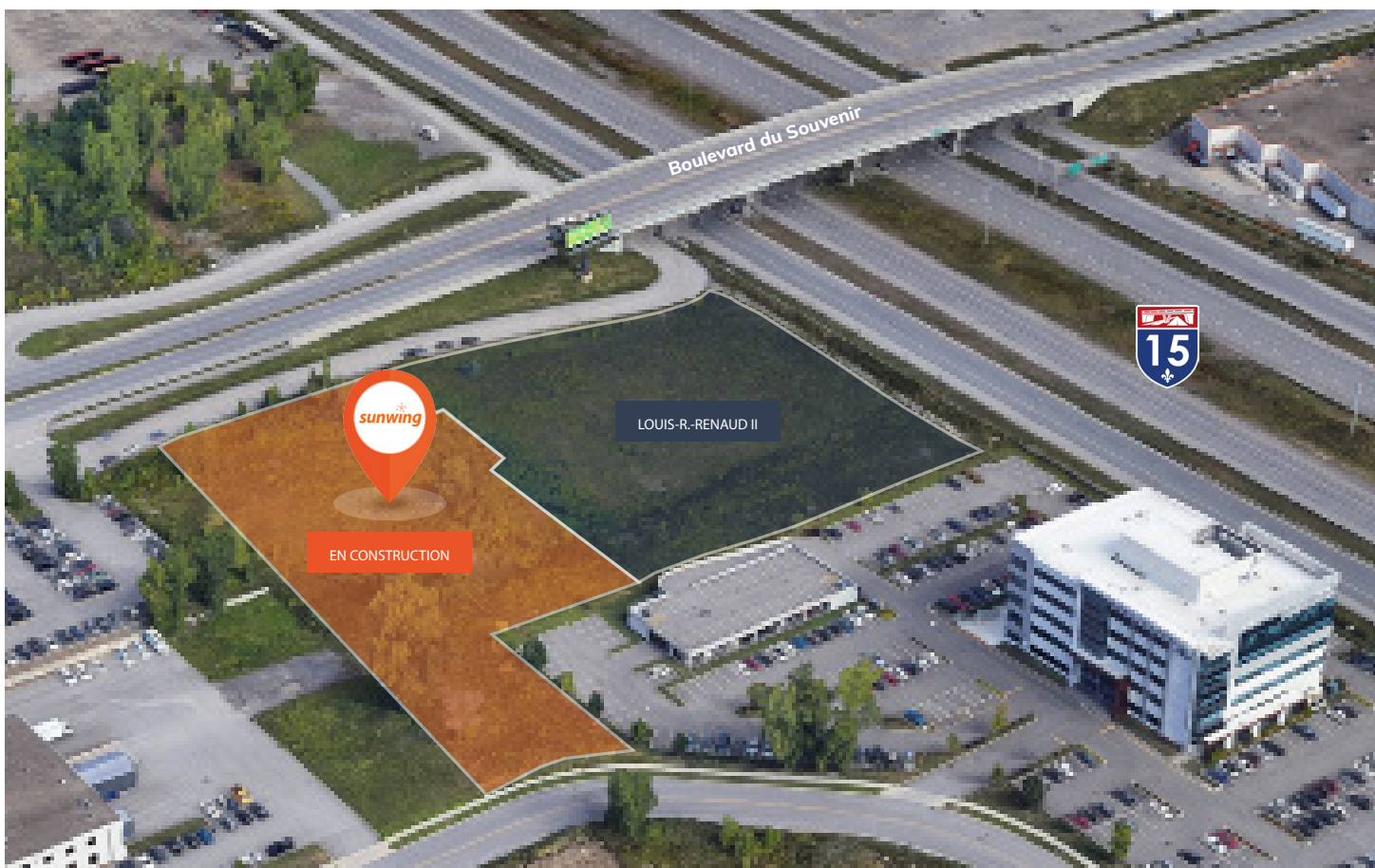
450 978-7500

groupeMontoni.com

4115, autoroute des Laurentides, Laval
Québec, H7L 5W5

Complexe Louis-R.-Renaud II

Plan de terrain 3D



4

Complexe Louis-R.-Renaud II

Perspective



5

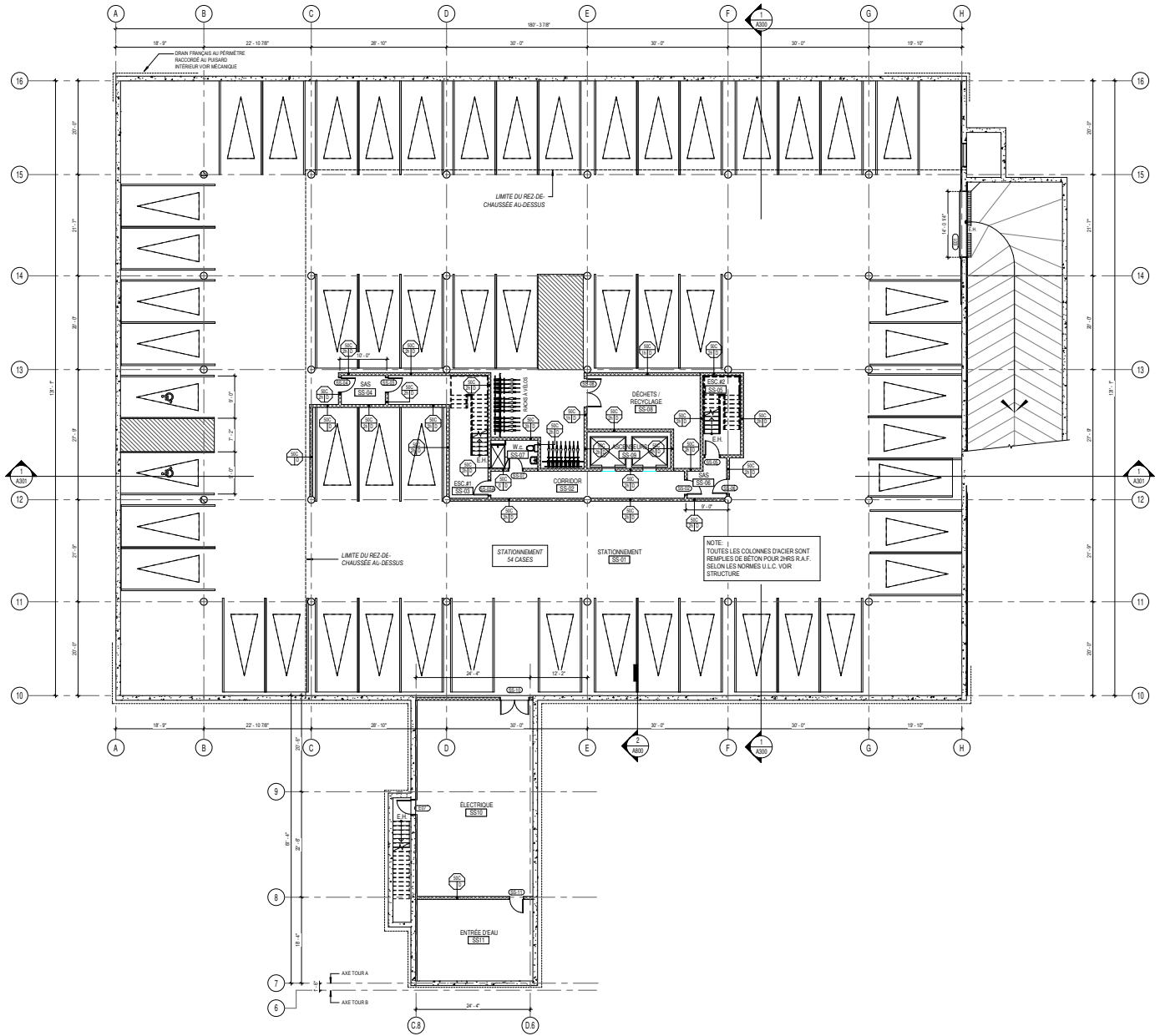
Complexe Louis-R.-Renaud II

Plan de site



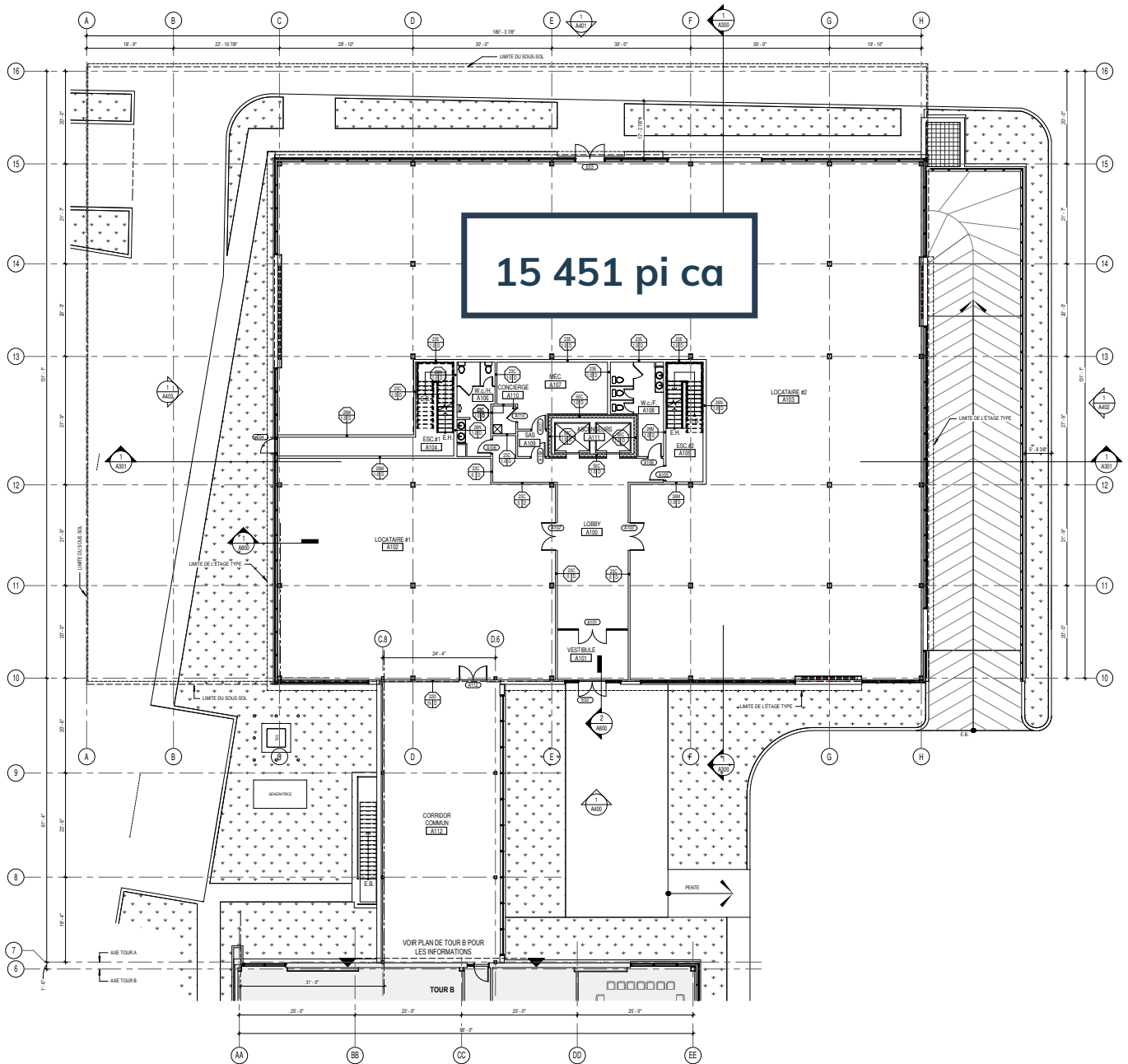
Complexe Louis-R.-Renaud II

Plan du stationnement souterrain



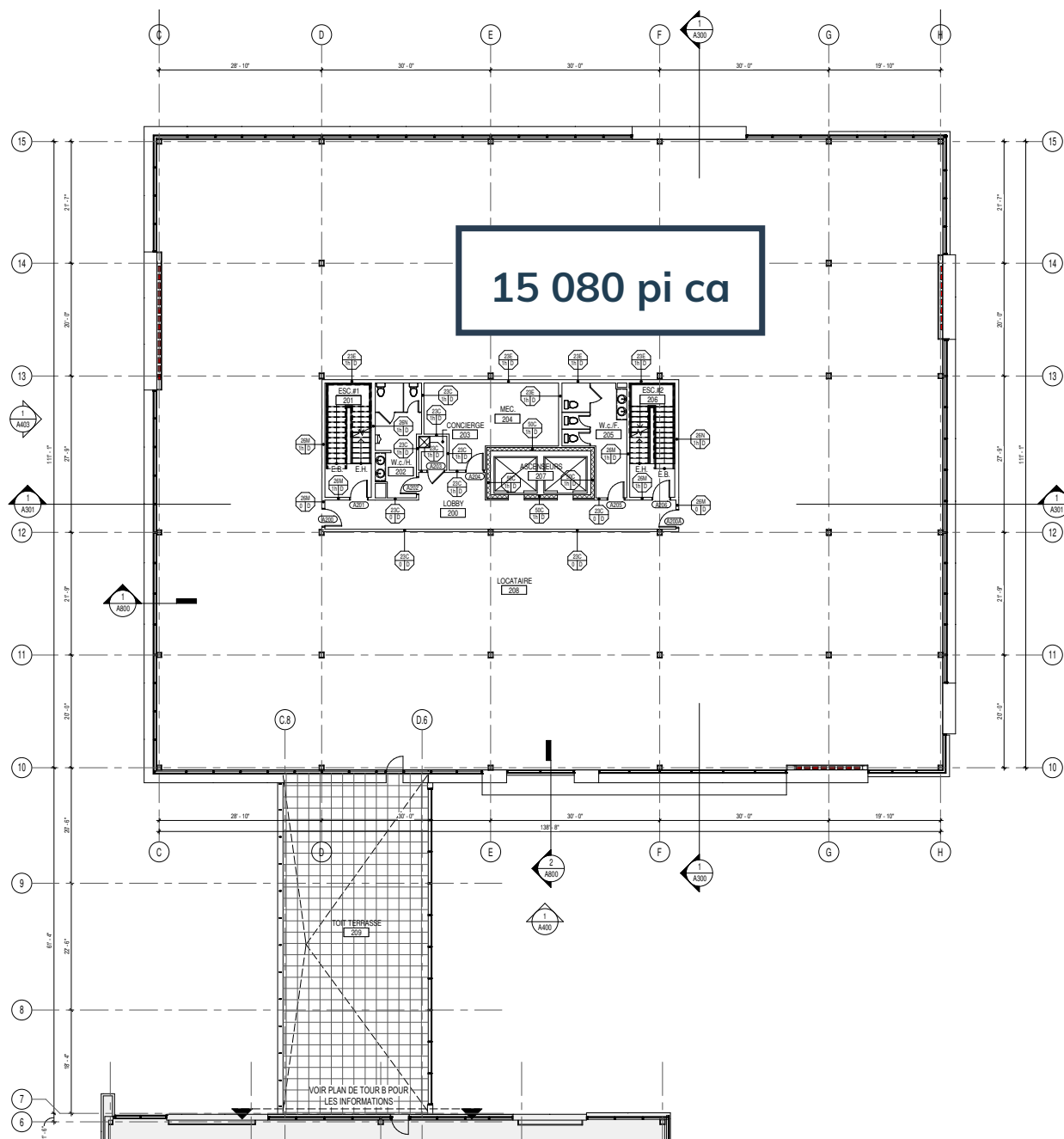
Complexe Louis-R.-Renaud II

Plan du rez-de-chaussée



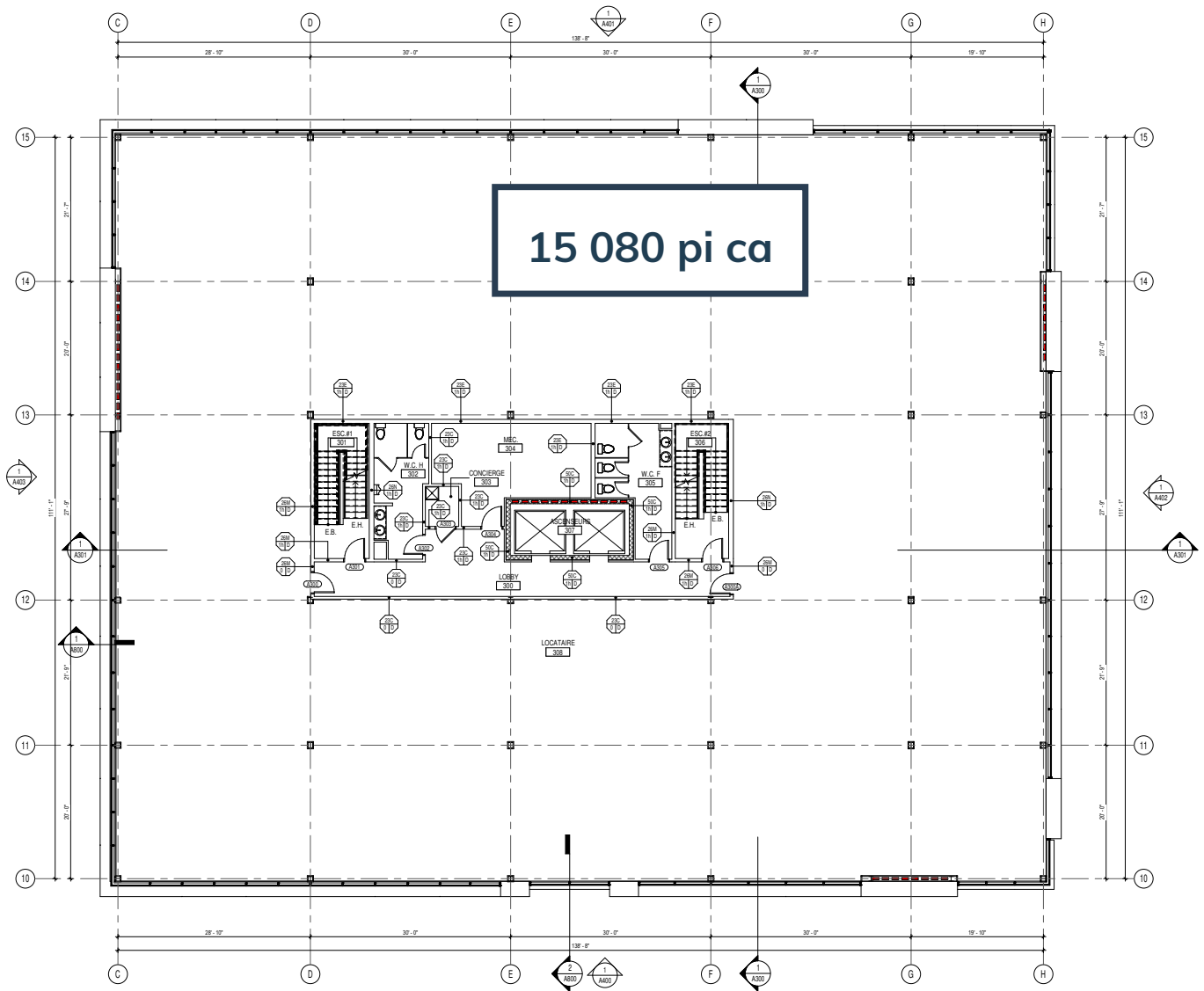
Complexe Louis-R.-Renaud II

Plan du 2^e étage



Complexe Louis-R.-Renaud II

Plan du 3^e au 5^e étage



Complexe Louis-R.-Renaud II

Perspective et informations



- Certification visée : LEED
- Superficie total : 167 800 pi ca
- Espace disponible : 75 771 pi ca
 - RDC : 15 451 pi ca
 - 2e étage : 15 080 pi ca
 - 3e étage : 15 080 pi ca
 - 4e étage : 15 080 pi ca
 - 5e étage : 15 080 pi ca

11