

M
TRIMONT

ESPACES INDUSTRIELS
À LOUER

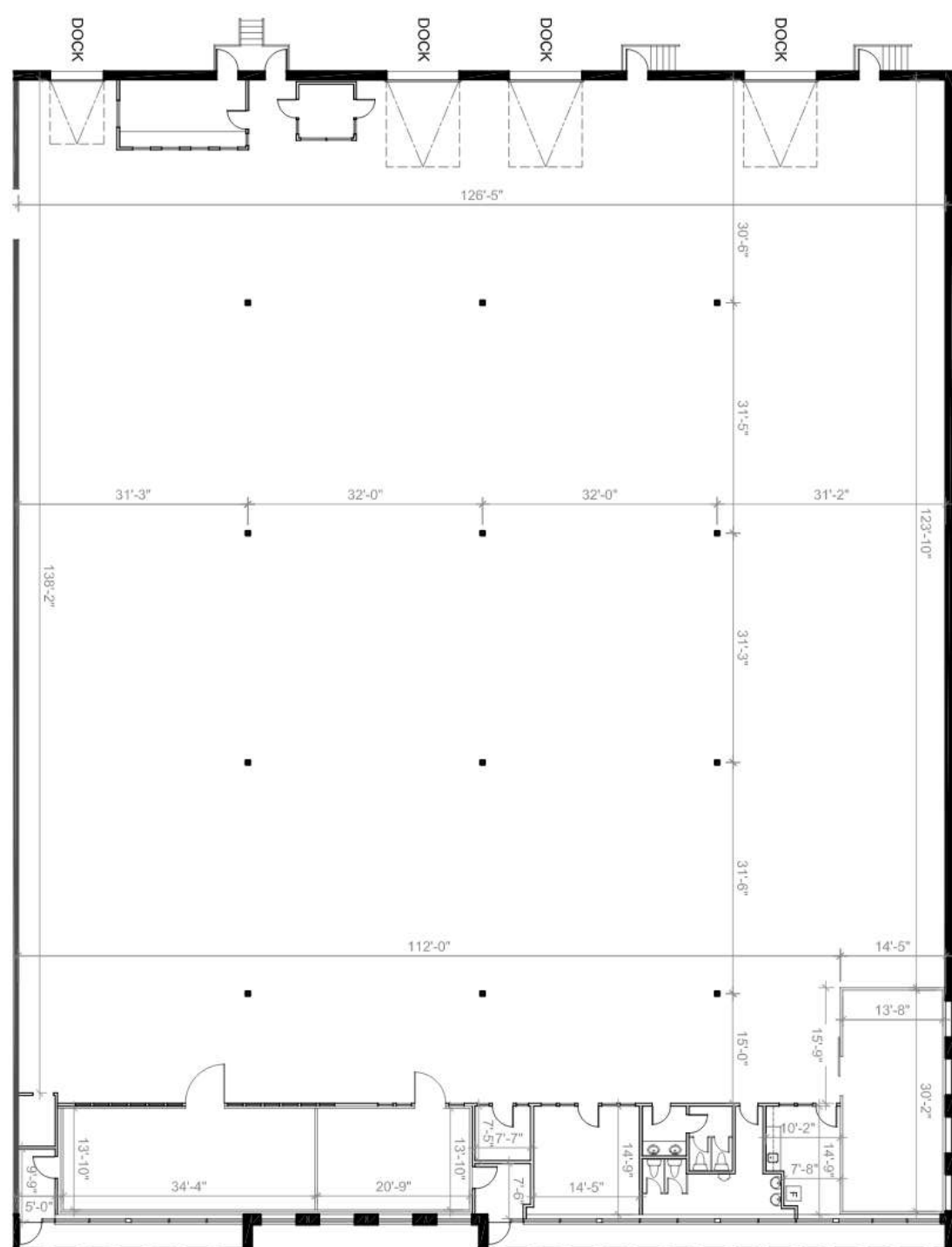
P
PURE INDUSTRIEL

INDUSTRIAL SPACES
FOR LEASE

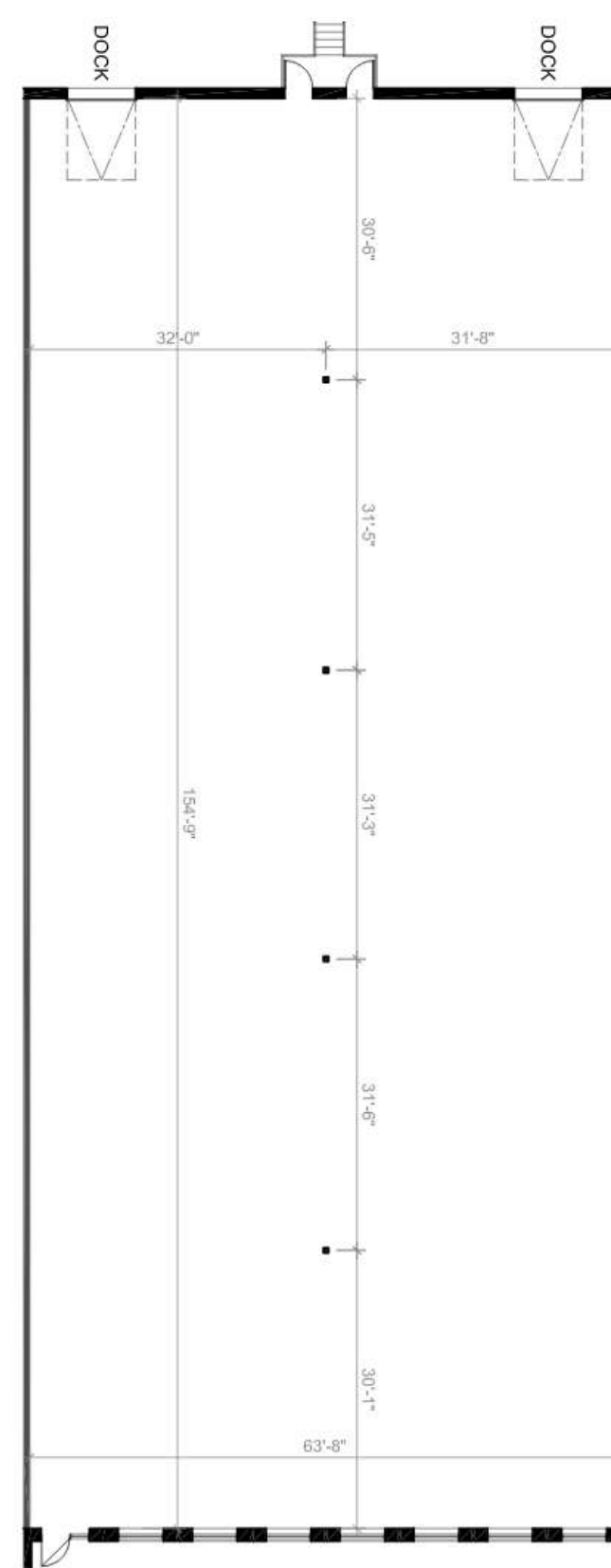
1493-1497
Rue Antonio-Barbeau
Ahuntsic-Cartierville








1493-1497 Rue Antonio-Barbeau








UNITÉ | UNIT:
1493








UNITÉ | UNIT:
1497

	ESPACE TOTAL TOTAL UNIT AREA	± 20 122 Pi² SQ.FT.
	ESPACE ENTREPÔT WAREHOUSE SPACE	± 18 274 Pi² SQ.FT.
	ESPACE BUREAU OFFICE SPACE	± 1 848 Pi² SQ.FT.
	HAUTEUR-LIBRE CLEAR HEIGHT	18'
	QUAIS DE CHARGEMENT TRUCK-LEVEL DOORS	4
	PORTÉE DE LA COLONNE COLUMN SPAN	30' x 32'
	ÉCLAIRAGE LIGHTING	LED

	ESPACE TOTAL TOTAL UNIT AREA	± 10 138 Pi² SQ.FT.
	ESPACE ENTREPÔT WAREHOUSE SPACE	± 10 138 Pi² SQ.FT.
	HAUTEUR-LIBRE CLEAR HEIGHT	18'
	QUAIS DE CHARGEMENT TRUCK-LEVEL DOORS	2
	PORTÉE DE LA COLONNE COLUMN SPAN	30' x 32'
	ÉCLAIRAGE LIGHTING	LED

UNITÉS | UNITS:
1493 - 1497

	SUPERFICIE TOTALE DISPONIBLE TOTAL AVAILABLE AREA	± 30 260 Pi² SQ.FT.
	ESPACE TOTALE D'ENTREPÔT TOTAL WAREHOUSE SPACE	± 28 412 Pi² SQ.FT.
	ESPACE TOTALE DE BUREAU TOTAL OFFICE SPACE	± 1 848 Pi² SQ.FT.
	HAUTEUR-LIBRE CLEAR HEIGHT	18'
	QUAIS DE CHARGEMENT TRUCK-LEVEL DOORS	6
	PORTÉE DE LA COLONNE COLUMN SPAN	30' x 32'
	ÉCLAIRAGE LIGHTING	LED

* Possibilité de fusionner l'unité 1493 et l'unité 1497

* Option to amalgamate Unit 1493 & Unit 1497

CARACTÉRISTIQUES | FEATURES

- Stratégiquement situé à proximité des autoroutes 40 et 15, de l'échangeur l'Acadie et du Marché Central.
- Disponible à partir du 1er mai 2025.
- Situé dans un secteur industriel bien établi, idéal pour la fabrication, l'entreposage ou la distribution.
- Situé à proximité des services essentiels, des restaurants et des grands détaillants.
- Zonage flexible permettant une vaste gamme d'opérations.

- Strategically located near Highways 40, 15, the l'Acadie Circle, and Marché Central.
- Available starting May 1, 2025.
- Part of a well-established industrial sector, ideal for manufacturing, warehousing, or distribution.
- Located near essential services, restaurants, and major retailers
- Flexible zoning allowing for a wide range of operations.



ESPACES INDUSTRIELS À LOUER
CONTACTEZ-NOUS POUR PLUS D'INFORMATIONS



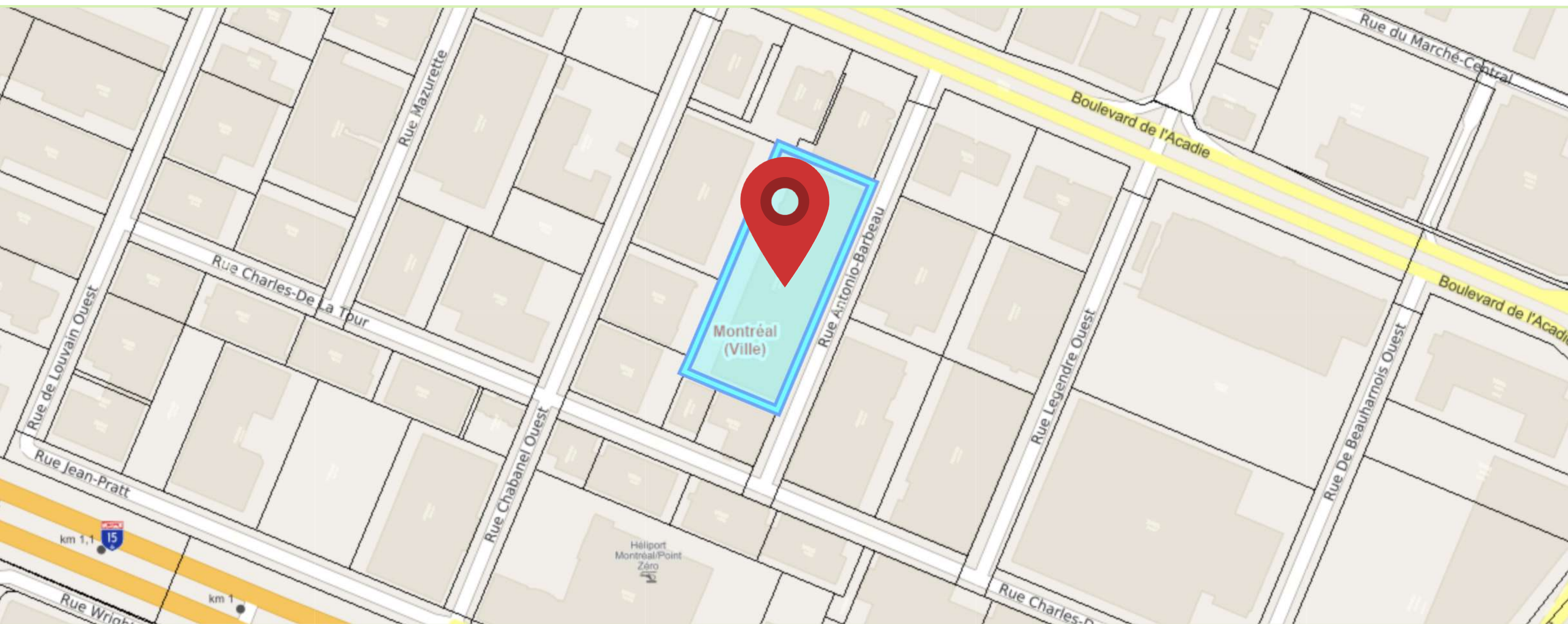
INDUSTRIAL SPACES FOR LEASE
CONTACT US FOR MORE INFORMATION

ZONAGE | ZONING

ZONE: 1254

INDUSTRIAL: I.1 A, I.2 A, I.4 A

COMMERCIAL: C.1(2) C, C.7 A



ESPACES INDUSTRIELS À LOUER

CONTACTEZ-NOUS POUR PLUS D'INFORMATIONS

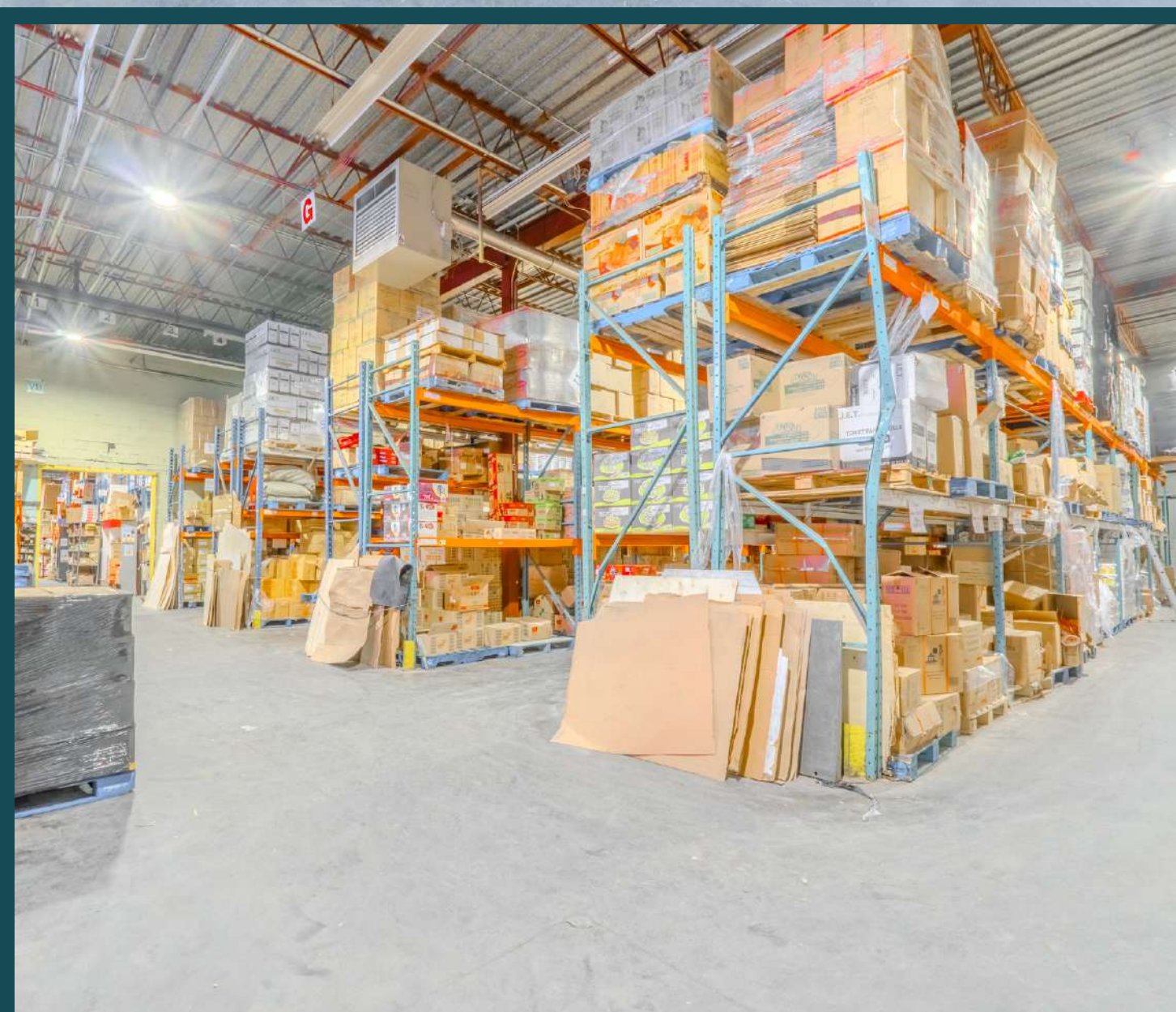
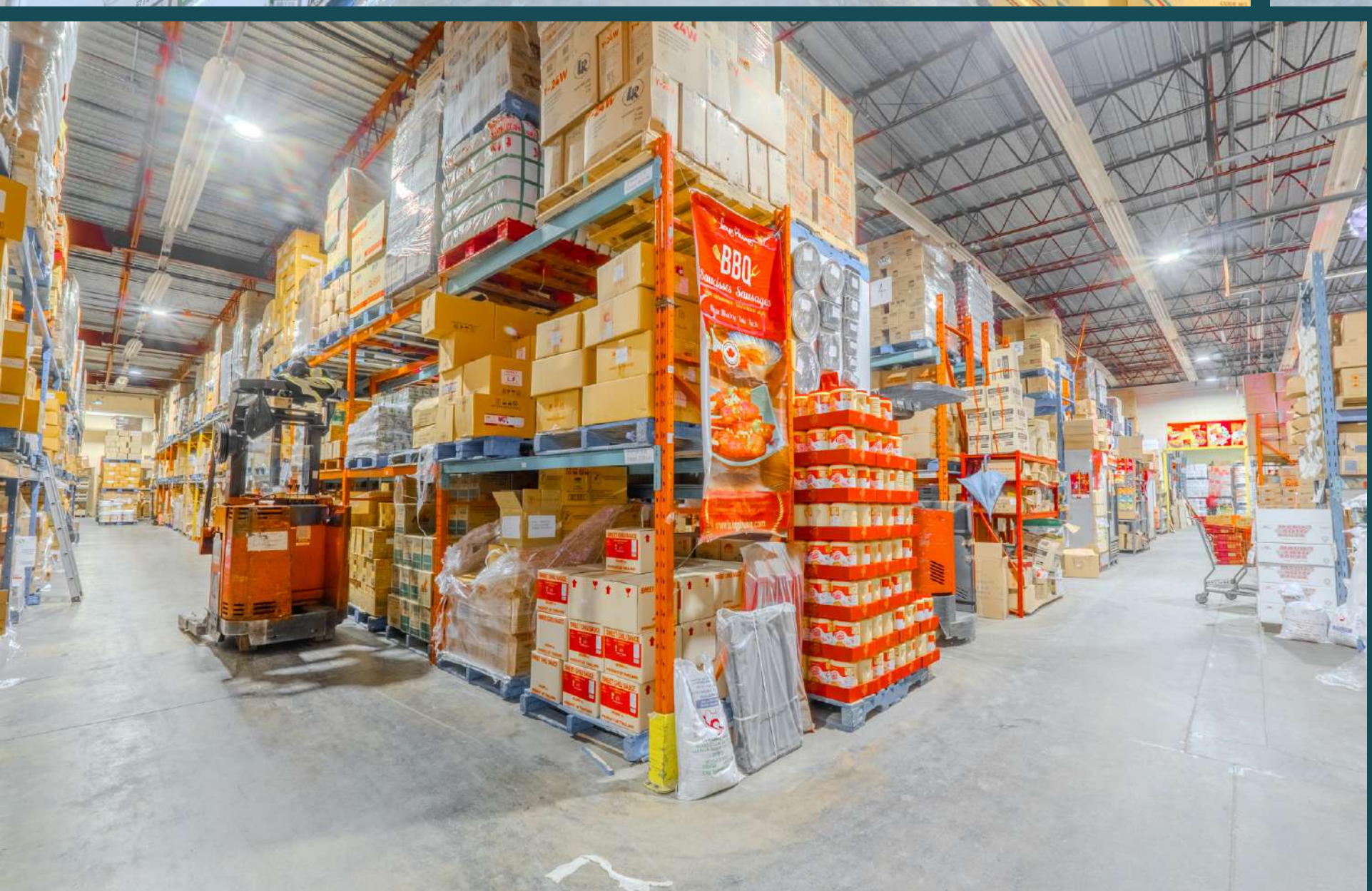
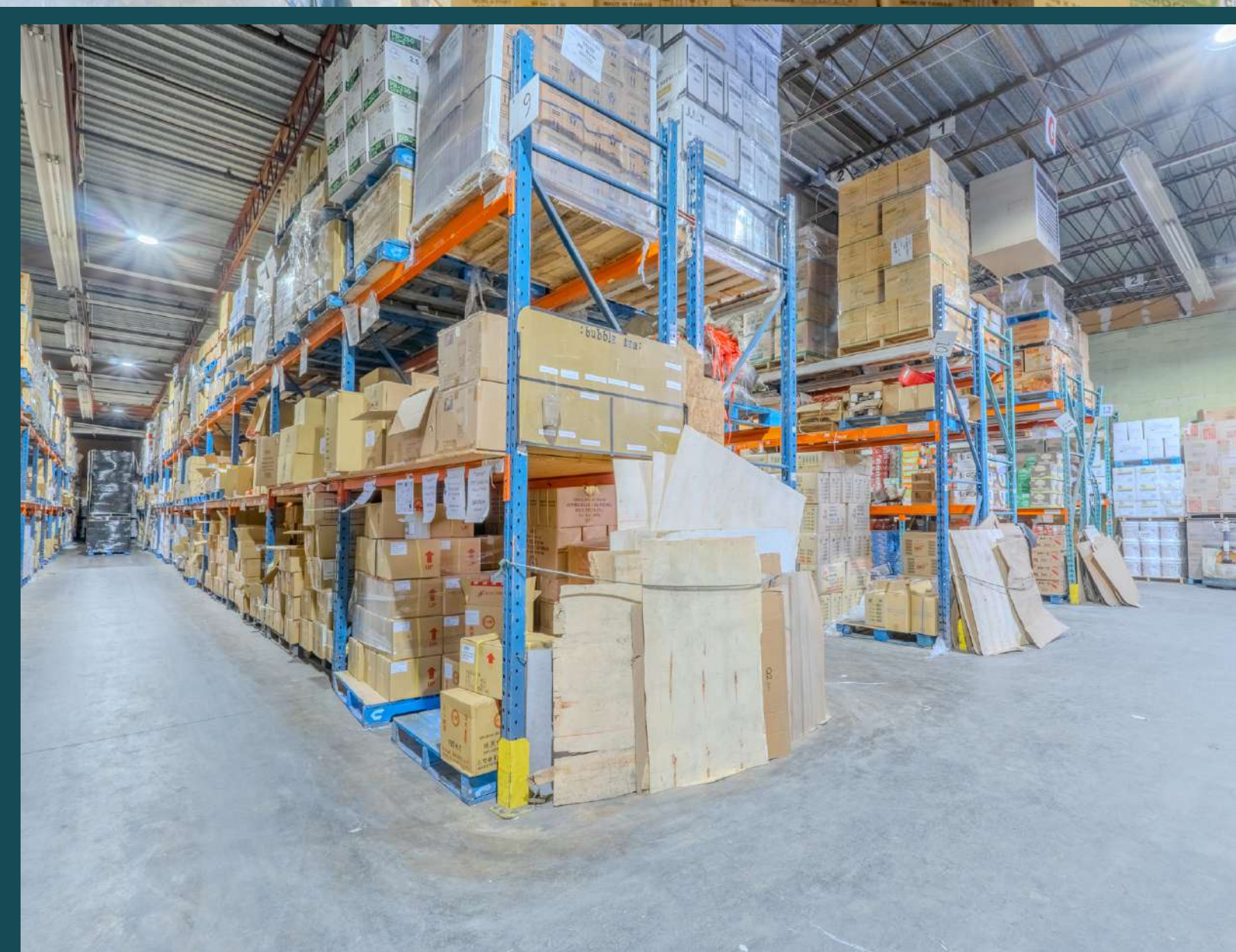
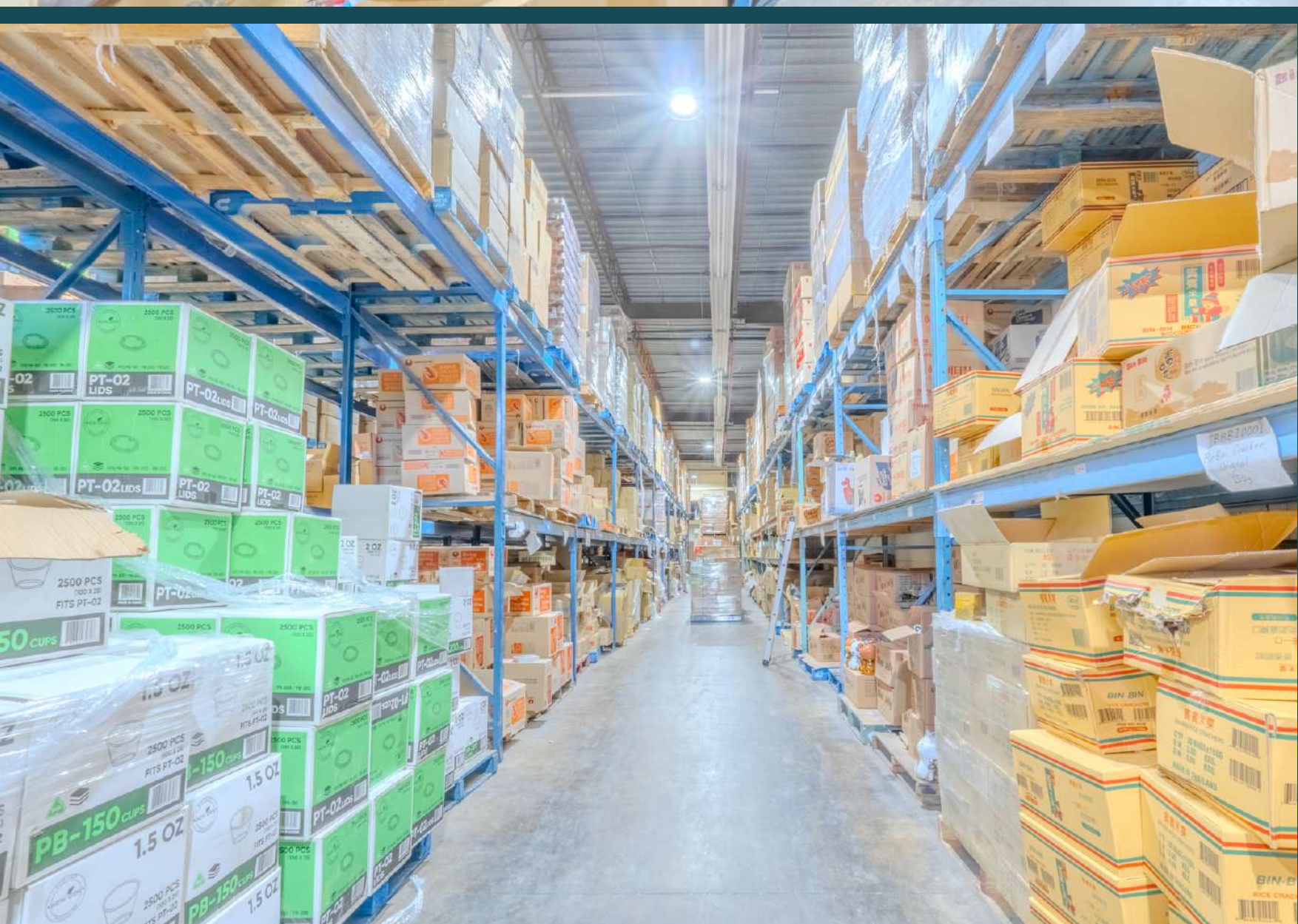
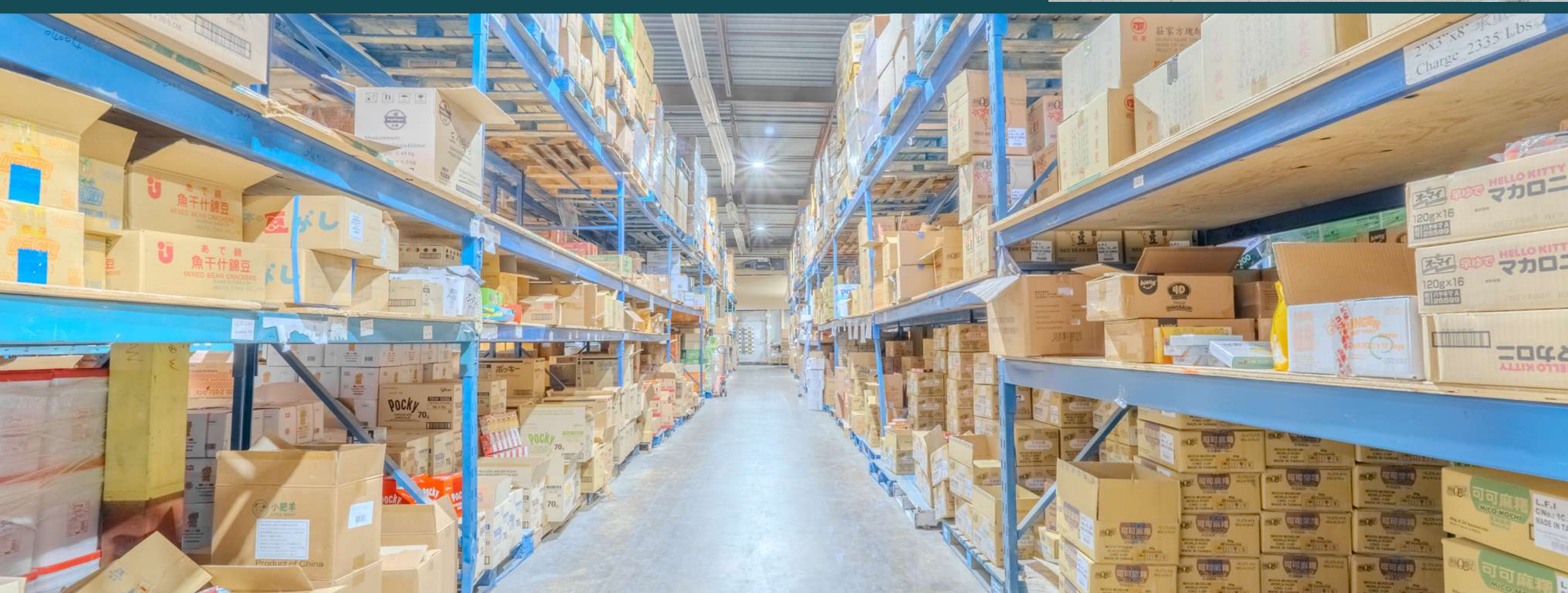


INDUSTRIAL SPACES FOR LEASE

CONTACT US FOR MORE INFORMATION

LOCALISATION | LOCATION

1	Costco
2	Canadian Tire
3	Winners
4	Home Depot
5	Walmart
6	Adonis
7	MEC
8	Homesense
9	Nike Factory
10	Sami Fruits



ESPACES INDUSTRIELS À LOUER
CONTACTEZ-NOUS POUR PLUS D'INFORMATIONS



INDUSTRIAL SPACES FOR LEASE
CONTACT US FOR MORE INFORMATION



Agence Immobilière

4480 Chemin de la Côte-de-Liesse, suite 290,
Mont-Royal (Montréal), QC, H4N 2R1

514.736.0511

AVIS: Les informations fournies sont basées sur des sources considérées fiables, sans garantie d'exactitude. Aucune responsabilité et / ou garantie n'est assumée par le courtier. Ce document est uniquement destiné à des fins d'information et est soumis à des erreurs, modifications et omissions. L'acheteur / locataire est encouragé à faire une vérification diligente avant de conclure un contrat d'acquisition ou de location. Il ne s'agit pas d'une offre ou d'une promesse de vente / location pouvant lier le vendeur / bailleur à l'acheteur / locataire, mais plutôt une invitation à soumettre de telles offres ou promesses. Toute vente est effectuée sans garantie légale.



Owen Paek

Associé Principal | Senior Associate

Courtier Immobilier Commercial | Commercial Real Estate Broker

📞 514.816.2920

✉️ opaek@trimontcanada.com

Peter Mouhteros

Partenaire | Partner

Courtier Immobilier Agrée, DA | Certified Real Estate Broker, AEO

📞 514.229.3016

✉️ pmouhteros@trimontcanada.com

Dimitri (Jimmy) Mouhteros *

Partenaire | Partner

Courtier Immobilier Commercial | Commercial Real Estate Broker

📞 514.296.6203

✉️ jmouhteros@trimontcanada.com

* Real estate broker acting within the business corporation Dimitri Mouhteros inc.

* Courtier immobilier agissant au sein de la société Dimitri Mouhteros inc.

Germando Mazzotta **

Partenaire | Partner

Courtier Immobilier Commercial | Commercial Real Estate Broker

📞 514.743.5013

✉️ gmazzotta@trimontcanada.com

** Real estate broker acting within the business corporation Germando Mazzotta inc.

** Courtier immobilier agissant au sein de la société Germando Mazzotta Inc.

Robert Kohos

Associé | Associate

Courtier Immobilier Commercial | Commercial Real Estate Broker

📞 438.229.4741

✉️ rkohos@trimontcanada.com