

À vendre

CBRE

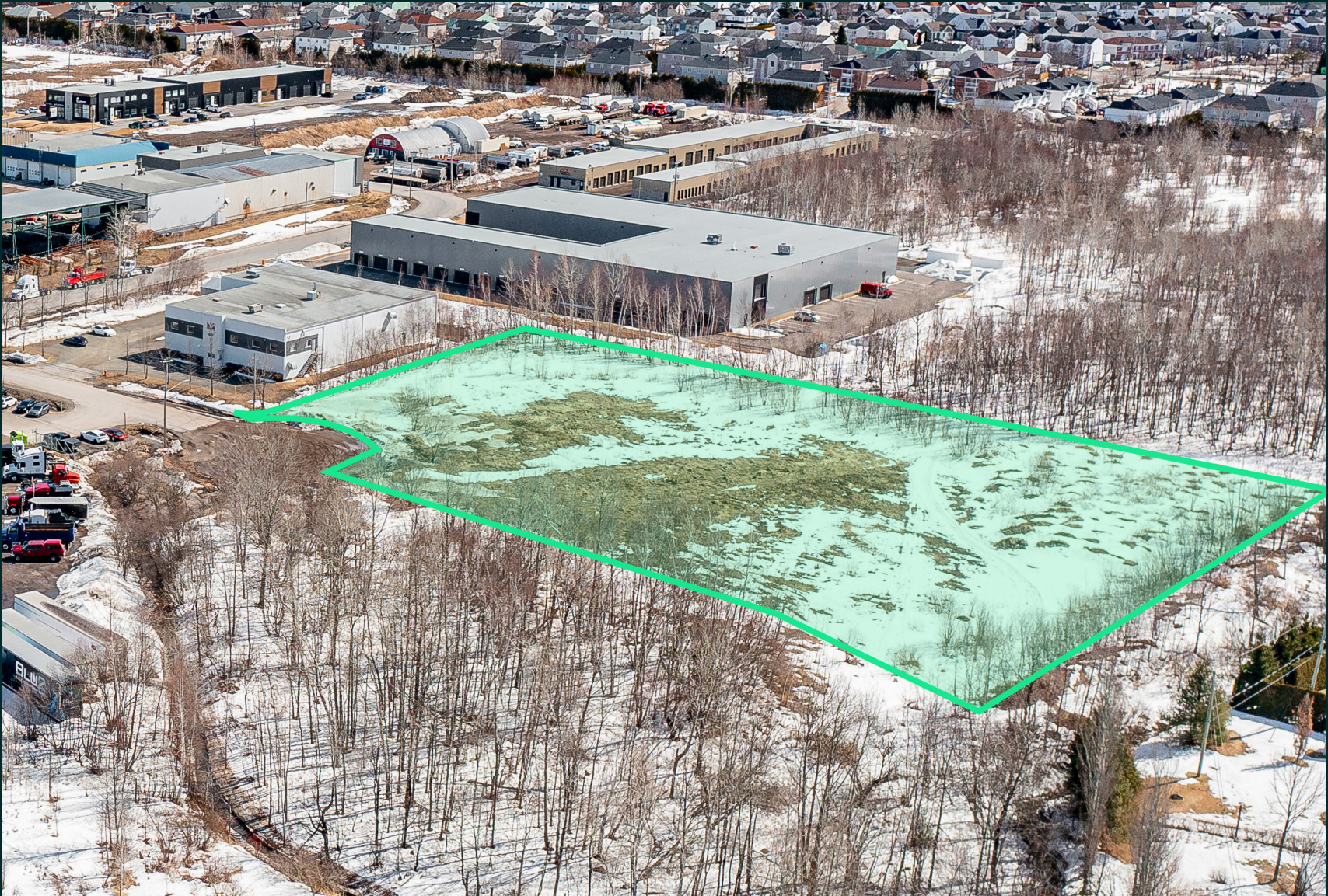
TERRAIN INDUSTRIEL

127 134 pi²

1045, rue Renault, Lévis (QC) | Parc industriel Saint-Jean



Le terrain



Zonage

C8 C303 C304 C310 C315 C317 C320 C321 I2

À vendre | Terrain industriel

Terrain exceptionnel pour développement industriel de 127 134 pi² situé au 1045, rue Renault à Lévis, bénéficiant d'une localisation idéale à quelques minutes de l'autoroute 20. À proximité de plusieurs services et commerces. Ce site pour développement présente un potentiel exceptionnel pour divers projets. L'avenue Taniata est bien desservie par le réseau de transport ce qui en fait un emplacement stratégique pour les entreprises.

Aperçu de la propriété

de lot

6 571 359

Superficie du terrain

127 134 pi²

Taxes municipales

3 751,85 \$

Taxe scolaire

185,46 \$

Option de construction

25 000 à 40 000 pi²

Le terrain **n'est pas affecté** par le moratoire de construction.

Type de propriété

Terrain pour développement


Usage

Industriel

Prix de vente

Disponible sur demande

Avantages




Grand potentiel



À proximité de l'autoroute 20



Parc industriel Saint-Jean



Près de plusieurs services et commerces

Données démographiques



Population en 2024



5 km: 94 010
10 km: 365 517

Population 20 ans et plus



5 km: 76 049
10 km: 296 046

Population active de jour



5 km: 97 178
10 km: 390 372

Revenu moyen de ménages



5 km: 116 240 \$
10 km: 113 884 \$

Âge moyen



5 km: 45
10 km: 43

Taux de chômage



5 km: 3,2 %
10 km: 3,5 %

1045, rue Renault
Lévis (Québec) | Parc industriel Saint-Jean

Emplacement

- 1 Pharmacie Jean Coutu
- 2 Super C
- 3 Ballroom Country
- 4 Tim Hortons
- 5 Promenade Saint-Jean
- 6 Objectif Motivation Gym
- 7 SAQ
- 8 Centre de l'Auto St-Jean-Chrysostome
- 9 Parc Champigny



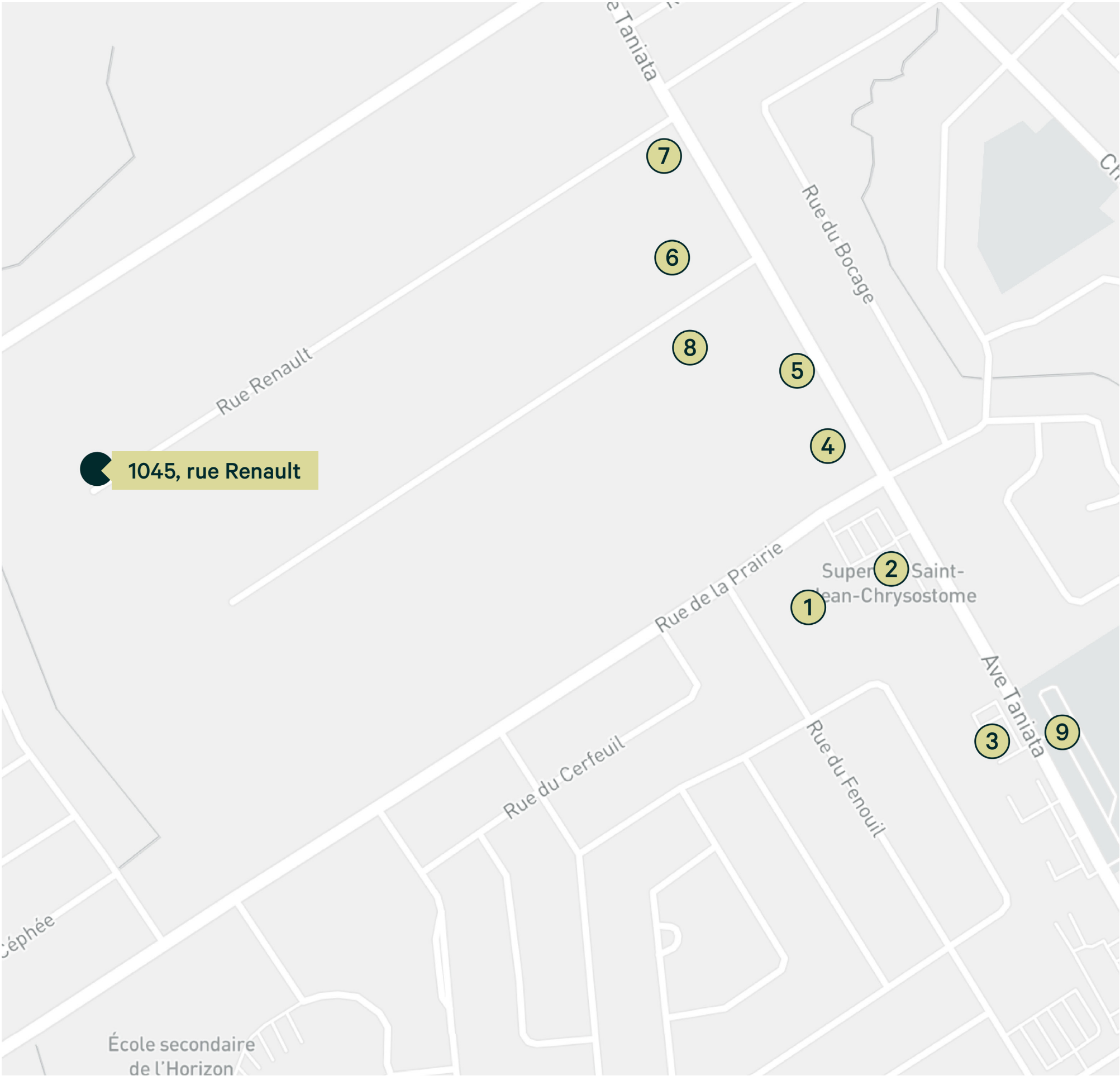
Autoroute 20
1,6 km | 4 min
Avenue Taniata
650 m | 2 min



Pont Pierre-Laporte
9,4 km | 9 min
Pont de Québec
9,6 km | 12 min



Aéroport international Jean-Lesage
19,5 km | 19 min



Communiquez avec nous
pour plus de renseignements

Patrick Soucy, SIOR¹

Vice-président exécutif
+1 581 999 0120
patrick.soucy@cbre.com

Philippe Lambert²

Vice-président
+1 418 570 4627
philippe.lambert@cbre.com

William Grenon³

Vice-président associé
+1 418 690 6644
william.grenon@cbre.com

Maxime St-Pierre⁴

Vice-président associé
+1 418 564 7465
maxime.st-pierre@cbre.com

Maxime Paquet⁵

Vice-président associé
+1 418 573 9974
maxime.paquet@cbre.com



- 1. Courtier immobilier agréé agissant au sein de la société par actions Patrick Soucy inc.
- 2. Courtier immobilier commercial
- 3. Courtier immobilier commercial agissant au sein de la société par actions William Grenon inc.
- 4. Courtier immobilier commercial agissant au sein de la société par actions Maxime St-Pierre Services Immobiliers inc.
- 5. Courtier immobilier commercial agissant au sein de la société par actions Maxime Paquet services immobiliers inc

CBRE limitée, agence immobilière | 2600, boulevard Laurier, bureau 810, Québec (Québec) G1V 4W2 | +1 418 266 3640

Cet avis de non-responsabilité est applicable à CBRE Limitée, agence immobilière, et à toutes les autres divisions de la Société; incluant tous les employés et entrepreneurs indépendants (« CBRE »). Les renseignements contenus dans ce document, incluant de manière non exhaustive les projections, les images, les opinions, les hypothèses et les estimations (les « Renseignements ») n'ont pas été vérifiés par CBRE, et CBRE n'indique pas, ne justifie pas et ne garantit pas la pertinence, l'exactitude et l'exhaustivité des Renseignements. CBRE n'accepte pas et n'assume pas de responsabilité ou d'engagement, direct ou indirect, quant aux Renseignements ou aux références que le destinataire y fera. Le destinataire des Renseignements doit prendre les mesures qu'il estime nécessaires pour vérifier les Renseignements avant de les utiliser à titre de référence. Les Renseignements peuvent changer et toutes les propriétés décrites par les Renseignements peuvent être retirées du marché à tout moment, sans préavis et sans créer d'obligation de la part de CBRE vis-à-vis du destinataire. CBRE et le logo de CBRE sont les marques de service de CBRE limitée et/ou ses affiliés ou sociétés apparentées dans d'autres pays. Toutes les autres marques représentées dans ce document appartiennent à leurs propriétaires respectifs. Tous droits réservés. Sources : Service de cartographie canadien canadamapping@cbre.com; DMTI Spatial, EnviroNics Analytics, Microsoft Bing, Google Earth.