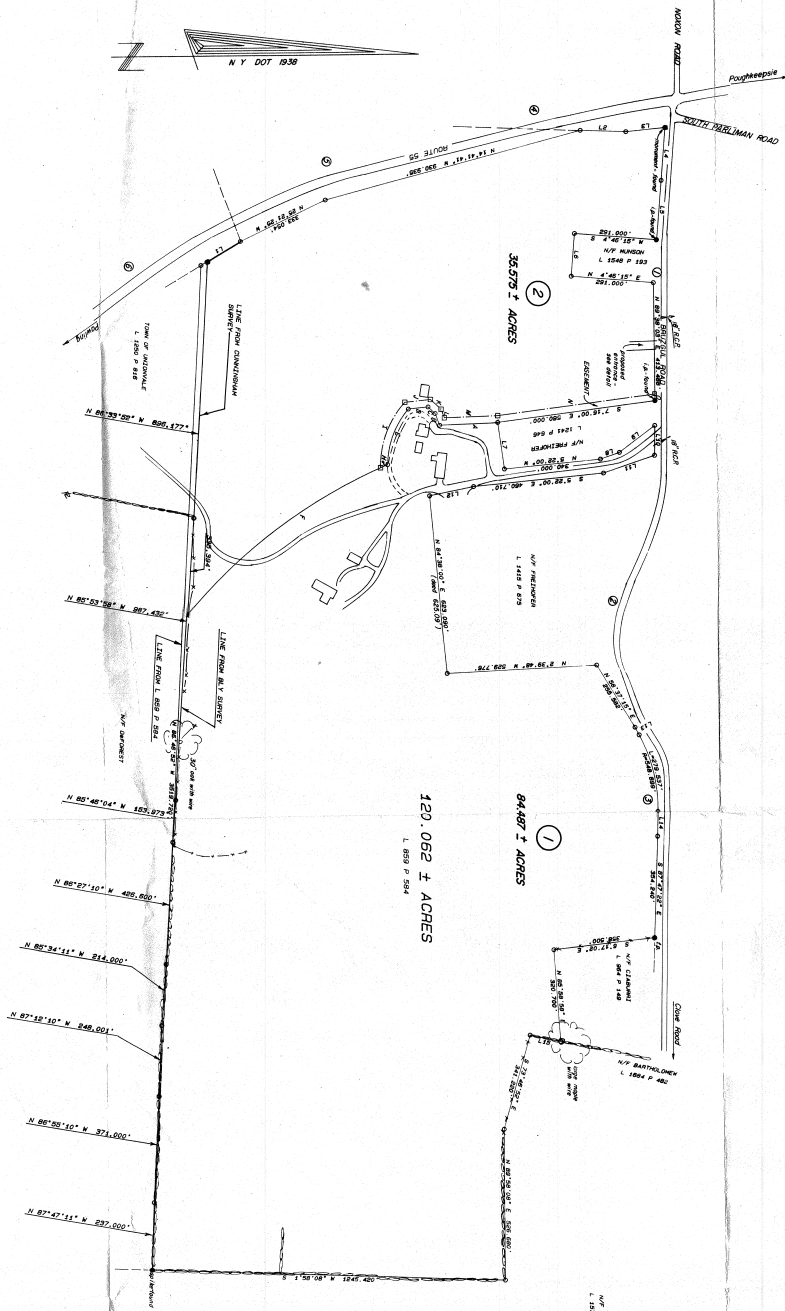


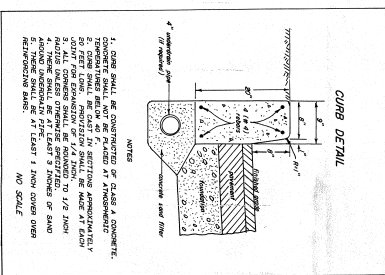
Frethofer



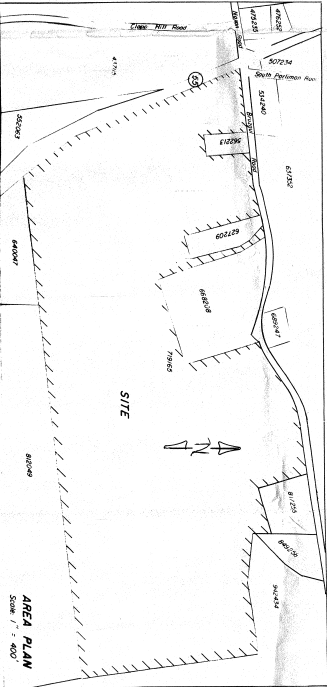
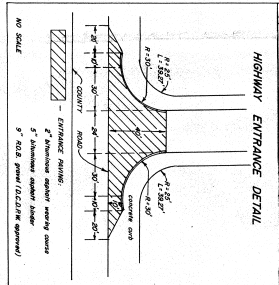
FM 8606

LINE	N. BY BEARING	DISTANCE
1	N. 89° 52' 00" E	1.000.000
2	N. 89° 52' 00" E	1.000.000
3	N. 89° 52' 00" E	1.000.000
4	N. 89° 52' 00" E	1.000.000
5	N. 89° 52' 00" E	1.000.000
6	N. 89° 52' 00" E	1.000.000
7	N. 89° 52' 00" E	1.000.000
8	N. 89° 52' 00" E	1.000.000
9	N. 89° 52' 00" E	1.000.000
10	N. 89° 52' 00" E	1.000.000
11	N. 89° 52' 00" E	1.000.000
12	N. 89° 52' 00" E	1.000.000
13	N. 89° 52' 00" E	1.000.000
14	N. 89° 52' 00" E	1.000.000
15	N. 89° 52' 00" E	1.000.000
16	N. 89° 52' 00" E	1.000.000
17	N. 89° 52' 00" E	1.000.000
18	N. 89° 52' 00" E	1.000.000
19	N. 89° 52' 00" E	1.000.000
20	N. 89° 52' 00" E	1.000.000
21	N. 89° 52' 00" E	1.000.000
22	N. 89° 52' 00" E	1.000.000
23	N. 89° 52' 00" E	1.000.000
24	N. 89° 52' 00" E	1.000.000
25	N. 89° 52' 00" E	1.000.000
26	N. 89° 52' 00" E	1.000.000
27	N. 89° 52' 00" E	1.000.000
28	N. 89° 52' 00" E	1.000.000
29	N. 89° 52' 00" E	1.000.000
30	N. 89° 52' 00" E	1.000.000
31	N. 89° 52' 00" E	1.000.000
32	N. 89° 52' 00" E	1.000.000
33	N. 89° 52' 00" E	1.000.000
34	N. 89° 52' 00" E	1.000.000
35	N. 89° 52' 00" E	1.000.000
36	N. 89° 52' 00" E	1.000.000
37	N. 89° 52' 00" E	1.000.000
38	N. 89° 52' 00" E	1.000.000
39	N. 89° 52' 00" E	1.000.000
40	N. 89° 52' 00" E	1.000.000
41	N. 89° 52' 00" E	1.000.000
42	N. 89° 52' 00" E	1.000.000
43	N. 89° 52' 00" E	1.000.000
44	N. 89° 52' 00" E	1.000.000
45	N. 89° 52' 00" E	1.000.000
46	N. 89° 52' 00" E	1.000.000
47	N. 89° 52' 00" E	1.000.000
48	N. 89° 52' 00" E	1.000.000
49	N. 89° 52' 00" E	1.000.000
50	N. 89° 52' 00" E	1.000.000

LINE	N. BY BEARING	DISTANCE
1	N. 89° 52' 00" E	1.000.000
2	N. 89° 52' 00" E	1.000.000
3	N. 89° 52' 00" E	1.000.000
4	N. 89° 52' 00" E	1.000.000
5	N. 89° 52' 00" E	1.000.000
6	N. 89° 52' 00" E	1.000.000
7	N. 89° 52' 00" E	1.000.000
8	N. 89° 52' 00" E	1.000.000
9	N. 89° 52' 00" E	1.000.000
10	N. 89° 52' 00" E	1.000.000
11	N. 89° 52' 00" E	1.000.000
12	N. 89° 52' 00" E	1.000.000
13	N. 89° 52' 00" E	1.000.000
14	N. 89° 52' 00" E	1.000.000
15	N. 89° 52' 00" E	1.000.000
16	N. 89° 52' 00" E	1.000.000
17	N. 89° 52' 00" E	1.000.000
18	N. 89° 52' 00" E	1.000.000
19	N. 89° 52' 00" E	1.000.000
20	N. 89° 52' 00" E	1.000.000
21	N. 89° 52' 00" E	1.000.000
22	N. 89° 52' 00" E	1.000.000
23	N. 89° 52' 00" E	1.000.000
24	N. 89° 52' 00" E	1.000.000
25	N. 89° 52' 00" E	1.000.000
26	N. 89° 52' 00" E	1.000.000
27	N. 89° 52' 00" E	1.000.000
28	N. 89° 52' 00" E	1.000.000
29	N. 89° 52' 00" E	1.000.000
30	N. 89° 52' 00" E	1.000.000
31	N. 89° 52' 00" E	1.000.000
32	N. 89° 52' 00" E	1.000.000
33	N. 89° 52' 00" E	1.000.000
34	N. 89° 52' 00" E	1.000.000
35	N. 89° 52' 00" E	1.000.000
36	N. 89° 52' 00" E	1.000.000
37	N. 89° 52' 00" E	1.000.000
38	N. 89° 52' 00" E	1.000.000
39	N. 89° 52' 00" E	1.000.000
40	N. 89° 52' 00" E	1.000.000
41	N. 89° 52' 00" E	1.000.000
42	N. 89° 52' 00" E	1.000.000
43	N. 89° 52' 00" E	1.000.000
44	N. 89° 52' 00" E	1.000.000
45	N. 89° 52' 00" E	1.000.000
46	N. 89° 52' 00" E	1.000.000
47	N. 89° 52' 00" E	1.000.000
48	N. 89° 52' 00" E	1.000.000
49	N. 89° 52' 00" E	1.000.000
50	N. 89° 52' 00" E	1.000.000



- HIGHWAY TAKING INFORMATION
- 1. COUNTY MAP U.I.A. DATED 7/7/79
 - 2. COUNTY MAP U.I.B. DATED 7/9/79
 - 3. COUNTY MAP U.I.C. DATED 7/7/79
 - 4. HIGHWAY ADMINISTRATION MAP 13 (P-1), DATED 1988
 - 5. HIGHWAY ADMINISTRATION MAP 14 (P-2), DATED 1988



FRETHOFFER SUBDIVISION
 LOCATED ON ROUTE 55 & BRUZGUL ROAD
 TOWN OF UNIONVALE
 DUTCHESS COUNTY
 NEW YORK

SEPTEMBER 8, 1988
 SCALE: 1 INCH = 200 FEET
 DATE OF SURVEY: U.S. 45974
 JOB: BRUZGUL ROAD
 MADISONVILLE, NY 12560

REVISED OCTOBER 3, 1988
 DATE: 10/3/88
 DRAWING NO. 1088
 MADISONVILLE, NY 12560

THE UNDERSIGNED, OWNER OF THE PROPERTY HEREON, STATE THAT THE SAME IS SUBJECT TO THE RIGHTS AND INTERESTS OF THE STATE OF NEW YORK AND THAT THE SAME IS SUBJECT TO THE RIGHTS AND INTERESTS OF THE STATE OF NEW YORK AND THAT THE SAME IS SUBJECT TO THE RIGHTS AND INTERESTS OF THE STATE OF NEW YORK.

Frethofer

LEO FRETHOFFER, JR.
 HENRIETTA, NY 12546

NOTES:
 1. THIS DOES NOT CONSTITUTE A REALTY SUBDIVISION AS DEFINED BY ARTICLE 11 OF THE DUTCHESS COUNTY SALT AND SAND ACT, CHAPTER 11 OF THE STATE OF NEW YORK.
 2. NO BUILDING IS PROHIBITED ON THIS PROPERTY AT THIS TIME.
 3. EASEMENT PROPOSED ON THIS MAP SHALL BE SOLELY FOR THE PURPOSE OF MAINTENANCE & INSPECTION OF RESTRICTION.

12/12/88

Frethofer

