

À Vendre

39 613 PI²

savills



Autoroute Transcanadienne, St-Laurent, Qc

Terrain commercial principal à développer

Faits saillants

- Emplacement de choix à Saint-Laurent avec façade sur la Transcanadienne
- Terrain rare à développer sur l'île de Montréal
- Plus de 200 000 voitures passent chaque jour
- Zonage commercial et bureau flexible avec possibilité d'un petit entrepôt
- Bonnes proportions, disposition du site et élévations
- Arrêt d'autobus situé directement en face



Détails de la propriété

Superficie totale	39,613 pi ²
Numéro de lot	5 790 974
Zonage	15-094

Détails de zonage:

Hauteur maximale	2 étages & 34'
Ratio de construction maximale	150%
Marge avant	49,2'

Utilisations autorisées

- Espace de bureau
- Service de messagerie
- Centre médical
- Centre d'appels
- Centre de santé et de bien-être
- Agence de recrutement

Informations financières

ÉVALUATION MUNICIPALE

920 100 \$

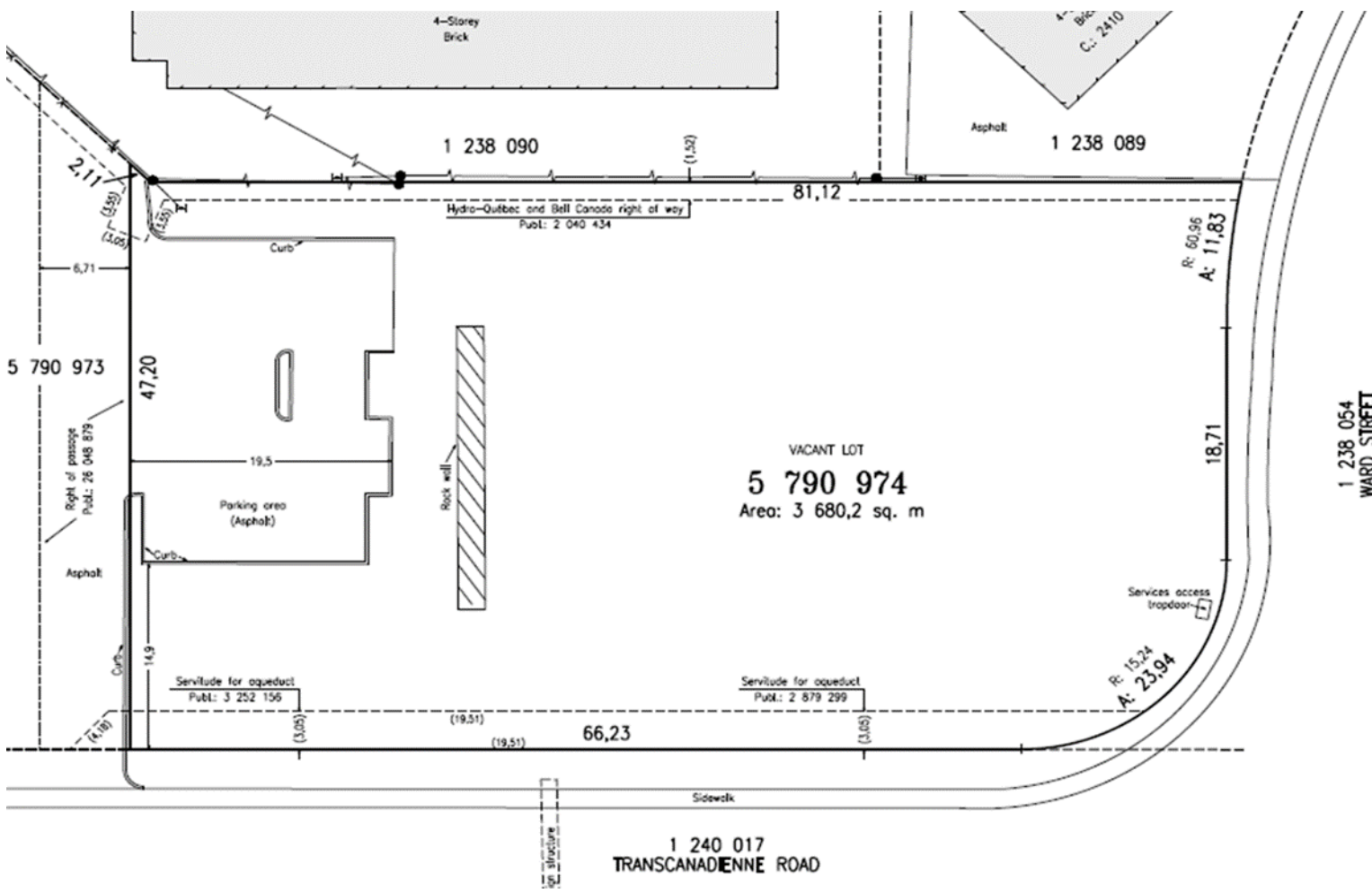
TAXES (2023-2024)

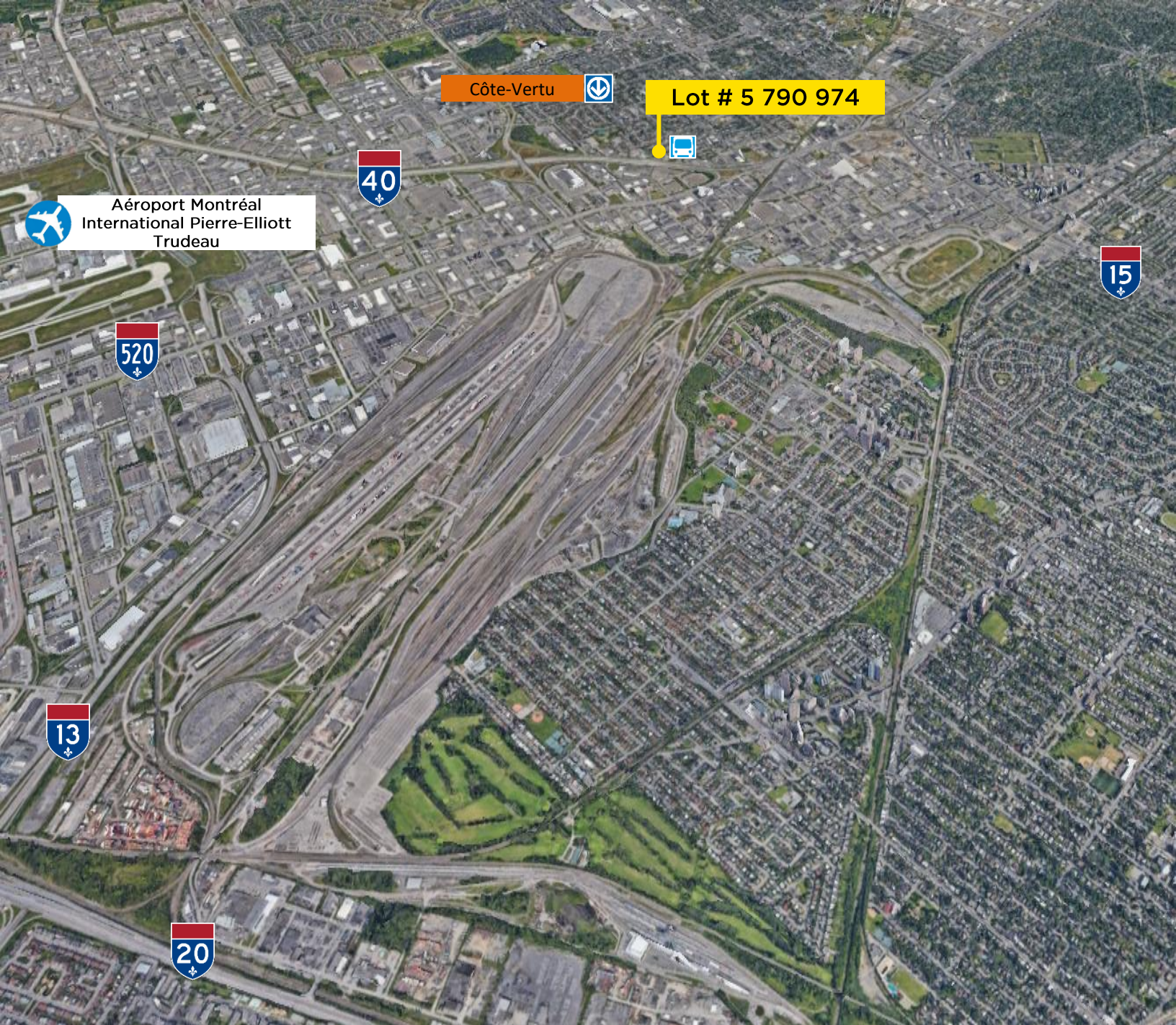
Municipale	10 494,85 \$
Scolaire	775,38 \$
Totale	11 270,23 \$

PRIX DE VENTE

CONTACTER COURTIERS

Certificat de localisation





Côte-Vertu



Lot # 5 790 974



Aéroport Montréal
International Pierre-Elliott
Trudeau



8.2 km de YUL
3 km du métro Côte-Vertu



Brandon Allen, SIOR
Vice-président exécutif
Courtier immobilier agréé
+1 514 402 6052
ballen@savills.ca

Justin Share
Associé
Courtier immobilier commercial
+1 514 501 0145
jshare@savills.ca

3773, boulevard de la Côte-Vertu, bureau 160, Saint-Laurent, Québec H4R 2M3 | +1 514 416 1270

Les informations contenues dans cette communication ont été obtenues à partir de diverses sources considérées comme fiables mais n'ont pas été vérifiées. AUCUNE GARANTIE OU REPRÉSENTATION, EXPLICITE OU IMPLICITE, N'EST FAITE QUANT À LA CONDITION DE LA PROPRIÉTÉ OU À L'EXACTITUDE OU À L'EXHAUSTIVITÉ DES INFORMATIONS CONTENUES DANS LES PRÉSENTES ET CELLES-CI SONT SOUMISES SOUS RÉSERVE D'ERREURS, D'OMISSIONS, DE CHANGEMENT DE PRIX, DE LOCATION OU D'AUTRES CONDITIONS, DE RETRAIT SANS PRÉAVIS ET À TOUTES CONDITIONS SPÉCIFIQUES IMPOSÉES PAR LE PROPRIÉTAIRE OU LE BAILLEUR.